

# Le réseau des territoires

## Enedis Picardie en un clic



Tandis que les préoccupations de chacun étaient concentrées sur les difficultés de la crise, Enedis a maintenu ses activités essentielles pour permettre le bon fonctionnement du pays. Rapide bilan d'activité...

## Enedis en mode confiné : services essentiels et solidarité

### Services essentiels

Sécurité, dépannage, mise en service ; tout ce qui est nécessaire pour que chacun reste alimenté en électricité malgré les aléas.

Un mix d'opérations sur le terrain et de pilotage à distance des **30.000km** de réseaux picards et **5.000 interventions** à la clé en 2 mois.

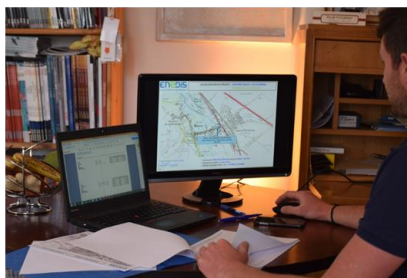


Dans l'Aisne,  
Dépannage en forêt de Retz

### Travail « en temps masqué »

Dans le même temps, le travail à distance a permis de préparer l'avenir : continuer les études, maintenir l'accueil téléphonique des clients, les échanges avec les élus, etc.

Autant de métiers qui ont pu continuer grâce à la distribution en urgence de **200 PC** portables.



Dans la Somme,  
Etude électrique pour le raccordement d'un projet immobilier à Boves

### Solidarité

Dès le début de la crise, nous avons offert spontanément nos stocks de **3.000 masques FFP2** aux hôpitaux picards.

Dans l'Oise, un collectif d'agents a produit plus de **400 visières** de protection sur imprimante 3D pour le monde médical.



Dans l'Oise,  
Remise de masques FFP2 à la Ville de Creil

### Linky ou les bienfaits des télé-services

Avec 25 millions de foyers équipés en France, Linky a permis pendant ces 2 mois de réaliser sans déplacement **1,5 millions d'interventions** clientèle, comme des mises en service ou des changements de puissance.



## 11 mai : accompagner la reprise en Picardie !

Depuis le 11 mai, l'ensemble de l'économie et la vie de toute la société reprennent. Enedis a pour objectif de **contribuer activement à ce redémarrage**. L'entreprise travaille en lien étroit avec les Préfectures et les Autorités Concédantes afin d'identifier les projets les plus urgents et garantir la fluidité des échanges.



« Nous quittons une période exceptionnelle pour aborder une autre phase qui le sera tout autant. Depuis 2 mois, Enedis s'est adaptée à l'inconnu avec un objectif prioritaire : assurer le bon fonctionnement du réseau de distribution d'électricité. Je veux à cette occasion **remercier tous nos partenaires pour leurs encouragements, leurs remerciements mais aussi leur patience dans les cas difficiles.**

Avec le 11 mai, nous passons un cap marqué par deux ambitions : augmenter notre activité en nous mettant **au service de la reprise** en Picardie, agir efficacement en **intégrant les mesures de prévention** imposées par le COVID. Nos équipes ont une volonté : retourner à 100% sur le terrain. Vos interlocuteurs habituels sont à votre écoute pour « **remettre en marche** » la machine avec **bon sens et pragmatisme.** »

Philippe Siguret – Directeur territorial Picardie

# Analyse de l'évolution de la consommation d'électricité en France pendant le confinement



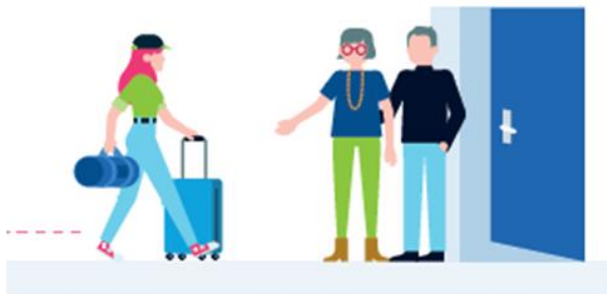
ENEDIS



Depuis la mi-mars, la baisse de la consommation sur le réseau géré par Enedis est de l'ordre de 10% imputable au confinement.



C'est l'équivalent de la consommation résidentielle des régions **Ile-de-France** et **Hauts-de-France**



Une baisse imputable à l'activité des entreprises. Les ménages, eux, voient leur consommation augmenter de **4%**

## Un rythme de vie qui évolue avec le confinement

Effet du confinement sur la courbe de consommation d'une journée (foyers n'ayant pas souscrit de contrat heures pleines/heures creuses)



Le démarrage de la journée est plus étalé, en particulier pour ceux qui n'ont plus d'activité professionnelle ou pour les télétravailleurs qui économisent le temps de transport.



La consommation est plus forte tout au long de la journée, car l'ensemble du foyer reste confiné, avec un pic plus marqué à l'heure du déjeuner.

Le soir, la situation se rapproche de la période d'avant confinement et les profils se rejoignent.



Ces changements de rythme sont visibles dans toutes les régions et dans les foyers urbains comme ruraux.