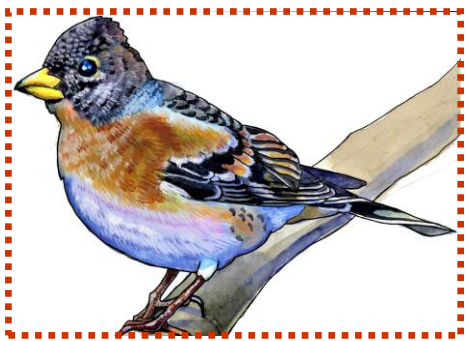


せいたいえんだより

No.62

自然生態園はむかしの池や田んぼをのこし、
花や生きものの観察(かんさつ)・お米づくり・
自然体験(たいけん)などができる公園です。

アトリ ●



全長 16 cm。茶、白、黒色の羽に胸のあたりがオレンジ色です。尾は魚のようなM(エム)の形をしています。飛びながら「キョツキョツ キョツ キョツ」とよく鳴きます。冬にアジアやヨーロッパの北部から渡ってきて、群れで生活し、数万の大群になることもあります。木の実や草の実などを食べます。漢字ではアトリを「花鶏」と書きます。

(* 繁殖期:ハンショクキ=動物のオスとメスが好きな相手を見つけて、卵や子どもを産んで育てる時期。)

コゲラやアオゲラ、エナガ、メジロ、シロハラなど、生態園周辺には、他にもいろいろな鳥がいます。見つけてね!

鳥をさがして観察してみよう!



注: ●★=地図上の印付近で見ることができます。
◎=いろいろなところでみることができます。

オナガ ◎



全長 37 cm。黒い頭と水色の長い尾が特徴的なカラスの仲間です。群れで生活し、木の実や果実、虫などいろいろ食べます。鳴き声はよく「ギューイ ギューイ」「ゲー ギー」など騒がしい声を聞きますが、繁殖期*には「ピューイ」「チュルチュルチュル」などの甘いかわいさえずりも聞かれます。

シジュウカラ ◎



全長 15 cm。白いほっぺ、のど、おなかから下にかけてネクタイのような黒いたて線が目立ちます。木々を動きまわって木の実や虫などを食べているのが、どこでも見られます。「ツツピー ツツピー」「ツピ ツピ ツピ」などと鳴き、春の繁殖期*にはよくひびく高い声でさえずり、いち早く春が来たことを知らせてくれます。

カワセミ ★



全長 17 cm。背側の青色と胸側のオレンジ色があざやかです。羽色の美しさから「飛ぶ宝石」と言われます。水面近くを「チーッ」と鳴きながら飛び、水辺の枝などにとまります。水中の小魚などをねらい、水に飛びこんで長くちばしでつかまえます。オスのくちばしは上下黒色、メスは下だけ赤色です。