

しぜん
自然

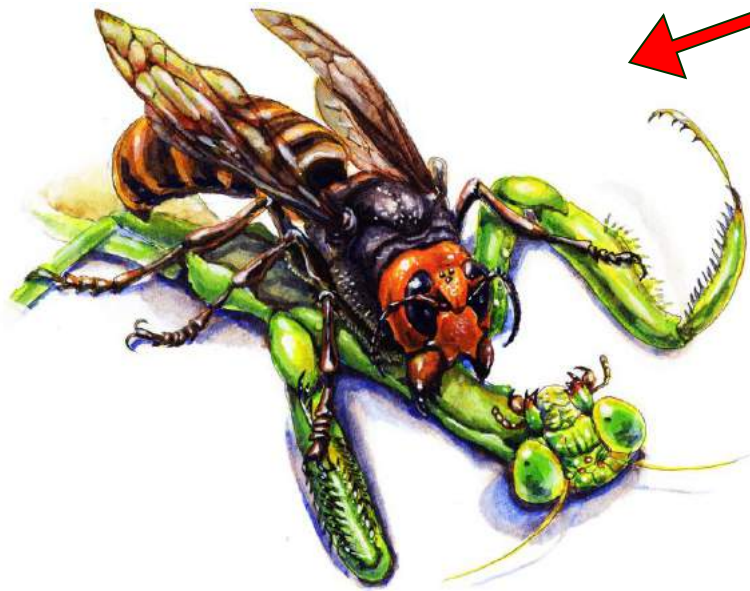
せいたいえんだより

No.69

自然生態園は、むかしながらの池や田んぼをのこし、植物や生きものの観察、お米づくり、自然体験などができる公園です。

秋はスズメバチが一番攻撃的な時期です

スズメバチがいそうな場所に行くときには、黒い服や強い香りのするものを「身につけない」「持ち歩かない」ようにして被害をふせぎましょう。



オオスズメバチ (最大45 mm)

世界最大のスズメバチ。凶暴さと毒性は最も強いです。体はオレンジっぽい色で、巣は地面の下につくりま

コガタスズメバチ (最大30 mm)

オオスズメバチとにっていますが、体はやや小さく、おとなしめです。ただし、巣の近くで騒ぐと刺されるので油断禁物です。巣は地面から離れた上の方につくりま

キイロスズメバチ (最大28 mm)

コガタスズメバチよりやや小さめで、体は黄色っぽい色です。巣の近くで少し騒ぎを起こしただけでも襲ってきます。巣は地面から離れた上の方につくりま

クロスズメバチ (最大15 mm)

これもスズメバチ！
体はとても小さく、黒色で白い模様が入ります。おとなしいですが、小さいために気づかないうちにハチを刺激して刺されてしまうことがあります。巣は地面の下側につくりま

似ている3種のスズメバチの顔の違い

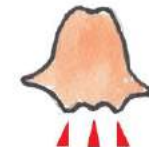
オオスズメバチ

コガタスズメバチ

キイロスズメバチ



でっぱりが2つ



でっぱりが3つ



おでこが黒い。

4種のスズメバチの大きさの比較



オオスズメバチ



コガタスズメバチ



キイロスズメバチ

10 mm



クロスズメバチ