

# Team News

• INFORMATION OCH NYHETER FRÅN TEAM GÖTHES • NR 3 2015 • ÄRGÅNG 14 •

## Eazystock för kundnyttan

Nu använder Göthes Industriebeslag programvaran Eazystock för att effektivisera lagerhållningen.

### Sid 2

## Spännande produkter från Simonswerk

I detta nummer av TGN presenterar vi två intressanta produkter från tyska koncernen Simonswerk.

### Sid 3

## Anmäl dig till GIB-dagarna!

Du har väl inte missat din anmälan till våra GIB-dagar i Kungsbacka den 10–11 september? Vi har i dagsläget ett fåtal platser kvar!

Torsdagen den 10 september hålls nämligen traditionsenligt en minimässa med många spännande och nya leverantörer. Det blir också ett klassiskt oktoberfesttema med god mat, dryck och underhållning på kvällen. För dem som spelar golf finns bra chanser till ytterligare mingel på fredagen.

För mer information om GIB-dagarna i Kungsbacka den 10–11 september, kontakta Patrik Östlund på **patrik.ostlund@göthes.se** alt 070-313 4820.

Du anmäler dig på **www.göthesindustriebeslag.se** under OM OSS. Anmälningsformuläret finner du under fliken AKTIVITETER.

## Göthes-koncernens DNA = humankapitalet!

*Det är inte utsidan som räknas – utan vad som finns inombords. Det är ett vackert talesätt som jag tror att de flesta av oss instämmer i. Men för att få den fantastiska insidan måste vi ha duktiga medarbetare och en anpassad organisationsstruktur – detta kallar vi kort för Göthes-koncernens DNA! Den viktigaste tillgången i Göthes Koncernen syns inte i vår balansräkning – Det är den unika mänskliga hjärnan, Humankapitalet som vi har 47 stycken av inom koncernen att vara stolta över idag!*

I detta nummer av TGN redovisas vår Koncern- och organisationsstruktur. Förenklat kan man säga att allt företagsande består av två dimensioner:

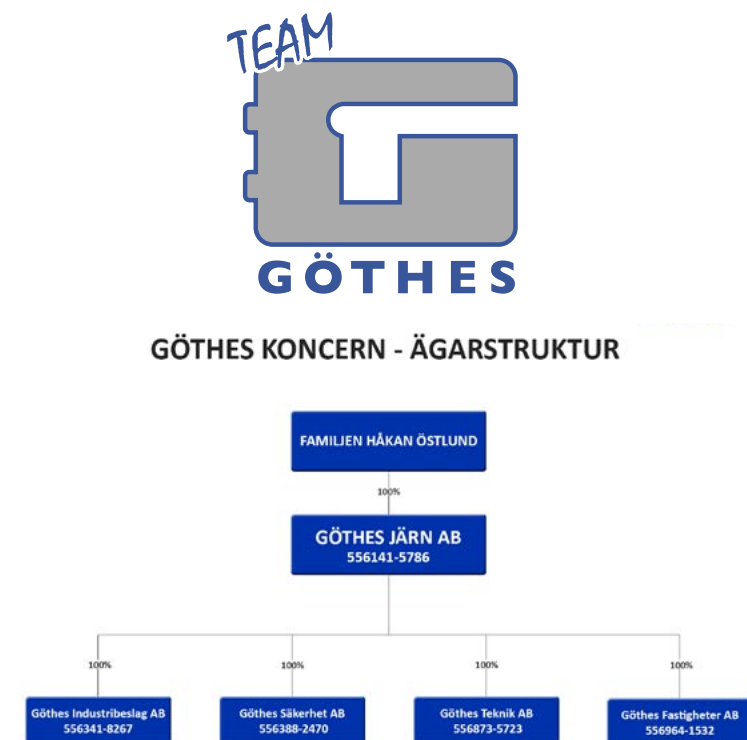
- Strukturella dimensioner = fastigheter, maskiner, lager med mera, det vill säga allt som man kan ta på!
- Kulturella dimensioner = medarbetarna, affärsmodellen, det vill säga allt som är vårt DNA.

Ovan till höger ser du vår Koncernstruktur, som skapats under våren 2015. Familjen Östlund har haft förmånen att vara ägare av moderbolaget Göthes, allt sedan 1964, det vill säga i 51 år och 2016 fyller företaget 155 år!

Jag själv började i företaget 1983, efter ekonomistudier och med en värdefull erfarenhet som revisor bakom mig. Det kändes både naturligt och spännande att börja arbeta inom familjeföretaget.

Entreprenörandan har alltid varit ett honnörsord i Götheskulturen, trots att den ibland har ställts som motsats till den traditionalism och förvaltarmentalitet som kan vara vanliga i företag som drivits som familjeföretag. I Göthes snart 155-åriga historia kan jag inte se något sådant motsatsförhållande.

För framtiden skall vi fortsätta att prioritera följande i vår arbetsmodell:



- Ta var på den goda kultur och långa tradition som vi har.
- Ta var på den gedigna kunskap och långa branschfarenhet som vi har.
- Utnyttja den modernaste lösningen och tekniken inom administration, affärssystem och logistik.
- Alltid Sätta våra affärspartners önskemål och krav främst i vår verksamhet.

Med allt detta i ryggen vill jag fortsätta att ha förmånen att få gå till arbetet och utmaningen inom Göthes-koncernen, för inspirerande arbetsdagar med engagerade medarbetare och härliga affärspartners – detta privilegium har jag idag redan haft i 32 år, och hoppas på många nya år!

Avslutningsvis önskar jag er alla en härlig höst, med ett citat av poeten

Stanley Horowitz:  
*Vintern är som en etsning – våren en vattenfärg – sommaren en oljemålning – och hösten en mosaik av dem alla.*



Håkan Östlund, VD



## Handtag för minskad smitta

Det är allmänt känt att handtag på dörrar är en källa till smittspridning. Inom sjukhusmiljöer är det extra viktigt att tänka på det. Därför har ASSA utvecklat ett handtag som har namnet ASSA Hygienic handle.

Det är ett funktionellt handtag med en design som gör det möjligt att trycka ner handtaget med exempelvis

armbågen, eller trycka på nedersta handtaget för dem som sitter i rullstol. Resultat blir minskad risk för smittspridning samtidigt som handtaget fungerar som brandcellsgräns. Göthes Industriebeslag har mer information om den här produkten.

Se även: [www.assa.se](http://www.assa.se)

Läs mer om Team Göthes på vår hemsida: [www.gothes.se](http://www.gothes.se)



Heléna Andersson sköter inköpen.

## Profilen

### Heléna har koll på lagret

Göthes Industriebeslag använder programvaran Eazystock för att effektivisera arbetet med lagerhållningen.

– Systemet underlättar vårt arbete att hela tiden ha rätt varor och antal produkter i lagret. Det betyder mycket för vår kundservice, säger Heléna Andersson som sköter de dagliga inköpen genom Eazystock.

Hon har arbetat inom Götheskoncernen i 27 år och under dessa år har hon bland annat arbetat på låsverkstaden, ekonomiavdelningen och nu på inköpsavdelningen.

– Jag har tagit chansen att få prova på nya arbetsuppgifter. Det har känts utvecklande och motiverande, säger Heléna.

I maj började hon på allvar använda Eazystock i det dagliga arbetet med att köpa in varor samtidigt som dessa produkter registreras rätt på lagret.

– För oss är Eazystock ett viktigt hjälpmedel, eftersom nu får vi säker kontroll på lagrets varuflöde. Här vill jag ge en eloge till Niclas Groth, som har anpassat Eazystock till Göthes Industriebeslags förutsättningar och våra kunders behov, säger Heléna Andersson.

Flera stora företag använder Eazystock som nu också fungerar på Göthes Industriebeslag. – Nu har vi frigjort möjligheter till att hela tiden ha rätt antal artiklar på lagret. I programmet finns också ett varningssystem som har kontroll på flödet och slår larm om någon artikel riskerar att ta slut inom en nära framtid. Allt detta gör att vi ökat, och fortsätter öka, vår service till våra kunder, säger Niclas Groth.

Läs även: [www.eazystock.com/sv/](http://www.eazystock.com/sv/)

## Ett integrerat magnetlås



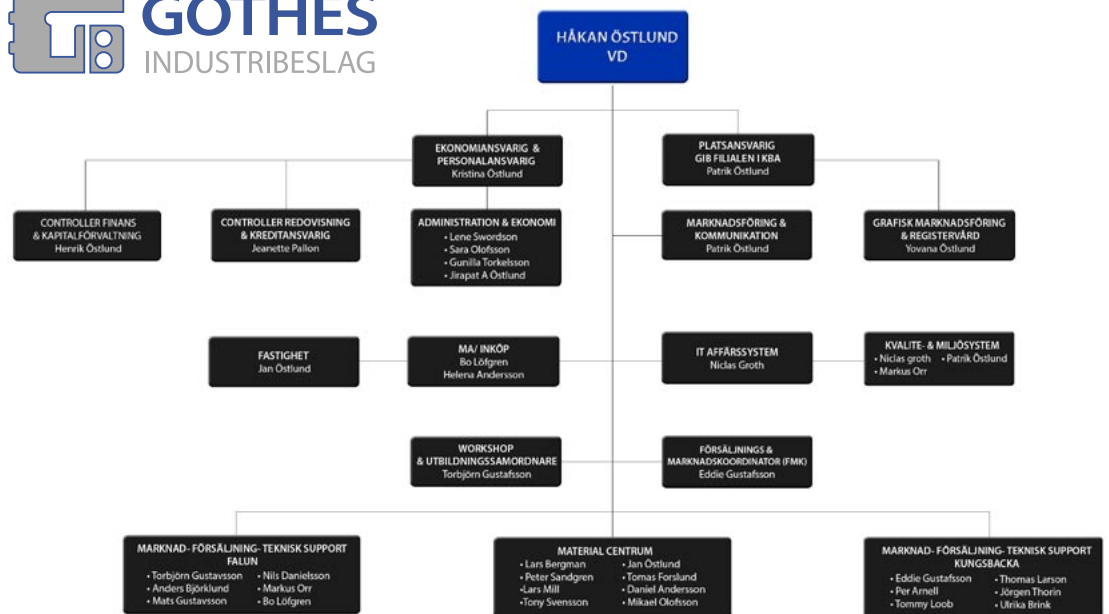
Dorma har utvecklat ett draghandtag med integrerat magnetlås som kan användas på de flesta dörrar.

Produkten, som heter DORMA EM 300, är avsedd för dörrar som inte har krav på mekanisk igenhållning men har elektriskt styrd låsning. Detta draghandtag har en eller två integrerade magnetlås för montering

på enkelflygliga slagdörrar. Den är idealisk för eftermontering på redan existerande dörrar eftersom den inte påverkar dörröppningens höjd eller bredd.

Fråga Göthes Industriebeslag för mer information.

Se även [www.dorma.com/se/](http://www.dorma.com/se/)



## Göthes Industriebeslags DNA hösten 2015 = kunande + förtroende + vilja

Göthes Koncernens vardag styrs av **FYRA VÄRDEORD** som beskriver hur medarbetarna förväntas agera, vilket varit styrande i hur vi nu är organiserade, i de olika koncernföretagen.

- **ENGAGERADE** (Vi skall vara delaktiga, proaktiva och bryr oss om.)
- **INNOVATIVA** (Vi ska göra saker på nya sätt.)
- **PROFESSIONELLA** (Vi är affärs-

mässiga och håller hög kvalitet i det vi gör.)

- **TILLGÄNGLIGA** (Vi är tillgängliga för kunden och för varandra.)

Utgångspunkten för vår organisationsstruktur har varit Kundnyttan dvs "Smart Från Start" vilket skall vara Göthes Koncernens DNA!!!

I en komplex värld, måste man tänka i nya banor för att åstadkomma mycket med lite, det är i den miljö

som Göthes Koncernens organisationsstruktur har formats.

Syftet med denna nya organisation är skapa bästa möjliga förutsättningar till **KUNNANDE**, där vi kombinerar en stark kunskapstradition med kontinuerligt lärande, **FÖRTROENDE**, vi är ärliga och pålitliga affärspartners och vi håller vad vi lovar samt **VILJA**, vi brinner för nya idéer och produkter, är öppna för förändringar och sätter en ära i att vara snabba och flexibla.

## TEMA: Simonswerk – en offensiv concern

I 126 år har Simonswerk varit en av Tysklands ledande tillverkare av sofistikerade gångjärn och gångjärnssystem. I dag är concernen Simonswerk, med huvudkontor i Rheda-Wiedenbrück, Europas ledande leverantör av gångjärnssystem. Simonswerk finns representerat på 70 marknader

runt om i världen och i 35 av dessa har concernen självständiga dotterbolag. Concernen har produktionsanläggningar i Heiligenstadt i Thüringen (Tyskland), Tipton (Storbritannien) Poznan (Polen), Moskva (Ryssland) och i Wisconsin (USA). Det framtida målet för Simonswerk är att skapa en

fortsatt konsekvent tillväxtstrategi via en stark marknadsposition i Tyskland och skapa förutsättningar för en fortsatt internationell expansion. Nyckeln för att klara detta är stort fokus på att erbjuda marknaden högkvalitativa gångjärnssystem.

Läs mer om Team Göthes på vår hemsida: [www.gothes.se](http://www.gothes.se)

# TECTUS Energy med säker strömöverföring

Det tyska företaget Simonswerk har presenterat en dold gångjärnsserie som fått namnet Tectus.

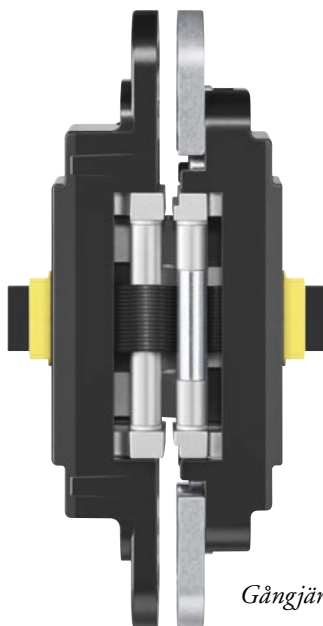
Nu har Simonswerk vidareutvecklat denna gångjärnsserie till att också omfatta TECTUS Energy, som är en serie elektroniska gångjärn, där det starkaste klarar strömöverföringar på dörrar upp till 300 kilo.

TECTUS Energy garanterar att det aktuella dörrbladet kan ta emot en permanent strömöverföring från dörrkarmen. Samtidigt är det viktigt att strömöverföringen inte försvagar strukturen i vare sig dörren eller karmen.

Här handlar det om en teknik från TECTUS Energy som erbjuder kompatibilitet med de mest populära utförandena av lås och beslag. Samtidigt behålls all den teknik som finns i det fullt dolda gångjärnssystemet.

Vill du veta mer om denna produkt? Kontakta Göthes Industribeslag.

Se även [www.simonswerk.com](http://www.simonswerk.com)



Gångjärnet TECTUS Energy.

## SIMONSWERK

### FAKTA

#### Simonswerk

Grundat: 1889.

Ledning: K.-Christian Jurczyk, Michael Meier.

Huvudkontor: Rheda-Wiedenbrück.

Anställda: Cirka 550 personer

Omsättning: 88,5 miljoner euro

Mail: [info@simonswerk.de](mailto:info@simonswerk.de)

Webbplats: [www.simonswerk.com](http://www.simonswerk.com)

# VARIANT som skyddar fingrarna

I samhället ökar i dag kraven på att minimera risken för skär- och klämskador. Det har bidragit till att tyska företaget Simonswerk, i samarbete med flera arkitekter, utvecklat ett gångjärnssystem med klämskydd för dörrar.

Gångjärnet heter VARIANT finger protection och har egenskapen att den minimerar gångjärnssidans öppningssprunga till enbart 3,5 millimeter. Dörren är därmed säker även för de minsta händer. VARIANT finger protection har också dessa egenskaper:

- Gångjärnssystemet är anpassat för innerdörrar. Gångjärnet klarar dörrbladsvikter på upp till 120 kilo med två gångjärn per dörrblad.
- Fingrarna skyddas genom utvecklade gångjärn med beklädnad av dörrbladets gångjärnssida.
- Gångjärnet passar för dörrblad av trä. Med 3D justerbara Variant VX mottagare.

Kontakta gärna Göthes Industribeslag för mer information.

Se även [www.simonswerk.com](http://www.simonswerk.com)



VARIANT finger protections ur olika vinklar. Gångjärnet innehåller dolt fingerskydd.

Vill du ha en extra tidning? Har vi fel adress, eller fel mottagare? Sänd ett mail till adressen:

[ab@gothes.se](mailto:ab@gothes.se) eller faxa till: 010-483 40 20.

Beskriv gärna kort vilket förhållande du har till Göthes.



Scanna qr-koden med din smartmobil så kommer du direkt till vår hemsida!

B



Läs mer om Team Göthes på vår hemsida: [www.gothes.se](http://www.gothes.se)

## Suröl – en ny trend i Sverige

Suröl – det håller på att bli den nya öl-trenden i Sverige. I alla fall om man får tro Tomas Hallgren, delägare på bryggeriföretaget Stockholm Brewing Co. För ett år sedan lanserade de surölet Södermalm Sour. I dag kan de konstatera att satsningen blivit en succé, trots att ölet bara har en alkoholstyrka på 1,9 procent.

– Det finns en utveckling i Sverige att alkoholstyrkan på ölet får en mindre betydelse. Nu är det viktigare hur ölet smakar. Här blir det möjligt att dricka mycket gott öl utan att bli yr, säger Tomas Hallgren. Flera beskriver att ölet har en mer komplex och spännande smak än traditionellt öl. Suröl är ingen nyhet ute i Europa, där Belgien är den stora producenten av den här öltypen. Där finns en lång tradition av att producera suröl.

Stockholm Brewing Co. tillverkar Södermalm Sour på följande sätt:

- 1) Grunden är lättölssorten Berliner Weisse.
- 2) Innan ölet får jäsa syras vörten med hjälp av natur-

liga mjölksyrabakterier. När det blivit rätt syra kokas allt.

– Inom kort kommer vi att introducera ett nytt suröl på marknaden som heter *Södermalm Hallon Sour*. Där har vi tillsatt ekologiska hallon och ölet har en alkoholhalt på 3,3 procent, berättar Tomas Hallgren.

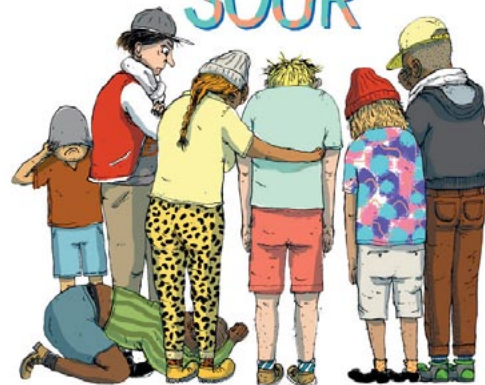
Genom att detta handlar om lätt-, respektive folköl kan Stockholm Brewing Co. också sälja dem över disk och enkelt distribuera ölen till flera restauranger i Stockholm.

– Vi känner verkligen att suröl är i ropet. Allt fler vill lämna starkölsträsket för att via IPA (India Pale Ale) testa surölet. Istället för humle vill man testa öl med syra. Vi går mot en ny spännande öl-framtid i Sverige, säger Hallgren.

Det finns också exempel på marknaden med alkoholstyrka motsvarande starköl. Exempel är Tempel Bryggerhus och Brekeriet som tillverkar suröl med högre alkoholstyrka.

Läs även: [www.stockholmbrewing.com](http://www.stockholmbrewing.com)

STOCKHOLM BREWING CO  
SÖDERMALM  
SOUR



BERLINER WEISS STYLE ALE  
EN STYLIG ALE BRYGGD I KLASSISK TYSK STIL

Den annorlunda etiketten på ett suröl från bryggeriföretaget Stockholm Brewing Co.

## Spännande blandning av lammkött och korv

Vad kan man bäst äta för middag till suröl? Hans Barksjö, som driver Hans dalakorv Chark och & Catering, har svaret:

– Jag föreslår en lammstek med två alternativ av våra egna korvar, säger Barksjö entusiastiskt.

Hans Barksjö gillar korv. Han driver nu en verksamhet som producerar och säljer goda och spännande korvar. Tillverkningen är hantverksmässig och sker på Rältagården i Leksand. Hans Barksjö är också svag för olika köttträtter. Därför föreslår han en rätt med lammkött och stark korv till surölet.

– Lamm är ett bra kött och våra goda korvar Hans Alsacekorv (fransk) eller den italienska Hans Salsiccia. (Se beskrivning av korvarna nedan). Därför tipsar jag om det här receptet, säger Barksjö:

**Lammstek med chorizo, salvia och citron**

Det här blir en festmiddag som kommer att uppskattas av alla som äter den. 4–6 personer

### Ingredienser

1 kg urbenad lammstek, 200 g färskkorv (t ex Hans salsiccia eller Hans Alsace-korv) eller likvärdig korv.  
2 tsk torkad salvia eller knappt en kruka färsk.

*Rivet skal från en citron. 1 äggula. 1 1/2 msk pressad citronsaft. Salt, peppar. Smör.*

### Till serveringen

Klyftpotatis, en god grönsallad gärna med fetaost, gott bröd. Gör så här:

1. Sätt ugnen på 125-150 grader.
2. Ta ur färsen ur korven. Sönderdela korven och bryn den som till köttfärsås tillsammans med hälften av salvian.
3. Tillsätt äggulan, citronskal och citronjuice samt salt och peppar. Blanda väl så att det blir en fast färs.
4. Ta bort nätet från steken. Bred ut den och salta och peppra.
5. Bred ut fyllningen på steken. Tryck fast den ordenligt och lägg ihop steken. Knyt om rätt hårt med snöre och krydda steken även utvändigt med salt och peppar.
6. Bryn steken i stekpanna. Lägg över i ugnsfast form och strö över resten av salvian.
7. Stick in kötttermometern i tjockaste delen av steken. Tillaga i ugnen till innertemperatur 65–70 grader. Rosa stek med den lägre tempe-

raturen och genomstekt med den högre. Räkna med ca 1 timmes stektid.

8. Ta ut köttet och låt det vila inlindat i folie i ca 15 minuter.
9. Ta bort snöret och skär köttet i fina skivor.

### Hans' Salsiccia, Klassisk italiensk grillkorv

Salt, peppar, vin, fänkål, vitlök, oregano, cayennepeppar. Den i Italien vanligast förekommande korven. Finns i många olika varianter. Jag kryddar min med fänkål, vitt vin, spansk peppar och starkt paprikapulver.

### Hans Alsace-korv, Frankrike

Örtkryddad med fransk finess. Salt, peppar, cognac, timjan, vitlök, muskot, ingefära, kryddnejlika. Alsace är ett område i östra Frankrike som gränsar till Tyskland. Maten är ofta fet och kryddig. Charkuterier som patéer och korvar är vanliga. Likaså surkål, pizzor och annan bastant mat. Alsace-korven innehåller kryddor som vitlök, muskotnöt, ingefära, timjan och cognac. Det blir en mycket smakrik korv, inte stark men med många smaker som blommar i gommen.

Läs mer i [www.hansdalakorv.se](http://www.hansdalakorv.se)

**Team Göthes**

Box 1928  
SE-791 19 Falun

**Besöksadresser**

Roxnäsvägen 14, Falun.  
Magasinsg. 29, Kungsbacka.

**Tel växel**

010-483 40 00

**Fax Falun**

010-483 40 20

**Fax Kungs**

010-483 40 40

**E-post** [ab@gothes.se](mailto:ab@gothes.se)

**Webb** [www.gothes.se](http://www.gothes.se)

