

Team News

• INFORMATION OCH NYHETER FRÅN GÖTHES AB • NR 2 2013 • ÅRGÅNG 12 •

Dörrstoppare med möjligheter

Göthes presenterar nu två modeller av dörrstoppare som kan innebära flera spännande möjligheter på marknaden. Det handlar om "Dörrstopp vägg" samt "Dörrstopp parti".

Sid 2

Klokt och försiktigt i Leksand

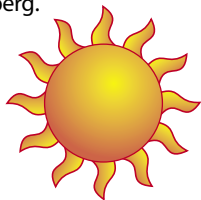
Leksands IF har börjar förberedelsearbetet inför elitseriesäsongen. Det är ett arbete som präglas av försiktighetsprincipen. Klubben skall inte hamna i några fler ekonomiska trubbel. Samtidigt går arbetet med att bygga laget mycket bra och intresset bland sponsorer och publik är stort.

Sid 3

Absinthe är hett igen

Absinthe är en dryck som var populärt i slutet av 1800- och i början av 1900-talet. Nu har den speciella drycken blivit mode igen. Mycket tack vare två killar som producerar Absinthe i en gammal kyrka utanför Lindsberg.

Sid 4



Sommartider på Göthes

Beslag har stängt veckorna 28, 29 och 30. Säkerhet och Teknik har öppet hela sommaren. Beslagsjour, tel: 023-480 19 Säkerhet, tel: 023-480 19. Teknik, tel: 023-480 25 Jourfax, samtliga avdelningar: 023-480 20.



De två fastigheterna som fortfarande ägs av Göthes, Göthes AB i Falun och Gästrikre Lås AB i Sandviken.

Fokusera och koncentrera!

Göthes AB har under våren 2013 sålt sina fastigheter i Falun och Leksand, med undantag av egen fastighet i Falun där Göthes AB bedriver sin verksamhet samt fastigheten i Sandviken där dotterbolaget Gästrikre Lås AB har sin verksamhet.

Denna affär är en del i Göthes strategi att fokusera och koncentrera sin verksamhet till kärnverksamheten i affärsområdena Beslag, Säkerhet, Teknik.

Vid årsskiftet 2011/2012 såldes byggmaterialföretaget AB Nils Ericsson & Co till AB Karl Hedin som ett första steg i denna strategi.

Köpare av fastigheterna som Göthes sålt är NP3 Fastigheter AB, ett värde-

skapande fastighetsbolag med fokus på norra Sverige.

Götheskoncernens fastigheter som NP3 Fastigheter förvärvar, är om totalt 19294 kvm, varav 7431 kvm i Leksand och 11 863 kvm i Falun.

NP3 Fastigheters förvävsstrategi är att inom ett till två år äga fastigheter till ett underliggande fastighetsvärde om 4-5 Mdkr. 2014. Man äger idag fastigheter för totalt 1,3 Mdkr.

Jag vill avsluta med att tacka er alla affärspartners för ett fint verksamhetsår, där Göthes trots den "övermogna marknaden" ökade sin volym med 2,7% jämfört med 2011 och starten på 2013 bådars också gott, då vi faktiskt ökat

med 4,2% under årets fyra första månader jämfört med 2012.

Hösten blir spännande – Göthes kontor i Kungsbacka firar 10 år, Leksand IF Hockey spelar återigen i Elitserien efter 7 års väntan... så vi har mycket att se fram emot, och vi hoppas att få dela denna passion och stolthet fortsättningsvis med er alla så klart!

En riktigt skön sommar samt trevlig läsning önskar alla medarbetare vid Göthes AB, genom

Håkan Östlund
VD



FAKTA

NP3 Fastigheter (np3fastigheter.se)

Norra Sverige upptar 66 procent av Sveriges yta. Här bor drygt femton procent av Sveriges befolkning. Självklart behövs en stark fastighetsaktör i norra Sverige – en aktör med lokal kännedom och norrländsk kreativitet. NP3 Fastigheter AB är

norra Sveriges färskaste fastighetsaktör. Vår inriktning är att äga och förvalta kommersiella fastigheter inom segmenten kontor, lager/logistik, industri och handel. Vår vision är att befästa oss som norra Sveriges starkaste fastighetsbolag när det handlar om att utveckla våra hyresgäster. Om norra Sveriges människor och företag får möjlighet att utvecklas, utvecklas också Sverige.

Viktig om kommande CE-märkning

Från den 1 juli 2013 ska alla byggprodukter, som omfattas av en harmoniserad standard (hEN) eller europeisk teknisk bedömning (ETA), ha en prestandadeklaration och vara CE-märkta för att få säljas i Sverige, i övriga EU samt i Norge, Schweiz, Island, Turkiet och Liechtenstein.

I samband med detta har Göthes ett nära samarbete med leverantörer, partners och produktägare för att vara försäkrad om att de aktuella produkter som går via Göthes har den aktuella CE-märkningen.

Det är byggprodukttillverkaren som är ansvarig för att upprätta prestandadeklarationen. I den framgår vilken prestanda som produkten har om exempelvis

bärförmåga eller brandmotstånd och vad den ska användas till. Den ligger sedan till grund för CE-märkningen. Det är även tillverkaren som CE-märker sina produkter. Tillverkaren ska bevara den tekniska dokumentationen i tio år.

CE-märkning av byggprodukter är inte någon "kvalitetsstämpel" eller ett godkännande av produkten

Läs mer om Göthes på vår hemsida: www.gothes.se

Nytt fastighetsbolag etablerar sig i Dalarna

Göthes AB har gjort en intressant affär med ett av landets mest offensiva fastighetsbolag, med en spännande affärsidé där Dalarna har en viktig roll. Det handlar om NP3 Fastigheter som köpt Göthes samtliga fastigheter i Leksand och Falun, med undantag av de fastigheter i Falun och Sandviken där Göthes bedriver sin verksamhet.

Andreas Nelvig, vd i NP3 Fastigheter, förklarar varför den här affären betyder så mycket för dem:

– Vi är ett fastighetsbolag som enbart fokuserar på marknaden i norra Sverige. I det sammanhanget är Dalarna, med bland annat tillväxtregionen Falun-Borlänge, ett spännande område för oss. Genom affären med Göthes får vi möjlighet att etablera oss på den marknaden. Dessutom får vi möjlighet till kontakter i Dalarna som kan leda till fler affärer i området.

Andreas Nelvig syftar på det faktum att Håkan Östlund, vd på Göthes, nu tar plats i styrelsen för NP3 Fastigheter.

– Håkan Östlund är en person som verkligen känner till näringslivet i Dalarna och har många kontakter. Därför är vi glada över att få samarbeta

med honom, säger Andreas Nelvig, som samtidigt är glad över att Leksands IF gör comeback i Elitserien.

– Mitt favoritlag är Djurgården och det är tråkigt att Timrå åkte ur eftersom vi har vårt huvudkontor i Sundsvall. Men vår satsning i Leksand underlättas mycket av det faktum att Leksand spelar i Elitserien. Det skapar förutsättningar för många kundkontakter och aktiviteter.

Varför fokuserar ni enbart på norra Sverige?

– Det är en viktig del av Sverige som har tillgångar som skog, malm, vattenkraft och en expansiv turistnäring. Vi vill vara en del i den utvecklingspotential som finns i norra Sverige.

Andreas Nelvig, 33, är en ung och offensiv affärsman som enligt flera bedömare har en förmåga att se möjligheterna i det som för andra är ovanliga affärer.

Han berättar att det var hans morfar Kalle som tidigt inspirerade honom till att bli entreprenör:

– Mamma och pappa har också haft en roll, men morfar hade ett par åsikter som haft betydelse för mig. Han sa bland annat att ingen part får vara missnöjd i en affär. Då blir det ingen bra affär.

I dag omsätter NP3 Fastigheter 150 miljoner kronor. Hur kommer det att se ut för företaget om fem år?

– Då hoppas vi vara ett av Norrlands största fastighetsbolag, svarar Andreas Nelvig.

Läs mer på www.np3fastigheter.se



Andreas Nelvig, som är vd i NP3 Fastigheter är glad över att affären med Göthes gör det möjligt för NP3 Fastigheter att etablera sig i Dalarna.

Göthes dörrstoppare skapar möjligheter

Göthes presenterar två nya modeller av dörrstoppare. Dörrstopparna skonar dörrbladen, karmarna, gångjärnen och dörrstängarna. Även fasaden skyddas i samband med öppning med någon av dessa dörrstoppare. Båda modellerna (Dörrstopp D1 vägg samt Dörrstopp D2 parti) är kraftiga och klarar stor belastning. De två dörrstopparna har följande specifika egenskaper:

D1 – Dörrstopp vägg, modell G00101

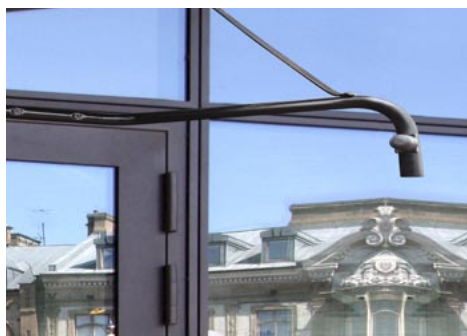
Den här modellen är robust och gjord för hårda tag. Vid rätt montering klarar den här modellen en belastning på minst 108 kilo (se bild). Den passar utmärkt för stål-, trä- och aluminiumdörrar i offentliga miljöer som exempelvis skolor och idrottsanläggningar där det brukar vara hårda tag. (Göthes artikelnummer är 126120.)

D2 – Dörrstopp parti, modell G00102

Ibland kan det vara aktuellt att installera dörrstoppare vid offentliga miljöer med exempelvis

glasade entréer eller liknande med tunna och snygga profiler. Dörrstopparen ska alltså vara både snygg och fylla sin funktion. Då kan D2-modellen vara ett bra val. Den finns i höger- (artnr. 126164) och vänsterutförande (artnr. 126237).

Kontakta Göthes för mer information och offert.



Dörrstopp parti har ett fint estetiskt utseende och passar bra till exempelvis glasade entrépartier



Dörrstopp vägg tål hårda tag och klarar minst 108 kilo.

för användning. Märkningen talar endast om vilka prestanda som produkterna har när det gäller väsentliga produkttegenskaper. Även i fortsättningen gäller respektive lands nationella byggregler. Därför är det viktigt att välja produkter som klarar de krav som ställs i respektive land.

Göthes frågar redan nu efter prestandadeklarationer

och CE-märkning hos leverantörerna för att säkerställa en smidig övergång när CE-märkningen träder i kraft. Samtidigt ansvarar Göthes som distributör för att produktens prestanda enligt prestandadeklarationen inte försämrats på grund av dåliga lagrings- eller transportförhållanden. Göthes egna produkter som karmöverföring och draghandtag behöver inte CE-märkas

då de inte omfattas av harmoniserad standard. Förordningarna är nya, under ständig förändring och vi bevakar utvecklingen. Boverket utövar tillsyn på byggprodukter på den svenska marknaden.

FOTNOT 1: En standard blir harmoniserad när den publiceras i den europeiska unionens tidning. (Källa www.boverket.se) FOTNOT 2: På EU-webbplatsen Nando finns alla harmoniserade standarder.

Läs mer om Göthes på vår hemsida: www.gothes.se



Glädje i Leksand i samband med avancemanget till elitserien. Mycket talar för att vi kan få uppleva liknande glädje i vinter. Foto: Jessica Ström.

Ödmjukhet i Leksand inför Elitserien

Leksands IF är tillbaka i Elitserien. Arbetet med att utveckla klubben efter de nya förutsättningarna har börjat. Det är en process som sker med stor ödmjukhet. Anders Doverskog, VD i Leksands IF, berättar att arbetet sker enligt försiktighetsprincipen.

– Det är lätt att blir fartblind eftersom vi, genom avancemanget till Elitserien, fått nya positiva ekonomiska förutsättningar. Därför är det viktigt att vi inte glömmer de ekonomiska problemen som till stor del präglade den gångna säsongen. Nu har vi lärt oss läxan att inte leva över våra tillgångar, säger Anders Doverskog.

Det är bland annat därför som Leksands IF har en av de minsta organisationerna av samtliga elitserielag.

– Nu jobbar vi efter dessa förutsättningar och skapar en plattform för att i framtiden kunna utveckla organisationen – om ekonomin tillåter det, säger Anders Doverskog och tillägger att A-laget har fått en större, mer elitseriemässig budget.

– Det är naturligt. Samtidigt vill jag poängtera att vi har en ansvarsfull spelarbudget. Men vi har riktigt bra spelare som nu fungerar tillsammans i ett lag med stor utvecklingspotential.

A-laget har börjat den oerhört viktiga sommarträningen som planerat. Lagkaptenen Gabriel Karlsson sa nyligen, i samband med en företagsaktivitet, att sommarträningen inletts på bästa sätt och allt talar för att uppbyggnadsträningen kommer att bli minst lika bra som förra sommarens träning som då gav så bra resultat.

Samtidigt pågår sponsorarbetet. Både nya och gamla sponsorer ska knytas upp inför den kommande säsongen. Det är ett tufft arbete eftersom konkurrensen är hård om den totala summa sponsorpengar som näringslivet i Dalarna kan erbjuda.

Hur klarar Leksands IF den konkurrensen?

– Det ser bra ut för oss. En anledning till det är att vi går utanför länet och möter näringslivet i andra delar av landet som i exempelvis Mälardalen. Här känns det bra att Leksands IF är hela Sveriges

hockeylag, säger Bertil Daniels, ordförande i Leksands IF.

Han berättar också att försäljningen av biljetter och loger fungerar bra. Många vill se Leksand spela i vinter.

Mitt i denna medgångsvind betonar Sven Rosén, ordförande i bolaget Leksands Hockey AB, hur viktigt det är att vara ödmjuk:

– I samband med rekonstruktionen var det flera som förlorade pengar. Av respekt för dem är det viktigt att vi nu fortsätter vårt arbete på ett förnuftigt sätt. Nu har vi också skapat en öppenhet mot allmänheten när det handlar om vår verksamhet. Vårt framtida arbete ska ske i den andan.

Sven Rosén noterar också utvecklingen att allt fler hockeyklubbar i Sverige får stora problem.

– Det beror oftast på att kostnadskostymen är för stor i kombination med för höga arenakostnader. Här är det viktigt för oss att verksamheten i Tegera Arena går ihop.

Läs mer på www.leksandsif.se



Scanna qr-koden med din smartmobil så kommer du direkt till vår hemsida!

B



Läs mer om Göthes på vår hemsida: www.gothes.se

Absinthe – en nygammal smakupplevelse

Varför inte inleda en middag med att ta en absint? Det är en mytomspunnen spritsort som hade sin storhetstid i slutet på 1800- och början av 1900-talet. Men nu upplever drycken en renässans, mycket tack vare Göran Bäuerle och Henrik Larsson som i Stråssa, strax norr om Lindsberg, startat en prisbelönt produktion av absint – eller absinthe, som de väljer att stava det.

– Vi föredrar den franska stavningen. Det känns mer korrekt, säger Göran Bäuerle.

Deras verksamhet började 2010 när Göran Bäuerle och Henrik Larsson satt i Borlänge och diskuterade affärsidéer. Samtalet kom in på drycken absinthe och resten är historia...

Efter processen med alla tillstånd började arbetet med att hitta lokaler för tillverkningen.

De köpte Sankta Anna kyrka i Stråssa, norr om Lindsberg. Bolaget fick därför namnet Sankta Anna Bränneri.

Det dröjde inte länge förrän Göran och Henrik lanserade den 68 procent starka Valkyria Absinthe. Det är en dryck med den klassiska gröna färgen.

Nyligen presenterades också den bärnstensfärgade

Midvinterblot. Det är en 55-procentig aperitif- och snapsvariant.

Göran och Henrik, som själva arbetar med produktionen, berättar att båda produkterna finns att köpa på Systembolaget, i ett tiotal butiker. I övrigt finns de i beställningssortimentet.

Sankta Anna Bränneri har sina produkter till försäljning i Tyskland, på de svenska flygplatserna och rederiet Birka Cruises.

Nyligen fick de ytterligare ett bevis på att deras absinther håller hög kvalitet. Sankta Anna Bränneri vann nämligen första pris för både Valkyria och Midvinterblot i samband med The Absinthe Masters London 2013.

Hur klarar man att dricka en absint som har 68-procentig alkoholstyrka?

– Man späder ut absinten med tre-fyra delar vatten. Därför passar den perfekt till aperitif före middagen, berättar Göran Bäuerle, som med spänning ser fram mot kommande år.

– Vi hoppas kunna presentera nya produkter inom kort. Dessutom arbetar vi på att lansera oss i fler länder. *Läs mer på www.sankta-anna.com*



FAKTA

Absint

Absint är en osötad, stark spritsort som är mest känd för en svagt grönskaktig nyans. Det förekommer även röd, bärnstensfärgad och ofärgad absint. Alla former av Absinthe ska innehålla destillat av ingredienserna malört, anis och fänkål. Absint har hög alkoholstyrka och späds därför ut med vatten. Då skapas automatiskt dryckens speciella smak. Absint används främst som aperitif och har på senare år vuxit i popularitet.



Potatissallad som passar bra i sommar

Peter Zaar Marcus, som är kock på Dalasalen i Falun bjuder här på ett trevligt recept på potatissallad, till fyra personer, som bland annat passar bra till sommarens grillstunder.

Ingredienser

750 g färskpotatis
300 g färsk grön sparris
250 g körsbärstomater
1 st rödlök
4 msk rapsolja
1 msk dijonsenap
3 msk hackad gräslök
1 msk färsk timjan
salt + grovmalen svartpeppar



Gör så här:

Börja med att koka potatisen i lättsaltat vatten. När potatisen är klar så låt den svalna något, dela sedan potatisen och lägg i en skål. Skär sparriserna i 3cm långa bitar och koka i ca 3 min i saltat vatten och lägg i skålen. Dela tomaterna i halvor. Skala och skiva rödlöken och lägg allt i skålen. Vispa ihop senapen, oljan, salt och peppar och häll i skålen. Plocka timjan och hacka gräslöken och lägg i skålen. Blanda runt alltsammans varsamt och servera medan den är ljummen. God spis.

Läs mer på www.dalasalen.se

Potatis är stark i svenska matsjälens

Mycket tyder på att det var Olof Rudbeck på 1650-talet som var först att odla potatis i Sverige. Men det var Jonas Alströmer, från Alingsås, som i början av 1700-talet etablerade potatisen i vårt land. Hans insatser gjorde den till en basföda för svenskarna. Så har det varit till i våra dagar då potatisen fått konkurrens av bland annat ris och pasta. Fortfarande har dock potatisen en stark position i den svenska matsjälens. Här är några av de vanligaste potatissorterna i Sverige:

King Edward Kommer ursprungligen från Storbritannien. Den är spröd inuti och blir något mjuk efter kokning. Lämpar sig bra som bakpotatis, till mos och ugnsrätter.

Asterix Kommer från Holland och är perfekt som klyftpotatis eller till att råsteka. Den lämpar sig bra för ekologisk odling.

Binjtje En av våra vanligaste potatissorter. Den odlades fram av holländaren Kornelius Lieuwes de Vries och döptes efter hans lärling Binjtje. Den här potatisen är gul och fast samtidigt som smaken är kraftig. Passar till det mesta inom matlagning.

Matilda Lämplig till kokning, stekning, gratänger och soppor. Passar till det mesta.

Mandelpotatis Är köldtålig och har därför odlats i bland annat Norrland sedan 1800-talet. Den vita varianten är vanligare än den blå som anses vara en delikatess. Den är mjölig och kokar lätt sönder. Används ofta till surströmming och till chipsproduktion.

Linzer Delikatess En god potatis som passar bra att koka, steka och till sallader.

Blå Kongo En blå potatis både utanpå och inuti. Den är blå även efter kokning, vilket ger moset en annorlunda blå färg. Blå Kongo är en väldigt mjölig sort.

Läs mer på www.potatisakademien.se

Göthes AB

Box 1928
791 19 Falun

Besöksadresser:

Roxnäsvägen 14, Falun.

Kabelgatan 4, Kungsbacka.

Tel: 023-480 00

Fax Falun: 023-480 20

Fax Kungsbacka: 0300-742 10

E-post: ab@gothes.se

Webb: www.gothes.se

