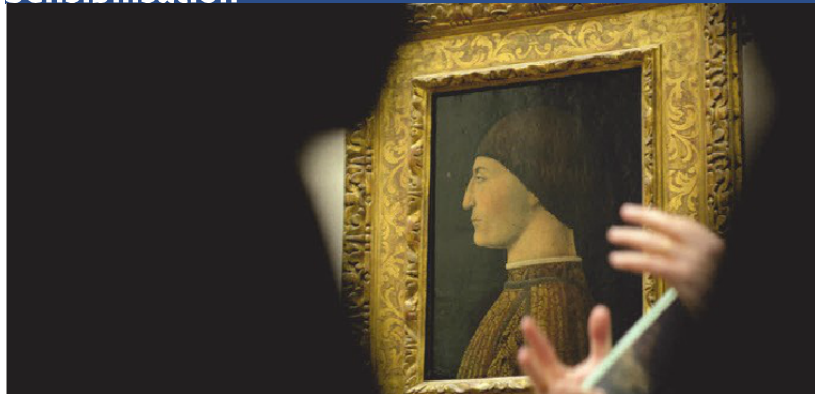


Thomas Royère.



Sensibilisation



Un Atelier du Regard au Louvre.

Ouvrez l'œil

Les Ateliers du Regard imaginent des expériences créatrices de liens et catalyseurs d'intelligence collective autour de l'univers artistique.

Redécouvrir Léonard de Vinci au Louvre avec son équipe, organiser un séminaire avec 300 collaborateurs devant Vermeer, rassembler ses clients à l'Orangerie pour une soirée privée au milieu des *Nymphéas*, visiter un atelier d'artiste pour libérer sa créativité... Stéphane Coviaux, historien d'art, et Sophie Bellier (E09), co-fondateurs des Ateliers du Regard, partagent une même conviction : la réceptivité au cœur de l'expérience esthétique engage les personnes dans une relation féconde auréel et aux autres ; cette posture favorise l'émergence de ressources personnelles et collectives qui contribuent à la performance globale des entreprises.

Une vision désormais partagée par Accenture, Allianz, la Banque de France, Brézillon, Crédit Agricole, Chanel, HP ou encore La Poste, et continuellement nourrie par un pôle de réflexion interne sur les recherches actuelles en esthétique et management. ➤



En savoir plus :
www.lesateliersduregard.fr
01 83 64 61 64

contact@lesateliersduregard.fr

SOPHIE BELLIER >E09

sophie.bellier@lesateliersduregard.fr

Formation

Bien joué

Avec **Un rôle à jouer**, Thomas Royère (E98) conçoit des pièces de théâtre et des vidéos interactives à destination des entreprises, pour communiquer en interne, animer des séminaires ou servir de support à des formations.

Le théâtre permet d'interpeller de manière ludique et de favoriser une prise de recul sur des sujets parfois sensibles tels que les problématiques de management, de changement ou de transformation numérique, ainsi que la relation client, la prévention du stress ou la lutte contre les discriminations.

« En faisant travailler des professionnels du théâtre et de la formation, avec des experts (universitaires, sociologues ou psychologues), nous accompagnons, via un outil original, les évolutions des entreprises et du monde du travail. »

Dès 2015, **Un rôle à jouer** accompagnera plus de 60 grandes entreprises, PME, administrations, collectivités locales ou hôpitaux. ➤



En savoir plus :
www.unroleajouer.com

THOMAS ROYÈRE >E98
troyere@unroleajouer.com

Animation

On prend un coup de jus ?

En 2008, Emmanuel Guillien (E04) crée l'enseigne de bars à smoothies Juju's Bar. En 2015, Laure de Vergnes (E14) rejoint la société pour développer l'activité Juju's Animations.

Juju's décline désormais son offre de restauration sous forme de prestation d'animations, pour des moments de convivialité autour de la préparation théâtralisée de ses produits, selon quatre thématiques : nature, fraîcheur, gourmandise et massages. Soirées d'entreprise, opérations commerciales sur points de vente, salons professionnels ou *street marketing*... Toutes les occasions sont bonnes pour améliorer la qualité de vie au travail ! Juju's Animations a déjà réalisé 400 événements pour plus de 350 clients, de la PME au grand groupe, avec une équipe de 150 animateurs partout en France. ➤

EMMANUEL GUILLIEN >E04
emmanuel@jujusbar.com

LAURE DE VERGNES >E14
laure@jujusbar.com



En savoir plus :
www.jujusbar.com