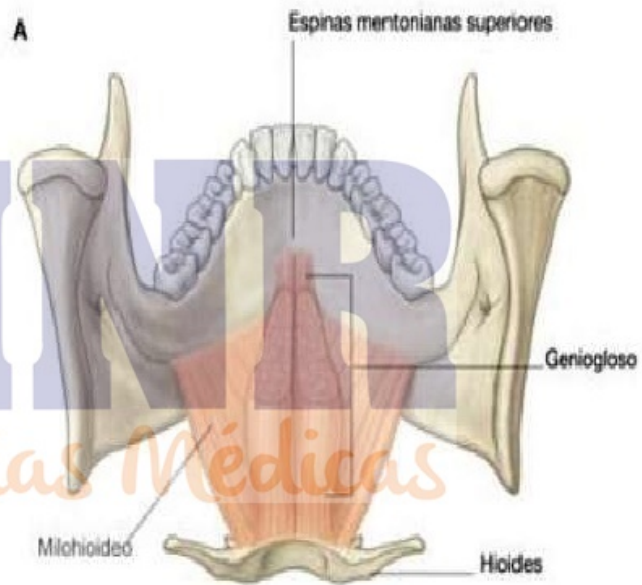


# MUSCULOS DE LA LENGUA

- ▶ La lengua es una masa de músculos cubierta por una membrana mucosa.
- ▶ Músculos extrínsecos: Geniogloso, hiogloso, estilogloso, palatogloso. Los cuales alteran la posición de la lengua.
- ▶ Músculos intrínsecos: longitudinal superior e inferior, transverso y vertical. Alteran la forma de la lengua.

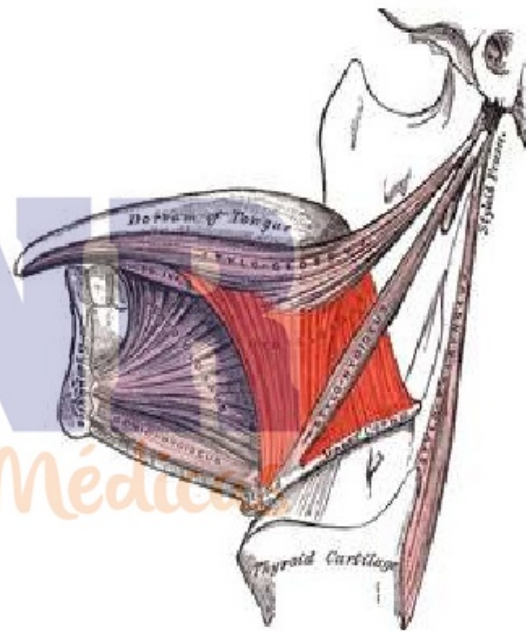
## Geniogloso:

- ▶ Forma: abanico, mayor parte del volumen de la lengua.
- ▶ Acción: bilateralmente deprime la porción central de la lengua creando un surco.
- ▶ La porción posterior protuye la lengua.
- ▶ La porción mas anterior protuye la lengua



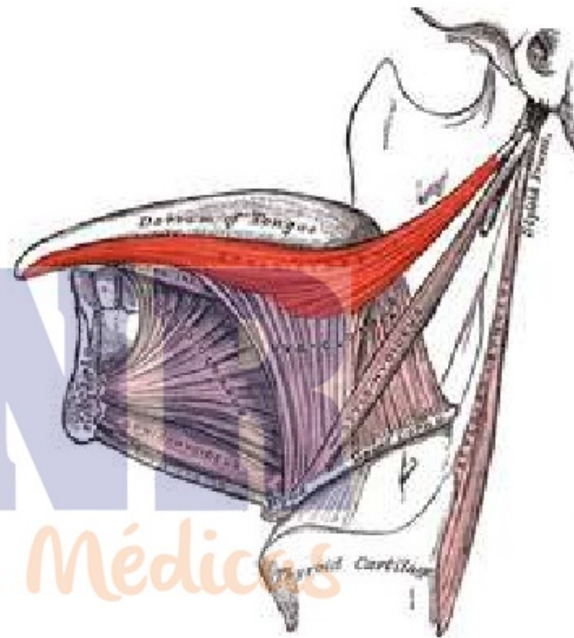
## Hiogloso:

- ▶ Forma: delgado cuadrangular.
- ▶ Origen: Cuerpo y asta mayor del hioides.
- ▶ Inserción: cara inferior de la porción lateral de la lengua.
- ▶ Acción: deprime y ayuda a acortar (retraer) la lengua



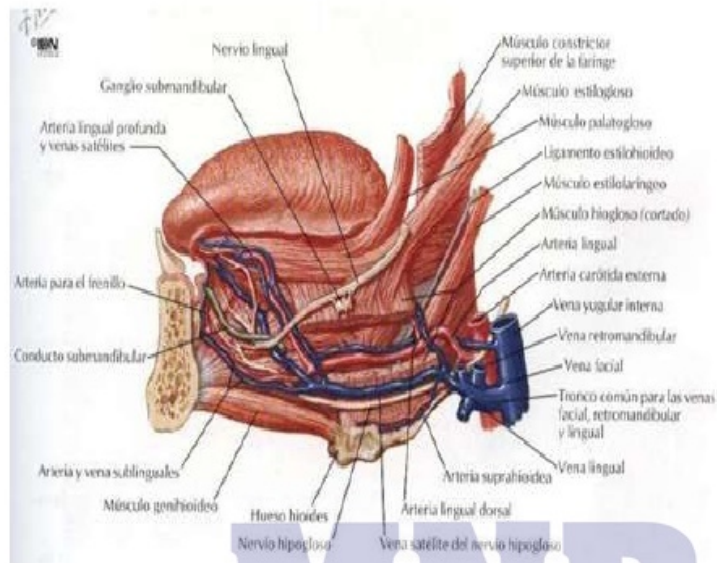
### Estilogloso:

- ▶ Forma: Pequeño corto y triangular.
- ▶ Origen: Borde anterior de la apófisis estiloides; ligamento estilohiideo.
- ▶ Inserción: caras laterales de la lengua e hiogloso.
- ▶ Acción: retrae la lengua y eleva sus caras laterales.



## Palatogloso:

- ▶ Forma: M. Palatino estrecho en forma de creciente.
- ▶ Origen: Aponeurosis palatina del PB.
- ▶ Inserción: entra en forma transversal en la lengua.
- ▶ Acción: eleva la porción posterior de la lengua o deprime el paladar blando



**MNR**  
Ciencias Médicas

### **Longitudinal Superior:**

- ▶ Forma: Capa delgada situada profundamente a la membrana mucosa del dorso de la lengua
- ▶ Origen: capa fibrosa submucosa y tabique mucoso medio.
- ▶ Inserción: bordes de la lengua y membrana mucosa.
- ▶ Acción: la desplaza en sentido longitudinal hacia arriba y eleva el vértice y sus caras laterales



### **Longitudinal inferior:**

- ▶ Posición: Banda estrecha cerca de la cara inferior.
- ▶ Origen: Raíz de la lengua y cuerpo del hueso hioides.
- ▶ Inserción: Vértice de la lengua
- ▶ Acción: desplaza en sentido longitudinal hacia abajo, deprime el vértice.



**Transverso:**

- ▶ Posición: profundo al M. Longitudinal superior
- ▶ Origen: Tabique fibroso medio
- ▶ Inserción: tejido fibroso de los márgenes laterales de la lengua
- ▶ Acción: Estrecha y elonga (protrae) la lengua

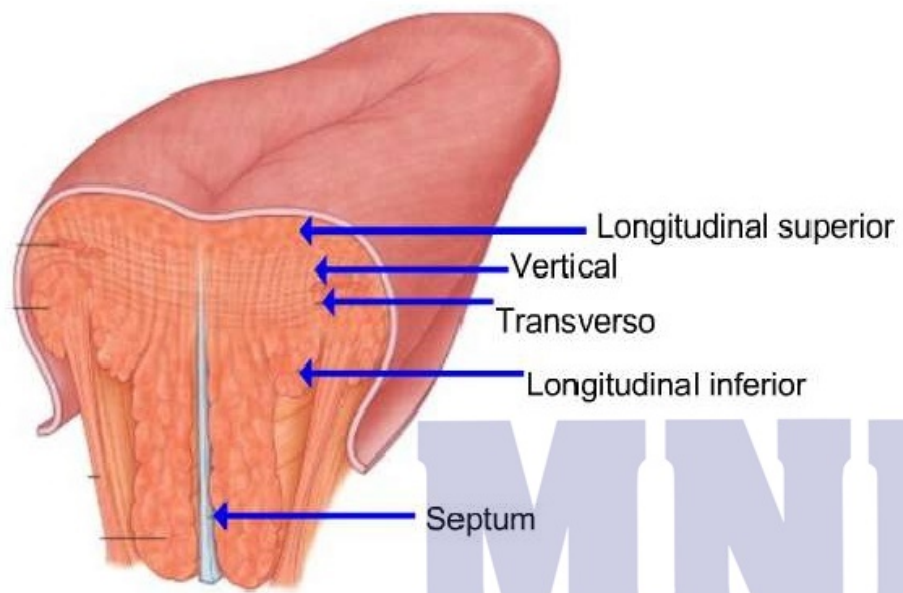




## **Vertical:**

- ▶ Forma: fibras que cruzan con el M. Transverso
- ▶ Origen: capa fibrosa submucosa del dorso de la lengua.
- ▶ Inserción: cara inferior de los bordes de la lengua
- ▶ Acción: Aplana y ensancha la lengua





MNR

Ciencias Médicas