

חומרים:

קד מומצו: סריגים (טריקו, לייקרה, סימפניה וכו' קד נמתח אחר).

לרוחב קד 1.50 מ' מומצו אורך 50 ס"מ

חוטים

סיכות

טוש סימון/גזיר

תהליך גזירה:

1. נגזור קדמי על קפל בד 1 x

2. נגזור גב על קפל בד 1 x

3. נגזור שרוול 2 x (יש אפשרות לשרוול ארוך)

4. נגזור מספול על קפל בד 1 x

תהליך תפירה:

1. נניח את הקד ימין על ימין ונתפור מסביב במרחק של חצי רגל מכונה

2. נחבר כתף ימין בתפר 0.7 ס"מ זיגזג/אוקרלוק משותף, נגהל לכיוון הגב

3. נקפל את הפספול לאורכו

4. נניח את החולצה "פרוסה" ונחבר את הפספול להיקף הצוואר בתפר רגל,

תוך מתיחה קלה של הפספול מכתף שמאל גב (הפתיחה) סביב סביב,

עד לכתף שמאל קידמי, ללא תפר הפניה

5. נתפור תפר זיגזג/אוקרלוק על התפר המחבר פספול לבגד, נפנה את הפספול הצידה

ונתפור תפר הפניה על צוואר החולצה

8. נניח את השרוול כאשר פיק אמצע של ראש השרוול מונח במדויק על תפר חיבור כתף

9. נחבר בתפר רגל ולאחר מכן בזיגזג/אוקרלוק, תוך מתיחה קלה

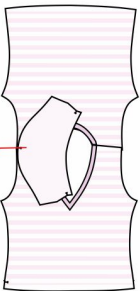
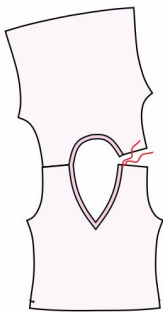
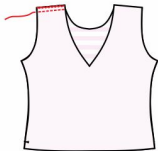
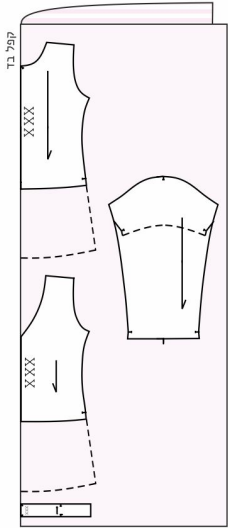
נגהל לכיוון השרוול

10. נחבר בתפר רציף ממכפלת השרוול דרך בית השחי

11. נתפור מכפלות:

בשרוול נתפור תפר אוקרלוק/זיגזג, נקפל 1 ס"מ ונתפור תפר רגל

מכפלת קצה: נתפור תפר זיגזג/אוקרלוק בקצה, נקפל 3 ס"מ, נתפור ונגהל



X

(1, 1)

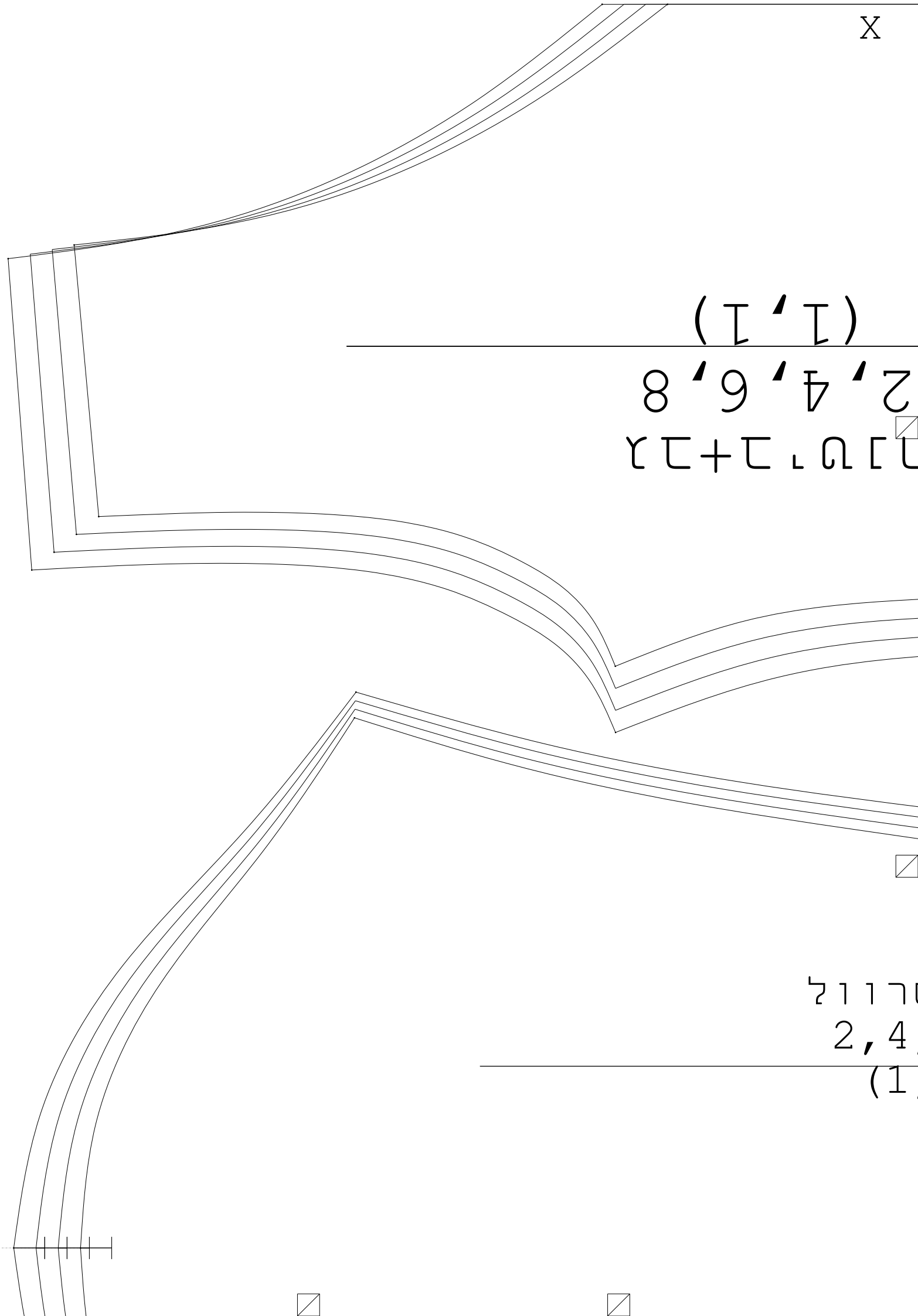
2, 4, 6, 8  
γ + γ + γ + γ



2, 4, 6, 8

(1, 1)

(1, 1)





מחייב טונה

2, 4, 6, 8

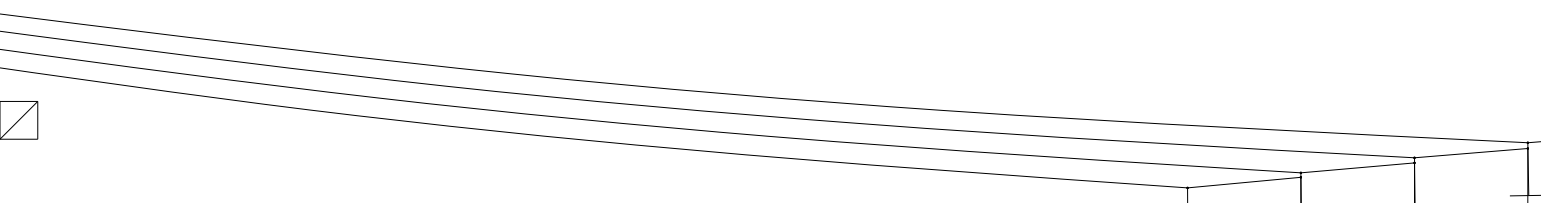
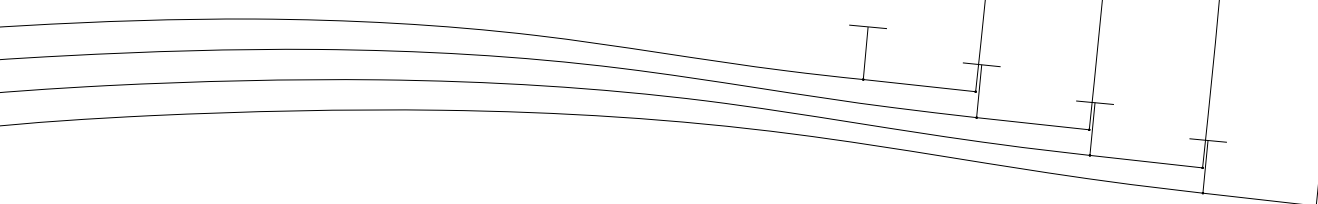
---

(1, 1)

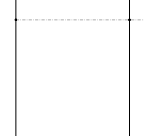
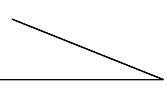
x

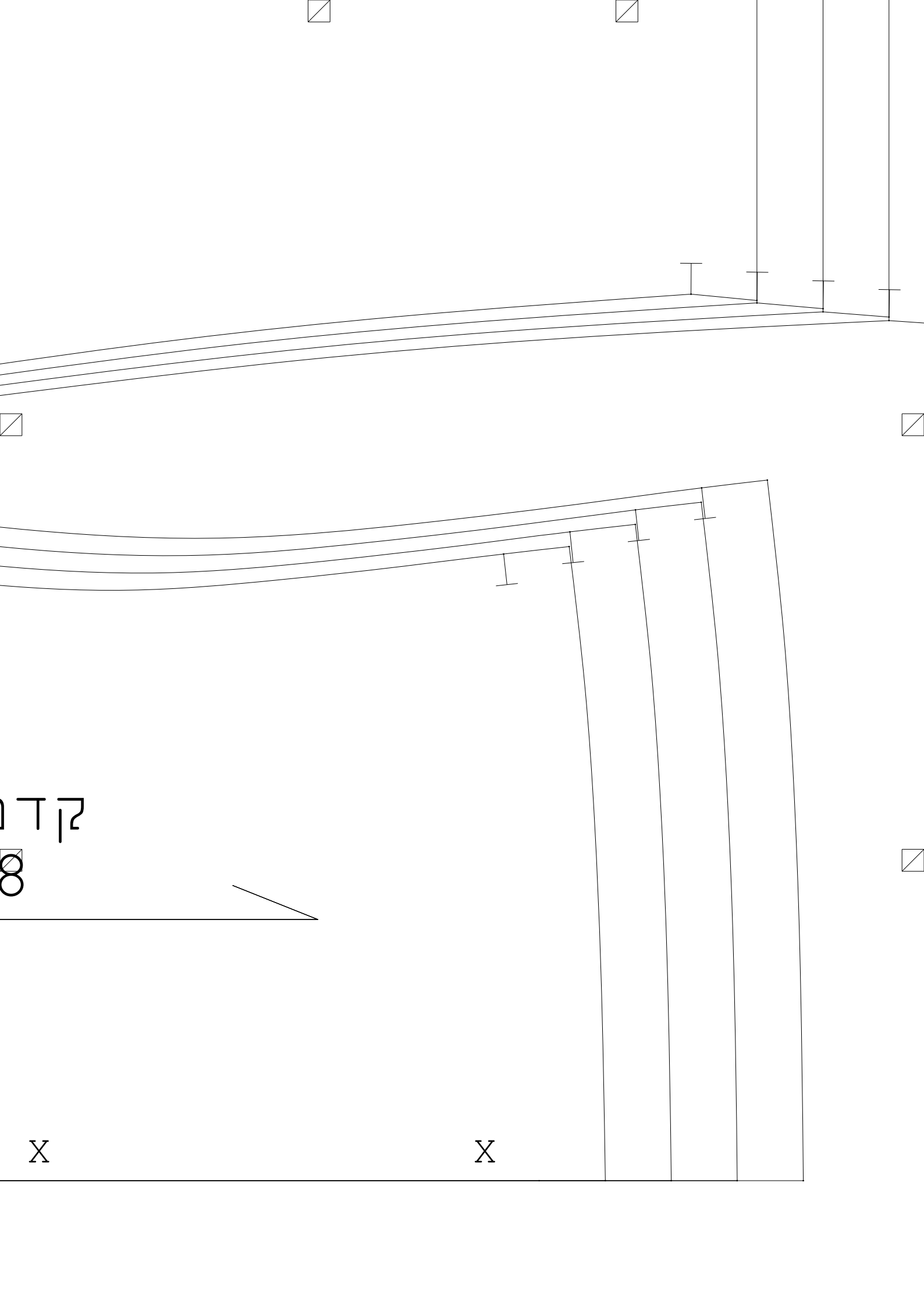
X

X



2 X  
4, 6, 8  
1, 1)





0 T 2  
8

X

X



