

ระเบียบการประกวดดนตรีและมาร์ชชิงอาร์ทชิงแชมป์ประเทศไทย (พ.ศ. 2561)  
Thailand Open Music and Marching Arts Championships 2018

ประเภท Show Band

1) ชื่อและความหมาย

ทีมประเภท Show Band ประกอบด้วย

- 1.1 เครื่องดนตรีประเภทเครื่องเป่า (Wind Instruments) โดยเครื่องเป่าที่ใช้จะเป็นประเภทเครื่องลมไม้ผสมเครื่องลมทองเหลือง หรือจะเป็นเครื่องลมทองเหลืองประเภทเดียวกันก็ได้
- 1.2 เครื่องกระทบ (Percussion) โดยอนุญาตให้ใช้เครื่องกระทบขอบสนามประกอบการแสดง ซึ่งรวมถึงเครื่องกระทบที่เป็นเครื่องดนตรีไทยด้วย (เฉพาะประเภท Indoor Show Band)
- 1.3 เครื่องดนตรีไฟฟ้าและอุปกรณ์ขยายเสียง อนุญาตให้ใช้ได้เฉพาะประเภท Indoor Show Band

2) ประเภทการประกวด, คุณสมบัติและจำนวนผู้บรรเลง

เป็นการประกวดวงโยธวาทิตระดับนักเรียน นิสิต นักศึกษา และประชาชนทั่วไป จากทั่วประเทศ แบ่งประเภทตาม 6 กลุ่มมาตรฐาน ดังนี้

2.1 ประเภทการแสดง (วงโยธวาทิตที่เข้าร่วมการประกวดสามารถเลือกเข้าร่วมได้มากกว่า 1 ประเภท)

2.1.1 ประเภท Indoor Show Band

2.1.2 ประเภทเดินแถวมาร์ชชิง (Marching)

2.2 ระดับดิวิชั่น ประกอบไปด้วย

2.2.1 ดิวิชั่น 1 ได้แก่ วงโยธวาทิตที่เคยมีผลงานการเข้าแข่งขันในระดับชาติหรือนานาชาติและได้รับรางวัลความสามารถระดับเหรียญเงินขึ้นไปในช่วง 2 ปีการศึกษาที่ผ่านมา หรือวงโยธวาทิตที่สมัครใจเข้าร่วมการแข่งขันในดิวิชั่น 1

2.2.2 ดิวิชั่น 2 ได้แก่ วงโยธวาทิตที่ไม่เคยเข้าร่วมการแข่งขัน หรือเคยมีผลงานการเข้าแข่งขันในระดับชาติหรือนานาชาติมาก่อน และได้รับรางวัลระดับความสามารถเหรียญทองแดงหรือต่ำกว่าในช่วง 2 ปีที่ผ่านมา

## 2.3 ขนาดวง ประกอบไปด้วย

- 2.3.1 ขนาด A ไม่เกิน 39 คน
- 2.3.2 ขนาด AA 40 – 59 คน
- 2.3.3 ขนาด AAA 60 – 89 คน
- 2.3.4 ขนาด AAAA 90 คนขึ้นไป

## 2.4 ระดับการศึกษา ประกอบไปด้วย

- 2.4.1 ระดับไม่เกินชั้นประถมศึกษาปีที่ 6
- 2.4.2 ระดับไม่เกินชั้นมัธยมศึกษาปีที่ 3
- 2.4.3 ระดับไม่เกินชั้นมัธยมศึกษาปีที่ 6
- 2.4.4 ระดับ Open ไม่จำกัดอายุ

## 2.5 ประเภทสมาชิกวง ประกอบไปด้วย

- 2.5.1 วงโยธวาทิตแบบ School Band ประกอบไปด้วยสมาชิกที่สังกัดสถาบันการศึกษาเดียวกันเท่านั้น
- 2.5.2 วงโยธวาทิตแบบ Community Band ประกอบไปด้วยสมาชิกที่สังกัดหลายสถาบันการศึกษา รวมถึงสมาชิกที่ศึกษาอยู่เกินระดับชั้นมัธยมศึกษาปีที่ 6 หรือเทียบเท่า หรือสมาชิกที่ไม่ได้สังกัดสถาบันการศึกษาใดๆแล้ว

## 2.6 ประเภทวง ประกอบไปด้วย

- 2.6.1 Marching Band ประกอบไปด้วยเครื่องลมไม้, เครื่องลมทองเหลือง และเครื่องกระทบ
- 2.6.2 Drum Corps ประกอบไปด้วยเครื่องลมทองเหลืองและเครื่องกระทบ

## 3) คุณสมบัติของผู้เข้าประกวด

### 3.1 คุณสมบัติของผู้เข้าประกวดแบ่งตามมาตรฐานวงข้อ 2.4 ได้แก่

- 3.1.1 ระดับไม่เกินชั้นประถมศึกษาปีที่ 6 ผู้บรรเลงจะต้องเป็นนักเรียนที่กำลังศึกษาอยู่ในภาคปกติ ตั้งแต่ชั้นประถมศึกษาปีที่ 1 ถึงชั้นประถมศึกษาปีที่ 6
- 3.1.2 ระดับไม่เกินชั้นมัธยมศึกษาปีที่ 3 ผู้บรรเลงจะต้องเป็นนักเรียนที่กำลังศึกษาอยู่ในภาคปกติ ตั้งแต่ชั้นประถมศึกษาปีที่ 1 ถึงชั้นมัธยมศึกษาปีที่ 3
- 3.1.3 ระดับไม่เกินชั้นมัธยมศึกษาปีที่ 6 ผู้บรรเลงจะต้องเป็นนักเรียนที่กำลังศึกษาอยู่ในภาคปกติ ตั้งแต่ชั้นประถมศึกษาปีที่ 1 ถึงชั้นมัธยมศึกษาปีที่ 6
- 3.1.4 ระดับ Open ไม่จำกัดระดับการศึกษา

#### 4) พื้นที่สนาม

##### 4.1 ประเภทเดินแถวมาร์ชชิ่ง

4.1.1 เป็นการประกวดในลู่วิ่งมาตรฐานความยาว 100 เมตร

##### 4.2 ประเภท Indoor Show Band

4.2.1 เป็นการประกวดในขนาดสนาม 30 x 20 หลา และมีการตีเส้นสนาม โดยอนุญาตให้ Pit Percussion ใช้พื้นที่ภายนอกสนามด้านหน้าได้ในเขตที่กำหนด และอนุญาตให้ผู้อำนวยเพลงอยู่นอกพื้นที่สนามได้

#### 5) รูปแบบการประกวดและเพลงที่ใช้แสดง

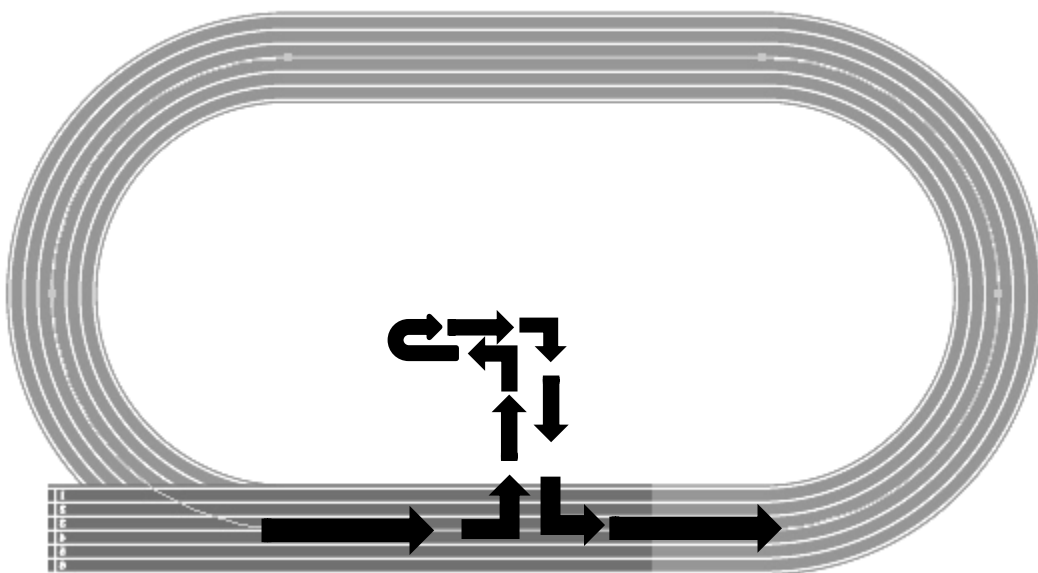
รูปแบบการประกวดและเพลงที่ใช้แสดงแบ่งตามมาตรฐานวงซ้อ 2.1 ได้แก่

##### 5.1 ประเภทเดินแถวมาร์ชชิ่ง

5.1.1 เป็นการประกวดในรูปแบบการสวนสนาม โดยการเข้าออกสนาม ให้เป็นไปตามที่คณะกรรมการกำหนด ทั้งก่อนเริ่มแสดง และหลังแสดงเสร็จสิ้น ทั้งนี้ ให้ใช้เวลารวมทั้งสิ้นไม่เกินกว่า 6 นาที โดยเริ่มจับเวลาเมื่อเจ้าหน้าที่ให้สัญญาณเริ่มการแข่งขัน และเวลาจะหยุดเมื่อผู้แสดงและอุปกรณ์ที่ใช้ในการแสดงทั้งหมดออกจากพื้นที่สนามแล้ว

5.2.2 รูปแบบการเดินมาร์ชชิ่งในการแสดง บังคับให้ผู้เข้าประกวดต้องแสดงการเดินตั้งหัวข้อข้างล่าง สามารถเดินสลับแถว/ย่อ/ขยาย/ซอยเท้าได้ แต่ต้องยังอยู่ในลักษณะของการเดินแถวมาร์ชชิ่ง โดยมีการบังคับเดินดังต่อไปนี้

- 5.2.1 เดินและเริ่มบรรเลงเข้าสู่ลู่วิ่ง
- 5.2.2 เลี้ยวเข้าสู่สนามฟุตบอล (ใช้ระยะทางเท่าไรก็ได้)
- 5.2.3 เลี้ยวซ้าย / กลับแถว / เลี้ยวขวาตรงสู่ลู่วิ่ง
- 5.2.4 เลี้ยวเข้าสู่ลู่วิ่งและเดินออกจากสนาม

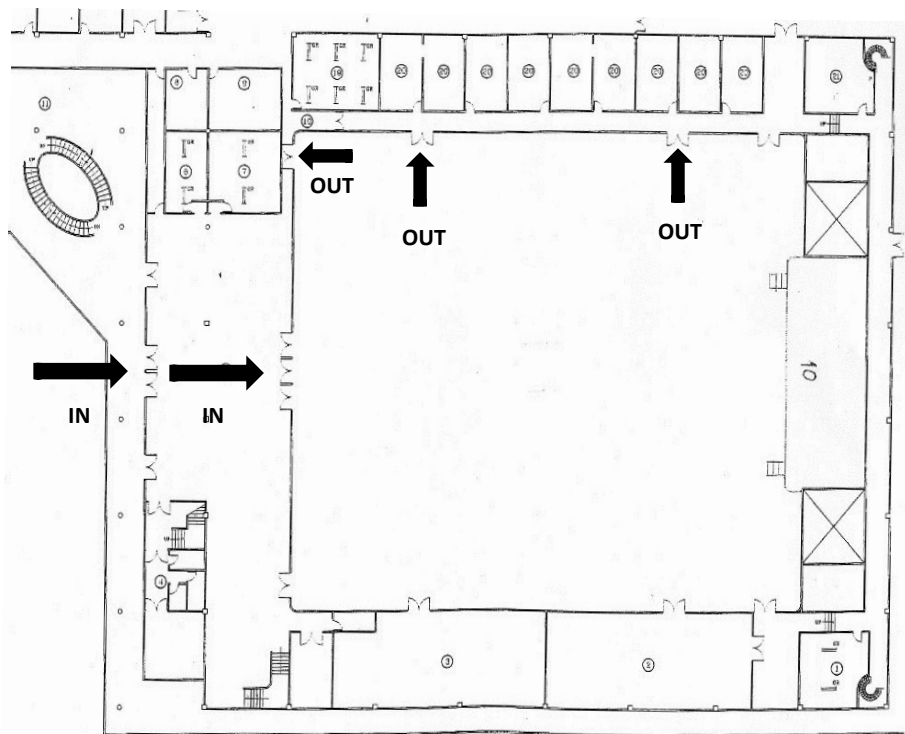


## 5.2 ประเภท Indoor Show Band

5.2.1 เป็นการประกวดในรูปแบบการแสดงดนตรีสนาม โดยการเข้าออกสนาม ให้เป็นไปตามที่คณะกรรมการกำหนดทั้งก่อนเริ่มแสดงและหลังแสดงเสร็จสิ้น

5.2.2 ใช้เวลารวมทั้งสิ้นไม่เกินกว่า 15 นาที โดยวงผู้เข้าประกวดจะต้องทำการแสดง (ส่วนของการแสดง) ในเวลาไม่น้อยกว่า 7 นาที โดยเวลาจะหยุดเมื่อผู้แสดงและอุปกรณ์ที่ใช้ในการแสดงทั้งหมดออกจากพื้นที่สนามแล้ว

5.2.3 เพลงที่ใช้แสดงจะเป็นเพลงประเภทใดก็ได้



ผังอาคารกีฬาเวสน์ 2 (ขนาดประตูกว้าง 1.4 เมตร สูง 1.9 เมตร)

### 6) ข้อห้ามในการแสดง

6.1 ห้ามใช้วัสดุเชื้อเพลิงทุกชนิด

6.2 ห้ามใช้สัตว์ทุกประเภท

6.3 ห้ามใช้อุปกรณ์สื่อสารทุกชนิด

6.4 ห้ามทำการแสดงที่ขัดต่อขนบธรรมเนียมประเพณีอันดีงาม รวมถึงการแสดงที่ขัดต่อหลักศาสนาและการเมือง

## 7) เกณฑ์ตัดสินการประกวด

7.1. เกณฑ์การให้คะแนนเป็นไปตามมาตรฐานฐานของ World Association of Marching Show Band

7.2. เกณฑ์การลงโทษ (Penalty)

7.2.1. กรณีที่ใช้เวลารวมเกิน ตัดคะแนนสุทธิ 1 คะแนนทุกๆ 10 วินาที เศษของวินาทีคิดเป็น 1 คะแนน

7.2.2. คณะกรรมการตัดสินจะไม่ตัดสินให้คะแนนการแสดงภายนอกหรือเกินกว่าขนาดสนามที่กำหนดไว้

7.2.3. กรณีที่ผู้แสดงในสนามใช้พื้นที่เกินเขตที่กำหนดไม่ว่ากรณีใดๆ ตัดคะแนนสุทธิครั้งละ 1 คะแนน

7.2.4. กรณีที่ส่งเสียงรบกวนวงที่กำลังแสดง และหรือไม่ให้ความร่วมมือต่อเจ้าหน้าที่จัดงาน ตัดคะแนนสุทธิ 10 คะแนน

7.2.5. กรณีวงที่เข้าประกวดใช้ และหรือแสดงสิ่งที่ห้ามแสดงตามข้อ 6 ตัดคะแนนสุทธิ 10 คะแนน

7.2.6. การตัดสินของคณะกรรมการตัดสินให้ถือเป็นที่สุด

## 8) คณะกรรมการตัดสิน

คณะกรรมการตัดสิน ได้แก่ ผู้ทรงคุณวุฒิที่ได้รับการรับรองจาก World Association of Marching Show Band และคณาจารย์ผู้ทรงคุณวุฒิจากมหาวิทยาลัยศิลปากร

## 9) รางวัล

9.1 วงที่เข้าประกวดทุกระดับจะได้รับ

9.1.1 รางวัลเหรียญ ระดับไม่เกินชั้นมัธยมศึกษาปีที่ 6, มัธยมศึกษาปีที่ 3 และไม่จำกัดระดับการศึกษา

- วงที่ได้คะแนนรวมสุทธิ 85 – 100 คะแนน จะได้รับ รางวัลระดับเหรียญทอง
- วงที่ได้คะแนนรวมสุทธิ 75 – 84.99 คะแนน จะได้รับ รางวัลระดับเหรียญเงิน
- วงที่ได้คะแนนรวมสุทธิ 65 – 74.99 คะแนน จะได้รับ รางวัลระดับเหรียญทองแดง
- วงที่ได้คะแนนรวมสุทธิต่ำกว่า 65 คะแนน จะได้รับ รางวัลชมเชย

9.1.2 รางวัลเหรียญ ระดับไม่เกินชั้นประถมศึกษาปีที่ 6

- วงที่ได้คะแนนรวมสุทธิ 80 – 100 คะแนน จะได้รับรางวัลระดับเหรียญทอง
- วงที่ได้คะแนนรวมสุทธิ 70 – 79.99 คะแนน จะได้รับรางวัลระดับเหรียญเงิน
- วงที่ได้คะแนนรวมสุทธิ 60 – 69.99 คะแนน จะได้รับรางวัลระดับเหรียญทองแดง
- วงที่ได้คะแนนรวมสุทธิต่ำกว่า 60 คะแนน จะได้รับรางวัลชมเชย

หมายเหตุ: ผู้เข้าร่วมการประกวดทุกวงในทุกระดับ จะได้รับประกาศนียบัตรตามระดับเหรียญรางวัลที่ได้รับจากการแข่งขันรอบสุดท้ายของวงนั้นๆ

9.2 รางวัลอื่นๆจะมีแจ้งให้ทราบในภายหลัง

### 9.3 รางวัลชนะเลิศแบ่งตามประเภทการแข่งขัน ดังนี้

9.3.1 รางวัลชนะเลิศและรองชนะเลิศระดับดิวิชั่นของแต่ละประเภท

9.3.2 รางวัลดีเด่นในกลุ่มย่อยในแต่ละดิวิชั่น

ประเภท Indoor Show Band		ประเภท เต้นแถมมาร์ชชิ่ง	
ดิวิชั่น 1	ดิวิชั่น 2	ดิวิชั่น 1	ดิวิชั่น 2
▪ ขนาดวง	▪ ขนาดวง	▪ ขนาดวง	▪ ขนาดวง
▪ ระดับการศึกษา	▪ ระดับการศึกษา	▪ ระดับการศึกษา	▪ ระดับการศึกษา
▪ ประเภทสมาชิก	▪ ประเภทสมาชิก	▪ ประเภทสมาชิก	▪ ประเภทสมาชิก
▪ ประเภทวง	▪ ประเภทวง	▪ ประเภทวง	▪ ประเภทวง

### 10) วันและสถานที่ประกวด

10.1 ระหว่างวันที่ 19-21 มกราคม 2561 โดยวันและลำดับการแสดงจะแจ้งให้ทราบหลังเสร็จสิ้นการรับสมัคร

10.2 ลำดับการแสดงเรียงตามลำดับการได้รับใบสมัครที่รายละเอียดครบสมบูรณ์ วงที่ส่งใบสมัครที่มีรายละเอียดครบสมบูรณ์ก่อนจะได้แข่งในลำดับท้ายสุด และวงที่ส่งเป็นลำดับถัดไปจะได้ลำดับการแข่งขันขึ้นมาเรื่อยๆ (ส่งก่อนแข่งที่หลัง)

### 11) การเปลี่ยนแปลงระเบียบการประกวด และรางวัล

ผู้จัดการแข่งขันขอสงวนสิทธิ์ในการเปลี่ยนแปลงระเบียบการประกวด และรางวัลที่อาจมีขึ้นได้

### 12) การสมัครเข้าร่วมประกวด

12.1 Download ใบสมัครที่ [www.ThaiBand.org](http://www.ThaiBand.org)

12.2 Scan เอกสารที่เซ็นและประทับตราเรียบร้อยแล้ว ส่งทางอีเมลที่ [info@Thai-BWG.org](mailto:info@Thai-BWG.org)

(เพื่อประมวลผลและจัดลำดับการแข่งขัน)

12.3 ส่งเอกสารตัวจริงมาที่ (วงเล็บมุมซอง : *สมัครแข่งขันการประกวดวงโยธวาทิต*)

คณะดุริยางคศาสตร์ มหาวิทยาลัยศิลปากร

22 ถนนบรมราชชนนี เขตตลิ่งชัน

กรุงเทพฯ 10170

12.4 ต้องส่งใบสมัครทั้ง 2 ช่องทาง