

Destinataire :

**CRPS-NABIO SÀRL
Rue de la Byronne 20

1800 VEVEY - SUISSE**

Nature de l'échantillon : HUILE ESSENTIELLE
Nom botanique : CINNAMOSMA FRAGRANS
Nom commun : SARO
Numéro de lot : 419A01FCF
Origine : MADAGASCAR
Partie de la plante : FEUILLE
Référence Pyrenessences : O411

Date de réception : 30/10/2017 **Date d'analyse:** 16/11/2017
Conditionnement : Pilulier transparent de 2 ml - température ambiante
Prestation demandée : Analyse classique
Durée de conservation : 1 an

Commentaires et Conclusions :

Rapport validé par : Daniel Dantin – *Responsable laboratoire*



CHROMATOGRAPHIE PHASE GAZEUSE (selon la norme NF ISO 11024)

Conditions d'analyse chromatographique :

- GC/SM 6890/5973 AGILENT : Colonne : VF WAX polaire : 60 m × 0,25 mm × 0,5 µm
- GC/FID 6890 AGILENT : Colonne : VF WAX polaire : 60 m × 0,25 mm × 0,5 µm
- Programmation de température : 5 min à 65 °C – 2 °C/min → 250°C – 15 min à 250 °C
- Gaz vecteur : Hé 30 psi/FID ; 23 psi/MS
- Dilution de l'échantillon : 10 % dans l'Hexane
- Gamme de masse : 30 à 350
- Volume injecté : 1 µL

Les composés sont identifiés par une recherche combinée des temps de rétention (notre propre bibliothèque) et des spectres de masse (bibliothèque NKS, 75 000 spectres).

Les % sont calculés à partir des surfaces de pics données par le GC/FID, sans l'utilisation de facteur de correction.

Profil chromatographique (GC/FID) :

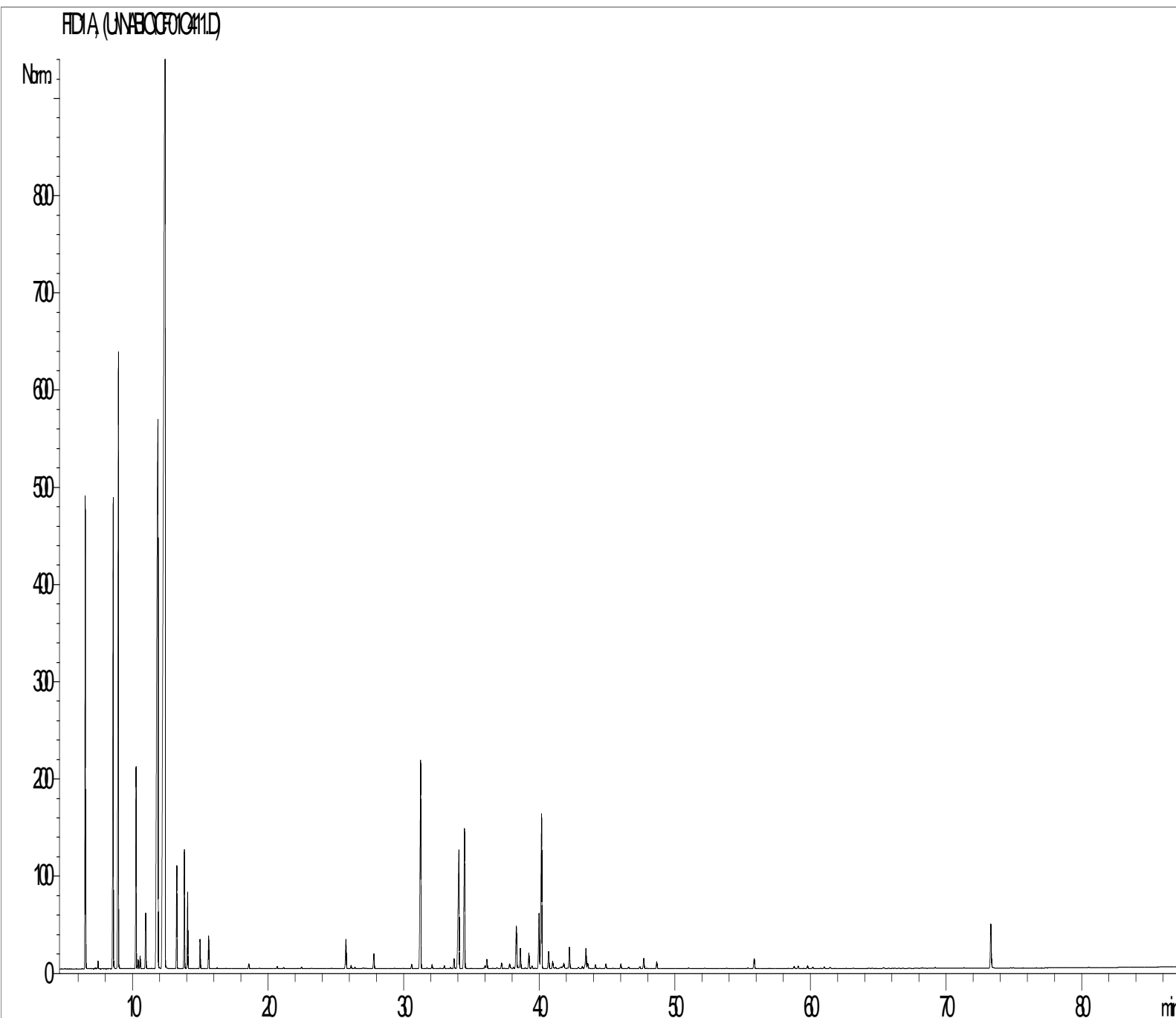


Tableau de résultats 1 – SARO NP MADAGASCAR LOT N° 419A01FCF

Pics	TR (min)	Constituants	%	Norme (%)	Allergènes (%)
1	4,3	ACETONE	0,01		
2	5,1	ISOVALERALDEHYDE	0,01		
3	6,5	alpha-PINENE	4,26		
4	6,6	alpha-THUYENE	0,33		
5	7,2	2-METHYLBUTYRATE D'ETHYLE	0,01		
6	7,3	alpha-FENCHENE	0,01		
7	7,2	CAMPHENE	0,08		
8	8,6	beta-PINENE	5,98		
9	9,0	SABINENE	8,26		
10	9,8	delta3-CARENE	0,01		
11	10,3	beta-MYRCENE	2,53		
12	10,4	alpha-PHELLANDRENE	0,11		
13	10,6	psi-LIMONENE	0,16		
14	11,0	alpha-TERPINENE	0,82		
15	11,4	6-METHYL-3,5-HEPTADIENE-2-ONE	0,01		
16	11,9	LIMONENE	15,88		15,88
17	12,4	1,8-CINEOLE	36,35		
18	13,3	Cis-beta-OCIMENE	1,23		
19	13,8	gamma-TERPINENE	1,53		
20	14,1	Trans-beta-OCIMENE	0,93		
21	15,0	p-CYMENE	0,38		
22	15,6	TERPINOLENE	0,43		
23	16,2	ISOVALERATE D'ISOAMYLE	0,01		
24	16,3	ESTER ALIPHATIQUE	0,01		
25	18,6	6-METHYL-5-HEPTEN-2-ONE	0,07		
26	19,4	ALCOOL ALIPHATIQUE	0,01		
27	20,7	ALLO-OCIMENE	0,04		
28	21,1	3-HEXEN-1-OL	0,02		
29	22,5	2-HEXEN-1-OL	0,03		
30	23,2	COMPOSÉ TERPENIQUE	0,01		
31	24,4	alpha,p-DIMETHYLSTYRENE	0,01		
32	24,7	Cis-OXYDE DE LINALOL	0,01		
33	25,7	alpha-CUBEBENE	0,50		
34	26,1	Trans-THUYANOL	0,05		
35	26,4	Trans-OXYDE DE LINALOL + delta-ELEMENE	0,02		
36	26,9	CITRONELLAL	0,01		
37	27,0	SESQUITERPENE	0,01		
38	27,2	YLANGENE	0,01		
39	27,8	alpha-COPAENE	0,25		
40	29,0	CAMPHRE	0,01		
41	29,3	beta-BOURBONENE	0,01		
42	29,9	alpha-GURJUNENE	0,01		
43	30,6	SESQUITERPENE	0,07		
44	31,1	Cis-THUYANOL	0,01		
45	31,2	LINALOL	3,93		3,93

Tableau de résultats 2 – SARO NP MADAGASCAR LOT N° 419A01FCF

Pics	TR (min)	Constituants	%	Norme (%)	Allergènes (%)
46	31,7	ACETATE DE LINALYLE	0,02		
47	32,1	Trans-p-MENTH-2-EN-1-OL	0,07		
48	32,7	SESQUITERPENE	0,01		
49	33,0	ACETATE DE BORNYLE	0,05		
50	33,2	FENCHOL	0,01		
51	33,4	alpha-trans-BERGAMOTENE	0,02		
52	33,7	beta-ELEMENE	0,17		
53	34,1	beta-CARYOPHYLLENE	2,73		
54	34,5	TERPINENE-4-OL	2,58		
55	35,0	HOTRIENOL	0,01		
56	36,0	Cis-p-MENTH-2-EN-1-OL	0,05		
57	36,1	CADINA-3,5-DIENE	0,17		
58	36,6	SESQUITERPENE	0,01		
59	36,9	AROMADENDRENE	0,02		
60	37,2	MENTADIENE ISOMERE	0,09		
61	37,4	SESQUITERPENE	0,01		
62	37,8	ZONARENE	0,09		
63	38,1	FARNESENE ISOMERE	0,02		
64	38,3	alpha-HUMULENE	0,83		
65	38,5	E-beta-FARNESENE	0,02		
66	38,6	delta-TERPINEOL	0,36		
67	39,0	Cis-PIPERITOL	0,02		
68	39,2	NERAL	0,28		0,28
69	39,5	Z-beta-FARNESENE	0,07		
70	39,7	gamma-MUUROLENE	0,02		
71	40,0	alpha-TERPINEOL	1,05		
72	40,2	ACETATE DE TERPENYLE	2,94		
73	40,7	GERMACRENE D	0,32		
74	41,0	CADINADIENE ISOMERE	0,14		
75	41,2	beta-SELINENE	0,03		
76	41,4	SESQUITERPENE	0,01		
77	41,5	alpha-SELINENE	0,01		
78	41,6	alpha-MUUROLENE	0,02		
79	41,7	ACETATE D'EXO-2-HYDROXYCINEOLE	0,03		
80	41,8	ACETATE DE NERYLE	0,11		
81	42,1	SESQUITERPENE	0,01		
82	42,2	GERANIAL	0,38		0,38
83	42,4	ALCOOL TERPENIQUE	0,01		
84	42,9	Cis-PIPERITOL	0,03		
85	43,0	Trans-ISOPIPERITENOL	0,01		
86	43,2	alpha-FARNESENE	0,04		
87	43,4	delta-CADINENE	0,42		
88	43,6	gamma-CADINENE	0,09		
89	43,7	SESQUITERPENE	0,01		
90	44,1	CITRONELLOL	0,06		0,06

Tableau de résultats 3 – SARO NP MADAGASCAR LOT N° 419A01FCF

Pics	TR (min)	Constituants	%	Norme (%)	Allergènes (%)
91	44,3	SESQUITERPENE	0,01		
92	44,5	alpha-CURCUMENE+ alpha-BISABOLENE	0,01		
93	44,9	CADINA-1,4-DIENE	0,09		
94	45,4	MYRTENOL	0,01		
95	46,0	NEROL	0,08		
96	46,6	ALCOOL ALIPHATIQUE	0,03		
97	47,4	GERMACRENE B	0,04		
98	47,7	CALAMENENE	0,19		
99	47,9	Trans-CARVEOL	0,01		
100	48,7	p-CYMENE-8-OL + GERANIOL	0,12		0,12
101	49,2	EXO-2-HYDROXYCINEOLE	0,01		
102	49,6	Cis-CARVEOL	0,01		
103	51,0	Epi-CUBEBOL	0,02		
104	52,2	alpha-CALACORENE	0,01		
105	53,3	SESQUITERPENOL	0,01		
106	53,8	CUBEBOL	0,01		
107	55,4	OXYDE D'ISOCARYOPHYLLENE	0,02		
108	55,9	OXYDE DE CARYOPHYLLENE	0,19		
109	58,4	LEDOL	0,01		
110	58,8	Epoxy-6,7-HUMULENE	0,04		
111	59,1	NEROLIDOL	0,04		
112	59,8	Epi-CUBENOL	0,05		
113	60,2	CUBENOL	0,03		
114	61,0	ELEMOL	0,03		
115	61,4	Cis-1,4-DIHYDROXY-p-MENTH-2-ENE	0,03		
116	63,2	ISOSPATHULENOL	0,01		
117	65,4	ESTER ALIPHATIQUE	0,03		
118	66,2	alpha-MUUROLOL	0,01		
119	66,8	delta-CADINOL	0,01		
120	67,9	alpha-EUDESOL	0,01		
121	68,2	beta-EUDESOL	0,01		
122	68,4	alpha-CADINOL	0,01		
123	69,2	ACIDE CITRONELLIQUE	0,02		
124	71,3	CARYOPHYLLA-3,7-DIEN-6-OL	0,01		
125	73,3	ACIDE GERANIQUE	0,86		
126	74,8	SESQUITERPENOL	0,01		
127	75,0	SESQUITERPENOL	0,01		
128	80,5	DRIMENOL	0,01		
		TOTAL	99,99		20,65