

Destinataire :

CRPS-NABIO SÀRL
Rue de la Byronne 20
1800 VEVEY - SUISSE

Nature de l'échantillon : HUILE ESSENTIELLE
Nom botanique : COPAIFERA MARTII
Nom commun : COPAHU
Numéro de lot : 1301712
Origine : CHINE
Partie de la plante : RESINE
Référence Pyrenessences : M174

Date de réception : 12/06/2017 **Date d'analyse :** 19/06/2017
Conditionnement : Pilulier transparent de 2 ml - température ambiante
Prestation demandée : Analyse classique
Durée de conservation : 1 an

Commentaires et Conclusions :

Rapport validé par : Daniel Dantin – *Responsable laboratoire*



CHROMATOGRAPHIE PHASE GAZEUSE (selon la norme NF ISO 11024)

Conditions d'analyse chromatographique :

- GC/SM 7890/5975 AGILENT : Colonne : VF WAX polaire : 60 m × 0,25 mm × 0,5 µm
- GC/FID 6890 AGILENT : Colonne VF WAX polaire : 60 m × 0,25 mm × 0,5 µm
- Programmation de température : 6 min à 60 °C – 2 °C/min → 250 °C – 10 min à 250 °C
- Gaz vecteur : Hé 22 psi
- Dilution de l'échantillon : 10 % dans l'Hexane
- Volume injecté : 1 µL
- Gamme de masse : 30 à 350

Les composés sont identifiés par une recherche combinée des temps de rétention (notre propre bibliothèque) et des spectres de masse (bibliothèque NKS, 75 000 spectres),

Les % sont calculés à partir des surfaces de pics données par le GC/FID, sans l'utilisation de facteur de correction,

Profil chromatographique (GC/FID) :

FID1A (C:\DATA\BIOCCO\M174)

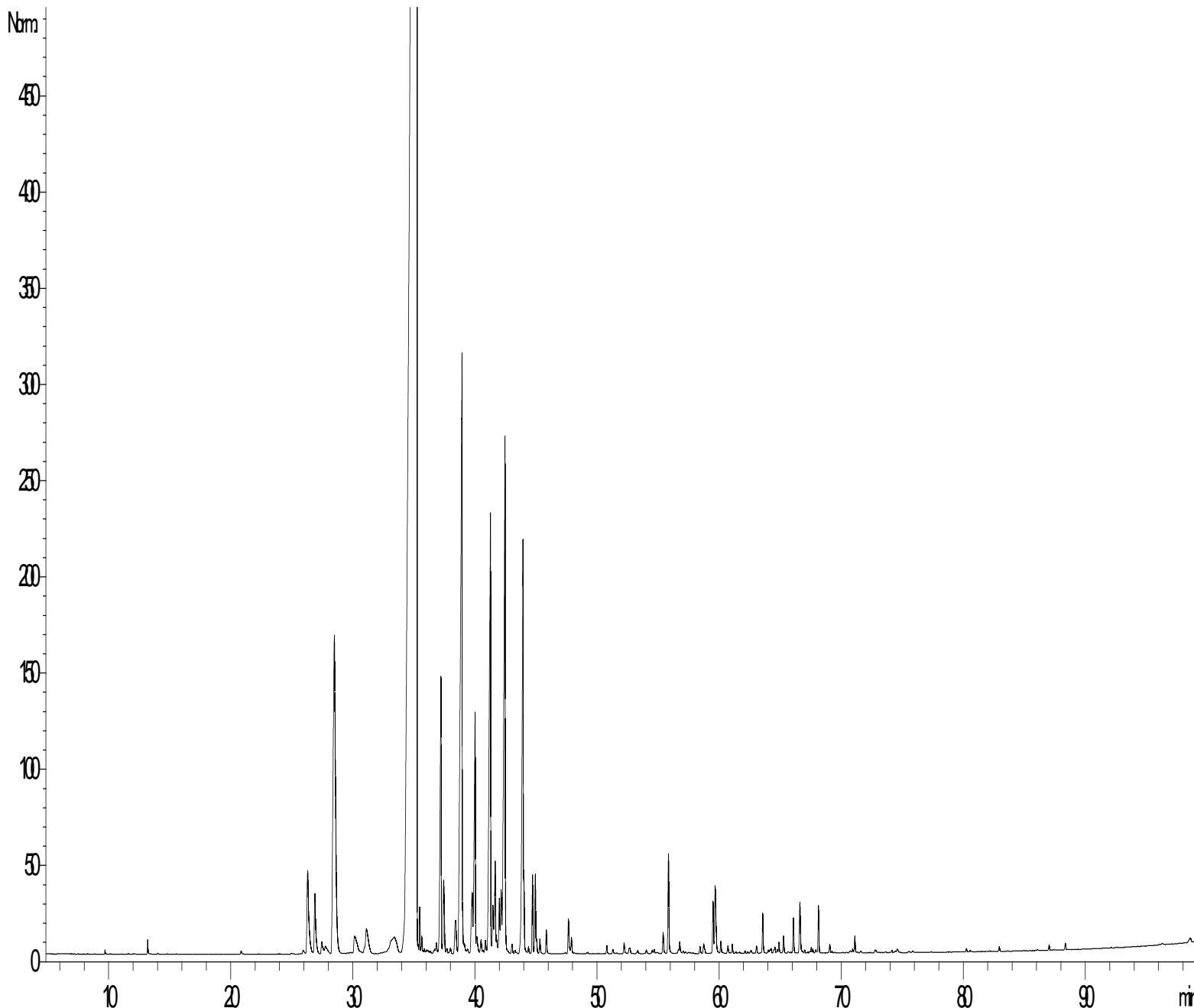


Tableau de résultats 1 – COPAHU RESINE LOT N° 1301712

Pics	TR(min)	Constituants	%	Norme (%)	Allergènes (%)
1	9,7	3,7-DIMETHYL-2,4-OCTADIENE	0,01		
2	13,2	Cis-β-OCIMENE	0,05		
3	20,8	ALLO-OCIMENE	0,01		
4	25,9	SESQUITERPENE	0,03		
5	26,3	α-CUBEBENE	0,90		
6	26,9	SESQUITERPENE + δ-ELEMENE	0,52		
7	27,4	BICYCLOELEMENE	0,11		
8	27,7	YLANGENE	0,11		
9	28,5	α-COPAENE	4,63		
10	30,1	CYPERENE	0,30		
11	31,0	SESQUITERPENE	0,03		
12	31,1	β1-CUBEBENE	0,38		
13	32,9	α-cis-BERGAMOTENE	0,10		
14	33,4	ε-CADINENE	0,54		
15	34,2	β-ELEMENE	0,19		
16	34,8	α-trans-BERGAMOTENE	6,74		
17	35,2	β-CARYOPHYLLENE	55,30		
18	35,3	SESQUITERPENE	0,03		
19	35,5	AROMADENDRENE	0,17		
20	35,6	SESQUITERPENE	0,08		
21	35,7	GURJUNENE ISOMERE	0,01		
22	35,8	SESQUITERPENE	0,03		
23	36,0	SESQUITERPENE	0,01		
24	36,1	SESQUITERPENE	0,02		
25	36,3	SESQUITERPENE	0,01		
26	36,6	SELINENE ISOMERE	0,01		
27	36,7	SESQUITERPENE	0,02		
28	36,8	Epi-β-SANTALENE	0,07		
29	37,2	GERMACRENE A	1,81		
30	37,4	ALLO-AROMADENDRENE	0,53		
31	37,7	SESQUITERPENE	0,03		
32	37,9	E-β-FARNESENE	0,04		
33	38,4	SESQUITERPENE	0,32		
34	38,9	α-HUMULENE	5,91		
35	39,0	FARNESENE ISOMERE	0,15		
36	39,1	γ-SELINENE	0,08		
37	39,4	SESQUITERPENE	0,04		
38	39,7	Z-β-FARNESENE	0,52		
39	40,0	γ-MUUROLENE	1,67		
40	40,1	SESQUITERPENE	0,14		
41	40,5	LEDENE	0,10		
42	40,6	COMPOSÉ Mw=206	0,02		
43	40,8	COMPOSÉ Mw=206	0,09		
44	41,2	GERMACRENE D	3,66		
45	41,3	SESQUITERPENE	0,04		

Tableau de résultats 2 – COPAHU RESINE LOT N° 1301712

Pics	TR(min)	Constituants	%	Norme (%)	Allergènes (%)
46	41,5	MUUROLENE ISOMERE	0,29		
47	41,6	β-SELINENE	0,57		
48	41,8	SESQUITERPENE	0,07		
49	42,0	α-SELINENE	0,33		
50	42,1	α-MUUROLENE	0,41		
51	42,5	β-BISABOLENE	4,20		
52	43,0	CUBENENE ISOMERE	0,06		
53	43,3	SESQUITERPENE	0,03		
54	43,9	δ-CADINENE	2,87		
55	44,0	γ-CADINENE	0,32		
56	44,4	SESQUITERPENE	0,04		
57	44,7	β-SESQUIPELLANDRENE + α-CURCUMENE	0,39		
58	44,9	Cis-α-BISABOLENE	0,42		
59	45,0	SELINA-3,7-DIENE	0,07		
60	45,3	CADINA-1,4-DIENE	0,08		
61	45,8	α-AMORPHENE	0,13		
62	47,6	GERMACRENE B	0,21		
63	47,9	CALAMENENE	0,09		
64	50,8	CETONE ALIPHATIQUE Mw=208	0,04		
65	51,3	EPI-CUBEBOL	0,02		
66	52,2	α-CALACORENE	0,06		
67	52,7	SESQUITERPENOL	0,05		
68	53,3	CUBEBOL	0,02		
69	54,0	SESQUITERPENOL	0,02		
70	54,5	β-CALACORENE	0,02		
71	54,6	COMPOSÉ AROMATIQUE	0,02		
72	55,4	OXYDE D'ISOCARYOPHYLLENE	0,12		
73	55,8	OXYDE DE CARYOPHYLLENE	0,57		
74	56,6	EPOXYDE SESQUITERPENIQUE	0,01		
75	56,7	EPOXYDE SESQUITERPENIQUE	0,07		
76	58,4	LEDOL	0,04		
77	58,7	EPOXY-6,7-HUMULENE	0,05		
78	58,8	SESQUITERPENOL	0,02		
79	59,5	CARYOPHYLLENOL	0,27		
80	59,6	LEVOJUNENOL	0,43		
81	59,7	EPI-CUBENOL	0,10		
82	60,1	CUBENOL	0,06		
83	60,7	GLOBULOL	0,05		
84	61,0	VIRIDIFLOROL	0,05		
85	62,1	10-épi-γ-EUDESOL	0,01		
86	62,6	ROSIFOLIOL	0,02		
87	63,0	SPATHULENOL	0,04		
88	63,5	SESQUITERPENOL	0,20		
89	64,0	SESQUITERPENOL	0,02		
90	64,1	SESQUITERPENOL	0,01		

Tableau de résultats 3 – COPAHU RESINE LOT N° 1301712

Pics	TR(min)	Constituants	%	Norme (%)	Allergènes (%)
91	64,2	EPOXYDE SESQUITERPENIQUE	0,02		
92	64,5	EPOXYDE SESQUITERPENIQUE	0,04		
93	64,7	SESQUITERPENOL	0,02		
94	64,9	SESQUITERPENOL	0,05		
95	65,3	T-CADINOL	0,09		
96	66,0	α -MUUROLOL	0,18		
97	66,6	δ -CADINOL	0,32		
98	66,8	SESQUITERPENOL	0,01		
99	67,0	SESQUITERPENOL	0,01		
100	67,3	CADALENE	0,01		
101	67,5	Cis- α -BISABOLOL	0,03		
102	67,6	α -BISABOLOL	0,02		
103	67,9	SESQUITERPENOL	0,02		
104	68,1	α -CADINOL	0,23		
105	69,0	EUDESMA-7-EN-4-OL	0,04		
106	70,9	CARYOPHYLLA-3,7-DIEN-6-OL	0,02		
107	71,1	SELIN-11-EN-4-OL Mw=222	0,08		
108	72,8	COMPOSÉ AROMATIQUE	0,03		
109	74,1	COMPOSÉ AROMATIQUE	0,01		
110	74,6	SESQUITERPENOL	0,03		
111	80,2	COMPOSÉ AROMATIQUE	0,02		
112	82,9	COMPOSÉ AROMATIQUE	0,03		
113	87,0	COMPOSÉ DITERPENIQUE	0,03		
114	88,3	COMPOSÉ DITERPENIQUE	0,03		
		TOTAL	99,90		