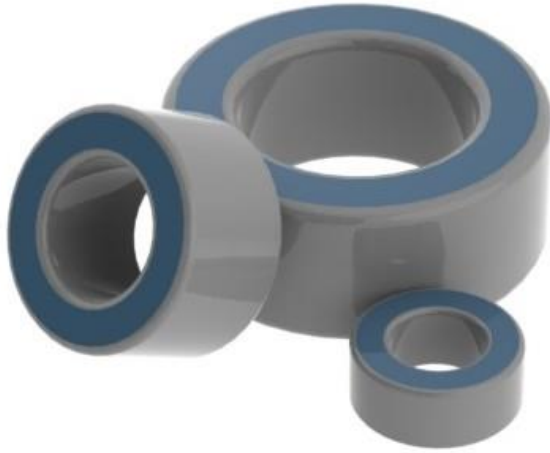


## Características Gerais



- 1) Permeabilidade Relativa: 33
- 2) Material de baixas perdas
- 3) Grande variedades de tamanhos
- 4)  $B_{SAT} = 1,1T$

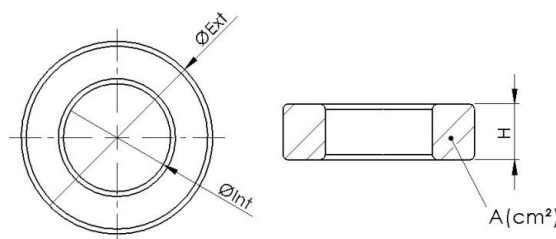
## APLICAÇÕES

- Indutores de filtros CC em todas as frequências e indutores PFC para todas as frequências.

## ESPECIFICAÇÕES

CÓDIGO PEÇA	PRODUTO	AL [nH/esp <sup>2</sup> ]	Diam. Ext. (ØExt) [mm]	Diam. Int. (ØInt) [mm]	ALTURA (H) [mm]	L [cm]	A [cm <sup>2</sup> ]	V [cm <sup>3</sup> ]	As [cm <sup>2</sup> ]	Massa [g]
1.01.0030	MMT034T2006	18	20,2	12,6	6,35	5,14	0,231	1,19	15,5	7,378
1.01.0031	MMT034T2711	40	26,9	14,5	11,1	6,49	,659	4,28	31,0	26,5
1.01.0032	MMT034T3311	33,5	33,0	19,8	11,1	8,28	,698	5,78	42,2	35,8
1.01.0033	MMT034T4416	50	44,5	27,2	16,5	11,2	1,34	15	79,1	93
1.01.0034	MMT034T7713	34,5	77,2	49	12,7	19,8	1,68	33,4	173	207,08
1.01.0035	MMT034T7725	69	77,2	49	25,4	19,8	3,38	67	223	417
1.01.0036	MMT034T10216	55	102	57,2	16,5	25	3,46	86,4	301	535,68
1.01.0037	MMT034T10233	110	102	57,2	33	25	6,85	171	384	1060,2
1.01.0038	MMT034T13220	65	132	78,2	20,3	33,1	5,24	173	496	1072,6
1.01.0039	MMT034T13240	130	132	78,2	40,6	33,1	10,5	347	629	2151,4
1.01.0040	MMT034T16551	191	165	88,9	50,8	39,9	18,4	734	985	6113,2

\* Outras dimensões estão disponíveis sob consulta.



## GRÁFICOS

