

แผนกลยุทธ์ทางการเงิน
ประจำปีงบประมาณ 2559



สถาบันวิจัยและพัฒนา
มหาวิทยาลัยราชภัฏวไลยอลงกรณ์ ในพระบรมราชูปถัมภ์

สารบัญ

บทนำ	1
แผนที่ยุทธศาสตร์ Strategy Map	3
ความเป็นมา	5
วัตถุประสงค์การจัดทำแผนกลยุทธ์ทางการเงิน	6
การวิเคราะห์สถานะปัจจุบันทางการเงิน	6
กลยุทธ์ทางการเงิน	7
แนวทางการจัดสรรงบประมาณ	8
การจัดทำรายงานแสดงฐานะทางการเงิน	9
จัดทำฐานระบบข้อมูลทางการเงิน	9
กรอบแนวทางการดำเนินงาน	9
เป้าประสงค์และตัวชี้วัดความสำเร็จของแผนปฏิบัติการ ประจำปี พ.ศ.2559	10
ประเด็นยุทธศาสตร์ ประจำปี พ.ศ.2559	11
ยุทธศาสตร์ การผลิตผลงานวิจัยและงานสร้างสรรค์ที่มีคุณภาพเป็นที่ยอมรับในระดับชาติและนานาชาติ	12

ส่วนที่ 2 แผนดำเนินโครงการ	21
แบบสรุปโครงการ กิจกรรม งบประมาณ ประจำปีงบประมาณ 2559	22
งบประมาณรายจ่ายประจำปีงบประมาณ 2559	26
ข้อมูลงบประมาณแต่ละประเภทของสถาบันวิจัยและพัฒนา ปีงบประมาณ 2559	27

บทนำ

สภาพทั่วไปและข้อมูลพื้นฐานของหน่วยงาน

1. ประวัติความเป็นมาโดยย่อ

สถาบันวิจัยและพัฒนา (Research and Development Institute) เป็นหน่วยงานสนับสนุน ที่จัดตั้งขึ้นเพื่อทำหน้าที่ส่งเสริม ประสานงานวิจัยของมหาวิทยาลัย กับหน่วยงานทั้งภายในและภายนอก เพื่อให้บรรลุพันธกิจนโยบายการพัฒนามหาวิทยาลัย

สถาบันวิจัยพัฒนามีชื่อเดิมว่า "ศูนย์วิจัยและบริการการศึกษา" ตั้งขึ้นประมาณ พ.ศ.2524 ต่อมาในปี พ.ศ.2538 เปลี่ยนชื่อเป็น "สำนักวิจัย" ตามพระราชบัญญัติสถาบันราชภัฏ 2538 เป็นหน่วยงานที่มีฐานะเทียบเท่าคณะ และใน ปี พ.ศ.2542 ได้มีการปรับปรุงโครงสร้างการบริหารงาน จึงมีผลทำให้สำนักวิจัยเปลี่ยนชื่อเป็น "สำนักวิจัยและบริการวิชาการ" ตั้งแต่วันที่ 27 กันยายน 2542

ในส่วนของมหาวิทยาลัยได้มีการแบ่งหน่วยปฏิบัติงานเพิ่มในปี พ.ศ.2543 โดยตั้งสำนักฝึกอบรมและบริการวิชาการ และศูนย์การพัฒนาศึกษาเสริมสร้างความเข้มแข็งของชุมชนท้องถิ่น แยกออกจากสำนักวิจัยและบริการวิชาการ ตั้งแต่วันที่ 26 มิถุนายน 2543 แต่ในช่วงปี พ.ศ.2546 คณะผู้บริหารชุดใหม่ได้รวมสำนักฝึกอบรมและบริการวิชาการและศูนย์ศึกษาการพัฒนาเสริมสร้างความเข้มแข็งของชุมชนท้องถิ่น เข้าเป็นส่วนหนึ่งของงานบริการวิชาการของสำนักวิจัยและบริการวิชาการ เมื่อวันที่ 10 มิถุนายน 2547 และได้เปลี่ยนชื่อสำนักวิจัยและบริการวิชาการ เป็น "สถาบันวิจัยและพัฒนา" ตามกฎกระทรวง เมื่อวันที่ 1 มีนาคม 2548

ปัจจุบันมีสถานที่ตั้งอยู่ที่

เลขที่ 1 หมู่ 20 ชั้น 3 อาคาร ชั้น 3

อาคาร 100 ปี สมเด็จพระศรีนครินทร์มหาวิทยาลัยราชภัฏวไลยอลงกรณ์ ในพระบรมราชูปถัมภ์

อำเภอคลองหลวง จังหวัดปทุมธานี 13180

โทรศัพท์/โทรสาร 0-2909-3036 E-mail : research@vru.ac.th

Website : //rd.vru.ac.th

1.ปรัชญา (Philosophy)

“วิจัยสร้างปัญญา พัฒนาท้องถิ่น”

.อัตลักษณ์

“องค์ความรู้ สู่การพัฒนา”

3.เอกลักษณ์

“วิจัยตามหลักปรัชญาของ เศรษฐกิจพอเพียง”

4.วิสัยทัศน์ (Vision)

“ผู้นำการวิจัย เพื่อพัฒนาท้องถิ่นสู่สากล”

5.พันธกิจ (Mission)

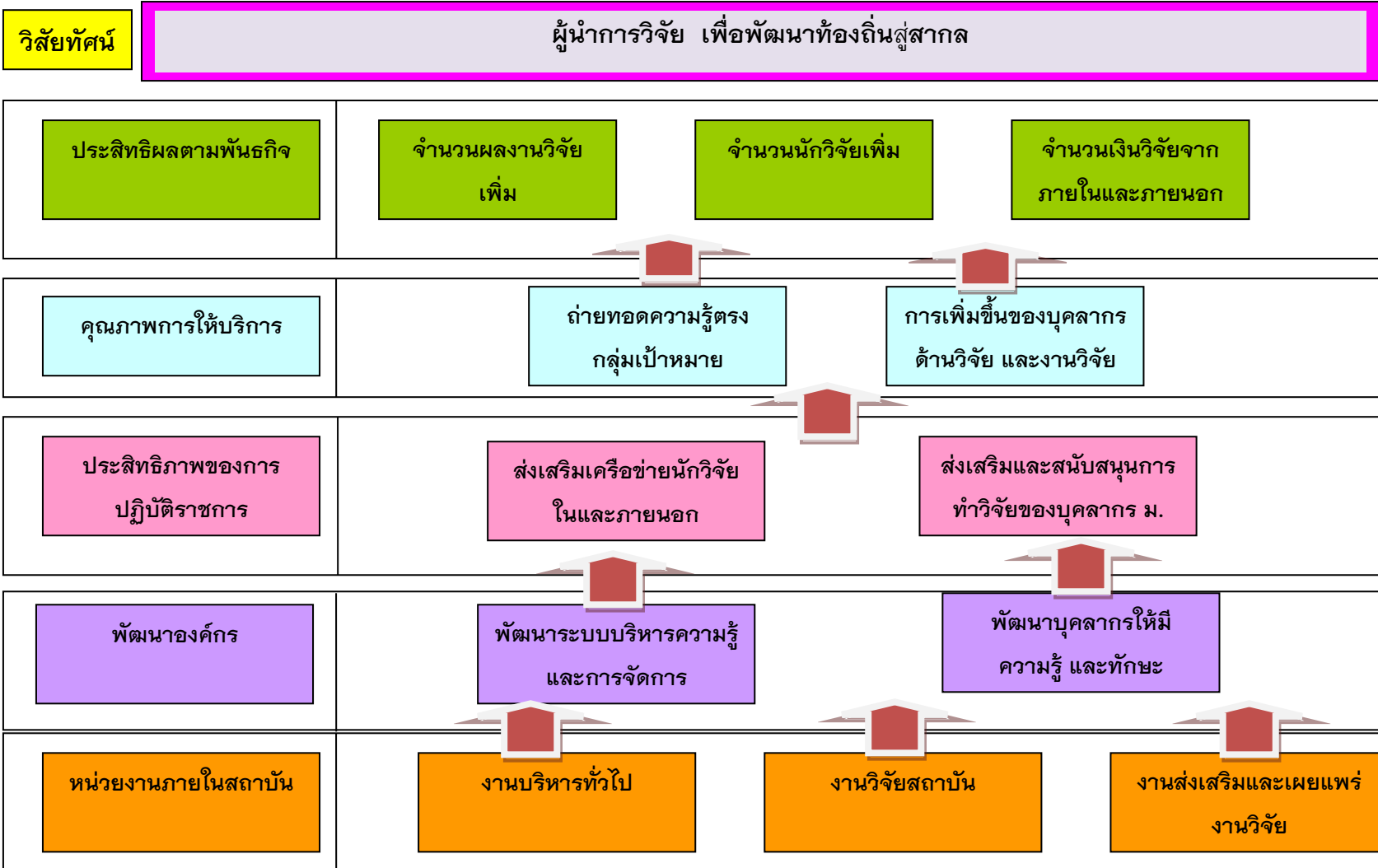
1 . พัฒนาขีดความสามารถ สมรรถนะและศักยภาพของอาจารย์ด้านการวิจัยให้สูงขึ้น สามารถทำงานวิจัยที่มีคุณภาพและมีประสิทธิภาพ จัดทำแผนส่งเสริมและพัฒนานักวิจัยเป็นรายบุคคล ส่งเสริม สนับสนุนหรือดำเนินการฝึกอบรมและพัฒนาความรู้และทักษะที่เกี่ยวข้องกับการวิจัยให้แก่คณาจารย์ ส่งเสริมให้มีการวิจัยแบบทีม เพื่อถ่ายทอดประสบการณ์แก่นักวิจัยรุ่นใหม่ แต่งตั้งคณะที่ปรึกษาในการทำวิจัยให้แก่คณาจารย์และนักศึกษา

2.เพิ่มปริมาณและคุณภาพผลงานวิจัยของอาจารย์ โดยประสานงานจัดหาเงินทุนจากแหล่งเงินทุนต่างๆ ทั้งภายในและภายนอกมหาวิทยาลัย ดำเนินการจัดสรรทุนอุดหนุนการวิจัยของมหาวิทยาลัยด้วยการกำหนดขอบข่าย หัวข้อวิจัยที่สอดคล้อง กับความต้องการของมหาวิทยาลัย หรือชุมชน ในแต่ละด้าน โดยจัดทำประกาศข้อกำหนดการ วิจัย (TOR) ให้แก่คณาจารย์และนักศึกษา ส่งเสริมการเผยแพร่ผลงานวิจัย โดยการ จัดประกวดผลงานวิจัย จัดทำวารสารเผยแพร่ผลงานวิจัย จัดประชุมสัมมนาแลกเปลี่ยนและเผยแพร่ผลงานวิจัย

3.พัฒนาศักยภาพของสถาบันวิจัยและพัฒนาให้มีสมรรถนะสูงขึ้น พร้อมทั้งจะเป็นศูนย์กลางใน การอำนวยความสะดวกและสนับสนุน การทำวิจัย ของอาจารย์ โดยจัดหาสิ่งอำนวยความสะดวกต่างๆ ไว้ให้ รวมทั้งฐานข้อมูลผลงานวิจัยต่างๆ และบุคลากรส่งเสริมสนับสนุนด้านการวิจัย

4. พัฒนาศักยภาพของชุมชนในด้านการวิจัย โดยการให้ความรู้และร่วมกันทำวิจัย

แผนที่ยุทธศาสตร์ Strategy Map



การจัดทำแผนกลยุทธ์ทางการเงินของสถาบันวิจัยและพัฒนา ประจำปีงบประมาณ พ.ศ.2559

ความเป็นมา

พระราชกฤษฎีกาว่าด้วยหลักเกณฑ์และวิธีการบริหารกิจการบ้านเมืองที่ดี พ.ศ.2546 มาตรา13 บัญญัติ ให้คณะรัฐมนตรีต้องจัดให้มีแผนการบริหารราชการแผ่นดิน เพื่อใช้เป็นกรอบและแนวทางในการบริหารราชการแผ่นดินตลอดระยะเวลา4ปี ขณะนี้ได้มีการประกาศใช้แผนการบริหารราชการแผ่นดิน พ.ศ.2548-2551 ในราชกิจจานุเบกษา เมื่อวันที่ 12 เมษายน 2548 นอกจากนี้มาตรา 14 และมาตรา 16 ของพระราชกฤษฎีกา กำหนดให้ส่วนราชการจัดทำแผนปฏิบัติราชการ 4ปี ที่สอดคล้องกับแผนบริหารราชการแผ่นดินพร้อมทั้งได้กำหนดว่าในแต่ละปีงบประมาณให้ส่วนราชการจัดทำแผนปฏิบัติราชการประจำปี โดยให้ระบุสาระสำคัญเกี่ยวกับนโยบายการปฏิบัติราชการของส่วนราชการเป้าหมายและผลสัมฤทธิ์ของงาน รวมทั้งประมาณการรายได้ รายจ่ายและทรัพยากรอื่นที่ต้องใช้

ในปีงบประมาณ 2559 มหาวิทยาลัยราชภัฏวไลยอลงกรณ์ ในพระบรมราชูปถัมภ์ ได้ปรับแผนปฏิบัติราชการประจำปี 2559 เพื่อให้สอดคล้องกับแนวนโยบายในการบริหารราชการแผ่นดินของรัฐบาลที่ได้กำหนดยุทธศาสตร์เพื่อเป็นกรอบในการจัดสรรงบประมาณ ภายใต้กรอบนโยบายของรัฐบาล โดยใช้หลักปรัชญาเศรษฐกิจพอเพียง และหลักธรรมาภิบาล (Good Governance) ตามระเบียบสำนักนายกรัฐมนตรีว่าด้วยการสร้างระบบบริหารกิจการบ้านเมืองและสังคมที่ดี รวมทั้งหลักความโปร่งใส เป็นธรรม ประหยัด และมีประสิทธิภาพ มาเป็นแนวทางในการดำเนินงาน เพื่อให้การบริหารจัดการประเทศ ไปสู่การพัฒนาที่ยั่งยืน และมหาวิทยาลัยได้ปรับปรุงตัวชี้วัดให้สอดคล้องกับการประเมินผลการปฏิบัติราชการที่เป็นตัวชี้วัดที่สำนักงานคณะกรรมการพัฒนาระบบราชการ (ก.พ.ร.) พร้อมทั้งตัวบ่งชี้การประกันคุณภาพการศึกษาภายในสถานศึกษาซึ่งสำนักงานคณะกรรมการการอุดมศึกษา(สกอ.) ได้พัฒนาขึ้นเป็นเครื่องมือในการวัดและประเมินผล เพื่อให้การดำเนินงานของมหาวิทยาลัยได้มาตรฐานเทียบเท่าสากล

วัตถุประสงค์การจัดทำกลยุทธ์ทางการเงิน

1. เพื่อพัฒนาการบริหารจัดการด้านงบประมาณของสถาบันวิจัยและพัฒนาได้อย่างมีประสิทธิภาพ โปร่งใส ตรวจสอบได้
2. เพื่อสร้างกลไกที่มีประสิทธิภาพในการจัดหางบประมาณ การใช้จ่ายงบประมาณ โดยจัดงบประมาณให้มีความสอดคล้องกับแผนกลยุทธ์ของหน่วยงานและของมหาวิทยาลัย
3. เพื่อให้การบริหารจัดการด้านการเงินงบประมาณมีเป้าหมายที่ชัดเจนและปฏิบัติได้จริง
4. มีการตรวจสอบติดตามผลการดำเนินงานและนำไปปรับปรุงพัฒนาอย่างต่อเนื่อง
5. เพื่อเป็นข้อมูลทางการเงินและงบประมาณเบื้องต้นในการพิจารณาตัดสินใจของผู้บริหารทุกระดับ

การวิเคราะห์สถานะปัจจุบันทางการเงิน

จุดแข็ง (strength)

1. ผู้บริหารเข้าใจเข้าใจระบบการบริหารทางการเงิน
2. มีข้อมูลทางการเงินชัดเจนแบ่งตามรายละเอียด โปร่งใส ตรวจสอบได้
3. มีการเบิกจ่ายงบประมาณตามแผนงานโครงการต่าง ๆ
4. มีแผน/ผลการปฏิบัติงานและการใช้จ่ายเงินงบประมาณเป็นไปตามกำหนดเวลา
5. มีการเบิกจ่ายตามระเบียบกระทรวงการคลังของกรมบัญชีกลาง และระเบียบการเบิกจ่ายเงินของมหาวิทยาลัยราชภัฏวไลยอลงกรณ์ ตามข้อบังคับต่าง ๆ ที่กำหนด
6. ผู้บริหารสามารถตรวจสอบผลการใช้จ่ายเงินได้ตลอดเวลา เพื่อใช้ในการตัดสินใจในการบริหารงาน

จุดอ่อน (weakness)

1. ยังไม่มีการวางระบบบัญชีที่ชัดเจน
2. ขาดการสร้างความเข้าใจเกี่ยวกับกฎ ระเบียบด้านการเงินที่ถูกต้องให้เป็นไปในทิศทางเดียวกัน
3. ยังไม่มีการวิเคราะห์ความคุ้มค่าการใช้จ่ายงบประมาณ
4. ปริมาณงานมาก บางครั้งขาดการตรวจสอบ

โอกาส (opportunity)

1. ฝึกอบรมบุคลากรให้มีความรู้ความเข้าใจในระเบียบของการปฏิบัติงาน
2. มีระบบการบันทึกข้อมูลทางการเงินและบัญชีที่ถูกต้อง ครบถ้วน สมบูรณ์ทันสมัยในการปฏิบัติงาน
3. มีแหล่งงบประมาณจากภายนอกชัดเจน (รายได้จากโครงการวิจัยต่าง ๆ /งบภายนอกที่สนับสนุนโครงการวิจัย)

อุปสรรค (threat)

1. ไม่มีคู่มือการปฏิบัติงานทางการเงินงบประมาณโดยรวม
2. ข้อกำหนดในระเบียบการปฏิบัติงานของมหาวิทยาลัยไม่มีความยืดหยุ่น

กลยุทธ์ทางการเงิน

1. บริหารการเงินงบประมาณให้มีประสิทธิภาพ โปร่งใส และตรวจสอบได้ และก่อให้เกิดประโยชน์สูงสุดต่อสถาบันวิจัย ฯ และมหาวิทยาลัย โดยยึดหลักธรรมาภิบาล (Good Governance) ตามระเบียบสำนักนายกรัฐมนตรีว่าด้วยการสร้างระบบบริหารกิจการบ้านเมืองและสังคมที่ดี พ.ศ.2542 เป็นแนวทางในการจัดทำ

2. บริหารการเงินงบประมาณให้เป็นไปตามระบบงบประมาณ สามารถควบคุม ติดตาม และประเมินผลการใช้จ่ายให้เป็นไปตามเป้าหมาย เพื่อสนับสนุนภารกิจ ยุทธศาสตร์ และกลยุทธ์ของสถาบันวิจัยและพัฒนา
3. กำหนดหลักเกณฑ์และแนวทางการจัดสรรงบประมาณอย่างเหมาะสมในการบริหารจัดการสถาบันวิจัยและพัฒนา
4. ติดตามและรายงานผลการใช้จ่ายงบประมาณอย่างต่อเนื่องเพื่อให้เป็นไปตามแผนที่กำหนด
5. นำข้อมูลทางการเงินปีที่ผ่านมาเพื่อใช้เป็นข้อมูลประกอบการวางแผนทางการเงิน

แนวทางการจัดสรรงบประมาณ

สถาบันวิจัยพัฒนามีแนวทางในการจัดสรรเงินงบประมาณ ดังนี้

1. งบประมาณแผ่นดิน จัดสรรตามยุทธศาสตร์ ตามภารกิจของหน่วยงาน เป็นงบดำเนินงานเพื่อใช้ในการจัดกิจกรรมโครงการต่าง ๆ ของหน่วยงาน และบริหารจัดการทั่วไป เช่น จัดซื้อวัสดุ จัดทำสื่อประชาสัมพันธ์ และการพัฒนาบุคลากร
2. งบประมาณเงินรายได้ จัดสรรตามยุทธศาสตร์การพัฒนาระบบการบริหารสถาบันวิจัยและพัฒนา เป็นงบดำเนินงานและใช้ในการบริหารจัดการทั่วไป เช่น จัดหาวัสดุ/ครุภัณฑ์ เพื่อใช้ในการบริหารงาน การบำรุงรักษาวัสดุ/ครุภัณฑ์ การพัฒนาบุคลากรประจำหน่วยงาน และพัฒนาระบบประกันคุณภาพภายในหน่วยงาน
3. งบประมาณจากกองทุนวิจัย จัดสรรตามยุทธศาสตร์การพัฒนาระบบการบริหารสถาบันวิจัย โดยดำเนินงานในเรื่องของการส่งเสริมการพัฒนาอาจารย์ และนักวิจัยให้มีศักยภาพสูงขึ้น โดยมีคณะกรรมการกองทุนวิจัยเป็นผู้บริหารงบประมาณในส่วนนี้
4. งบประมาณรายได้จากศูนย์บ่มเพาะวิสาหกิจ (UBI) โดยงบประมาณส่วนนี้ได้รับการสนับสนุนจากสำนักงานการอุดมศึกษา (สกอ) ร่วมกับหน่วยงาน UBI โดยมีคณะกรรมการ UBI เป็นผู้บริหารงบประมาณในส่วนนี้

แนวทางการบริหารงบประมาณ

สถาบันวิจัยพัฒนามีแนวทางในการบริหารงบประมาณ แบ่งออกเป็น ส่วน ๆ ดังนี้

1. การจัดโครงการ/กิจกรรมตามผลผลิต ผลงาน และตามพันธกิจหลักของสถาบันวิจัยและพัฒนา ไม่น้อยกว่าร้อยละ 80 ของงบประมาณทั้งหมด
2. การบริหารจัดการทั่วไป ไม่น้อยกว่าร้อยละ 10 ของงบประมาณทั้งหมด
3. การพัฒนาบุคลากร การพัฒนาระบบประกันคุณภาพภายใน และอื่น ๆ ไม่น้อยกว่าร้อยละ 10 ของงบประมาณทั้งหมด

การจัดทำรายงานแสดงฐานะทางการเงิน

- 1.สถาบันวิจัยและพัฒนามีการจัดทำแผน/ผลการปฏิบัติงานและรายงานการใช้จ่ายงบประมาณทุก ๆ 3 เดือน เป็นรายไตรมาส ต่อกองนโยบายและแผนงาน โดยเป็นนโยบายของมหาวิทยาลัยในการจัดทำรายงานแสดงฐานะการใช้จ่ายเงินของหน่วยงาน
- 2.สถาบันวิจัยและพัฒนามีการรายงานการบริหารการใช้งบประมาณต่อคณะกรรมการประจำส่วนของมหาวิทยาลัย
- 3.สถาบันวิจัยและพัฒนามีการรายงานการบริหารจัดการการใช้งบประมาณประจำปีต่อคณะกรรมการ ติดตาม ประเมินผลของสภามหาวิทยาลัย

จัดทำฐานระบบข้อมูลทางการเงิน

สถาบันวิจัยและพัฒนา มีระบบฐานข้อมูลทางการเงิน โดยวิธีจัดเก็บข้อมูลในแฟ้มเอกสารข้อมูลทางการเงิน และจัดเก็บข้อมูลในระบบเทคโนโลยีสารสนเทศ อาทิ แผน/ผลการปฏิบัติงานและการใช้จ่ายเงินงบประมาณแต่ละเดือน การตัดยอดและการควบคุมการใช้จ่ายเงินงบประมาณ และการติดตามประเมินผลโครงการ/กิจกรรม เพื่อนำเสนอต่อผู้บริหารสำนักและมหาวิทยาลัย เพื่อใช้เป็นข้อมูลในการตัดสินใจในการบริหารจัดการต่อไป

กรอบแนวทางการดำเนินงาน

กรอบแนวทางการดำเนินการตามแผนกลยุทธ์ทางการเงิน พ.ศ. 2559 มีความสอดคล้องกับประเด็นยุทธศาสตร์สถาบันวิจัย ดังนี้

เป้าประสงค์และตัวชี้วัดความสำเร็จของแผนปฏิบัติการ ประจำปี พ.ศ.2559

เป้าประสงค์และตัวชี้วัดความสำเร็จ	ค่าเป้าหมาย	ผู้รับผิดชอบ
1.จำนวนเครือข่ายความร่วมมือด้านการวิจัย/วิชาการกับหน่วยงานภายใน/ภายนอกและสถานประกอบการและอาเซียน	7 โครงการ	
2.จำนวนบทความวิจัย/งานสร้างสรรค์ที่เผยแพร่ระดับชาติ/นานาชาติ /จำนวนผลงานวิจัยที่นำไปใช้ประโยชน์ ต่อจำนวนนักวิจัยและอาจารย์ (ตัวบ่งชี้ 2.3)	ร้อยละ 30	
3.จำนวนเงินสนับสนุนงานวิจัยและงานสร้างสรรค์ที่ได้รับจากภายในและภายนอก (บาท/คน) (ตัวบ่งชี้ 2.2)		
สายสังคมศาสตร์ เฉลี่ยต่อคน	25,000 บาท	
สายวิทยาศาสตร์ เฉลี่ยต่อคน	48,000 บาท	

4.จำนวนของโครงการวิจัยที่เกี่ยวข้องกับชุมชน ท้องถิ่น องค์กรระดับชาติ/นานาชาติ เพื่อเป็นแนวทางในการพัฒนา ชุมชน ท้องถิ่น องค์กรระดับชาติ/นานาชาติ โดยมีนักศึกษามีส่วนร่วม	15 โครงการ	
5.ร้อยละความสำเร็จของการพัฒนาระบบบริหารจัดการ - ด้านระบบประเมินและติดตามงานวิจัย - ด้านระบบบริหารจัดการงบประมาณ	ร้อยละ 100 ร้อยละ 50	

ประเด็นยุทธศาสตร์ ประจำปีงบประมาณ พ.ศ. 2559
หน่วยงาน สถาบันวิจัยและพัฒนา

- ประเด็นยุทธศาสตร์ที่ 2** การผลิตผลงานวิจัยและงานสร้างสรรค์ที่มีคุณภาพเป็นที่ยอมรับในระดับชาติและนานาชาติ
- กลยุทธ์ 1.** พัฒนาระบบกลไกสนับสนุนการบริหารงานวิจัยให้มีคุณภาพและมาตรฐาน
- กลยุทธ์ 2.** สนับสนุนการผลิตผลงานและการเผยแพร่ผลงานวิจัย/งานสร้างสรรค์ทั้งระดับชาติ/นานาชาติ

ยุทธศาสตร์ การผลิตผลงานวิจัยและงานสร้างสรรค์ที่มีคุณภาพเป็นที่ยอมรับในระดับชาติและนานาชาติ
 แผนงาน 1 พัฒนาคุณภาพบัณฑิต

โครงการหลัก	วัตถุประสงค์	ตัวชี้วัด	ค่าเป้าหมาย	กิจกรรมหลัก/กิจกรรมย่อย	งบประมาณ	ระยะเวลาดำเนินงานกิจกรรม	ผู้รับผิดชอบ
-------------	--------------	-----------	-------------	-------------------------	----------	--------------------------	--------------

<p>โครงการ 1 โครงการเครือข่าย ร่วมมือภายในประเทศเพื่อ ขับเคลื่อนการพัฒนางานตาม ภารกิจ</p>	<p>1.จัดกิจกรรมประชุมวิชาการ ร่วมกับเครือข่ายและส่งเสริม การดำเนินการวิจัยร่วม ระหว่างหน่วยงานทั้งภายใน และต่างประเทศ 2. เพื่อเป็นเวทีแลกเปลี่ยน ความรู้และประสบการณ์ด้าน การวิจัยระหว่างนักวิจัย</p>	<p>เชิงปริมาณ - จำนวนกิจกรรม 2 กิจกรรม เชิงคุณภาพ -ความพึงพอใจ ร้อย ละ 70</p>	<p>2 ครั้ง</p>	<p>กิจกรรม 1 การจัดกิจกรรมประชุม วิชาการ ร่วมกับเครือข่ายและส่งเสริม การดำเนินการวิจัยร่วมระหว่าง หน่วยงานทั้งภายในและต่างประเทศ</p>	<p>300,000 รวม 300,000 บาท</p>	<p>ตลอด ปีงบประมาณ 2559</p>	<p>สถาบันวิจัย และพัฒนา</p>
---	---	---	----------------	--	---	-------------------------------------	---------------------------------

แผนงาน 2. แผนงานยกระดับคุณภาพและมาตรฐานการศึกษา

โครงการหลัก	วัตถุประสงค์	ตัวชี้วัด	ค่า เป้าหมาย	กิจกรรมหลัก/กิจกรรมย่อย	งบประมาณ	ระยะเวลา การ ดำเนินงาน กิจกรรม	ผู้รับผิดชอบ
-------------	--------------	-----------	-----------------	-------------------------	----------	---	--------------

โครงการหลัก	วัตถุประสงค์	ตัวชี้วัด	ค่าเป้าหมาย	กิจกรรมหลัก/กิจกรรมย่อย	งบประมาณ	ระยะเวลาการดำเนินงานกิจกรรม	ผู้รับผิดชอบ
โครงการ 1 การพัฒนาคุณภาพการศึกษาเพื่อความเป็นเลิศ	<p>1. บุคลากรมีความเข้าใจการประกันคุณภาพการศึกษามากขึ้น</p> <p>2. บุคลากรมีความพร้อมด้านข้อมูล เอกสารหลักฐาน และสามารถนำการประกันคุณภาพการศึกษาใช้เป็นส่วนหนึ่งในการดำเนินงานประจำที่รับมอบหมายได้</p> <p>3. หน่วยงานสถาบันวิจัยและพัฒนา นำระบบการประกันคุณภาพมาบูรณาการให้อยู่ในกระบวนการทำงานเพื่อพัฒนาคุณภาพของหน่วยงาน</p>	<p>เชิงปริมาณ</p> <p>- จำนวนบุคลากรในหน่วยงานทั้งหมด เข้าร่วม ไม่น้อยกว่า ร้อยละ 80</p> <p>เชิงคุณภาพ</p> <p>-บุคลากรนำระบบการประกันคุณภาพมาบูรณาการ 2 งาน</p>	1 ครั้ง	กิจกรรม 1 การพัฒนางานประกันคุณภาพ	<p>20,000</p> <p>รวม20,000.....บาท</p>	ตลอดปีงบประมาณ 2559	สถาบันวิจัยและพัฒนา

โครงการหลัก	วัตถุประสงค์	ตัวชี้วัด	ค่าเป้าหมาย	กิจกรรมหลัก/กิจกรรมย่อย	งบประมาณ	ระยะเวลาการดำเนินงานกิจกรรม	ผู้รับผิดชอบ
โครงการ 1 การจัดหาและพัฒนาทรัพยากรสนับสนุนการจัดการศึกษา การวิจัย การบริการวิชาการ	1. จัดหา พัฒนา ทรัพยากรเพื่อสนับสนุนการทำงานตามพันธกิจ 2. จัดทำเอกสารและสื่อประชาสัมพันธ์ในรูปแบบที่หลากหลาย	เชิงปริมาณ - จำนวนผู้รับบริการ ทั้งภายใน และ ภายนอกองค์กร 150 คน เชิงคุณภาพ - ความพึงพอใจของผู้รับบริการ ร้อยละ 70	4 ครั้ง	กิจกรรม 1 การบริหารสำนักงานพัฒนาทรัพยากรเพื่อสนับสนุนการทำงานตามพันธกิจ	200,000 รวม .200,000... บาท	ตลอดปีงบประมาณ 2559	สถาบันวิจัยและพัฒนา

แผนงาน 3. แผนงานวิจัย บริการวิชาการ อนุรักษ์ ส่งเสริม พัฒนาาศาสนา ศิลปะและวัฒนธรรม

โครงการหลัก	วัตถุประสงค์	ตัวชี้วัด	ค่าเป้าหมาย	กิจกรรมหลัก/กิจกรรมย่อย	งบประมาณ	ระยะเวลา การดำเนินงาน กิจกรรม	ผู้รับผิดชอบ
โครงการ 1 ส่งเสริมการผลิตผลงานวิชาการสำหรับอาจารย์	<p>1.เพื่อส่งเสริมการผลิตผลงานวิชาการและเพิ่มพูนศักยภาพอาจารย์ด้านงานวิจัย</p> <p>ตลอดจนสนับสนุนการวิจัยเชิงบูรณาการแบบสหสาขาเพื่อพัฒนาท้องถิ่น และส่งเสริมหลักสูตรให้วิจัยร่วมกับชุมชน และท้องถิ่น โดยมีนักศึกษาร่วมทำงานวิจัย</p> <p>2.พัฒนาระบบการบริหารจัดการการผลิตวารสารที่เป็นมาตรฐาน</p> <p>3.พัฒนาระบบการบริหารจัดการการผลิตวารสารที่เป็นมาตรฐาน</p> <p>4.พัฒนาศักยภาพอาจารย์</p>	<p>เชิงปริมาณ</p> <p>-กิจกรรม 1 และ 7</p> <p>งบประมาณที่จัดสรรลงโครงการที่ได้รับทุนสนับสนุนการวิจัยจากงบประมาณแผ่นดินผ่าน วช. สกอ.</p> <p>ปีงบประมาณ 2559</p> <p>จำนวน 1 โครงการ</p> <p>- กิจกรรม 2 จำนวนโครงการที่ได้รับทุนสนับสนุนการวิจัยงบประมาณกองทุนวิจัย ร้อยละของโครงการ เพิ่มขึ้นร้อยละ 10 จากปีงบประมาณ 58</p> <p>- กิจกรรม 3 การ</p>	<p>4 ครั้ง</p> <p>3 ครั้ง</p> <p>2 ครั้ง</p> <p>3 ครั้ง</p> <p>1 ครั้ง</p> <p>2 ครั้ง</p> <p>4 ครั้ง</p>	<p>1 จัดสรรทุนสนับสนุนการวิจัยงบประมาณแผ่นดินผ่าน วช.</p> <p>2 จัดสรรทุนสนับสนุนการวิจัยงบประมาณกองทุนวิจัย</p> <p>3 การสนับสนุนการเผยแพร่ผลงานวิจัยและงานสร้างสรรค์ให้เป็นที่ยอมรับในระดับชาติ และระดับนานาชาติและทรัพย์สินทางปัญญา</p> <p>4 ส่งเสริมระบบการบริหารจัดการการผลิตวารสาร</p> <p>5 ส่งเสริม รางวัล เชิดชูเกียรติ นักวิจัยดีเด่น</p> <p>6 การให้บริการวิชาการด้านวิจัย</p> <p>7 จัดสรรทุนสนับสนุนการวิจัยงบประมาณแผ่นดินผ่าน สกอ.</p>	<p>1. 21,090,900</p> <p>2. 1,550,000</p> <p>3. 200,000</p> <p>4. 200,000</p> <p>5. 21,000</p> <p>6. 305,000</p> <p>7. 900,000</p> <p>รวม 24,266,900 บาท</p>	<p>ตลอดปีงบประมาณ 2559</p>	<p>สถาบันวิจัยและพัฒนา</p>

	และนักวิจัยในลักษณะการ บริการวิชาการด้าน						
โครงการหลัก	วัตถุประสงค์	ตัวชี้วัด	ค่า เป้าหมาย	กิจกรรมหลัก/กิจกรรมย่อย	งบประมาณ	ระยะเวลา การ ดำเนินงาน กิจกรรม	ผู้รับผิดชอบ
โครงการ 1 ส่งเสริมการ ผลิตผลงานวิชาการ สำหรับอาจารย์ (ต่อ)	วิจัยและคลินิกวิจัย	สนับสนุนการเผยแพร่ ผลงานวิจัยและงาน สร้างสรรค์ให้เป็นที่ ยอมรับในระดับชาติ และระดับนานาชาติ และทรัพย์สินทาง ปัญญา เชิงคุณภาพ เพิ่มขึ้นร้อยละ 10 จาก ปีงบประมาณ 58 - กิจกรรม 4 ส่งเสริม บริหารจัดการการผลิต วารสาร ได้ 1 ระบบ -กิจกรรม 5 ส่งเสริม รางวัล เชิดชูเกียรติ นักวิจัยดีเด่น ผลงาน เพิ่มขึ้น ร้อยละ10 จาก ปี58 -กิจกรรม 6 การ ให้บริการวิชาการ/วิจัย					

โครงการหลัก	วัตถุประสงค์	ตัวชี้วัด	ค่าเป้าหมาย	กิจกรรมหลัก/กิจกรรมย่อย	งบประมาณ	ระยะเวลา การดำเนินงาน กิจกรรม	ผู้รับผิดชอบ
โครงการ 1 ส่งเสริมการผลิตผลงานวิชาการสำหรับอาจารย์ (ต่อ)		เชิงคุณภาพ - ความพึงพอใจต่อโครงการ ร้อยละ 70					

แผนงาน 4. แผนงานบริหารและพัฒนาสถาบัน

โครงการหลัก	วัตถุประสงค์	ตัวชี้วัด	ค่าเป้าหมาย	กิจกรรมหลัก/กิจกรรมย่อย	งบประมาณ	ระยะเวลาการดำเนินงานกิจกรรม	ผู้รับผิดชอบ
โครงการ 1. บริหารยุทธศาสตร์การพัฒนามหาวิทยาลัยจัดการงบประมาณที่มุ่งผลสำเร็จ	1. ทบทวน แผนกลยุทธ์สถาบันวิจัยและพัฒนาพร้อมหาแนวทางการขับเคลื่อนอย่างเป็นรูปธรรม โดยจัดทำแผนยุทธศาสตร์ และแผนปฏิบัติการประจำปี งบประมาณ 2560 2. พัฒนาระบบบริหาร ติดตามงานวิจัยของสถาบันวิจัยและพัฒนา	เชิงปริมาณ -มีแผนยุทธศาสตร์ และแผนปฏิบัติการของสถาบันวิจัยและพัฒนา ประจำปี งบประมาณ 2560 จำนวน 2 เล่ม -ร้อยละความสำเร็จในการดำเนินงาน พัฒนาระบบบริหาร ติดตามงานวิจัย 70% เชิงคุณภาพ -ความพึงพอใจของผู้มีส่วนเกี่ยวข้องต่อ พัฒนาระบบบริหาร	1 ครั้ง 4 ครั้ง	1.ทบทวน จัดทำแผนยุทธศาสตร์ และแผนปฏิบัติการ 2. ระบบบริหาร ติดตามงานวิจัย (เบื้องประชุม ค่าตอบแทนต่างๆที่เกี่ยวกับงานวิจัย การตรวจรูปแบบ พิสูจน์อักษร)	1.50,000 2. 400,000 รวม 450,000 บาท	ตลอดปีงบประมาณ 2559	สถาบันวิจัยและพัฒนา

		ติดตามงานวิจัย ร้อย ละ 70					
โครงการหลัก	วัตถุประสงค์	ตัวชี้วัด	ค่า เป้าหมาย	กิจกรรมหลัก/กิจกรรมย่อย	งบประมาณ	ระยะเวลา การ ดำเนินงาน กิจกรรม	ผู้รับผิดชอบ
โครงการ 1.ปรับปรุงระบบงานและการบริการสู่ความเป็นเลิศและธรรมาธิบาล	1.พัฒนาระบบการบริหารงานวิจัยและฐานข้อมูลงานวิจัยผ่านระบบสารสนเทศ 2.พัฒนาระบบการสำรวจออนไลน์ ปีงบประมาณ 2559 3. พัฒนาระบบการบริหารจัดการงานวิจัยด้านจริยธรรมในมนุษย์	เชิงปริมาณ . - ระบบได้รับการพัฒนาอย่างต่อเนื่อง 4 ระบบ เชิงคุณภาพ - ร้อยละความพึงพอใจผู้ใช้บริการระบบ 70 %	1 ครั้ง 1 ครั้ง 2 ครั้ง	1. พัฒนาระบบการบริหารงานวิจัยและฐานข้อมูลงานวิจัย 2 .พัฒนาระบบการสำรวจออนไลน์ ปีงบประมาณ 2559 3. พัฒนาระบบการบริหารจัดการงานวิจัยด้านจริยธรรมในมนุษย์	1.100,000 2. 100,000 3. 120,000 รวม 320,000 บาท	ตลอด ปีงบประมาณ 2559	สถาบันวิจัย และพัฒนา

แผนงาน 5. ยุทธศาสตร์ แผนงานโครงการต่อเนื่อง ปี 2549-2558 เพื่อการผลิตผลงานวิชาการ จากงบประมาณกองทุนวิจัย

โครงการหลัก	วัตถุประสงค์	ตัวชี้วัด	ค่าเป้าหมาย	กิจกรรมหลัก/กิจกรรมย่อย	งบประมาณ	ระยะเวลาการดำเนินงานกิจกรรม	ผู้รับผิดชอบ
โครงการ 1. ส่งเสริมการผลิตผลงานวิชาการสำหรับอาจารย์ จากงบประมาณกองทุนวิจัย รายโครงการ ปี 2549-2558 และกันเหลื่อมงบประมาณ แผ่นดิน	1.เพื่อส่งเสริมการผลิตผลงานวิชาการสำหรับอาจารย์ จากงบประมาณกองทุนวิจัย รายโครงการ ปี 2549-2558 และโครงการกันเหลื่อม วช, สกอ. 2557-2558	เชิงปริมาณ - ผลผลิตงานวิชาการสำหรับอาจารย์ จากงบประมาณกองทุนวิจัย รายโครงการ ปี 2549-2558 และโครงการกันเหลื่อม วช, สกอ. 2557-2558 /โครงการ	1 โครงการ	1.กันเหลื่อมกองทุน 49-58 2. กันเหลื่อม วช 2557 3.กันเหลื่อม วช 2558 ประเภทโครงการทั่วไป 4.กันเหลื่อม วช 2558 ประเภทโครงการท้องถิ่น 5.กันเหลื่อม HERP-NRU (สกอ) 2557 6.กันเหลื่อม HERP-NRU (สกอ) 2558	1.10,652,100 (กองทุน) 2. 1,946,712 3. 3,997,233 4. 1,642,320 5. 468,342 6. 608,743 รวม ..19,315,450....บาท	ตลอดปีงบประมาณ 2559	สถาบันวิจัยและพัฒนา

--	--	--	--	--	--	--	--

ส่วนที่ 2

แผนดำเนินโครงการ

แบบสรุปโครงการ กิจกรรม งบประมาณ ปีงบประมาณ พ.ศ.2559

หน่วยงาน สถาบันวิจัยและพัฒนา

แบบสรุปงบประมาณจำแนกตามโครงการ กิจกรรม ประจำปีงบประมาณ พ.ศ.2559															
คณะ/หน่วยงานสถาบันวิจัยและพัฒนา.....														กณผ.06	
ยุทธศาสตร์/แผนงาน/โครงการ/ กิจกรรม	งบแผ่นดิน					งบรายได้					รวมทั้งสิ้น				
	งบดำเนินงาน	รายจ่ายอื่น	งบอุดหนุน	งบลงทุน	รวม	งบดำเนินงาน	รายจ่ายอื่น	งบอุดหนุน	งบลงทุน	รวม	งบดำเนินการ	รายจ่ายอื่น	งบอุดหนุน	งบลงทุน	รวม
1.แผนงานพัฒนาคุณภาพบัณฑิต					-					-					-
ผลผลิต : ผลงานวิจัยเพื่อสร้างองค์ความรู้					-					-					-
งานเครือข่ายความร่วมมือภายในประเทศเพื่อขับเคลื่อนการพัฒนาตามภารกิจ					-					-					-
โครงการ 1 โครงการเครือข่ายร่วมมือภายในประเทศเพื่อขับเคลื่อนการพัฒนาตามภารกิจ					-					-					-
กิจกรรม 1 การจัดกิจกรรมประชุมวิชาการ ร่วมกับเครือข่ายและส่งเสริมการค้าเป็นการวิจัยร่วมระหว่างหน่วยงานทั้งภายในและต่างประเทศ					-		300,000			300,000		300,000			300,000
รวมงบประมาณแผนงาน 1					-		300,000			300,000		300,000			300,000
2. แผนงานยกระดับคุณภาพและมาตรฐานการศึกษา					-					-					-
งานพัฒนาคุณภาพการศึกษาเพื่อความเป็นเลิศ					-					-					-
โครงการ 1 การพัฒนาคุณภาพการศึกษาเพื่อความเป็นเลิศ					-					-					-
กิจกรรม 1 การพัฒนาประกันคุณภาพ					-		20,000			20,000		20,000			20,000
งานจัดหา พัฒนา ทรัพยากรสนับสนุนการจัดการศึกษา การวิจัย การบริการวิชาการ					-					-					-
โครงการ 1 การจัดหา และ พัฒนาทรัพยากร สนับสนุนการจัดการศึกษา การวิจัย การบริการวิชาการ					-					-					-
กิจกรรม 1 การบริหารสำนักงาน พัฒนาทรัพยากรเพื่อสนับสนุนการทำงานตามพันธกิจ					-		200,000			200,000		200,000			200,000
รวมงบประมาณแผนงาน 2					-		220,000			220,000		220,000			220,000
3. แผนงานวิจัย บริการวิชาการ อนุรักษ์ ส่งเสริม พัฒนาหาสนา ศิลปะและวัฒนธรรม					-					-					-
ผลผลิต : ผลงานวิจัยเพื่อสร้างองค์ความรู้					-					-					-
งานส่งเสริมการผลิตผลงานวิชาการ					-					-					-
โครงการ 1 ส่งเสริมการผลิตผลงานวิชาการสำหรับอาจารย์					-					-					-
กิจกรรม 1 จัดสรรทุนสนับสนุนการวิจัยงบประมาณแผ่นดินผ่าน วช.			21,090,900		21,090,900					-			21,090,900		21,090,900
กิจกรรม 2 จัดสรรทุนสนับสนุนการวิจัยงบประมาณกองทุนวิจัย					-		1,550,000			1,550,000		1,550,000			1,550,000
กิจกรรม 3 การสนับสนุนการเผยแพร่ ผลงานวิจัยและงานสร้างสรรค์ให้เป็นที่ยอมรับในระดับชาติ และระดับนานาชาติและทรัพยากรปัญหา					-		200,000			200,000		200,000			200,000
กิจกรรม 4 ส่งเสริมระบบการบริหารจัดการการผลิตวารสาร					-		200,000			200,000		200,000			200,000
กิจกรรม 5 ส่งเสริม รางวัล เชิดชูเกียรตินักวิจัยดีเด่น					-		21,000			21,000		21,000			21,000
กิจกรรม 6 การให้บริการวิชาการด้านวิจัย					-		305,000			305,000		305,000			305,000
กิจกรรม 7 จัดสรรทุนสนับสนุนการวิจัยงบประมาณแผ่นดินผ่าน สกอ.			900,000		900,000					-			900,000		900,000
รวมงบประมาณแผนงาน 3			21,990,900		21,990,900		2,276,000			2,276,000		2,276,000		21,090,900	24,266,900
4. แผนงานบริหารและพัฒนาสถาบัน					-					-					-
ผลผลิต : ผลงานวิจัยเพื่อสร้างองค์ความรู้					-					-					-
งานบริหารยุทธศาสตร์					-					-					-
โครงการ 1 โครงการบริหารยุทธศาสตร์การพัฒนาวิทยาลัยจัดการงบประมาณที่มีผลสำเร็จ					-					-					-
กิจกรรม 1 ทบทวน จัดทำแผนยุทธศาสตร์ และแผนปฏิบัติการ					-		50,000			50,000		50,000			50,000
กิจกรรม 2 ระบบบริหาร ติดตามงานวิจัย (เบื้องประชุม ค่าตอบแทนต่างๆที่เกี่ยวข้องกับงานวิจัย การตรวจรูปแบบ พิสูจน์อักษร)					-		400,000			400,000		400,000			400,000
งานปรับปรุงระบบงาน					-					-					-
โครงการ 1.ปรับปรุงระบบงานและการบริการสู่ความเป็นเลิศและธรรมาภิบาล					-					-					-
กิจกรรม 1 พัฒนาระบบการบริหารงานวิจัยและฐานข้อมูลงานวิจัย					-		100,000			100,000		100,000			100,000
กิจกรรม 2 พัฒนาระบบการสำรวจออนไลน์ปีงบประมาณ 2559					-		100,000			100,000		100,000			100,000
กิจกรรม 3 พัฒนาระบบการบริหารจัดการงานวิจัยด้านจริยธรรมในมนุษย์					-		120,000			120,000		120,000			120,000
รวมงบประมาณแผนงาน 4					-		770,000			770,000		770,000			770,000
รวมงบประมาณทั้ง 4 แผนงาน			21,990,900		21,990,900		3,566,000			3,566,000		3,566,000		21,090,900	25,556,900
ปีงบประมาณ 2559 สถาบันฯ ได้ งบประมาณรายจ่ายอื่น= 3,566,000 บ.					-					-					-
งบแผ่นดิน (วช.) = 21,090,900 บาท					-					-					-
งบแผ่นดิน (สกอ.)= 900,000					-					-					-

แบบสรุปงบประมาณ กั้นเหลือม จำแนกตามโครงการวิจัย ประจำปีงบประมาณ พ.ศ.2559															
ยุทธศาสตร์/แผนงาน/โครงการ/ กิจกรรม	งบแผ่นดิน					งบรายได้					รวมทั้งสิ้น				
	งบ ดำเนินงาน	รายจ่ายอื่น	งบอุดหนุน	งบลงทุน	รวม	งบ ดำเนินงาน	รายจ่ายอื่น	งบอุดหนุน	งบลงทุน	รวม	งบดำเนินการ	รายจ่ายอื่น	งบอุดหนุน	งบลงทุน	รวม
	5. แผนงานโครงการต่อเนื่อง ปี 2549-2558 เพื่อการผลิตผลงานวิชาการ จากงบประมาณกองทุนวิจัย					-									
ส่งเสริมการผลิตผลงานวิชาการสำหรับอาจารย์ จากงบประมาณกองทุนวิจัย รายโครงการ ปี 2549-2558 และกั้นเหลือมงบประมาณ					-		10,652,100			10,652,100	-	10,652,100	-	-	10,652,100
กั้นเหลือม วช 2557			1,946,712		1,946,712					-	-	-	1,946,712	-	1,946,712
กั้นเหลือม วช 2558 ประเภทโครงการทั่วไป			3,997,233		3,997,233					-	-	-	3,997,233	-	3,997,233
กั้นเหลือม วช 2558 ประเภทโครงการท้องถิ่น			1,642,320		1,642,320					-	-	-	1,642,320	-	1,642,320
กั้นเหลือม HERP-NRU (สกอ) 2557			468,342		468,342					-	-	-	468,342	-	468,342
กั้นเหลือม HERP-NRU (สกอ) 2558			608,743		608,743					-	-	-	608,743	-	608,743
รวมงบประมาณแผนงาน			8,663,350	-	8,663,350	-	10,652,100	-	-	10,652,100	-	10,652,100	8,663,350	-	19,315,450
แบบสรุปงบประมาณ งบรายได้จากองค์กรภายนอก ประจำปีงบประมาณ พ.ศ.2559															
ยุทธศาสตร์/แผนงาน/โครงการ/ กิจกรรม	งบแผ่นดิน					งบรายได้					รวมทั้งสิ้น				
	งบ ดำเนินงาน	รายจ่ายอื่น	งบอุดหนุน	งบลงทุน	รวม	งบ ดำเนินงาน	รายจ่ายอื่น	งบอุดหนุน	งบลงทุน	รวม	งบดำเนินการ	รายจ่ายอื่น	งบอุดหนุน	งบลงทุน	รวม
	6. แผนงานบริการวิชาการ														
ผลิต : ผลงานวิจัยเพื่อสร้างองค์ความรู้															
งานพัฒนาทรัพย์สินและรายได้															
โครงการ 1 รับทุนสนับสนุนจากองค์กรภายนอก (อปท)										-	-	-	-	-	-
กิจกรรม 1															
กิจกรรม 2															
กิจกรรม 3															
โครงการ 2 งบสนับสนุนจากโครงการ ITA (ปบข.)															
โครงการ 3 งบสนับสนุนจากงานวิจัย สกว.															
รวมงบประมาณแผนงาน						-	-	-	-	-	-	-	-	-	-
แบบสรุปงบประมาณ งบศูนย์นิเวศฯเมือง ประจำปีงบประมาณ พ.ศ.2559															
ยุทธศาสตร์/แผนงาน/โครงการ/ กิจกรรม	งบแผ่นดิน					งบรายได้					รวมทั้งสิ้น				
	งบ ดำเนินงาน	รายจ่ายอื่น	งบอุดหนุน	งบลงทุน	รวม	งบ ดำเนินงาน	รายจ่ายอื่น	งบอุดหนุน	งบลงทุน	รวม	งบดำเนินการ	รายจ่ายอื่น	งบอุดหนุน	งบลงทุน	รวม
	โครงการ 1 การพัฒนาและสนับสนุนงบประมาณการจัดตั้งศูนย์นิเวศฯเมือง							15,000,000			15,000,000	-	15,000,000	-	-
รวมงบประมาณแผนงาน						-	15,000,000	-	-	15,000,000		15,000,000	-	-	15,000,000

แผนการดำเนินโครงการ กิจกรรม และแผนการเบิกงบประมาณ

ประจำปีงบประมาณ พ.ศ. 2559

กน.ผ. 06 (1)
แผนดำเนินการและแผนงบประมาณ

ยุทธศาสตร์/แผนงาน/โครงการ/ กิจกรรม	เป้าหมาย		งบประมาณ			ไตรมาสที่ 1			ไตรมาสที่ 2			ไตรมาสที่ 3			ไตรมาสที่ 4			ผลรวมไตรมาสที่ 1-4			ผู้รับผิดชอบ ดำเนินการ	
	หน่วยนับ	จำนวน	งบแผ่นดิน	งบรายได้	รวม	(ค.ค.-ค.ค.58)			(ม.ค. - มี.ค.59)			(เม.ย.-มิ.ย.59)			(ก.ค.-ก.ย.59)			(ก.ค.-ก.ย.59)				
						แผนการเบิก งบประมาณ	เบิกจ่ายจริง	ผลต่าง	แผนการเบิก งบประมาณ	เบิกจ่ายจริง	ผลต่าง	แผนการเบิก งบประมาณ	เบิกจ่ายจริง	ผลต่าง	แผนการเบิก งบประมาณ	เบิกจ่ายจริง	ผลต่าง	แผนการเบิก งบประมาณ	เบิกจ่ายจริง	ผลต่าง		
ยุทธศาสตร์ 1 การพัฒนาคุณภาพบัณฑิตให้ตรงความต้องการของสังคม การพัฒนาเศรษฐกิจ และพร้อมเข้าสู่ประชาคมอาเซียน																						
1.แผนงานพัฒนาคุณภาพบัณฑิต					-			-						-				-				
ผลผลิต : ผลงานวิจัยเพื่อสร้างองค์ความรู้					-			-						-				-				
งานเครือข่ายความร่วมมือภายในประเทศเพื่อขับเคลื่อนการพัฒนาตามภารกิจ					-			-						-				-				
โครงการ 1 โครงการเครือข่ายร่วมมือภายในประเทศเพื่อขับเคลื่อนการพัฒนาตามภารกิจ					-			-						-				-				
กิจกรรม 1 การจัดกิจกรรมประชุมวิชาการ ร่วมกับเครือข่ายและส่งเสริมการดำเนินการวิจัยระหว่างหน่วยงานภายในและต่างประเทศ	ครั้ง	2		300,000	300,000			-			100,000		100,000	200,000		200,000	200,000	300,000		-	300,000	สวท.
รวมงบประมาณแผนงาน 1			-	300,000	300,000	-	-	-	-	-	100,000	-	100,000	200,000	-	200,000	300,000	300,000	-	-	300,000	
2. แผนงานยกระดับคุณภาพและมาตรฐานการศึกษา					-			-						-				-				
งานพัฒนาคุณภาพการศึกษาเพื่อความเป็นเลิศ					-			-						-				-				
โครงการ 1 การพัฒนาคุณภาพการศึกษาเพื่อความเป็นเลิศ					-			-						-				-				
กิจกรรม 1 การพัฒนางานประกันคุณภาพ	ครั้ง	1		20,000	20,000			-						-	20,000		20,000	20,000		-	20,000	สวท.
งานจัดทำ พัฒนา ทรัพยากรสนับสนุนการจัดการศึกษา การวิจัย การบริการวิชาการ					-			-						-				-				
โครงการ 1 การจัดหา และ พัฒนาทรัพยากร สนับสนุนการจัดการศึกษา การวิจัย การบริการวิชาการ					-			-						-				-				
กิจกรรม 1 การบริหารสำนักงาน พัฒนาทรัพยากรเพื่อสนับสนุนการทำงานตามพันธกิจ	ครั้ง	4		200,000	200,000	40,000	40,000	60,000	60,000	60,000	60,000	60,000	60,000	40,000	40,000	40,000	200,000	200,000		-	200,000	
รวมงบประมาณแผนงาน 2				220,000	220,000	40,000	-	40,000	60,000	-	60,000	60,000	-	60,000	60,000	-	60,000	220,000	-	-	220,000	
3. แผนงานวิจัย บริการวิชาการ อนุรักษ์ ส่งเสริม พัฒนา ศาสนา ศิลปะและวัฒนธรรม																						
ผลผลิต : ผลงานวิจัยเพื่อสร้างองค์ความรู้																						
งานส่งเสริมการผลิตผลงานวิชาการ																						
โครงการ 1 ส่งเสริมการผลิตผลงานวิชาการสำหรับอาจารย์																						
กิจกรรม 1 จัดสรรทุนสนับสนุนการวิจัยงบประมาณแผ่นดินผ่าน วช.	ครั้ง	4	21,090,900		21,090,900	12,654,540	-	12,654,540	800,000	-	800,000	3,800,000	-	3,800,000	3,836,360	-	3,836,360	21,090,900		-	21,090,900	สวท. และ คณะ
กิจกรรม 2 จัดสรรทุนสนับสนุนการวิจัยงบประมาณกองทุนวิจัย	ครั้ง	3		1,550,000	1,550,000	930,000		930,000	310,000		310,000	310,000		310,000	-		1,550,000		-		1,550,000	สวท. และ คณะ
กิจกรรม 3 การสนับสนุนการเผยแพร่ ผลงานวิจัยและงานสร้างสรรค์ให้เป็นที่ยอมรับในระดับชาติ และระดับนานาชาติและทรัพย์สินทางปัญญา	ครั้ง	2		200,000	200,000	180,000		180,000	20,000		20,000			-			200,000		-		200,000	สวท. และ คณะ
กิจกรรม 4 ส่งเสริมบริหารจัดการการผลิตวารสาร	ครั้ง	3		200,000	200,000			-	100,000		100,000	50,000		50,000	50,000		50,000	200,000		-	200,000	สวท. และ คณะ
กิจกรรม 5 ส่งเสริม รางวัล เชิดชูเกียรตินักวิจัยดีเด่น	ครั้ง	1		21,000	21,000			-			21,000		21,000	-			21,000		-		21,000	สวท. และ คณะ
กิจกรรม 6 การให้บริการวิชาการด้านวิจัย	ครั้ง	2		305,000	305,000			-	105,000		105,000	200,000		200,000	-		305,000		-		305,000	สวท. และ คณะ
กิจกรรม 1 จัดสรรทุนสนับสนุนการวิจัยงบประมาณแผ่นดินผ่าน สกอ.				900,000	900,000																	
รวมงบประมาณแผนงาน 3				21,990,900	22,766,900	13,844,540	-	13,844,540	1,250,000	-	1,250,000	4,230,000	-	4,230,000	3,936,360	-	3,936,360	23,366,900		-	23,366,900	

4. แผนงานบริหารและพัฒนาสถาบัน																			-	-	-	
ผลผลิต : ผลงานวิจัยเพื่อสร้างองค์ความรู้																			-	-	-	
งานบริหารยุทธศาสตร์																			-	-	-	
โครงการ 1 โครงการบริหารยุทธศาสตร์พัฒนามหาวิทยาลัยจัดการงบประมาณที่มุ่งผลสำเร็จ																			-	-	-	
กิจกรรม 1 ทบทวน จัดทำแผนยุทธศาสตร์ และแผนปฏิบัติการ	ครั้ง	1		50,000	50,000								50,000						50,000	-	50,000	สวท.
กิจกรรม 2 ระบบบริหาร ติดตามงานวิจัย (เบื้องประชุม	ครั้ง	4		400,000	400,000	50,000		200,000				100,000							50,000		400,000	สวท.
คำตอบแผนต่างๆเกี่ยวกับงานวิจัย การตรวจรูปแบบ พิสูจน์อักษร)																			-	-	-	
งานปรับปรุงระบบงาน																			-	-	-	
โครงการ 1.ปรับปรุงระบบงานและการบริการสู่ความเป็นเลิศและธรรมาภิบาล																			-	-	-	
กิจกรรม 1 พัฒนาระบบการบริหารงานวิจัยและฐานข้อมูลงานวิจัย	ครั้ง	1		100,000	100,000								100,000						100,000	-	100,000	สวท.
กิจกรรม 2 พัฒนาระบบการสำรวจออนไลน์ปีงบประมาณ 2559	ครั้ง	1		100,000	100,000								100,000						100,000	-	100,000	สวท.
กิจกรรม 3 พัฒนาระบบการบริหารจัดการงานวิจัยด้านจริยธรรม	ครั้ง	2		120,000	120,000			80,000					40,000						120,000	-	120,000	สวท. และคณะ
รวมงบประมาณแผนงาน 4				770,000	770,000	50,000	-	-	280,000	-	-	100,000	-	-	340,000	-	-		770,000	-	770,000	
รวมงบประมาณทั้ง 4 แผนงาน			21,990,900	3,566,000	25,556,900	13,854,540	-	13,804,540	1,675,000	-	1,395,000	4,641,000	-	4,541,000	4,486,360	-	4,146,360		24,656,900	-		



งบประมาณรายจ่าย ประจำปีงบประมาณ พ.ศ. 2559

มหาวิทยาลัยราชภัฏวไลยอลงกรณ์

ในพระบรมราชูปถัมภ์ จังหวัดปทุมธานี

สถาบันวิจัยและพัฒนา

ข้อมูลงบประมาณของสถาบันวิจัยและพัฒนา ปีงบประมาณ 2558

สรุปยอดงบประมาณแต่ละประเภท

1. งบประมาณรายได้จากกองทุนวิจัย	3,046,000	บาท
2. งบประมาณแผ่นดิน วช.	21,090,900	บาท
3. งบประมาณแผ่นดิน สกอ.	900,000	บาท
รวม	<u>39,060,800</u>	บาท
4. งบศูนย์นิเวศงานเมือง	15,000,000	บาท