

แผนกลยุทธ์ทางการเงิน
ประจำปีงบประมาณ 2559



สถาบันวิจัยและพัฒนา

มหาวิทยาลัยราชภัฏวไลยอลงกรณ์ ในพระบรมราชูปถัมภ์

สารบัญ

บทนำ	1
แผนที่ยุทธศาสตร์ Strategy Map	3
ความเป็นมา	5
วัตถุประสงค์การจัดทำแผนกลยุทธ์ทางการเงิน	6
การวิเคราะห์สถานะปัจจุบันทางการเงิน	6
กลยุทธ์ทางการเงิน	7
แนวทางการจัดสรรงบประมาณ	8
การจัดทำรายงานแสดงฐานะทางการเงิน	9
จัดทำฐานระบบข้อมูลทางการเงิน	9
กรอบแนวทางการดำเนินงาน	9
เป้าประสงค์และตัวชี้วัดความสำเร็จของแผนปฏิบัติราชการ ประจำปี พ.ศ.2559	10
ประเด็นยุทธศาสตร์ ประจำปี พ.ศ.2559	11
ยุทธศาสตร์ การผลิตผลงานวิจัยและงานสร้างสรรค์ที่มีคุณภาพเป็นที่ยอมรับในระดับชาติและนานาชาติ	12

ส่วนที่ 2 แผนดำเนินโครงการ	21
แบบสรุปโครงการ กิจกรรม งบประมาณ ประจำปีงบประมาณ 2559	22
งบประมาณรายจ่ายประจำปีงบประมาณ 2559	26
ข้อมูลงบประมาณแต่ละประเภทของสถาบันวิจัยและพัฒนา ปีงบประมาณ 2559	27

บทนำ

สภาพทั่วไปและข้อมูลพื้นฐานของหน่วยงาน

1. ประวัติความเป็นมาโดยย่อ

สถาบันวิจัยและพัฒนา (Research and Development Institute) เป็นหน่วยงานสนับสนุน ที่จัดตั้งขึ้นเพื่อทำหน้าที่ส่งเสริม ประสานงานวิจัยของมหาวิทยาลัยกับหน่วยงานทั้งภายในและภายนอก เพื่อให้บรรลุพันธกิจนโยบายการพัฒนามหาวิทยาลัย

สถาบันวิจัยพัฒนามีชื่อเดิมว่า "ศูนย์วิจัยและบริการการศึกษา" ตั้งขึ้นประมาณ พ.ศ.2524 ต่อมาในปี พ.ศ.2538 เปลี่ยนชื่อเป็น "สำนักวิจัย" ตามพระราชบัญญัติสถาบันราชภัฏ 2538 เป็นหน่วยงานที่มีฐานะเทียบเท่าคณะ และใน ปี พ.ศ.2542 ได้มีการปรับปรุงโครงสร้างการบริหารงาน จึงมีผลทำให้สำนักวิจัยเปลี่ยนชื่อเป็น "สำนักวิจัยและบริการวิชาการ" ตั้งแต่วันที่ 27 กันยายน 2542

ในส่วนของมหาวิทยาลัยได้มีการแบ่งหน่วยปฏิบัติงานเพิ่มในปี พ.ศ.2543 โดยตั้งสำนักฝึกอบรมและบริการวิชาการ และศูนย์การพัฒนาศึกษาเสริมสร้างความเข้มแข็งของชุมชนท้องถิ่น แยกออกจากสำนักวิจัยและบริการวิชาการ ตั้งแต่วันที่ 26 มิถุนายน 2543 แต่ในช่วงปี พ.ศ.2546 คณะผู้บริหารชุดใหม่ได้รวมสำนักฝึกอบรมและบริการวิชาการและศูนย์ศึกษาการพัฒนาเสริมสร้างความเข้มแข็งของชุมชนท้องถิ่น เข้าเป็นส่วนหนึ่งของงานบริการวิชาการของสำนักวิจัยและบริการวิชาการ เมื่อวันที่ 10 มิถุนายน 2547 และได้เปลี่ยนชื่อสำนักวิจัยและบริการวิชาการ เป็น "สถาบันวิจัยและพัฒนา" ตามกฎกระทรวง เมื่อวันที่ 1 มีนาคม 2548

ปัจจุบันมีสถานที่ตั้งอยู่ที่

เลขที่ 1 หมู่ 20 ชั้น 3 อาคาร ชั้น 3

อาคาร 100 ปี สมเด็จพระศรีนครินทร์มหาวิทยาลัยราชภัฏวไลยอลงกรณ์ ในพระบรมราชูปถัมภ์

อำเภอคลองหลวง จังหวัดปทุมธานี 13180

โทรศัพท์/โทรสาร 0-2909-3036 E-mail : research@vru.ac.th

Website : //rd.vru.ac.th

1.ปรัชญา (Philosophy)

“วิจัยสร้างปัญญา พัฒนาท้องถิ่น”

.อัตลักษณ์

“องค์ความรู้ สู่การพัฒนา”

3.เอกลักษณ์

“วิจัยตามหลักปรัชญาของ เศรษฐกิจพอเพียง”

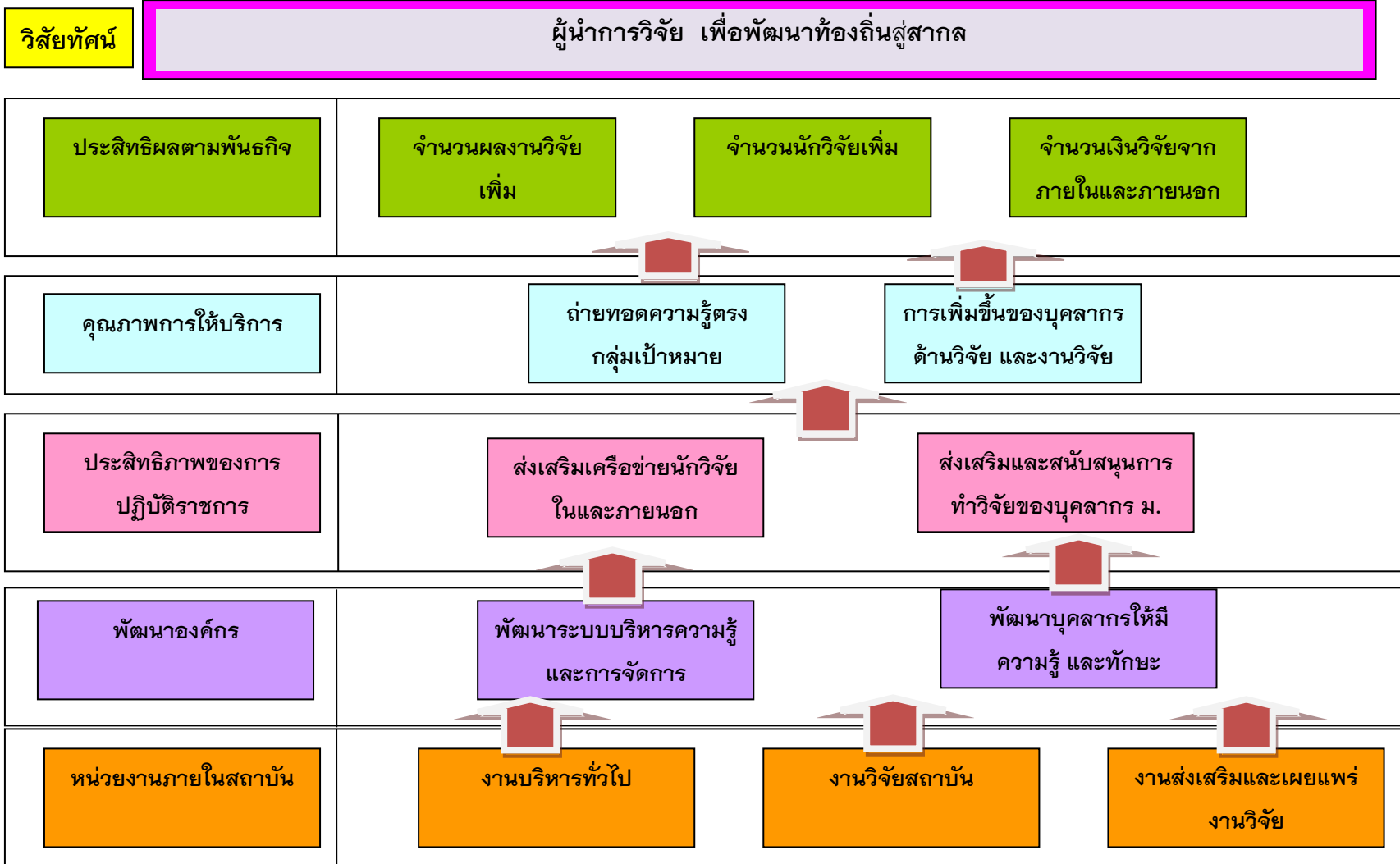
4.วิสัยทัศน์ (Vision)

“ผู้นำการวิจัย เพื่อพัฒนาท้องถิ่นสู่สากล”

5.พันธกิจ (Mission)

1. พัฒนาขีดความสามารถ สมรรถนะและศักยภาพของอาจารย์ด้านการวิจัยให้สูงขึ้น สามารถทำงานวิจัยที่มีคุณภาพและมีประสิทธิภาพ จัดทำแผนส่งเสริมและพัฒนานักวิจัยเป็นรายบุคคล ส่งเสริม สนับสนุนหรือดำเนินการฝึกอบรมและพัฒนาความรู้และทักษะที่เกี่ยวข้องกับการวิจัยให้แก่คณาจารย์ ส่งเสริมให้มีการวิจัยแบบทีม เพื่อถ่ายทอดประสบการณ์แก่นักวิจัยรุ่นใหม่ แต่งตั้งคณะที่ปรึกษาในการทำวิจัยให้แก่คณาจารย์และนักศึกษา
2. เพิ่มปริมาณและคุณภาพผลงานวิจัยของอาจารย์ โดยประสานงานจัดหาเงินทุนจากแหล่งเงินทุนต่างๆ ทั้งภายในและภายนอกมหาวิทยาลัย ดำเนินการจัดสรรทุนอุดหนุนการวิจัยของมหาวิทยาลัยด้วยการกำหนดขอบข่าย หัวข้อวิจัยที่สอดคล้อง กับความต้องการของมหาวิทยาลัย หรือชุมชน ในแต่ละด้าน โดยจัดทำประกาศข้อกำหนดการ วิจัย (TOR) ให้แก่คณาจารย์และนักศึกษา ส่งเสริมการเผยแพร่ผลงานวิจัย โดยการ จัดประกวดผลงานวิจัย จัดทำวารสารเผยแพร่ผลงานวิจัย จัดประชุมสัมมนาแลกเปลี่ยนและเผยแพร่ผลงานวิจัย
3. พัฒนาศักยภาพของสถาบันวิจัยและพัฒนาให้มีสมรรถนะสูงขึ้น พร้อมทั้งจะเป็นศูนย์กลางใน การอำนวยความสะดวกและสนับสนุน การทำวิจัย ของอาจารย์ โดยจัดหาสิ่งอำนวยความสะดวกต่างๆ ไว้ให้ รวมทั้งฐานข้อมูลผลงานวิจัยต่างๆ และบุคลากรส่งเสริมสนับสนุนด้านการวิจัย
4. พัฒนาศักยภาพของชุมชนในด้านการวิจัย โดยการให้ความรู้และร่วมกันทำวิจัย

แผนที่ยุทธศาสตร์ Strategy Map



การจัดทำแผนกลยุทธ์ทางการเงินของสถาบันวิจัยและพัฒนา ประจำปีงบประมาณ พ.ศ.2559

ความเป็นมา

พระราชกฤษฎีกาว่าด้วยหลักเกณฑ์และวิธีการบริหารกิจการบ้านเมืองที่ดี พ.ศ.2546 มาตรา13 บัญญัติ ให้คณะรัฐมนตรีต้องจัดให้มีแผนการบริหารราชการแผ่นดิน เพื่อใช้เป็นกรอบและแนวทางในการบริหารราชการแผ่นดินตลอดระยะเวลา4ปี ขณะนี้ได้มีการประกาศใช้แผนการบริหารราชการแผ่นดิน พ.ศ.2548-2551 ในราชกิจจานุเบกษา เมื่อวันที่ 12 เมษายน 2548 นอกจากนี้มาตรา 14 และมาตรา 16 ของพระราชกฤษฎีกา กำหนดให้ส่วนราชการจัดทำแผนปฏิบัติราชการ 4ปี ที่สอดคล้องกับแผนบริหารราชการแผ่นดินพร้อมทั้งได้กำหนดว่าในแต่ละปีงบประมาณให้ส่วนราชการจัดทำแผนปฏิบัติราชการประจำปี โดยให้ระบุสาระสำคัญเกี่ยวกับนโยบายการปฏิบัติราชการของส่วนราชการเป้าหมายและผลสัมฤทธิ์ของงาน รวมทั้งประมาณการรายได้ รายจ่ายและทรัพยากรอื่นที่จะต้องใช้จ่าย

ในปีงบประมาณ 2559 มหาวิทยาลัยราชภัฏวไลยอลงกรณ์ ในพระบรมราชูปถัมภ์ ได้ปรับแผนปฏิบัติราชการประจำปี 2559 เพื่อให้สอดคล้องกับแนวนโยบายในการบริหารราชการแผ่นดินของรัฐบาลที่ได้กำหนดยุทธศาสตร์เพื่อเป็นกรอบในการจัดสรรงบประมาณ ภายใต้กรอบนโยบายของรัฐบาล โดยใช้หลักปรัชญาเศรษฐกิจพอเพียง และหลักธรรมาภิบาล (Good Governance) ตามระเบียบสำนักนายกรัฐมนตรีว่าด้วยการสร้างระบบบริหารกิจการบ้านเมืองและสังคมที่ดี รวมทั้งหลักความโปร่งใส เป็นธรรม ประหยัด และมีประสิทธิภาพ มาเป็นแนวทางในการดำเนินงาน เพื่อให้การบริหารจัดการประเทศ ไปสู่การพัฒนาที่ยั่งยืน และมหาวิทยาลัยได้ปรับปรุงตัวชีวิตให้สอดคล้องกับการประเมินผลการปฏิบัติราชการที่เป็นตัวชี้วัดที่สำนักงานคณะกรรมการพัฒนาระบบราชการ (ก.พ.ร.) พร้อมทั้งตัวบ่งชี้การประกันคุณภาพการศึกษาภายในสถานศึกษาซึ่งสำนักงานคณะกรรมการการอุดมศึกษา(สกอ.) ได้พัฒนาขึ้นเป็นเครื่องมือในการวัดและประเมินผล เพื่อให้การดำเนินงานของมหาวิทยาลัยได้มาตรฐานเทียบเท่าสากล

วัตถุประสงค์การจัดทำกลยุทธ์ทางการเงิน

1. เพื่อพัฒนาการบริหารจัดการด้านงบประมาณของสถาบันวิจัยและพัฒนาได้อย่างมีประสิทธิภาพ โปร่งใส ตรวจสอบได้
2. เพื่อสร้างกลไกที่มีประสิทธิภาพในการจัดหางบประมาณ การใช้จ่ายงบประมาณ โดยจัดงบประมาณให้มีความสอดคล้องกับแผนกลยุทธ์ของหน่วยงานและของมหาวิทยาลัย
3. เพื่อให้การบริหารจัดการด้านการเงินงบประมาณมีเป้าหมายที่ชัดเจนและปฏิบัติได้จริง
4. มีการตรวจสอบติดตามผลการดำเนินงานและนำไปปรับปรุงพัฒนาอย่างต่อเนื่อง
5. เพื่อเป็นข้อมูลทางการเงินและงบประมาณเบื้องต้นในการพิจารณาตัดสินใจของผู้บริหารทุกระดับ

การวิเคราะห์สถานะปัจจุบันทางการเงิน

จุดแข็ง (strength)

1. ผู้บริหารเข้าใจเข้าใจระบบการบริหารทางการเงิน
2. มีข้อมูลทางการเงินชัดเจนแบ่งตามรายละเอียด โปร่งใส ตรวจสอบได้
3. มีการเบิกจ่ายงบประมาณตามแผนงานโครงการต่าง ๆ
4. มีแผน/ผลการปฏิบัติงานและการใช้จ่ายเงินงบประมาณเป็นไปตามกำหนดเวลา
5. มีการเบิกจ่ายตามระเบียบกระทรวงการคลังของกรมบัญชีกลาง และระเบียบการเบิกจ่ายเงินของมหาวิทยาลัยราชภัฏวไลยอลงกรณ์ ตามข้อบังคับต่าง ๆ ที่กำหนด
6. ผู้บริหารสามารถตรวจสอบผลการใช้จ่ายเงินได้ตลอดเวลา เพื่อใช้ในการตัดสินใจในการบริหารงาน

จุดอ่อน (weakness)

1. ยังไม่มีการวางระบบบัญชีที่ชัดเจน
2. ขาดการสร้าง ความเข้าใจเกี่ยวกับกฎ ระเบียบด้านการเงินที่ถูกต้องให้เป็นไปในทิศทางเดียวกัน
3. ยังไม่มีการวิเคราะห์ความคุ้มค่าการใช้จ่ายงบประมาณ
4. ปริมาณงานมาก บางครั้งขาดการตรวจสอบ

โอกาส (opportunity)

1. ฝึกอบรมบุคลากรให้มีความรู้ความเข้าใจในระเบียบของการปฏิบัติงาน
2. มีระบบการบันทึกข้อมูลทางการเงินและบัญชีที่ถูกต้อง ครบถ้วน สมบูรณ์ทันสมัยในการปฏิบัติงาน
3. มีแหล่งงบประมาณจากภายนอกชัดเจน (รายได้จากโครงการวิจัยต่าง ๆ /งบภายนอกที่สนับสนุนโครงการวิจัย)

อุปสรรค (threat)

1. ไม่มีคู่มือการปฏิบัติงานทางการเงินงบประมาณโดยรวม
2. ข้อกำหนดในระเบียบการปฏิบัติงานของมหาวิทยาลัยไม่มีความยืดหยุ่น

กลยุทธ์ทางการเงิน

1. บริหารการเงินงบประมาณให้มีประสิทธิภาพ โปร่งใส และตรวจสอบได้ และก่อให้เกิดประโยชน์สูงสุดต่อสถาบันวิจัย ฯ และมหาวิทยาลัย โดยยึดหลักธรรมาภิบาล (Good Governance) ตามระเบียบสำนักนายกรัฐมนตรีว่าด้วยการสร้างระบบบริหารกิจการบ้านเมืองและสังคมที่ดี พ.ศ.2542 เป็นแนวทางในการจัดทำ
2. บริหารการเงินงบประมาณให้เป็นไปตามระบบงบประมาณ สามารถควบคุม ติดตาม และประเมินผลการใช้จ่ายให้เป็นไปตามเป้าหมาย เพื่อสนับสนุนภารกิจ ยุทธศาสตร์ และกลยุทธ์ของสถาบันวิจัยและพัฒนา
3. กำหนดหลักเกณฑ์และแนวทางการจัดสรรงบประมาณอย่างเหมาะสมในการบริหารจัดการสถาบันวิจัยและพัฒนา
4. ติดตามและรายงานผลการใช้จ่ายงบประมาณอย่างต่อเนื่องเพื่อให้เป็นไปตามแผนที่กำหนด
5. นำข้อมูลทางการเงินปีที่ผ่านมาเพื่อใช้เป็นข้อมูลประกอบการวางแผนทางการเงิน

แนวทางการจัดสรรงบประมาณ

สถาบันวิจัยพัฒนามีแนวทางในการจัดสรรเงินงบประมาณ ดังนี้

1. งบประมาณแผ่นดิน จัดสรรตามยุทธศาสตร์ ตามภารกิจของหน่วยงาน เป็นงบดำเนินงานเพื่อใช้ในการจัดกิจกรรมโครงการต่าง ๆ ของหน่วยงาน และการบริหารจัดการทั่วไป เช่น จัดซื้อวัสดุ จัดทำสื่อประชาสัมพันธ์ และการพัฒนาบุคลากร

2. งบประมาณเงินรายได้ จัดสรรตามยุทธศาสตร์การพัฒนาระบบการบริหารสถาบันวิจัยและพัฒนา เป็นงบดำเนินงานและใช้ในการบริหารจัดการทั่วไป เช่น จัดหาวัสดุ/ครุภัณฑ์ เพื่อใช้ในการบริหารงาน การบำรุงรักษาวัสดุ/ครุภัณฑ์ การพัฒนาบุคลากรประจำหน่วยงาน และพัฒนาระบบประกันคุณภาพภายในหน่วยงาน
3. งบประมาณจากกองทุนวิจัย จัดสรรตามยุทธศาสตร์การพัฒนาระบบการบริหารสถาบันวิจัย โดยดำเนินงานในเรื่องของการส่งเสริมการพัฒนาอาจารย์และนักวิจัยให้มีศักยภาพสูงขึ้น โดยมีคณะกรรมการกองทุนวิจัยเป็นผู้บริหารงบประมาณในส่วนนี้
4. งบประมาณรายได้จากศูนย์บ่มเพาะวิสาหกิจ (UBI) โดยงบประมาณส่วนนี้ได้รับการสนับสนุนจากสำนักงานการอุดมศึกษา (สกอ) ร่วมกับหน่วยงาน UBI โดยมีคณะกรรมการ UBI เป็นผู้บริหารงบประมาณในส่วนนี้

แนวทางการบริหารงบประมาณ

สถาบันวิจัยและพัฒนามีแนวทางในการบริหารงบประมาณ แบ่งออกเป็น ส่วน ๆ ดังนี้

1. การจัดโครงการ/กิจกรรมตามผลผลิต ผลงาน และตามพันธกิจหลักของสถาบันวิจัยและพัฒนา ไม่น้อยกว่าร้อยละ 80 ของงบประมาณทั้งหมด
2. การบริหารจัดการทั่วไป ไม่น้อยกว่าร้อยละ 10 ของงบประมาณทั้งหมด
3. การพัฒนาบุคลากร การพัฒนาระบบประกันคุณภาพภายใน และอื่น ๆ ไม่น้อยกว่าร้อยละ 10 ของงบประมาณทั้งหมด

การจัดทำรายงานแสดงฐานะทางการเงิน

1. สถาบันวิจัยและพัฒนามีการจัดทำแผน/ผลการปฏิบัติงานและรายงานการใช้จ่ายงบประมาณทุก ๆ 3 เดือน เป็นรายไตรมาส ต่อกองนโยบายและแผนงาน โดยเป็นนโยบายของมหาวิทยาลัยในการจัดทำรายงานแสดงฐานะการใช้จ่ายเงินของหน่วยงาน
2. สถาบันวิจัยและพัฒนามีการรายงานการบริหารการใช้งบประมาณต่อคณะกรรมการประจำส่วนของมหาวิทยาลัย
3. สถาบันวิจัยและพัฒนา มีการรายงานการบริหารจัดการการใช้งบประมาณประจำปีต่อคณะกรรมการ ติดตาม ประเมินผลของสภามหาวิทยาลัย

จัดทำฐานระบบข้อมูลทางการเงิน

สถาบันวิจัยและพัฒนา มีระบบฐานข้อมูลทางการเงิน โดยวิธีจัดเก็บข้อมูลในแฟ้มเอกสารข้อมูลทางการเงิน และจัดเก็บข้อมูลในระบบเทคโนโลยีสารสนเทศ อาทิ แผน/ผลการปฏิบัติงานและการใช้จ่ายเงินงบประมาณแต่ละเดือน การตัดยอดและการควบคุมการใช้จ่ายเงินงบประมาณ และการติดตามประเมินผลโครงการ/กิจกรรม เพื่อนำเสนอต่อผู้บริหารสำนักและมหาวิทยาลัย เพื่อใช้เป็นข้อมูลในการตัดสินใจในการบริหารจัดการต่อไป

กรอบแนวทางการดำเนินงาน

กรอบแนวทางการดำเนินการตามแผนกลยุทธ์ทางการเงิน พ.ศ. 2559 มีความสอดคล้องกับประเด็นยุทธศาสตร์สถาบันวิจัย ดังนี้

เป้าประสงค์และตัวชี้วัดความสำเร็จของแผนปฏิบัติการ ประจำปี พ.ศ.2559

เป้าประสงค์และตัวชี้วัดความสำเร็จ	ค่าเป้าหมาย	ผู้รับผิดชอบ
1.จำนวนเครือข่ายความร่วมมือด้านการวิจัย/วิชาการกับหน่วยงานภายใน/ภายนอกและสถานประกอบการและอาเซียน	7 โครงการ	
2.จำนวนบทความวิจัย/งานสร้างสรรค์ที่เผยแพร่ระดับชาติ/นานาชาติ /จำนวนผลงานวิจัยที่นำไปใช้ประโยชน์ ต่อจำนวนนักวิจัยและอาจารย์ (ตัวบ่งชี้ 2.3)	ร้อยละ 30	
3.จำนวนเงินสนับสนุนงานวิจัยและงานสร้างสรรค์ที่ได้รับจากภายในและภายนอก (บาท/คน) (ตัวบ่งชี้ 2.2)		
สายสังคมศาสตร์ เฉลี่ยต่อคน	25,000 บาท	
สายวิทยาศาสตร์ เฉลี่ยต่อคน	48,000 บาท	

4.จำนวนของโครงการวิจัยที่เกี่ยวข้องกับชุมชน ท้องถิ่น องค์กรระดับชาติ/นานาชาติ เพื่อเป็นแนวทางในการพัฒนา ชุมชน ท้องถิ่น องค์กรระดับชาติ/นานาชาติ โดยมีนักศึกษามีส่วนร่วม	15 โครงการ	
5.ร้อยละความสำเร็จของการพัฒนาระบบบริหารจัดการ		
- ด้านระบบประเมินและติดตามงานวิจัย	ร้อยละ 100	
- ด้านระบบบริหารจัดการงบประมาณ	ร้อยละ 50	

ประเด็นยุทธศาสตร์ ประจำปีงบประมาณ พ.ศ. 2559

หน่วยงาน สถาบันวิจัยและพัฒนา

ประเด็นยุทธศาสตร์ที่ 2 การผลิตผลงานวิจัยและงานสร้างสรรค์ที่มีคุณภาพเป็นที่ยอมรับในระดับชาติและนานาชาติ

กลยุทธ์ 1. พัฒนาระบบกลไกสนับสนุนการบริหารงานวิจัยให้มีคุณภาพและมาตรฐาน

กลยุทธ์ 2. สนับสนุนการผลิตผลงานและการเผยแพร่ผลงานวิจัย/งานสร้างสรรค์ทั้งระดับชาติ/นานาชาติ

ยุทธศาสตร์ การผลิตผลงานวิจัยและงานสร้างสรรค์ที่มีคุณภาพเป็นที่ยอมรับในระดับชาติและนานาชาติ
 แผนงาน 1 พัฒนาคุณภาพบัณฑิต

โครงการหลัก	วัตถุประสงค์	ตัวชี้วัด	ค่าเป้าหมาย	กิจกรรมหลัก/กิจกรรมย่อย	งบประมาณ	ระยะเวลา การดำเนินงาน กิจกรรม	ผู้รับผิดชอบ
-------------	--------------	-----------	-------------	-------------------------	----------	-------------------------------------	--------------

โครงการ 1 โครงการเครือข่าย ร่วมมือภายในประเทศเพื่อ ขับเคลื่อนการพัฒนางานตาม ภารกิจ	1.จัดกิจกรรมประชุมวิชาการ ร่วมกับเครือข่ายและส่งเสริม การดำเนินการวิจัยร่วม ระหว่างหน่วยงานทั้งภายใน และต่างประเทศ 2. เพื่อเป็นเวทีแลกเปลี่ยน ความรู้และประสบการณ์ด้าน การวิจัยระหว่างนักวิจัย	เชิงปริมาณ - จำนวนกิจกรรม 2 กิจกรรม เชิงคุณภาพ -ความพึงพอใจ ร้อย ละ 70	2 ครั้ง	กิจกรรม 1 การจัดกิจกรรมประชุม วิชาการ ร่วมกับเครือข่ายและส่งเสริม การดำเนินการวิจัยร่วมระหว่าง หน่วยงานทั้งภายในและต่างประเทศ	300,000 รวม 300,000 บาท	ตลอด ปีงบประมาณ 2559	สถาบันวิจัย และพัฒนา
---	---	---	---------	--	--------------------------------	----------------------------	-------------------------

แผนงาน 2. แผนงานยกระดับคุณภาพและมาตรฐานการศึกษา

โครงการหลัก	วัตถุประสงค์	ตัวชี้วัด	ค่า เป้าหมาย	กิจกรรมหลัก/กิจกรรมย่อย	งบประมาณ	ระยะเวลา การ ดำเนินงาน กิจกรรม	ผู้รับผิดชอบ
โครงการ 1 การพัฒนา คุณภาพการศึกษาเพื่อความ เป็นเลิศ	1. บุคลากรมีความเข้าใจ การประกันคุณภาพ การศึกษามากขึ้น	เชิงปริมาณ - จำนวนบุคลากรใน หน่วยงานทั้งหมด	1 ครั้ง	กิจกรรม 1 การพัฒนางานประกัน คุณภาพ	20,000	ตลอด ปีงบประมาณ 2559	สถาบันวิจัย และพัฒนา

โครงการหลัก	วัตถุประสงค์	ตัวชี้วัด	ค่าเป้าหมาย	กิจกรรมหลัก/กิจกรรมย่อย	งบประมาณ	ระยะเวลาการดำเนินงานกิจกรรม	ผู้รับผิดชอบ
	<p>2. บุคลากรมีความพร้อมด้านข้อมูล เอกสารหลักฐาน และสามารถนำการประกันคุณภาพการศึกษาใช้เป็นส่วนหนึ่งในการดำเนินงานประจำที่รับมอบหมายได้</p> <p>3. หน่วยงานสถาบันวิจัยและพัฒนา นำระบบการประกันคุณภาพมาบูรณาการให้อยู่ในกระบวนการทำงานเพื่อพัฒนาคุณภาพของหน่วยงาน</p>	<p>เข้าร่วม ไม่น้อยกว่าร้อยละ 80</p> <p>เชิงคุณภาพ</p> <p>-บุคลากรนำระบบการประกันคุณภาพมาบูรณาการ 2 งาน</p>			รวม20,000.....บาท		

โครงการหลัก	วัตถุประสงค์	ตัวชี้วัด	ค่าเป้าหมาย	กิจกรรมหลัก/กิจกรรมย่อย	งบประมาณ	ระยะเวลาการดำเนินงานกิจกรรม	ผู้รับผิดชอบ
โครงการ 1 การจัดหาและพัฒนาทรัพยากรสนับสนุนการจัดการศึกษา การวิจัย การบริการวิชาการ	1. จัดหา พัฒนาทรัพยากรเพื่อสนับสนุนการทำงานตามพันธกิจ 2. จัดทำเอกสารและสื่อประชาสัมพันธ์ในรูปแบบที่หลากหลาย	เชิงปริมาณ - จำนวนผู้รับบริการทั้งภายใน และภายนอกองค์กร 150 คน เชิงคุณภาพ - ความพึงพอใจของผู้รับบริการ ร้อยละ 70	4 ครั้ง	กิจกรรม 1 การบริหารสำนักงานพัฒนาทรัพยากรเพื่อสนับสนุนการทำงานตามพันธกิจ	200,000 รวม .200,000...บาท	ตลอดปีงบประมาณ 2559	สถาบันวิจัยและพัฒนา

แผนงาน 3. แผนงานวิจัย บริการวิชาการ อนุรักษ์ ส่งเสริม พัฒนาศาสนา ศิลปะและวัฒนธรรม

โครงการหลัก	วัตถุประสงค์	ตัวชี้วัด	ค่าเป้าหมาย	กิจกรรมหลัก/กิจกรรมย่อย	งบประมาณ	ระยะเวลาการดำเนินงานกิจกรรม	ผู้รับผิดชอบ
โครงการ 1 ส่งเสริมการผลิตผลงานวิชาการสำหรับอาจารย์	1.เพื่อส่งเสริมการผลิตผลงานวิชาการและเพิ่มพูนศักยภาพอาจารย์ด้านงานวิจัย ตลอดจนสนับสนุนการวิจัยเชิงบูรณาการแบบสหสาขาเพื่อพัฒนาท้องถิ่น และส่งเสริมหลักสูตรให้วิจัยร่วมกับชุมชน และท้องถิ่นโดยมีนักศึกษาร่วมทำงานวิจัย 2.พัฒนาระบบการบริหารจัดการการผลิตวารสารที่เป็นมาตรฐาน 3.พัฒนาระบบการบริหารจัดการการผลิตวารสารที่เป็นมาตรฐาน 4.พัฒนาศักยภาพอาจารย์และนักวิจัยในลักษณะการบริการวิชาการด้าน	เชิงปริมาณ -กิจกรรม 1 และ 7 งบประมาณที่จัดสรรลงโครงการที่ได้รับทุนสนับสนุนการวิจัยจากงบประมาณแผ่นดินผ่าน วช. สกอ. ปีงบประมาณ 2559 จำนวน 1 โครงการ - กิจกรรม 2 จำนวนโครงการที่ได้รับทุนสนับสนุนการวิจัยงบประมาณกองทุนวิจัยร้อยละของโครงการเพิ่มขึ้นร้อยละ 10 จากปีงบประมาณ 58 - กิจกรรม 3 การ	4 ครั้ง 3 ครั้ง 2 ครั้ง 3 ครั้ง 1 ครั้ง 2 ครั้ง 4 ครั้ง	1 จัดสรรทุนสนับสนุนการวิจัยงบประมาณแผ่นดินผ่าน วช. 2 จัดสรรทุนสนับสนุนการวิจัยงบประมาณกองทุนวิจัย 3 การสนับสนุนการเผยแพร่ผลงานวิจัยและงานสร้างสรรค์ให้เป็นที่ยอมรับในระดับชาติ และระดับนานาชาติและทรัพย์สินทางปัญญา 4 ส่งเสริมระบบการบริหารจัดการการผลิตวารสาร 5 ส่งเสริม รางวัล เชิดชูเกียรติ นักวิจัยดีเด่น 6 การให้บริการวิชาการด้านวิจัย 7 จัดสรรทุนสนับสนุนการวิจัยงบประมาณแผ่นดินผ่าน สกอ.	1. 21,090,900 2. 1,550,000 3. 200,000 4. 200,000 5. 21,000 6. 305,000 7. 900,000 รวม 24,266,900 บาท	ตลอดปีงบประมาณ 2559	สถาบันวิจัยและพัฒนา
โครงการหลัก	วัตถุประสงค์	ตัวชี้วัด	ค่าเป้าหมาย	กิจกรรมหลัก/กิจกรรมย่อย	งบประมาณ	ระยะเวลาการดำเนินงานกิจกรรม	ผู้รับผิดชอบ

<p>โครงการ 1 ส่งเสริมการผลิตผลงานวิชาการสำหรับอาจารย์ (ต่อ)</p>	<p>วิจัยและคลินิกวิจัย</p>	<p>สนับสนุนการเผยแพร่ผลงานวิจัยและงานสร้างสรรค์ให้เป็นที่ยอมรับในระดับชาติและระดับนานาชาติและทรัพย์สินทางปัญญา เชิงคุณภาพ เพิ่มขึ้นร้อยละ 10 จากปีงบประมาณ 58 - กิจกรรม 4 ส่งเสริมบริหารจัดการการผลิตวารสาร ได้ 1 ระบบ -กิจกรรม 5 ส่งเสริมรางวัล เชิดชูเกียรติ นักวิจัยดีเด่น ผลงานเพิ่มขึ้น ร้อยละ10 จากปี 58 -กิจกรรม 6 การให้บริการวิชาการ/วิจัย</p>					
<p>โครงการหลัก</p>	<p>วัตถุประสงค์</p>	<p>ตัวชี้วัด</p>	<p>ค่าเป้าหมาย</p>	<p>กิจกรรมหลัก/กิจกรรมย่อย</p>	<p>งบประมาณ</p>	<p>ระยะเวลา การดำเนินงาน กิจกรรม</p>	<p>ผู้รับผิดชอบ</p>

โครงการ 1 ส่งเสริมการผลิตผลงานวิชาการสำหรับอาจารย์ (ต่อ)		เชิงคุณภาพ - ความพึงพอใจต่อโครงการ ร้อยละ 70					
--	--	---	--	--	--	--	--

แผนงาน 4. แผนงานบริหารและพัฒนาสถาบัน

โครงการหลัก	วัตถุประสงค์	ตัวชี้วัด	ค่าเป้าหมาย	กิจกรรมหลัก/กิจกรรมย่อย	งบประมาณ	ระยะเวลาการดำเนินงาน	ผู้รับผิดชอบ
-------------	--------------	-----------	-------------	-------------------------	----------	----------------------	--------------

						กิจกรรม	
โครงการ 1. บริหารยุทธศาสตร์การพัฒนา มหาวิทยาลัยจัดการงบประมาณที่มุ่งผลสัมฤทธิ์	1. ทบทวน แผนกลยุทธ์สถาบันวิจัยและพัฒนาพร้อมหาแนวทางการขับเคลื่อนอย่างเป็นรูปธรรม โดย จัด ทำ แผน ยุทธศาสตร์ และ แผน ปฏิบัติ การ ประจำปีงบประมาณ 2560 2.พัฒนาระบบบริหาร ติดตาม งานวิจัยของ สถาบันวิจัยและพัฒนา	เชิงปริมาณ -มีแผนยุทธศาสตร์ และแผนปฏิบัติการ ของสถาบันวิจัยและพัฒนา ประจำปี งบประมาณ 2560 จำนวน 2 เล่ม -ร้อยละความสำเร็จ ในการดำเนินงาน พัฒนาระบบบริหาร ติดตามงานวิจัย 70% เชิงคุณภาพ -ความพึงพอใจของผู้มีส่วนเกี่ยวข้องต่อ พัฒนาระบบบริหาร ติดตามงานวิจัย ร้อย ละ 70	1 ครั้ง 4 ครั้ง	1.ทบทวน จัดทำแผนยุทธศาสตร์ และแผนปฏิบัติการ 2. ระบบบริหาร ติดตามงานวิจัย (เบื้องประชุม ค่าตอบแทนต่างๆที่ เกี่ยวข้องงานวิจัย การตรวจรูปแบบ พิสูจน์อักษร)	1.50,000 2. 400,000 รวม 450,000 บาท	ตลอด ปีงบประมาณ 2559	สถาบันวิจัย และพัฒนา
โครงการหลัก	วัตถุประสงค์	ตัวชี้วัด	ค่า เป้าหมาย	กิจกรรมหลัก/กิจกรรมย่อย	งบประมาณ	ระยะเวลา การ ดำเนินงาน กิจกรรม	ผู้รับผิดชอบ
โครงการ 1.ปรับปรุงระบบงานและการบริการสู่ความเป็นเลิศและธรรมาภิบาล	1.พัฒนาระบบการบริหารงานวิจัยและฐานข้อมูลงานวิจัย ผ่านระบบสารสนเทศ	เชิงปริมาณ . - ระบบได้รับการ พัฒนาอย่างต่อเนื่อง 4 ระบบ	1 ครั้ง 1 ครั้ง	1. พัฒนาระบบการบริหารงานวิจัย และฐานข้อมูลงานวิจัย 2 .พัฒนาระบบการสำรวจออนไลน์ ปีงบประมาณ 2559	1.100,000 2. 100,000	ตลอด ปีงบประมาณ 2559	สถาบันวิจัย และพัฒนา

	2.พัฒนาระบบการสำรวจออนไลน์ ปีงบประมาณ 2559 3. พัฒนาระบบการบริหารจัดการงานวิจัยด้านจริยธรรมในมนุษย์	เชิงคุณภาพ -ร้อยละความพึงพอใจผู้ใช้บริการระบบ 70 %	2 ครั้ง	3. พัฒนาระบบการบริหารจัดการงานวิจัยด้านจริยธรรมในมนุษย์	3. 120,000 รวม 320,000 บาท		
--	--	---	---------	---	-----------------------------------	--	--

แผนงาน 5. ยุทธศาสตร์ แผนงานโครงการต่อเนื่อง ปี 2549-2558 เพื่อการผลิตผลงานวิชาการ จากงบประมาณกองทุนวิจัย

โครงการหลัก	วัตถุประสงค์	ตัวชี้วัด	ค่าเป้าหมาย	กิจกรรมหลัก/กิจกรรมย่อย	งบประมาณ	ระยะเวลาการดำเนินงานกิจกรรม	ผู้รับผิดชอบ
โครงการ 1. ส่งเสริมการผลิตผลงานวิชาการสำหรับอาจารย์ จากงบประมาณกองทุนวิจัย รายโครงการ ปี	1.เพื่อส่งเสริมการผลิตผลงานวิชาการสำหรับอาจารย์ จากงบประมาณกองทุน	เชิงปริมาณ - ผลผลิตงานวิชาการสำหรับอาจารย์ จาก	1 โครงการ	1.กั้นเหลื่อมกองทุน 49-58 2. กั้นเหลื่อม วช 2557 3.กั้นเหลื่อม วช 2558 ประเภทโครงการทั่วไป	1.10,652,100 (กองทุน) 2. 1,946,712 3. 3,997,233	ตลอดปีงบประมาณ 2559	สถาบันวิจัยและพัฒนา

2549-2558 และกันเหลื่อม งบประมาณ แผ่นดิน	วิจัย รายโครงการ ปี 2549-2558 และ โครงการกันเหลื่อม วช, สกอ. 2557- 2558	งบประมาณกองทุน วิจัย รายโครงการ ปี 2549-2558 และ โครงการกันเหลื่อม วช, สกอ. 2557- 2558 /โครงการ		4.กันเหลื่อม วช 2558 ประเภท โครงการท้องถิ่น 5.กันเหลื่อม HERP-NRU (สกอ) 2557 6.กันเหลื่อม HERP-NRU (สกอ) 2558	4. 1,642,320 5. 468,342 6. 608,743 รวม ..19,315,450... บาท		
---	---	--	--	--	---	--	--

ส่วนที่ 2

แผนดำเนินงานโครงการ

แบบสรุปโครงการ กิจกรรม งบประมาณ ปีงบประมาณ พ.ศ.2559

หน่วยงาน สถาบันวิจัยและพัฒนา

แบบสรุปงบประมาณจำแนกตามโครงการ กิจกรรม ประจำปีงบประมาณ พ.ศ.2559

กนผ.06

คณะ/หน่วยงานสถาบันวิจัยและพัฒนา.....

ยุทธศาสตร์/แผนงาน/โครงการ/ กิจกรรม	งบแผ่นดิน					งบรายได้					รวมทั้งสิ้น				
	งบดำเนินงาน	รายจ่ายอื่น	งบอุดหนุน	งบลงทุน	รวม	งบดำเนินงาน	รายจ่ายอื่น	งบอุดหนุน	งบลงทุน	รวม	งบดำเนินการ	รายจ่ายอื่น	งบอุดหนุน	งบลงทุน	รวม
1. แผนงานพัฒนาคุณภาพบัณฑิต					-					-					-
ผลผลิต : ผลงานวิจัยเพื่อสร้างองค์ความรู้					-					-					-
งานเครือข่ายความร่วมมือภายในประเทศเพื่อขับเคลื่อนการพัฒนาตามภารกิจ					-					-					-
โครงการ 1 โครงการเครือข่ายความร่วมมือภายในประเทศเพื่อขับเคลื่อนการพัฒนาตามภารกิจ					-					-					-
กิจกรรม 1 การจัดกิจกรรมประชุมวิชาการ ร่วมกับเครือข่ายและส่งเสริมการค้าบริการวิจัยร่วมระหว่างหน่วยงานทั้งภายในและต่างประเทศ					-	300,000				300,000		300,000			300,000
รวมงบประมาณแผนงาน 1					-	300,000				300,000		300,000			300,000
2. แผนงานยกระดับคุณภาพและมาตรฐานการศึกษา					-					-					-
งานพัฒนาคุณภาพการศึกษาเพื่อความเป็นเลิศ					-					-					-
โครงการ 1 การพัฒนาคุณภาพการศึกษาเพื่อความเป็นเลิศ					-					-					-
กิจกรรม 1 การพัฒนางานประกันคุณภาพ					-	20,000				20,000		20,000			20,000
งานจัดหา พัฒนา ทรัพยากรสนับสนุนการจัดการศึกษา การวิจัย การบริการวิชาการ					-					-					-
โครงการ 1 การจัดหา และ พัฒนาทรัพยากร สนับสนุนการจัดการศึกษา การวิจัย การบริการวิชาการ					-					-					-
กิจกรรม 1 การบริหารสำนักงาน พัฒนาทรัพยากรเพื่อสนับสนุนการทำงานตามพันธกิจ					-	200,000				200,000		200,000			200,000
รวมงบประมาณแผนงาน 2					-	220,000				220,000		220,000			220,000
3. แผนงานวิจัย บริการวิชาการ อนุรักษ์ ส่งเสริม พัฒนาศาสนา ศิลปะและวัฒนธรรม					-					-					-
ผลผลิต : ผลงานวิจัยเพื่อสร้างองค์ความรู้					-					-					-
งานส่งเสริมการผลิตผลงานวิชาการ					-					-					-
โครงการ 1 ส่งเสริมการผลิตผลงานวิชาการสำหรับอาจารย์					-					-					-
กิจกรรม 1 จัดสรรทุนสนับสนุนการวิจัยงบประมาณแผ่นดินผ่าน วช.			21,090,900		21,090,900					-			21,090,900		21,090,900
กิจกรรม 2 จัดสรรทุนสนับสนุนการวิจัยงบประมาณกองทุนวิจัย					-	1,550,000				1,550,000		1,550,000			1,550,000
กิจกรรม 3 การสนับสนุนการเผยแพร่ ผลงานวิจัยและงานสร้างสรรค์ให้เป็นที่ยอมรับในระดับชาติ และระดับนานาชาติและทรัพยากรทางปัญญา					-	200,000				200,000		200,000			200,000
กิจกรรม 4 ส่งเสริมระบบการบริหารจัดการการผลิตวารสาร					-	200,000				200,000		200,000			200,000
กิจกรรม 5 ส่งเสริม รางวัล เชิดชูเกียรตินักวิจัยดีเด่น					-	21,000				21,000		21,000			21,000
กิจกรรม 6 การให้บริการวิชาการด้านวิจัย					-	305,000				305,000		305,000			305,000
กิจกรรม 7 จัดสรรทุนสนับสนุนการวิจัยงบประมาณแผ่นดินผ่าน สกอ.			900,000		900,000					-					900,000
รวมงบประมาณแผนงาน 3			21,990,900		21,990,900	2,276,000				2,276,000		2,276,000		21,090,900	24,266,900
4. แผนงานบริหารและพัฒนาสถาบัน					-					-					-
ผลผลิต : ผลงานวิจัยเพื่อสร้างองค์ความรู้					-					-					-
งานบริหารยุทธศาสตร์					-					-					-
โครงการ 1 โครงการบริหารยุทธศาสตร์การพัฒนาระบบบริหารจัดการงบประมาณที่มุ่งผลสำเร็จ					-					-					-
กิจกรรม 1 ทบทวน จัดทำแผนยุทธศาสตร์ และแผนปฏิบัติการ					-	50,000				50,000		50,000			50,000
กิจกรรม 2 ระบบบริหาร ติดตามงานวิจัย (เบื้องประชุม ค่าตอบแทนต่างๆที่เกี่ยวข้องกับงานวิจัย การตรวจรูปแบบ พิสูจน์อักษร)					-	400,000				400,000		400,000			400,000
งานปรับปรุงระบบงาน					-					-					-
โครงการ 1.ปรับปรุงระบบงานและการบริการสู่ความเป็นเลิศและธรรมาภิบาล					-					-					-
กิจกรรม 1 พัฒนาระบบการบริหารงานวิจัยและฐานข้อมูลงานวิจัย					-	100,000				100,000		100,000			100,000
กิจกรรม 2 พัฒนาระบบการสำรวจออนไลน์ปีงบประมาณ 2559					-	100,000				100,000		100,000			100,000
กิจกรรม 3 พัฒนาระบบการบริหารจัดการงานวิจัยด้านจริยธรรมในมนุษย์					-	120,000				120,000		120,000			120,000
รวมงบประมาณแผนงาน 4					-	770,000				770,000		770,000			770,000
รวมงบประมาณทั้ง 4 แผนงาน			21,990,900		21,990,900	3,566,000				3,566,000		3,566,000		21,090,900	25,556,900
ปีงบประมาณ 2559 สถาบันฯ ได้ งบประมาณรายจ่ายอื่น= 3,566,000 บ.															
งบแผ่นดิน (วช.) = 21,090,900 บาท															
งบแผ่นดิน (สกอ.)= 900,000															

แบบสรุปงบประมาณ กั้นเหลือม จำแนกตามโครงการวิจัย ประจำปีงบประมาณ พ.ศ.2559															
ยุทธศาสตร์/แผนงาน/โครงการ/ กิจกรรม	งบแผ่นดิน					งบรายได้					รวมทั้งสิ้น				
	งบดำเนินงาน	รายจ่ายอื่น	งบอุดหนุน	งบลงทุน	รวม	งบดำเนินงาน	รายจ่ายอื่น	งบอุดหนุน	งบลงทุน	รวม	งบดำเนินการ	รายจ่ายอื่น	งบอุดหนุน	งบลงทุน	รวม
	5. แผนงานโครงการต่อเนื่อง ปี 2549-2558 เพื่อการผลิตผลงานวิชาการ จากงบประมาณกองทุนวิจัย					-									
ส่งเสริมการผลิตผลงานวิชาการสำหรับอาจารย์ จากงบประมาณกองทุนวิจัย รายโครงการ ปี 2549-2558 และกั้นเหลือมงบประมาณ					-		10,652,100			10,652,100		10,652,100	-	-	10,652,100
กั้นเหลือม วช 2557			1,946,712		1,946,712					-		-	1,946,712	-	1,946,712
กั้นเหลือม วช 2558 ประเภทโครงการทั่วไป			3,997,233		3,997,233					-		-	3,997,233	-	3,997,233
กั้นเหลือม วช 2558 ประเภทโครงการท้องถิ่น			1,642,320		1,642,320					-		-	1,642,320	-	1,642,320
กั้นเหลือม HERP-NRU (สกอ) 2557			468,342		468,342					-		-	468,342	-	468,342
กั้นเหลือม HERP-NRU (สกอ) 2558			608,743		608,743					-		-	608,743	-	608,743
รวมงบประมาณแผนงาน			8,663,350	-	8,663,350	-	10,652,100	-	-	10,652,100	-	10,652,100	8,663,350	-	19,315,450

แบบสรุปงบประมาณ งบรายได้จากองค์กรภายนอก ประจำปีงบประมาณ พ.ศ.2559															
ยุทธศาสตร์/แผนงาน/โครงการ/ กิจกรรม	งบแผ่นดิน					งบรายได้					รวมทั้งสิ้น				
	งบดำเนินงาน	รายจ่ายอื่น	งบอุดหนุน	งบลงทุน	รวม	งบดำเนินงาน	รายจ่ายอื่น	งบอุดหนุน	งบลงทุน	รวม	งบดำเนินการ	รายจ่ายอื่น	งบอุดหนุน	งบลงทุน	รวม
	6. แผนงานบริการวิชาการ														
ผลิต : ผลงานวิจัยเพื่อสร้างองค์ความรู้															
งานพัฒนาทรัพย์สินและรายได้															
โครงการ 1 รับทุนสนับสนุนจากองค์กรภายนอก (อปท)										-		-	-	-	-
กิจกรรม 1															
กิจกรรม 2															
กิจกรรม 3															
โครงการ 2 งบสนับสนุนจากโครงการ ITA (ปปช.)															
โครงการ 3 งบสนับสนุนจากงานวิจัย สกว.															
รวมงบประมาณแผนงาน						-	-	-	-	-	-	-	-	-	-

แบบสรุปงบประมาณ งบศูนย์นิเวศฯเมือง ประจำปีงบประมาณ พ.ศ.2559															
ยุทธศาสตร์/แผนงาน/โครงการ/ กิจกรรม	งบแผ่นดิน					งบรายได้					รวมทั้งสิ้น				
	งบดำเนินงาน	รายจ่ายอื่น	งบอุดหนุน	งบลงทุน	รวม	งบดำเนินงาน	รายจ่ายอื่น	งบอุดหนุน	งบลงทุน	รวม	งบดำเนินการ	รายจ่ายอื่น	งบอุดหนุน	งบลงทุน	รวม
	โครงการ 1 การพัฒนาและสนับสนุนงบประมาณการจัดตั้งศูนย์นิเวศฯเมือง							15,000,000			15,000,000		15,000,000	-	-
รวมงบประมาณแผนงาน						-	15,000,000	-	-	15,000,000		15,000,000	-	-	15,000,000

แผนการดำเนินงานโครงการ กิจกรรม และแผนการเบิกงบประมาณ

ประจำปีงบประมาณ พ.ศ. 2559

กนพ. 06 (1)
แผนดำเนินการและแผนงบประมาณ

หน่วยงาน สถาบันวิจัยและพัฒนา																					
ยุทธศาสตร์/แผนงาน/โครงการ/ กิจกรรม	เป้าหมาย		งบประมาณ			ไตรมาสที่ 1		ไตรมาสที่ 2		ไตรมาสที่ 3		ไตรมาสที่ 4		ผลรวมไตรมาสที่ 1-4			ผู้รับผิดชอบ ดำเนินการ				
	หน่วยนับ	จำนวน	งบแผ่นดิน	งบรายได้	รวม	(ต.ค.-ธ.ค.58)		(ม.ค. - มี.ค.59)		(เม.ย.-มิ.ย.59)		(ก.ค.-ก.ย.59)		(ก.ค.-ก.ย.59)							
						แผนการเบิก งบประมาณ	เบิกจ่ายจริง	ผลต่าง	แผนการเบิก งบประมาณ	เบิกจ่ายจริง	ผลต่าง	แผนการเบิก งบประมาณ	เบิกจ่ายจริง	ผลต่าง	แผนการเบิก งบประมาณ	เบิกจ่ายจริง		ผลต่าง	แผนการเบิก งบประมาณ	เบิกจ่ายจริง	ผลต่าง
ยุทธศาสตร์ 1 การพัฒนาคุณภาพบัณฑิตให้ตรงความต้องการของสังคม การพัฒนาเศรษฐกิจ และพร้อมเข้าสู่ประชาคมอาเซียน																					
1.แผนงานพัฒนาคุณภาพบัณฑิต																					
ผลผลิต : ผลงานวิจัยเพื่อสร้างองค์ความรู้																					
งานเครือข่ายความร่วมมือภายในประเทศเพื่อขับเคลื่อนการพัฒนางานตามภารกิจ																					
โครงการ 1 โครงการเครือข่ายร่วมมือภายในประเทศเพื่อขับเคลื่อนการพัฒนาตามภารกิจ																					
กิจกรรม 1 การจัดกิจกรรมประชุมวิชาการ ร่วมกับเครือข่ายและส่งเสริมการดำเนินการวิจัยร่วมระหว่างหน่วยงานทั้งภายในและต่างประเทศ																					
	ครั้ง	2		300,000	300,000		-		-	100,000		100,000	200,000	200,000	300,000	-	300,000		-	300,000	
รวมงบประมาณแผนงาน 1				300,000	300,000		-		-	100,000		100,000	200,000	200,000	300,000	-	300,000		-	300,000	
2. แผนงานยกระดับคุณภาพและมาตรฐานการศึกษา																					
งานพัฒนาคุณภาพการศึกษาเพื่อความเป็นเลิศ																					
โครงการ 1 การพัฒนาคุณภาพการศึกษาเพื่อความเป็นเลิศ																					
กิจกรรม 1 การพัฒนางานประกันคุณภาพ																					
	ครั้ง	1		20,000	20,000		-		-			20,000	20,000	20,000	20,000	-	20,000		-	20,000	
งานจัดหา พัฒนา ทรัพยากรสนับสนุนการจัดการศึกษา การวิจัย การบริการวิชาการ																					
โครงการ 1 การจัดหา และ พัฒนาทรัพยากร สนับสนุนการจัดการศึกษา การวิจัย การบริการวิชาการ																					
กิจกรรม 1 การบริหารสำนักงาน พัฒนาทรัพยากรเพื่อสนับสนุนการทำงานตามพันธกิจ																					
	ครั้ง	4		200,000	200,000	40,000	40,000	60,000	60,000	60,000	60,000	60,000	40,000	40,000	200,000	-	200,000		-	200,000	
รวมงบประมาณแผนงาน 2				220,000	220,000	40,000	-	40,000	60,000	-	60,000	60,000	-	60,000	220,000	-	220,000		-	220,000	
3. แผนงานวิจัย บริการวิชาการ อนุรักษ์ ส่งเสริม พัฒนา ศาสนา ศิลปะและวัฒนธรรม																					
ผลผลิต : ผลงานวิจัยเพื่อสร้างองค์ความรู้																					
งานส่งเสริมการผลิตผลงานวิชาการ																					
โครงการ 1 ส่งเสริมการผลิตผลงานวิชาการสำหรับอาจารย์																					
กิจกรรม 1 จัดสรรทุนสนับสนุนการวิจัยงบประมาณแผ่นดินผ่าน วช.																					
	ครั้ง	4	21,090,900		21,090,900	12,654,540	-	12,654,540	800,000	-	800,000	3,800,000	-	3,800,000	3,836,360	-	3,836,360	21,090,900		21,090,900	
กิจกรรม 2 จัดสรรทุนสนับสนุนการวิจัยงบประมาณกองทุนวิจัย																					
	ครั้ง	3	1,550,000		1,550,000	930,000		930,000	310,000		310,000	310,000		310,000	-		1,550,000		-	1,550,000	
กิจกรรม 3 การสนับสนุนการเผยแพร่ ผลงานวิจัยและงานสร้างสรรค์ให้เป็นที่ยอมรับในระดับชาติ และระดับนานาชาติและหรือวิทยุสิ่งพิมพ์																					
	ครั้ง	2	200,000		200,000	180,000		180,000	20,000		20,000			-			200,000		-	200,000	
กิจกรรม 4 ส่งเสริมบริหารจัดการการผลิตวารสาร																					
	ครั้ง	3	200,000		200,000			-	100,000		100,000	50,000		50,000	50,000		200,000		-	200,000	
กิจกรรม 5 ส่งเสริม รางวัล เชิดชูเกียรตินักวิจัยดีเด่น																					
	ครั้ง	1	21,000		21,000			-			21,000		21,000	-			21,000		-	21,000	
กิจกรรม 6 การให้บริการวิชาการด้านวิจัย																					
	ครั้ง	2	305,000		305,000			-	105,000		105,000	200,000		200,000	-		305,000		-	305,000	
กิจกรรม 1 จัดสรรทุนสนับสนุนการวิจัยงบประมาณแผ่นดินผ่าน สกอ.																					
			900,000		900,000																
รวมงบประมาณแผนงาน 3				21,990,900	2,276,000	24,266,900	13,844,540	-	13,844,540	1,250,000	-	1,250,000	4,230,000	-	4,230,000	3,936,360	-	3,936,360	23,366,900	-	23,366,900

4. แผนงานบริหารและพัฒนาสถาบัน																			-	-	-	
ผลิต : ผลงานวิจัยเพื่อสร้างองค์ความรู้																			-	-	-	
งานบริหารยุทธศาสตร์																			-	-	-	
โครงการ 1 โครงการบริหารยุทธศาสตร์การพัฒนามหาวิทยาลัยจัดการงบประมาณที่มุ่งผลสำเร็จ																			-	-	-	
กิจกรรม 1 ทบทวน จัดทำแผนยุทธศาสตร์ และแผนปฏิบัติการ	ครั้ง	1		50,000	50,000									50,000					50,000	-	50,000	สวท.
กิจกรรม 2 ระบบบริหาร ติดตามงานวิจัย (เบื้องต้น ค่าตอบแทนต่างๆที่เกี่ยวกับงานวิจัย การตรวจสอบแบบ พิสูจน์อักษร)	ครั้ง	4		400,000	400,000	50,000		200,000		100,000				50,000					400,000	-	400,000	สวท.
งานปรับปรุงระบบงาน																			-	-	-	
โครงการ 1.ปรับปรุงระบบงานและการบริการสู่ความเป็นเลิศและธรรมาภิบาล																			-	-	-	
กิจกรรม 1 พัฒนาระบบการบริหารงานวิจัยและฐานข้อมูลงานวิจัย	ครั้ง	1		100,000	100,000									100,000					100,000	-	100,000	สวท.
กิจกรรม 2 พัฒนาระบบการสำรวจออนไลน์ปีงบประมาณ 2559	ครั้ง	1		100,000	100,000									100,000					100,000	-	100,000	สวท.
กิจกรรม 3 พัฒนาระบบการบริหารจัดการงานวิจัยด้านจริยธรรม ในมนุษย์	ครั้ง	2		120,000	120,000			80,000						40,000					120,000	-	120,000	สวท. และคณะ
รวมงบประมาณแผนงาน 4				770,000	770,000	50,000	-	-	280,000	-	-	100,000	-	-	340,000	-	-		770,000	-	770,000	
รวมงบประมาณทั้ง 4 แผนงาน			21,990,900	3,566,000	25,556,900	13,854,540	-	13,804,540	1,675,000	-	1,395,000	4,641,000	-	4,541,000	4,486,360	-	4,146,360		24,656,900	-		



งบประมาณรายจ่าย ประจำปีงบประมาณ พ.ศ. 2559

มหาวิทยาลัยราชภัฏวไลยอลงกรณ์

ในพระบรมราชูปถัมภ์ จังหวัดปทุมธานี

สถาบันวิจัยและพัฒนา

ข้อมูลงบประมาณของสถาบันวิจัยและพัฒนา ปีงบประมาณ 2559

สรุปยอดงบประมาณแต่ละประเภท

1. งบประมาณรายได้จากกองทุนวิจัย	3,500,000	บาท
2. งบประมาณแผ่นดิน วช.	21,090,900	บาท
3. งบประมาณแผ่นดิน สกอ.	900,000	บาท
รวม	<u>25,490,900</u>	บาท
4. งบศูนย์นิเวศงานเมือง	15,000,000	บาท

