

Interior Sconce Installation Instructions

****It is recommended to have a certified electrician install all lighting*****

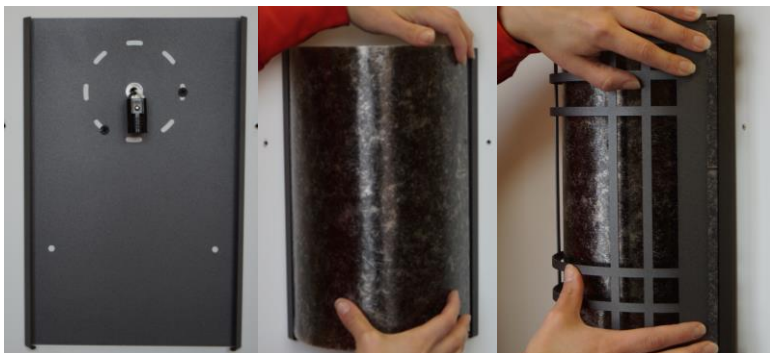
DISCONNECT ALL POWER BEFORE INSTALLING

1. Remove all contents from the box
2. Remove front panel and mica from mounting plate by compressing slightly to one side and pulling out (see below)
3. **HAVE A QUALIFIED ELECTRICIAN WIRE LIGHT TO SUPPLY WIRES**
4. Check to see if wall is flat, if not, level back plate and mark anchor holes located at bottom of plate
5. Remove mounting panel and drill marked holes with a 1/4" drill.
6. Insert anchors (provided) into holes, make sure wires are tucked in electrical box, be sure there are no wires pinched
7. Install mounting panel with two screws (supplied) into the blue anchors.
8. Attach to electrical box. Make sure wires are not pinched.
9. Front Panel and Mica can now be installed. Make sure the front panel is snapped in place and flush with the back panel (see below)

For INDOOR USE ONLY

Recommended LED Candelabra (not included)

CAUTION!!! Make sure power is turned off before installing



Back Panel

Mica Installation

Front Panel Installation

Instrucciones de instalación de la lámpara interior **** Haga que un electricista certificado instale toda la iluminación****

1. Eliminar todo el contenido de la caja
2. Retire el panel frontal y la mica de la placa de montaje comprimiéndola ligeramente hacia un lado y retirándola
3. Inserte el portalámparas a través del orificio y asegúrelo con la tuerca provista en el paquete de hardware
4. TENER UN ALAMBRE DE ELECTRICISTA CALIFICADO
5. Asegúrese de que la fuente de alimentación esté desconectada de la conexión eléctrica
6. Fije el panel de montaje a la caja eléctrica
7. Nivele el panel de montaje y marque dos orificios de anclaje
8. Retire el panel de montaje y taladre los agujeros marcados con un taladro de 1/4 "
9. Inserte los anclajes azules (provistos) en los agujeros. Meta los cables en la caja eléctrica e instale el panel de montaje con dos tornillos suministrados en los anclajes azules
10. Conéctelo a la caja eléctrica y Asegúrate de que los cables no estén comprimido
11. El panel decorativo y la mica ahora se pueden instalar

Sólo para uso en interiores

Bombilla blanca cálida LED recomendada 450 lúmenes

¡¡PRECAUCIÓN!! Asegúrese de que la energía esté APAGADA antes de instalar