

Plateforme de transit, TRI ET VALORISATION DE TERRES POLLUÉES



● Longueil-Sainte-Marie (60)

LA SOLUTION IDÉALE POUR VOS TERRES POLLUÉES ET INERTES

► **Filiale de Bouygues Bâtiment Île-de-France, Brézillon dispose d'une expertise unique et de brevets exclusifs dans le traitement et la valorisation des matériaux pollués.**

La plateforme de Longueil-Sainte-Marie a été conçue afin d'assurer toutes les garanties de sécurité, de qualité et de traçabilité aux clients et aux opérateurs.

À proximité immédiate des chantiers d'Île-de-France, la plateforme Brézillon offre une solution pertinente et économique pour gérer vos terres. Disposant d'un quai, les mouvements de matériaux peuvent aussi se faire par péniche, au bénéfice du bilan carbone de vos opérations.

*Installation Classée pour la Protection de l'Environnement
Récépissé préfectoral n°2016/0875 rubriques 2515, 2716, 2791*

CARACTÉRISTIQUES



14 000 M²
DE SURFACE



120 000 T
PAR AN DE CAPACITÉ



BORD
À QUAI PRIVÉ

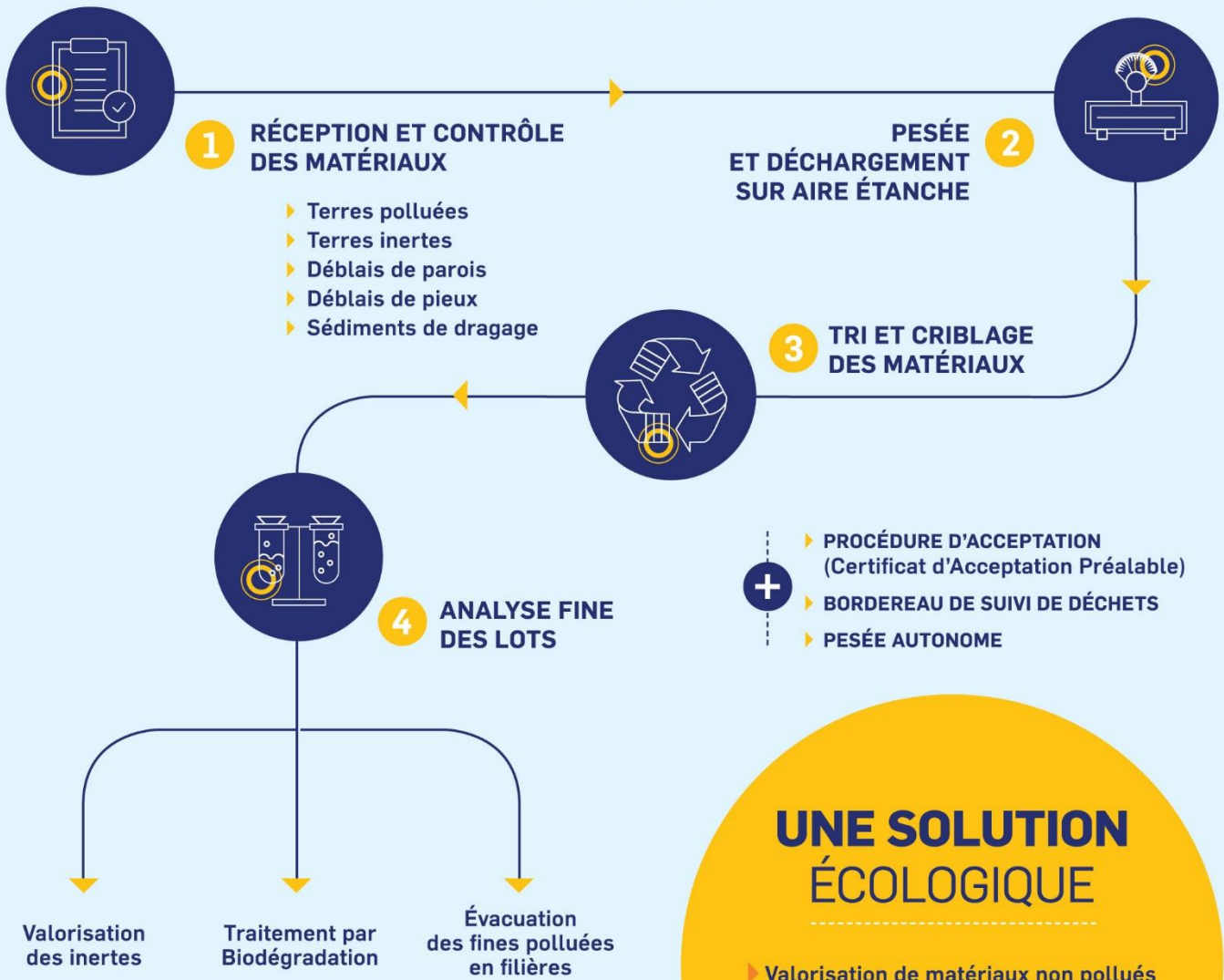


SITUATION
PRIVILÉGIÉE



POSSIBILITÉ
DE DOUBLE FRET

UNE TRAÇABILITÉ GARANTIE PROCESS



UNE SOLUTION ÉCOLOGIQUE

- ▶ Valorisation de matériaux non pollués
- ▶ Limitation du volume envoyé en centre d'enfouissement

LOCALISATION



CONTACT : Honorine CREPIN
h.crepin@brezillon.fr - 03 57 63 21 71

Conception & réalisation : CIMAYA