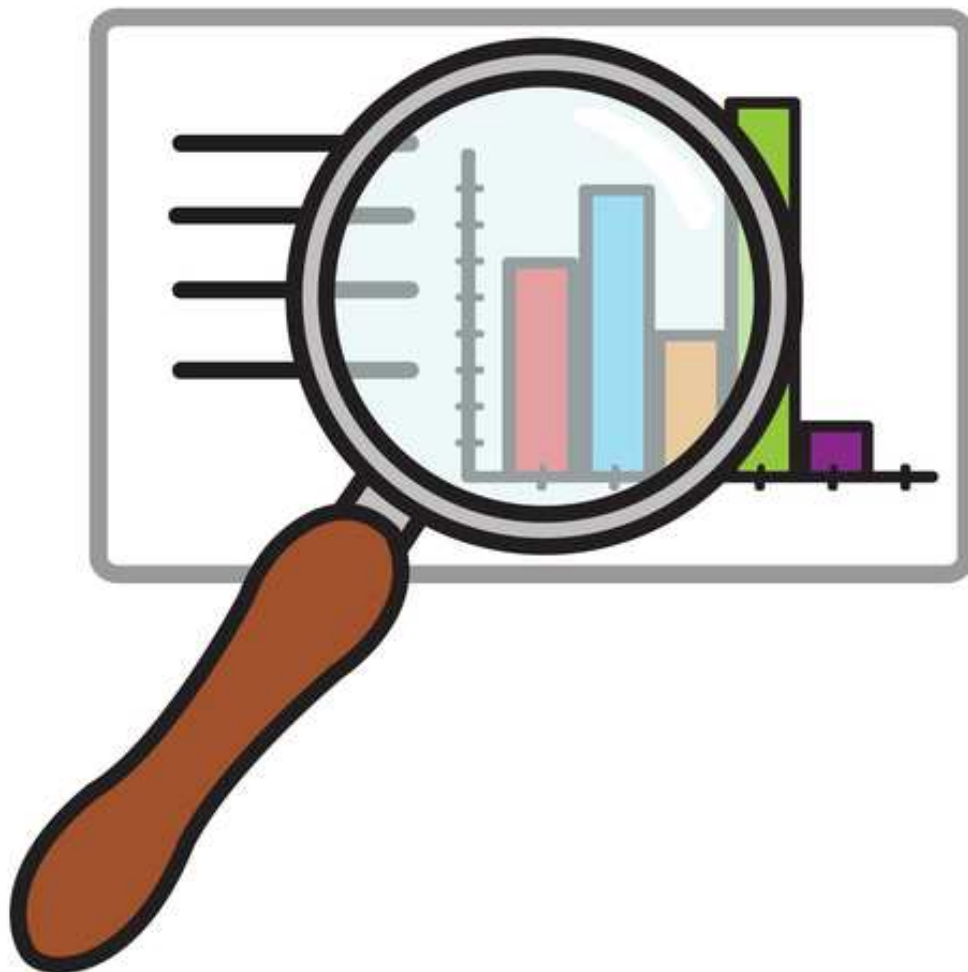


ESCAPE ROOM DOCENTE





HISTORIA DE UN ESCAPE ROOM DOCENTE



El curso pasado terminamos el trimestre teniendo un pequeño detalle con nuestras compañeras del equipo transdisciplinar.

Fueron tan buenas las sensaciones generadas, que este verano hemos estado dando vueltas sobre que actividad podríamos llevar a cabo durante la primera semana de curso con todo el equipo de profesionales de nuestro centro educativo.

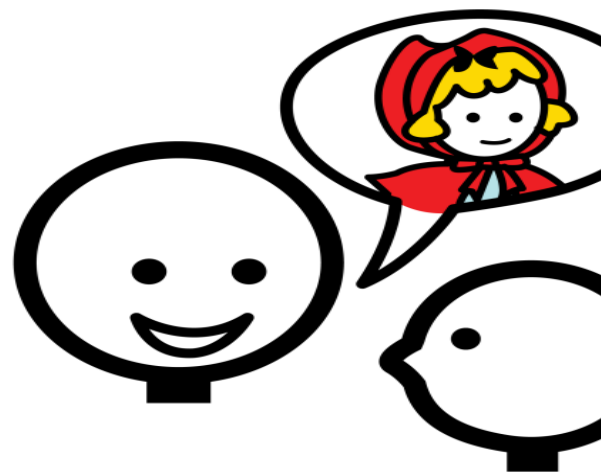
Y de repente se nos ocurrió crear un *Escape Room* cuyo hilo conductor fueran los **Trastornos del Espectro del Autismo**.

Además de ser una actividad motivante y entretenida para recargar energía antes de que comience el verdadero trabajo, nos pareció muy apropiada para reforzar el trabajo en equipo y la colaboración entre todos/as los compañeros/as.

¡Aquí os dejamos toda la información y el material que hemos utilizado!



NARRATIVA



Los Escape Room se caracterizan por tener un hilo conductor que relaciona todo lo que va ocurriendo durante la experiencia. Además, con el objetivo de hacerlo más interesante, nosotros decidimos incluir también Break Out en nuestro proyecto (*apertura de candados en los diferentes retos*).

En nuestro caso, al realizar la actividad con profesionales de un centro específico, hemos querido que nuestra temática sea la *Diversidad Funcional*, centrándonos principalmente en los *TEA*.

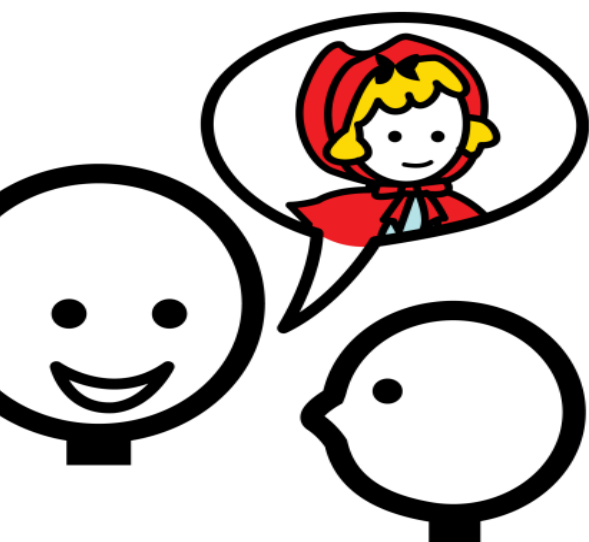
Para introducir nuestra historia, creamos un recorte de periódico con la información necesaria para comenzar. Esta información es detallada y ampliada en una pequeña explicación antes de entrar en la sala, ya que era la primera vez que las personas de nuestro equipo participaban en este tipo de actividad.

NARRATIVA

Os proporcionamos el recorte de periódico que nosotros utilizamos como introducción.

Como vais a poder ver, hemos dejado algunos datos incompletos para que, en caso de que decidáis utilizar nuestra experiencia de forma íntegra, podáis adaptarla a vuestra realidad.

Los datos podréis completarlos utilizando cualquier editor de imágenes que os permita insertar cuadros de texto, o con el programa SMALLPDF, el cual os facilitará la transformación de este PDF a cualquier otro formato que necesitéis.



LA "CURA" DEL AUTISMO

Quieren engañar a las familias, ¡no lo permitamos!



UN GRAN EQUIPO

DIFERENTES PRUEBAS

Supera los retos propuestos para conseguir la llave que os retiene.

UN OBJETIVO

Encontrar la llave que os permitirá salir de la sala y demostrar todo lo que sabeis.

Caraduras y estafadores venden lejía a las familias de personas con TEA como cura milagrosa al autismo.

BY COMPARTIR ES VIVIR

Durante las últimas semanas, en la que este claustro escolar se encontraba de vacaciones, han sido varios los "gurús naturalistas" que se han promocionado por diferentes medios de comunicación vendiendo falsas curas del Autismo.

En este período se han encargado de desprestigiar la labor de los profesionales que realmente nos dedicamos en cuerpo y alma a intentar mejorar la calidad de vida de las personas con TEA y sus familias.

Supera los diferentes retos propuestos en esta misión ¡y ciérrales el pico!

A lo largo de la próxima hora deberéis resolver diferentes pruebas que demuestren que la formación, la motivación y una intervención de calidad son realmente las claves de mejora de las personas con TEA y sus familias.

Para ello, deberéis estar muy atent@s de las señales, las pistas y todo aquello que creais que os va a ayudar a encontrar la llave de la sala y demostrar que sois grandes profesionales del Autismo.

“

PON EN FUNCIONAMIENTO TODO TÚ SABER Y COMPÁRTELO CON EL RESTO DEL EQUIPO. OS NECESITAREIS L@S UN@S A LOS OTR@S PARA COMPLETAR TODAS LAS PRUEBAS.

Candados, Enigmas, Puzzles y Mensajes Secretos...

BY COMPARTIR ES VIVIR

En breve comenzará vuestra misión. Para ello, deberéis seguir al pie de la letra las siguientes normas:

1. Deberéis dejar vuestros teléfonos móviles en la caja de bienvenida. Los necesitareis para volver a salir de la sala, así que recuperarlos será una tarea primordial.
2. Dos personas del equipo permanecerán unidas durante gran parte de la prueba; hasta que localicéis la forma de separarlos, ahora serán un@ sol@.
3. Las TICs son una de las principales tareas pendientes para este curso, por lo que deberéis abrir candados analógicos y candados digitales. ¡Estad muy atent@s a las señales!

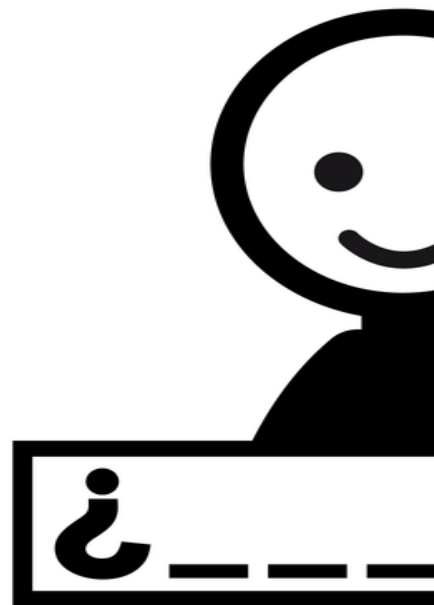
“

*¡SÉ QUE PODRÉIS CONSEGUIRLO!
MUCHA SUERTE, SOIS GRANDES
PROFESIONALES.
TENEDLO SIEMPRE EN LA CABEZA CUANDO OS
BLOQUEÉIS.*

¡RECUERDA!
La escucha activa, la cooperación y el trabajo en equipo serán la clave para que consigáis completar la misión.



NUESTRAS CREDENCIALES



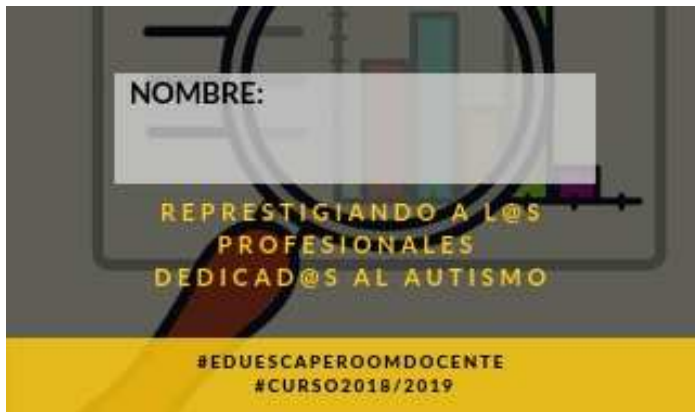
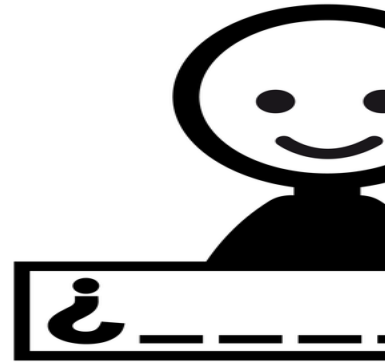
Tras la lectura del recorte introductorio y la explicación de la actividad, repartimos entre los/as participantes credenciales personalizadas con sus nombres.

Este hecho tan simple, nos ayuda a que cada uno de los/as profesionales de nuestro equipo se sienta reconocidos/as, aumentando de esta manera el sentimiento de pertenencia al grupo. Como os podréis imaginar el sentimiento de pertenencia es uno de los pilares fundamentales del trabajo en equipo.

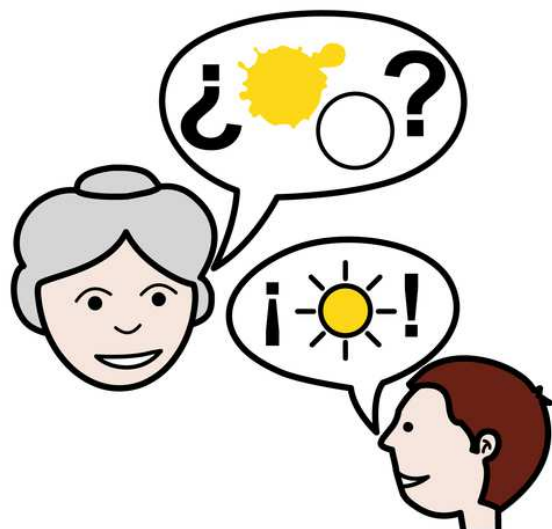
En nuestro caso, hicimos una credencial cuyo fondo era el logotipo de nuestro colegio.

En la página siguiente os hemos dejado varias credenciales con un diseño neutro, para que podáis imprimir tantas como necesitéis. En caso de que las queráis personalizar, os recomendamos realizarlas con el programa de diseño gráfico CANVA.

NUESTRAS CREDENCIALES



RETOS



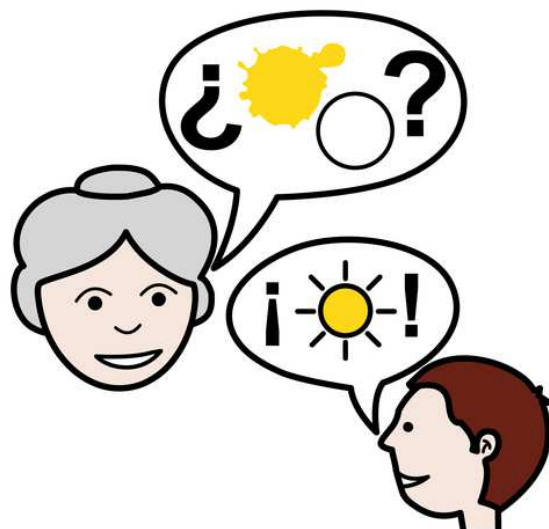
A continuación, os vamos a contar cuales fueron los diferentes retos que planteamos a nuestro equipo.

Seguramente, si eres un/una experto/a en hacer Escape Room y/o Break Out, las actividades que vas a leer te resulten muy sencillas, pero es importante que sepáis que era *la primera experiencia de este tipo para todos/as!*

De los/as profesionales del cole participando en una sala de escape y también la mía creando una actividad de estas características.

La experiencia fue tan positiva para todo el equipo que seguramente realicemos más. Esperamos estar a la altura y cada vez elaborarlos de una forma más compleja y completa.

RETOS



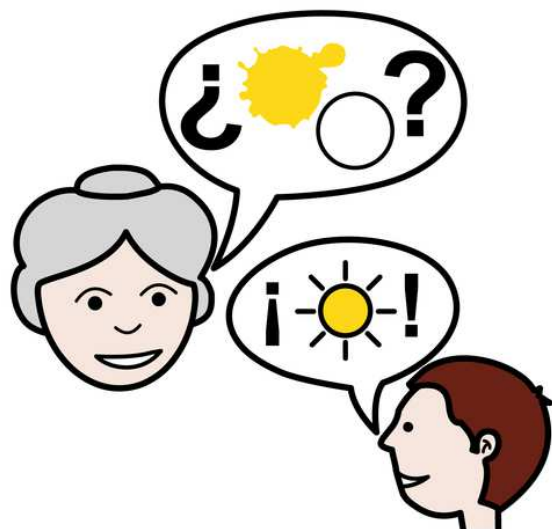
1. LA CAJA DE BIENVENIDA

Para comenzar nuestro Escape Room, pediremos a los/as participantes que dejen sus móviles en una caja que cerraremos con candado analógico.

Colocaremos un sobre donde estará guardado el picto de "PIZARRA DIGITAL", lugar donde deberán buscar la llave para poder recuperarlos y continuar con el juego.

Cuando consigan abrir la caja, también tendrán acceso a una nueva pista que les invitará a seguir buscando por toda la sala.

RETOS



2. PUZLE “CRITERIOS DIAGNÓSTICOS”

La segunda prueba consiste en la construcción de un puzle. Para ello, a través del trabajo en equipo, los/as participantes deberán localizar las piezas necesarias.

Estas piezas estarán escondidas a lo largo de toda la sala de juego.

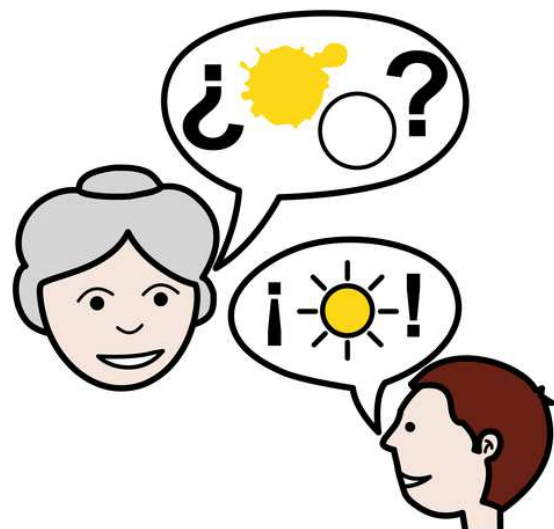
Cuando consigan formar el puzle, obtendrán un candado digital (código QR) que les llevará a un formulario de Google donde deberán responder a la pregunta:

**¿EN QUÉ MANUAL DIAGNÓSTICO APARECEN ESTOS
CRITERIOS EN RELACIÓN CON EL AUTISMO?**

La respuesta es DSM – U, pero el formato de respuesta será numérico, por lo que deberán transformar esta respuesta teniendo en cuenta la localización de cada letra en el abecedario:

4 – 20 – 13 – 23

RETOS



3. DESENGANCHE

Como recordaréis, una de las pautas que hemos marcado al comienzo de nuestro Escape Room es que dos personas estarían unidas hasta que consiguieran encontrar la forma de dividirse de nuevo.

Para unirles, hemos utilizado una cuerda con nudos correderos que les hemos colocado en las muñecas a modo de esposas y un candado numérico de tres dígitos, el cual sujeta un sobre con una nueva pista que les llevará al reto 4.

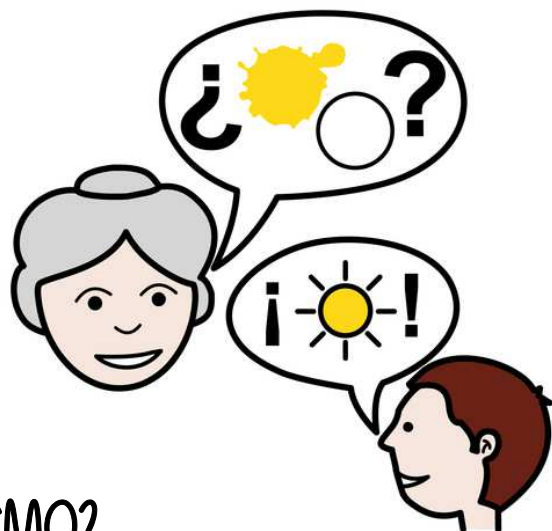
Ha llegado el momento de facilitarles su *libertad*. Para ello, deberán localizar tres tarjetas escondidas en la sala que contendrán tres números escritos en BRAILLE..

Como pista, les dejaremos un abecedario BRAILLE colocado de forma visible en la sala, junto con otras pictopistas falsas que nos ayuden a despistar.

La combinación de nuestro candado es:

8 – 1 – 3

RETOS



4. ¿CUÁNTO SABEMOS SOBRE AUTISMO?

Como recordareis, en el reto anterior hemos colocado una nueva pista que ayudará a los participantes a acceder a la siguiente prueba.

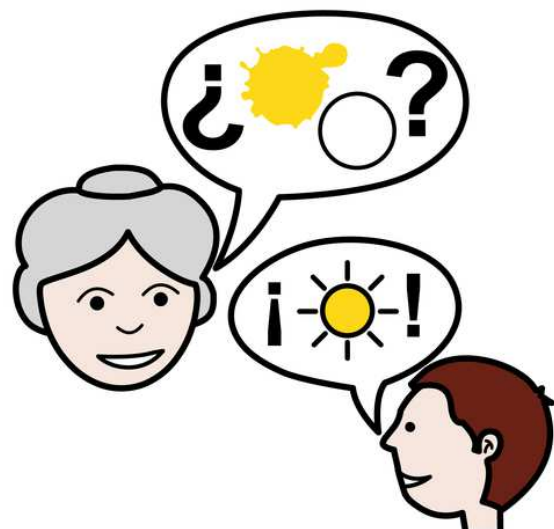
En este caso, la pista es una tarjeta con el logotipo de la app KAHOOT!. Algunas de nuestras profesionales conocen esta aplicación, por lo que el objetivo era que explicasen al resto del equipo como acceder y como utilizarla para superar el reto.

Una vez que todos/as los/as profesionales estaban incluidos en la app, lanzamos nueve preguntas relacionadas con contenidos teóricos sobre los TEA que debían contestar. El objetivo no era la competitividad, sino el trabajo en equipo. Cuantas más personas contestaran de forma correcta, ¡MEJOR!

Aquí os dejamos el enlace de nuestro KAHOOT! sobre autismo:

<https://goo.gl/zPsnxQ>

RETOS



5. DULCE SORPRESA:

Si habéis ido siguiendo los materiales de los diferentes retos, habréis comprobado que la pregunta número 9 del KAHOOT! lleva a los participantes a localizar una nueva y última prueba.

En esta ocasión, encontraran dentro de la nevera una caja con un panel, en el cual habremos colocado diferentes pictopistas que les ayuden a averiguar la combinación de un nuevo candado analógico numérico.

Deberán relacionar el pictograma que representa diferentes perfiles laborales con el número de personas que desempeñan ese puesto en nuestro centro. Nuestra combinación correcta es:

1 – 2 – 4 – 5

Una vez abierta la caja, encontraran una bolsita de chocolates para cada participante y la llave para poder salir de la sala.

MATERIAL PARA LOS RETOS

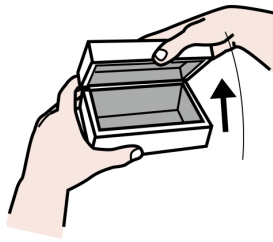


A continuación os dejamos todo el material imprimible que nosotros usamos a lo largo de nuestro Escape Room, por si queréis utilizarlo de la misma forma en la que lo hemos llevado a cabo.

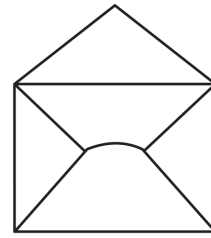
Aunque algunas de las pruebas son muy personalizadas a nuestro equipo de trabajo, seguro que os dan ideas para poder adaptarlas al entorno en el que queráis ponerlas en marcha.

Esperamos que os este gustando nuestro proyecto y que sean muchos más docentes los que vivan esta experiencia.

¡PICTOPISTAS RETO 1!



ABRIR



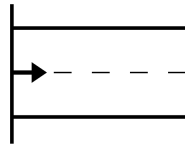
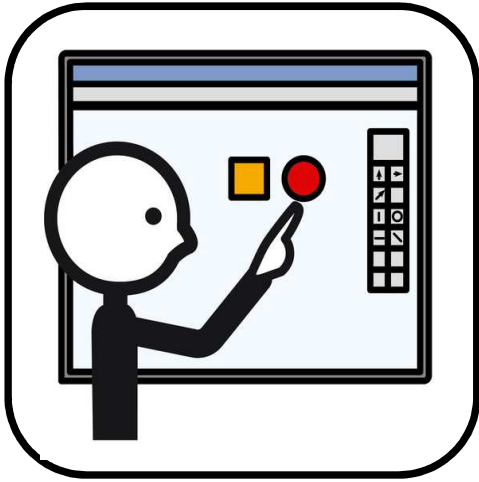
EL

SOBRE

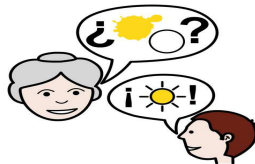


CAJA DE BIENVENIDA

¡PICTOPISTAS RETO 1!



YA PUEDES COMENZAR A BUSCAR,



TIENES ACERTIJOS POR ADIVINAR



¡PICTOPISTAS RETO 2!

En las dos páginas siguientes os dejamos el puzle y la plantilla que podréis usar para realizar el reto 2, *“Criterios Diagnósticos”*.



¡PICTOPISTAS!

A	B	C	D	E	F
1	2	3	4	5	6
G	H	I	J	K	L
7	8	9	10	11	12
M	N	Ñ	O	P	Q
13	14	15	16	17	18
R	S	T	U	V	W
19	20	21	22	23	24
X	Y	Z			
25	26	27			

A. Déficit persistentes en la comunicación y en la interacción social.

- ✓ Dificultades en reciprocidad socio-emocional.
- ✓ Déficit en conductas comunicativas no verbales utilizadas en la interacción social.
- ✓ Dificultades para desarrollar, mantener y comprender las relaciones.

B. Patrones repetitivos y restringidos de conducta, actividades e intereses:

- ✓ Movimientos, utilización de objetos o hablar estereotipados o repetitivos.
- ✓ Adherencia excesiva a rutinas, patrones de comportamiento verbal y no verbal ritualizado o resistencia excesiva a los cambios.
- ✓ Intereses muy restringidos y fijos que son anormales en cuanto a su intensidad o foco de interés.
- ✓ Hiper- o hipo-reactividad a los estímulos sensoriales o interés inusual en aspectos sensoriales del entorno.

C. Los síntomas deben estar presentes en la infancia temprana.

D. El conjunto de los síntomas limitan y alteran el funcionamiento diario.

E. Estas alteraciones no se explican mejor por la discapacidad intelectual o por el retraso global del desarrollo.

Deben cumplirse los criterios A, B, C, D y E.



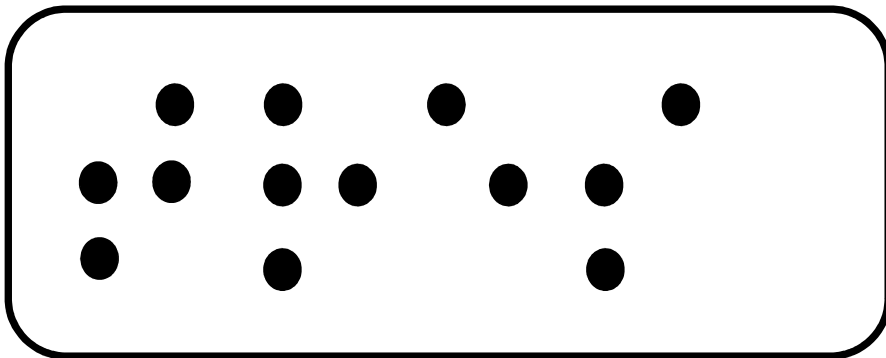
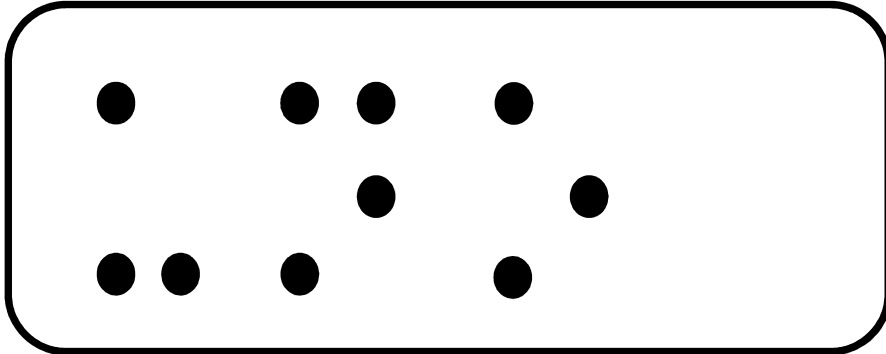
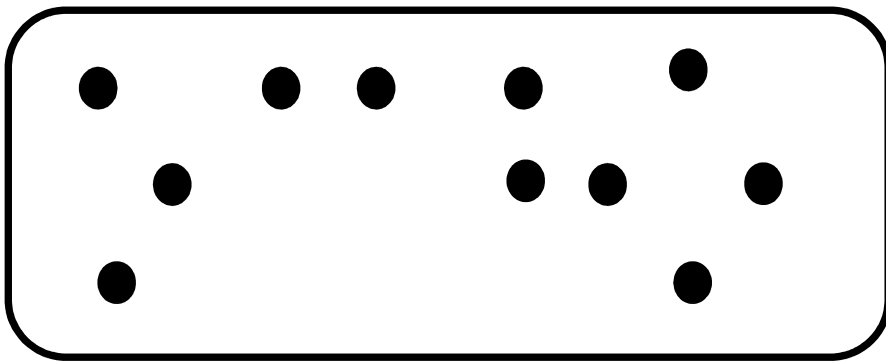
¿EN QUÉ MANUAL DIAGNÓSTICO APARECEN ESTOS CRITERIOS EN RELACIÓN CON EL AUTISMO?



123



¡PICTOPISTAS RETO 3!



¡PICTOPISTAS!



A B C D E F G H I J



K L M N O P Q R S T



U V W X Y Z

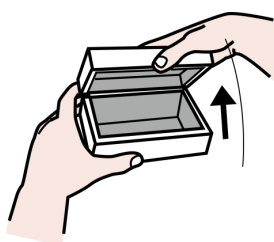
¡PICTOPISTAS RETO 3!



123

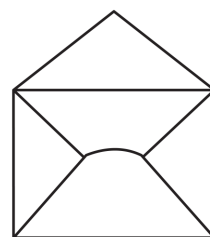
Organiza estas palabras para conseguir el código del siguiente candado analógico:

¡PICTOPISTAS RETO 4!

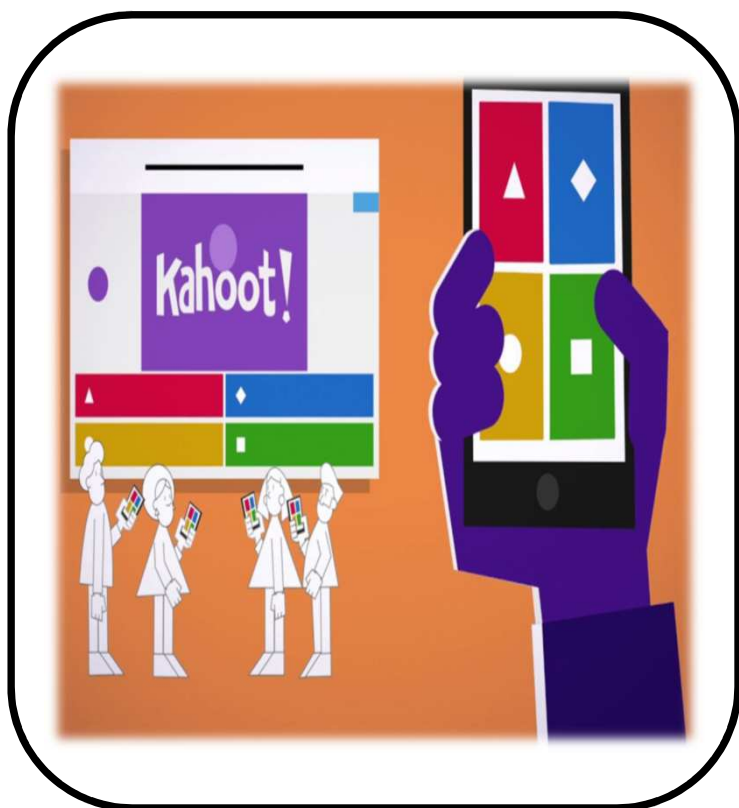


ABRIR

EL



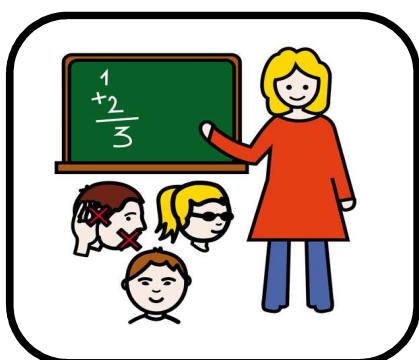
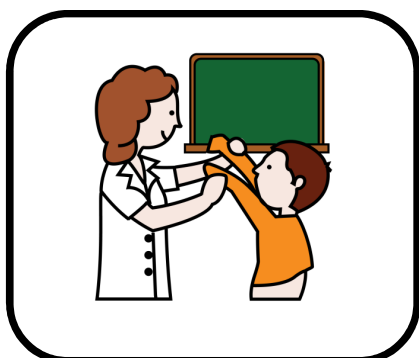
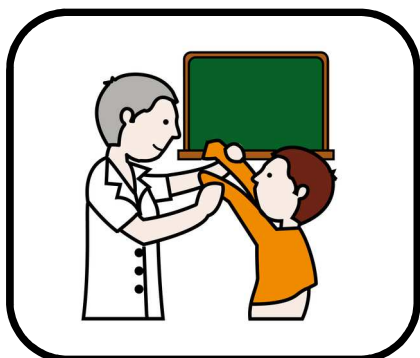
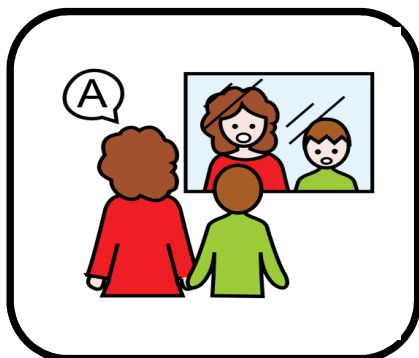
SOBRE



¡PICTOPISTAS RETO 4!



123 Averigua el número relacionado para conseguir el código del siguiente candado analógico:

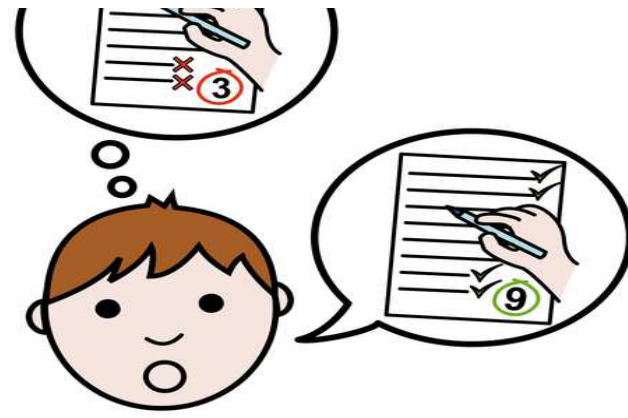


¡PICTOPISTAS RETO 4!



Por último, os dejamos las etiquetas que nosotros hemos utilizado para cerrar las bolsitas de chocolates, por supuesto con un mensaje positivo de ánimo para todos/as nuestros/as compañeros/as.



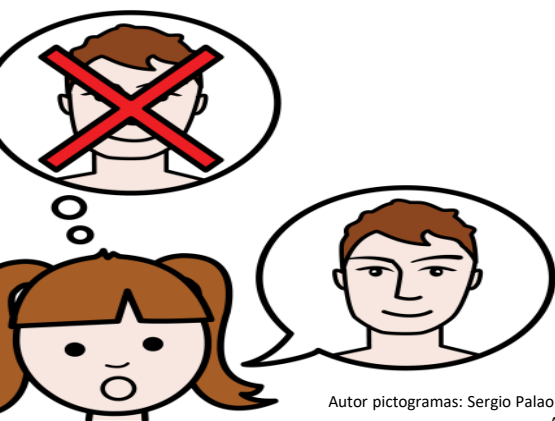


¡PICTOPISTAS FALSAS!

Como ya os hemos mencionado anteriormente, una de las características de los Escape Room es que utilizan pistas falsas para despistar a los/as participantes, y así hacer que el juego y la búsqueda sea mucho más interesante.

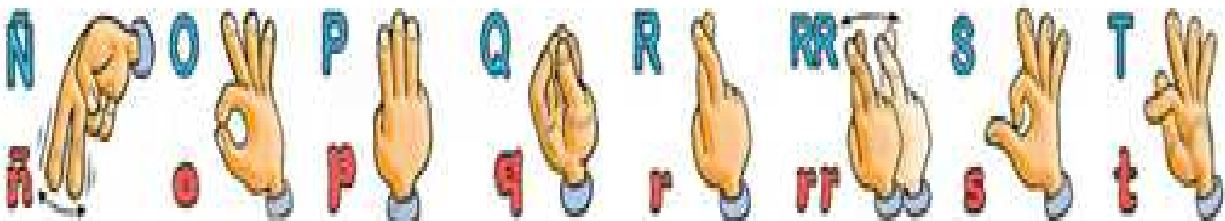
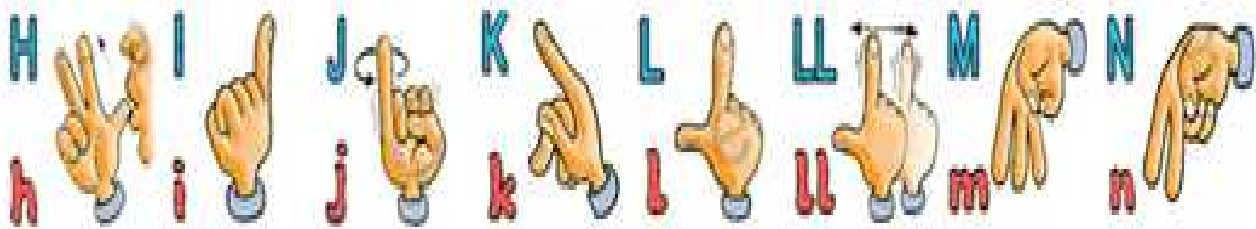
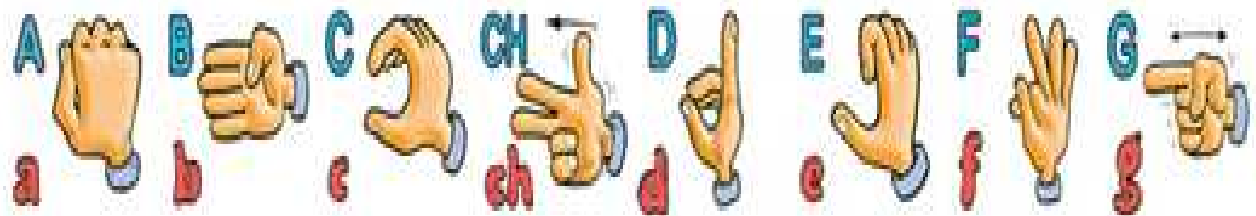
Nosotros añadimos dos paneles con diferentes “alfabetos”, que junto con las pistas reales colocamos por toda la sala.

Aunque nosotros solo hemos incluido dos para no hacer la experiencia excesivamente compleja, podéis incluir tantas pistas falsas como consideréis.



¡PICTOPISTAS!

ALFABETO DACTILOLÓGICO ESPAÑOL



¡PICTOPISTAS!

A	..	J	S	...	2
B	K	...	T	-	3
C	L	...	U	..-	4
D	...	M	--	V	...-	5
E	.	N	..	W	...-	6
F	O	---	X	...-	7
G	--.	P	Y	...-	8
H	...	Q	...-	Z	9
I	..	R	1	0

¡FELIZ CURSO!

Esperamos que os haya gustado la actividad, y que seáis muchos los equipos de profesionales que decidáis llevar a cabo este tipo de actividades.

La motivación de los profesionales, favorecer el trabajo en equipo y la escucha activa, así como promover prácticas de cooperación docente son elementos clave para que nuestra práctica educativa con el alumnado sea de calidad.

Por nuestra parte, ya solo queda daros las gracias por leernos una vez más.

