

# la Gazette

DISTRIBUTION TOUS MÉNAGES

BIMENSUEL DE MARTIGNY, ENTREMONT

JGA 1920 Martigny | N

## La voie du cœur



LDD

Elles voulaient transformer leur passion de la grimpe en une action solidaire. **Aline Sutterlin et Ludivine Luisier** ont donc décidé de chercher des parrains pour atteindre cet objectif. Après avoir ouvert de nouvelles voies du côté de la Catalogne, grimpé sous la pluie dans des conditions difficiles, elles ont pu remettre 18 000 francs à deux associations.

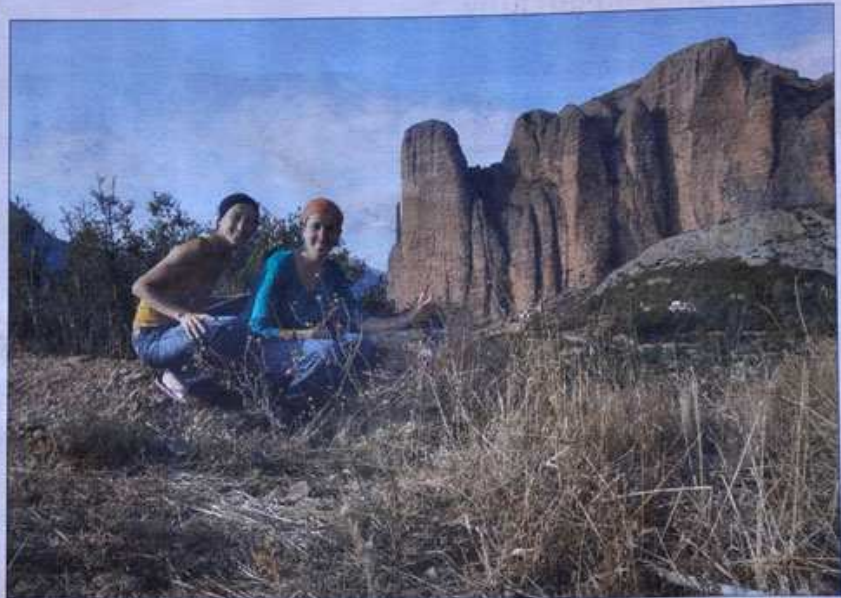
> 22

# Escalades en cascades

**ALINE SUTTERLIN ET LUDIVINE LUISIER** | Elles ont décidé de concilier leur passion et une bonne action. Résultat: une expérience inoubliable et 18 000 francs distribués.

MARCEL GAY

Entre vouloir et pouvoir, il y a souvent quelques obstacles. Entre le rêve et la réalité, il y a toujours un sacré bout de chemin à accomplir. Pour Ludivine Luisier et Aline Sutterlin, ce n'est qu'une question d'état d'esprit. Les deux jeunes femmes ont les pieds sur terre même si elles préfèrent les accrocher à la montagne. La tête dans les étoiles? C'est après l'effort, au propre et au figuré, quand elles ont terminé une ascension. Car nos deux sportives partagent la passion de la grimpe depuis quelques années déjà et elles ont uni leur talent pour la bonne cause: «Nous avons envie de ne pas seulement penser aux autres, à ceux qui ont moins de chance que nous, mais de conduire une action concrète. Nous nous sommes alors demandé comment concilier notre passion avec cette envie.» Elles choisiront de démarcher des parrains qui mettent la main au porte-monnaie en «achetant les voies qu'elles allaient gravir».



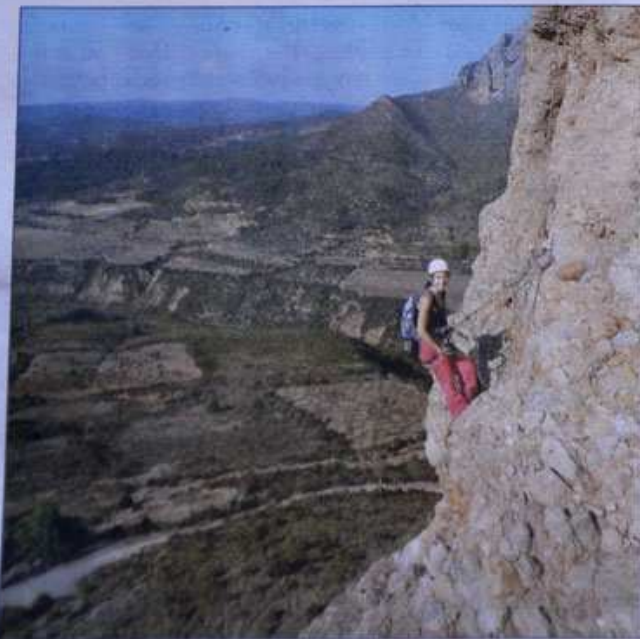
Aline Sutterlin et Ludivine Luisier gardent le sourire en découvrant la future montagne à gravir. LDD

## EN ESPAGNE

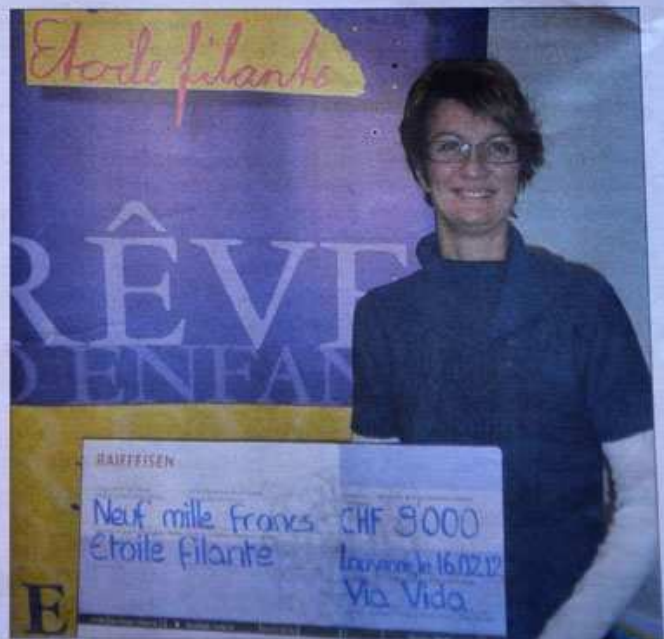
C'est dans la région de la Catalogne qu'elles ont décidé d'explorer de nouvelles voies. Elles avaient déjà fait une reconnaissance l'an dernier, afin de ne pas partir totalement

dans l'inconnu: «Sur place, on a consulté des topos qui nous renseignaient sur les difficultés des voies que nous voulions gravir. Plus c'était

difficile, plus nous récoltions de points, donc de l'argent, pour les associations.» Autant dire que Ludivine et Aline se sont surpassées pour



Une manière de prendre de la hauteur tout en gardant le sourire...



Anne Zimmermann, de l'Association Etoile filante.

## ...sion de la grimpe avec ...eux associations.

atteindre leur objectif, n'hésitant pas à grimper par tous les temps: «Nous avons eu une belle période de beau temps puis la pluie durant une dizaine de jours. Comme nous avons choisi de dormir dans le bus, il était impossible de sécher les habits et ce n'était pas évident de se remettre en route chaque matin.»

### DEUX CHÈQUES

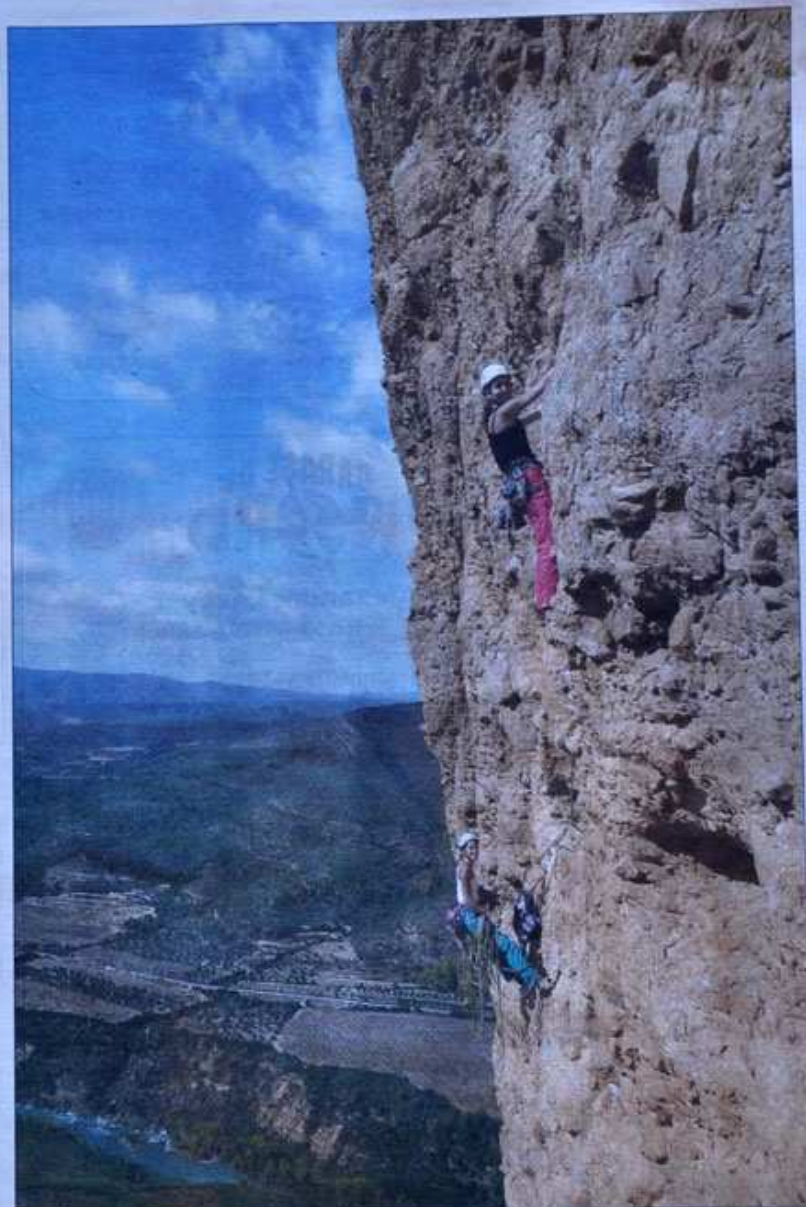
La Ligue valaisanne contre le cancer et la

**«On avait pensé obtenir quelque 8000 francs en tout mais c'était sans compter la générosité de nos parrains»**

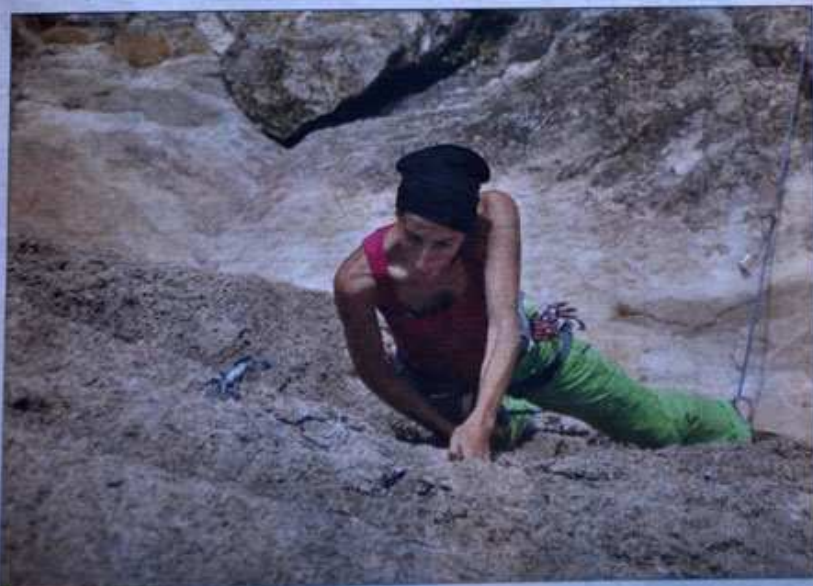
Ludvine Luisier

Fondation Etoile filante ont reçu 9000 francs chacune! Un montant important que les deux jeunes femmes ne pensaient jamais atteindre: «On avait pensé obtenir quelque 8000 francs en tout mais c'était sans compter la générosité de nos parrains.»

Avec 304 points obtenus à la force des bras et des jambes, Aline Sutterlin et Ludvine Luisier ont cassé la tirelire. Magnifique! Pour la petite histoire, les deux filles ont encore délié leur bourse pour ajouter une centaine de francs afin d'arriver à un chiffre rond. Elle n'est pas belle, la vie?



Ici, c'est Ludvine qui ouvre la voie.



Aline Sutterlin très concentrée...

### LES DEUX ASSOCIATIONS

Etoile filante est une fondation suisse qui travaille sur tout le territoire national depuis 1993. Son but premier est d'apporter de la joie et du divertissement à des enfants et des jeunes, jusqu'à l'âge de 18 ans, qui souffrent d'une maladie sévère, d'un handicap ou encore de séquelles sérieuses d'un accident.

Créée en 1959 par la Société médicale du Valais, la Ligue valaisanne contre le cancer (LVCC) est une association, sans but lucratif, indépendante, non confessionnelle et apolitique. Ses ressources proviennent essentiellement de dons, de legs et de l'organisation d'actions en sa faveur. Le soutien psychosocial est l'une des tâches principales de la Ligue contre le cancer, avec la promotion de la recherche, l'information, la prévention et la recherche de fonds.

[www.etoilefilante.ch](http://www.etoilefilante.ch) et [www.lvcc.ch](http://www.lvcc.ch)