

**3° convegno nazionale**  
**DIDATTICA E INCLUSIONE**  
**SCOLASTICA**  
*valorizzare le differenze e personalizzare gli apprendimenti*  
***Bolzano, 28 - 29 Novembre 2014***

## **Workshop 2**

**Esperienze di inclusione nella scuola primaria:**

***“In classe con Radio Magica:  
dall’ascolto attivo, al gioco, all’elaborazione  
linguistica”***

Giovanna De Appolonia

Giuseppina Gentili

Elena Rocco

Bolzano, 29 Novembre 2014

## Che cos'è Radio Magica?



# Radio Magica è la prima web radio in Italia per bambini da 0 a 13 anni

Palinsesto  
giornaliero con

- Storytelling
- Musica
- Programmi vari

DISNEY - COUNTIN' SHEEP		Regola il volume per ascoltare meglio la radio				
mercoledì 19 novembre	giovedì 20 novembre	venerdì 21 novembre	sabato 22 novembre	domenica 23 novembre	lunedì 24 novembre	martedì 25 novembre
11:30		ZANNA BIANCA (IL NARRATORE) (12A PUNTATA)				
11:45		STORIE PER TUTTI I GIORNI				
12:00		RACCONTI CROCCANTI				
12:15		STORIE DI CUORE				
12:30		STORIE DA LONTANO				
12:45		STORIE PER TUTTI I GIORNI				
13:00		MUSICA MAGICA!				
15:00		BUON POMERIGGIO!				

Insieme alla web radio nel portale  
[www.radiomagica.org](http://www.radiomagica.org)  
si trovano:

## 1. Una biblioteca digitale



## 2. Un capanno degli attrezzi



# Biblioteca digitale come elemento di inclusione sociale

LE STORIE VENGONO PROPOSTE IN QUATTRO DIVERSI FORMATI

...**AUDIO** letta da professionisti  
secondo le indicazioni di **esperti  
dell'età evolutiva** per accompagnare  
lo **sviluppo dell'ascolto attivo**



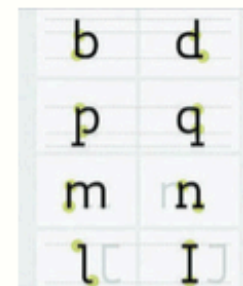
...**AUDIO e VIDEO IN SIMBOLI**  
per bambini con disturbi del linguaggio



...**AUDIO e VIDEO CON LIS**  
per bambini non udenti



...**TESTO CON FONT  
ALTA LEGGIBILITÀ**  
per dislessici



## Lo storytelling ha un ruolo fondamentale per la crescita dei bambini

- Consente ai giovani ascoltatori di esprimere, capire e controllare le proprie **emozioni**
- Consente di sviluppare la **concentrazione** e di allungare i tempi di **attenzione**
- Consente di arricchire il **vocabolario** ed imparare i diversi significati delle parole

## Il modello Radio Magica

### 1. Web radio e biblioteca digitale per:

- **Arricchire l'offerta culturale** destinata a famiglie, scuole e ospedali (luoghi di cura e assistenza dei bambini)
- **Valorizzare la metodologia pedagogica dello storytelling**
- **Ridurre le differenze territoriali**



# Il modello Radio Magica

## 2. Massimi e minimi tecnologici



## Il modello Radio Magica

### 3. Studio radiofonico + Equipe scientifica



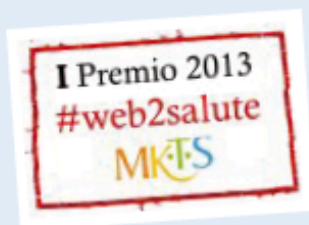
## Il modello Radio Magica

4. Bene collettivo originale e dinamico basato sul paradigma della open innovation:

**rete con musei  
parchi naturali  
acquari  
case editrici  
associazioni  
ospedali ...**

## Premi 2013-2014

**Visione, capacità di fare rete e professionalità sono state premiate.  
In 15 mesi dal suo decollo, Radio Magica Onlus ha ricevuto tre prestigiosi premi.**



### **Primo Premio Concorso Nazionale #web2salute**

promosso da Federazione Aziende Sanitarie Ospedaliere  
e Coordinamento Nazionale Marketing Sociale

*Roma, maggio 2013*

**Motivazione:** Rigoroso impianto progettuale e capacità di integrare media nuovi e tradizionali, valorizzandone con professionalità le specifiche potenzialità comunicative nella promozione della salute.



### **Premio Minerva, sezione Imprenditoria Sociale,**

*Roma, Campidoglio, novembre 2013*



### **Premio Andersen, Primo progetto web Protagonista della Promozione della Culutra e della Lettura.**

*Genova, maggio 2004*

**Motivazione:** Per aver saputo costruire, in breve tempo, una rete virtuosa e una piattaforma capaci di rendere pienamente accessibili le narrazioni per l'infanzia a tutti i bambini, indipendentemente dalle loro abilità di lettura; per la caparbia nell'aver portato un'idea a diventare una realtà concreta, sapendo trasformare i bisogni individuali in un'azione rivolta alla collettività.



Il portale ha , inoltre, ricevuto il marchio  
**“Designed for You and All”**  
conferito a prodotti

- **di alta qualità,**
- **a misura d’uomo,**
- finalizzati al **miglioramento della qualità di vita,**
- all’esplicazione dei **diritti civili,**
- alla facilitata **partecipazione** ad attività pubbliche e private, **minimizzando situazioni di discriminazione**

Chi sono gli utenti di Radio Magica?



## In quali contesti?

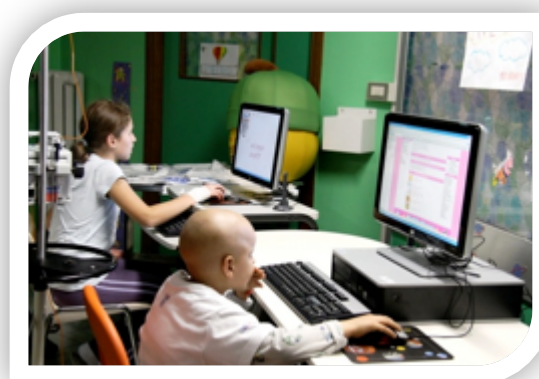
A scuola



In famiglia



In ospedale



# La Scuola

Dall'ascolto attivo ... alle esperienze apprenditive

Proposte operative tratte dal  
testo Erickson:  
"Il Laboratorio di ... Italiano 1"  
di Giuseppina Gentili





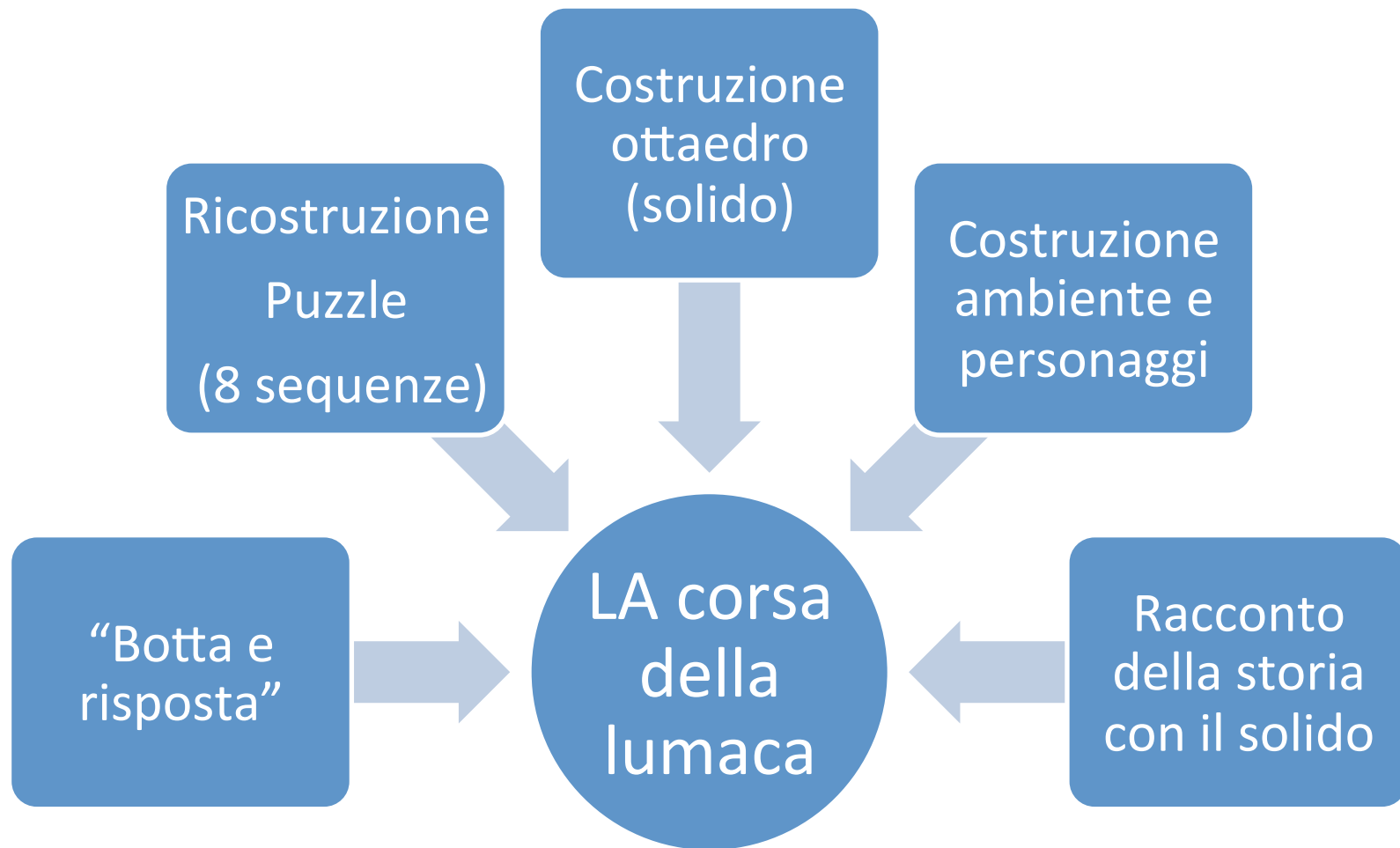
Video-narrazione con la LIS  
*La Corsa della Lumaca*  
di Manuela Monari  
ed. Zoolibri



<http://www.radiomagica.org/radio/leoncino-storie/#page-1>

## Caratteristiche della storia ...

- Linguaggio semplice ed efficace
- Tematiche spesso presenti nei vissuti dei ragazzi:
  - Accoglienza
  - Tolleranza
  - Rispetto delle diversità
  - Amicizia



## BOTTA E RISPOSTA



I bambini in cerchio sono divisi a coppie e ricevono la palla lanciata dall'insegnante. Il bambino che prende la palla dovrà rispondere a una domanda sulla storia. Prima di dare la risposta potrà però confrontarsi col suo compagno di squadra.

Quando la risposta è esatta, la coppia riceve alcune tessere di un puzzle che serviranno per un'altra attività ludico-apprenditiva.

## RICOSTRUZIONE DEL PUZZLE



Lavorando in coppia i bambini mettono assieme le tessere del puzzle, le incollano su un cartoncino e ricompongono la sequenza degli eventi



## COSTRUZIONE DEL SOLIDO



Ogni bambino riceve un modello su cartoncino A3 di un solido da ricostruire (per questa storia si tratta di un ottaedro) e un foglio con le immagini in sequenza della storia da colorare. Tali immagini andranno incollate sul solido in maniera casuale.



COSTRUZIONE DI ...

PERSONAGGI

E

AMBIENTI



## LA STORIA MATTA

Nei giorni successivi al laboratorio, i bambini potranno lavorare in coppie o in piccoli gruppi e tirare il loro solido, raccontando una storia che non segue le sequenze logiche. Daranno pertanto vita ad una storia tutta matta!





## COMPITO A CASA



Ogni bambino porterà a casa il solido e potrà usarlo per raccontare la storia a familiari e amici.

**Grazie per l'attenzione!**

