

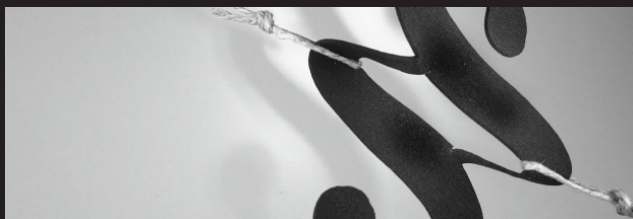
Spørg eksperten

Hvert 3. barns rådgivere har arbejdet i Statsforvaltningen, Ankestyrelsen og kommunen. Vi kender derfor skilsmisse- og børneområdet bedre end nogen anden aktør.

Vi har et solidt greb om reglerne og et særegent indblik i myndighedernes forvaltning af reglerne og myndighedernes måde at tænke på - og vi deler gerne ud af den viden.

Denne gratis folder giver dig et indblik i reglerne omkring:

FORÆLDERFREMMEDEGØRELSE



Hvert 3. barn ApS

T: 69 13 88 00

E: info@h3b.dk

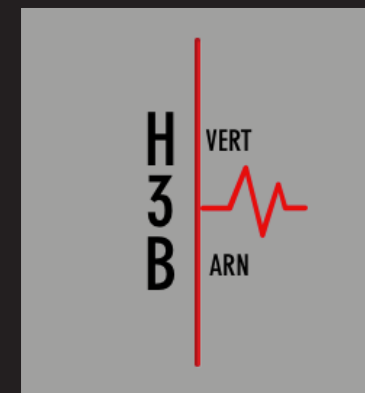
H: www.h3b.dk

©2015 Copyright

Alle rettigheder til materialet i denne e-bog tilhører Hvert 3. barn ApS.



PRÆGES DIT BARN TIL AT SE DIG I ET NEGATIVT LYS?





“En forælder, der udøver bevidst forældrefremmedgørelse, sætter sine egne behov før barnets. Gør man det, er man udfordret i sine forældreevner.”

Kendetegn

Forældrefremmedgørelse er et udbredt fænomen blandt opbrudte familier - i større eller mindre grad. Det kendetegnes ved, at den ene forælder indædt forsøger at vende barnet imod den anden forælder gennem en gentagen og vedvarende negativ påvirkning. Det er også karakteriseret ved, at barnet allierer sig mere og mere med den fremmedgørende forælder i modarbejdelsen af den anden forælder efterhånden som prægningssprocessen skrider frem. Det sker f.eks. gennem frygt for den pågældende eller blot ved simpel symbiotisk adlydelse (hvor barnet ukritisk parerer den fremmedgørendes ordre uden at vide eller forstå hvorfor). En fremmedgørende forælder kan også plante erindringer i barnet eller fremstå så skrøbelig, at barnet tror, at vedkommende er afhængig af barnets tilstedeværelse. Et forældrefremmedgjort barnet kan således ende med at have et uberettiget had eller stærkt modvilje mod den en forælder, hvorved denne forælders mulighed for at have en normaliseret kontakt til barnet vanskeliggøres.

Mange myndigheder møder fremmedgørelsessager med en holdning om, at børn har ret til at vælge en forælder fra. Men det er vigtigt at forstå, at fremmedgørelse handler om et tvunget fravalg. Barnet vil gøre det for at overleve prægningen.

Identificering

Det er muligt at identificere forældrefremmedgørelse. Der er flere gennemgående træk ved børn, som er blevet udsat for forældrefremmedgørelse. Afhængigt af hvor intensivt barnet er blevet påvirket, vil det vise et eller flere symptomer. Er der tale om en voldsom og bevidst forældrefremmedgørelse, vil barnet f.eks. udvise alle 8 af nedenstående symptomer:

- * barnet nedgør/hader den forældrefremmedgjorte forælder
- * barnet kommer med vage eller absurde rationaliseringer for nedgørelsen/hadet
- * barnet har ikke den samme ambivalente holdning til den forældrefremmedgørende forælder
- * barnet insisterer på, at beslutningen om at afvise den forældrefremmedgjorte forælder er dets beslutning alene
- * barnet forsvarer refleksmæssigt den forældrefremmedgørende forælder
- * barnet viser ingen skyld over at behandle den forældrefremmedgjorte forælder dårligt
- * barnet bruger voksenscenarier og -fraser
- * barnets nedgørelse omfatter ikke kun den forældrefremmedgjorte forælder, men også dennes familie og venner.

Typer

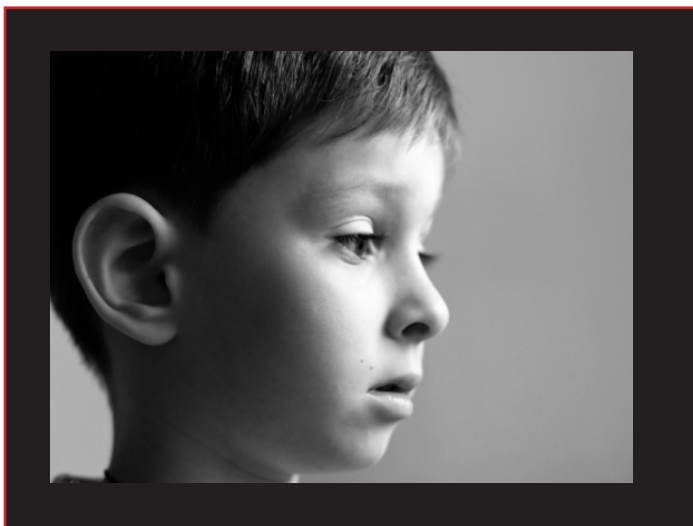
Det er vigtigt at understrege, at forældrefremmedgørelse kan finde sted både bevidst og ubevidst ligesom det kan variere i styrken. Det er også vigtigt at understrege, at fremmedgørelse kan have voldsomme konsekvenser for et barns udvikling.

Overordnet set er der to typer forældrefremmedgørelse:

Den ubevidste fremmedgørelse er den mest udbredte. Den sker ofte fordi det under et konfliktfyldt samlivsophør kan være svært - når bølgerne går højt - at huske på, at børn har "store" ører. Det kan også ske, fordi den fremmedgørende forælder ikke er opmærksom på, at vedkommende vedvarende omtaler den anden forælder i negative vendinger, når barnet er til stede.

Den bevidste fremmedgørelse, hvor der sker en decideret følelsesmæssig manipulation af barnet, er den mest skadelige. Den kan f.eks. forekomme, hvor den fremmedgørende forælder bevidst omtaler den anden forælder i negative vendinger og/eller inddrager barnet i voksenforhold, der kun vedrører forældrenes indbyrdes forhold og derfor er barnet uvedkommende. Den kan også forekomme, hvor den fremmedgørende forælder kanaliserer sin vrede mod den anden forælder på en uhensigtsmæssig måde. Der ses f.eks. i disse år et stigende antal anklager rettet mod den ene forælder, der omhandler alt fra, at barnet skulle være bange for den pågældende forælder uden egentlig grund, til langt mere alvorlige anklager som anklager om vold og misbrug.

Forældrefremmedgørelse er aldrig sundt for et barn, men bevidst forældrefremmedgørelse er et decideret psykisk overgreb. Ved bevidst forældrefremmedgørelse kan dit barn komme så meget i klemme i jeres konflikt, at det vælger side eller lukker ned for sine egne behov og sætter lighedstegn mellem den forældrefremmedgørende forælders og egne behov. Det vil barnet gøre i et forsøg på at overleve.



Anklages du uberettiget?

Hvis der fremsættes uberettigede anklager, bør du som fremmedgjorte forælder ikke bruge energi på at forsøge at forstå, hvorfor disse anklager fremsættes. Det egentlige motiv er ikke relevant for din kontakt til barnet og kan i øvrigt sjældent afsløres.

Du bør i stedet bruge din energi på at to ting: At få redskaber til at imødegå fremmedgørelsen hos dit barn, så jeres kontakt sikres, og at afvise anklagerne overfor offentlige myndigheder. Vi kan i Hvert 3. barn hjælpe dig med begge ting.

Bemærk at det har betydning, hvordan du reagerer på anklager. Myndighedernes antagelse er, at en uskyldig forælder gerne lader sig undersøge for at afvise beskyldningen, selv om mange forældre meget naturligt finder undersøgelserne krænkende.

De fleste, der udsættes for falske anklager, reagerer med en forståelig vrede. Det er forståeligt, men vi anbefaler alligevel, at man gør sig bevidst om vredens potentielle konsekvenser samt holder øjet på bolden: Beskyldninger har kun betydning, hvis de bliver godtaget af myndighederne.

Hvert 3. barn kan hjælpe

Vi er et team af professionelle, som har specialiseret sig i barnets rammer ved skilsmisse og uenighed om forældremyndighed, bopæl, samvær, børne- og relationsmønstre, dynamikker i opbrudte familier og ikke mindst afkodning af børn.

Vi møder alt for mange situationer, hvor et barn udsættes for negativ prægning (forælderfremmedgørelse) uden at nogen myndigheder sætter kvalificeret ind. Det vil vi gerne gøre noget ved.

Vi kan give dig redskaber til at give dit barn et frirum, hvis du oplever, at dit barn forælderfremmedgøres. Det så du imødegår fremmedgørelsen og får slået et slag for at sikre kontakten til dit barn. Vi kan også hjælpe dig med din sag hos myndighederne. Det både i forhold til at sikre, at myndighederne identificerer fremmedgørelsen, og i forhold til at kvalitetssikre myndighedernes børnesagkyndige arbejde, så du sikres, at dit barns udtalelser, kropssprog og situation afkodes korrekt af myndighederne.

Vores mål er at yde en helhedsorienteret og empatisk indsats. Vi har specialiseret os i sager hos Statsforvaltningen, Ankestyrelsen og kommunerne, fordi det ofte er der, sagerne går galt, fordi forælderfremmedgørelse overses/mistolkes.

Du styrer slagets gang

Vi mener, at du bør sidde i førersædet på din sag ligesom du skal kunne gennemskue og styre økonomien forbundet med sagen. Derfor tager vi ikke den fulde bold og løber med den, som advokaterne gør. Vi løber kun med den bold, som du har behov for, at vi hjælper med.

Vi skræddersyr med andre ord vores hjælp til dine konkrete behov. Samtidig har vi fokus på netop din situation samt dine og dit barns behov i processen.

Du bestemmer selv, hvor meget, hvordan og hvornår vi skal hjælpe dig.

Praktisk information

Økonomien skal holde

Alle skal have råd til rådgivning med et højt fagligt niveau. Derfor har vi både lave priser og en unik betalingsmodel, så du undgår økonomiske overraskelser.

Klippekort

Du køber et klippekort - vi bruger klip, når vi arbejder. Du bestemmer i den forbindelse hvornår, hvordan og hvor meget, vi skal arbejde. Ubrugte klip tilhører selvfølgelig dig - ikke os. Læs mere i vores forretningsbetingelser.

Min konto

Vores betalingsmodel centrerer sig om vores online kundeportal, som automatisk opretter en personlig kundekonto til dig, første gang du logger ind på portalen. Du finder portalen på vores hjemmeside www.h3b.dk (tryk "MIN SIDE"). Her kan du bl.a. tanke klippekort op, følge dit forbrug af klip, se dine stamdata inkl. kontaktoplysninger, booke møder mv.

Møder

Vores møder afholdes som udgangspunkt som telefoni-møde i et virtuelt mødelokale, men vi kommer også gerne til dig, hvis du skulle foretrække et personligt møde (der afregnes da for transport). Dine behov sætter dagsordenen.

