

Bericht Nr. 106254/13 Erstprüfung (ITT)

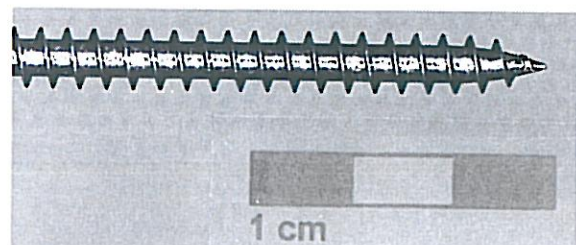
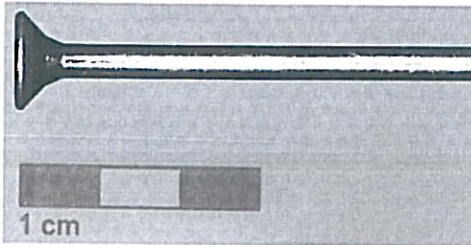
Auftraggeber: AVVIO GmbH & Co KG; Im Erlengrund 5;
8410 Wildon (Österreich)

Grundlage: EN 14592:2008 (D)
Schrauben für Erzeugnisse aus Bauholz für tragende Zwecke

Maße: Durchmesser 6,0 mm

Werkstoff: AISI / SAE C1022

Abmessungen für Schraube 6,0 x 240 CPS



Maße	gemessene Werte in mm					Mittelwert in mm	Abmessungen bezogen auf MW in %
	1	2	3	4	5		
d_h	11,8	11,8	11,8	11,7	11,7	11,8	+ 0,37 - 0,68
d_s	4,09	4,10	4,08	4,10	4,10	4,09	+ 0,22 - 0,41
l	238	239	239	239	238	239	+ 0,14 - 0,18
d	5,93	5,98	5,87	5,94	5,96	5,94	+ 0,69 - 1,08
d_1	3,48	3,49	3,45	3,52	3,46	3,48	+ 1,21 - 0,84
h	2,71	2,64	2,66	2,67	2,66	2,67	+ 1,43 - 1,18
l_g	75,5	75,0	75,3	75,0	74,9	75,1	+ 0,47 - 0,36

d_s = Schaftdurchmesser

