

# Windows 7 サポート終了！ Windows 10へのPC切り替え時、 UPSの導入もご検討ください。

2020年1月14日にWindows 7 のサポート期間が終了となります。  
サポート終了後は、セキュリティ更新プログラムなどの重要なサービスが提供されなくなり、  
そのままPCを利用し続けると、セキュリティ上、危険な状態になってしまいます。  
⇒PC (OS) の切り替えが必要になっています。



**PCと一緒に導入すれば、保守期間も揃い管理がラクです！**

## なぜUPSの切り替えも必要なの？

**理由①：PCが最新の型に変わると“消費電力”  
などの仕様も変わってきます。**

PCの消費電力が変われば、UPSの出力容量がその対応範囲なのか、対応範囲だとしてもバックアップ時間も変わってしまう…といったことが起こります。また、当然OSも変わりますので、シャットダウンソフトも対応版への変更が必要になってきます。

**理由②：UPSのバッテリーは劣化します。**

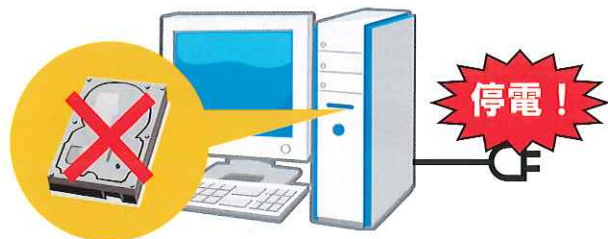
UPSのバッテリーはご使用の環境によって、その寿命が大きく異なってきます。  
定期的な点検と早めの交換が大切です。

▼バッテリー寿命

バッテリー種類	バッテリー寿命	
	周囲温度25℃	周囲温度30℃
長寿命バッテリー	4～5年	2～2.5年
標準寿命バッテリー	2～3年	1～1.5年

## 停電が起こるとPCやサーバがどうなるの？

停電が起こるとPCやサーバへの電力供給が突然停止。正規のシャットダウン操作を行えなかったために、こんなことに！



- HDD/SSDが破損して、大切なデータベースや顧客情報など機密データが消失！信用問題に！！
- ファイルサーバがダウンして、共有データにアクセスできなくなる。

**更に！**

OSデータまで破損していた場合は、PCやサーバが起動しなくなり、復旧までに更なる費用と時間が必要になる。

### 復旧費用はどのくらい？

データ復旧：一般的に150,000円以上  
100万円以上かかることも…  
HDD交換：30,000円～150,000円以上も

### 復旧までの時間は？

即日復旧できる場合もありますが、目安としてハードなら1日～1週間。データ内容、システムの状態等により、1ヶ月～半年ほどかかる場合もあります。

最新のPCはHDD/SSDも大きくなり保存しているデータ量も莫大に！

## 莫大なデータを守るのは、UPSです！

UPSは停電時、一定時間電力を供給、その間に自動で機器を正しくシャットダウンします。



# PCの停電対策に、BWシリーズ！



- PC/ワークステーションにも安心して使用できる  
正弦波出力
- UPSの状態がひと目でわかるLCD搭載
- 横置きでも見やすい回転式LCD  
(BW120T/BW100Tのみ)
- 通信インタフェース USB/接点信号対応
- 自動シャットダウンソフト無償ダウンロード
- バッテリ交換がさらに簡単に
  - ・ 工具無しでバッテリー交換が可能
  - ・ バッテリを差し込むだけ。コネクタ接続作業が不要 (BW120T/BW100Tのみ)
  - ・ ホットスワップ対応
- 無償保証期間延長サービスパック対象機種

## BW120T

メーカー希望小売価格  
¥57,200 (税抜価格)

出力容量 1200VA 730W	出力コンセント数 4	バックアップ時間 3.6分	バッテリー交換可 ホット スワップ	自動シャット ダウンソフト 無償ダウンロード	USB 接点信号	長寿命バッテリー 5年
------------------------	---------------	------------------	-------------------------	------------------------------	-------------	----------------

■ 本体サイズ：W85×D342×H235mm ■ 本体質量：約7.9kg

## BW55T

メーカー希望小売価格  
¥28,800 (税抜価格)

出力容量 550VA 340W	出力コンセント数 4	バックアップ時間 3.6分	バッテリー交換可 ホット スワップ	自動シャット ダウンソフト 無償ダウンロード	USB 接点信号	長寿命バッテリー 5年
-----------------------	---------------	------------------	-------------------------	------------------------------	-------------	----------------

■ 本体サイズ：W90×D291×H165mm ■ 本体質量：約4.5kg

## BW100T

メーカー希望小売価格  
¥47,800 (税抜価格)

出力容量 1000VA 610W	出力コンセント数 4	バックアップ時間 4.3分	バッテリー交換可 ホット スワップ	自動シャット ダウンソフト 無償ダウンロード	USB 接点信号	長寿命バッテリー 5年
------------------------	---------------	------------------	-------------------------	------------------------------	-------------	----------------

■ 本体サイズ：W85×D342×H235mm ■ 本体質量：約7.9kg

## BW40T

メーカー希望小売価格  
¥24,000 (税抜価格)

出力容量 400VA 250W	出力コンセント数 4	バックアップ時間 5.4分	バッテリー交換可 ホット スワップ	自動シャット ダウンソフト 無償ダウンロード	USB 接点信号	長寿命バッテリー 5年
-----------------------	---------------	------------------	-------------------------	------------------------------	-------------	----------------

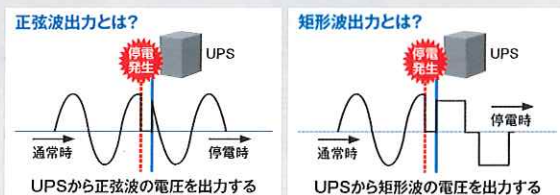
■ 本体サイズ：W90×D291×H165mm ■ 本体質量：約4.5kg

PCには“正弦波出力”のUPSが最適と言われていることはご存知でしょうか？  
というのも、正弦波出力以外のUPSを使うとシステムに障害が起こってしまう場合があります。

- 一部を除き、ほとんどのメーカーのPC/サーバはPFC電源を採用しています。
- PFC電源を採用している製品の電源仕様欄には、「入力波形は正弦波のみサポート」「正弦波出力UPS使用を推奨」「UPS（無停電電源装置）を使用する場合には、正弦波タイプを必ず使用してください」などと記載されているのが一般的です。

### 例)PC仕様書

USB	USB 2.0 (本体前面×2、本体背面×4)
インターフェイス	シリアル RS-232C D-sub 9ピン×1 パラレル 選択可能 ディスプレイ DVI-D (15ピン) 5-Pin D-sub 15ピン×1
電源	AC100V±10%、50/60Hz (入力波形は正弦波のみをサポート)
消費電力	Windows® 7 Professional 32ビット版 約25W (最大約145W) Windows® 7 Professional 64ビット版 約25W (最大約145W) Windows® XP Professional 約25W (最大約145W) Windows Vista® Business 約25W (最大約145W)
AC100V±10%、50/60Hz (入力波形は正弦波のみをサポート)	



PFC電源搭載機器のバックアップには「正弦波出力」のUPSをご使用ください。

ご購入前の機種選定についてのご相談から、ご購入後の設置に関するアドバイスやトラブル対応など、さまざまなご相談に無料で対応させていただきます！

### オムロン電子機器カスタマサポートセンター

フリーダイヤル  
**0120-77-4717**

メールアドレス omron\_support@omron.com

- ご用命・お問い合わせは