



三菱電機FAサイトの
特設ページでは、お客
さまのさまざまな「課
題」を紹介しています。

モニタ機能で、 装置にある各センサの トラブル発生を未然に防止！

- ✓ センサの受光量低下が見える！
- ✓ 工場に出向かずに事務所のパソコンから確認できる！
- ✓ 点在する装置の定期点検も短時間で完了！

GX Works3のセンサ・機器モニタ機能でセンサの光量や受光部の感度を確認できます。センサがONしなくなる前に、メンテナンスを実施できます。

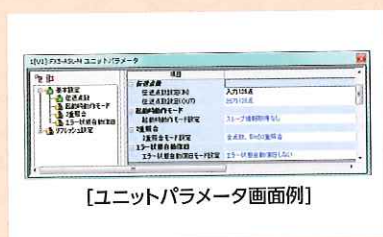


センシングレベルが、
少し低下している。
メンテナンスをしよう！

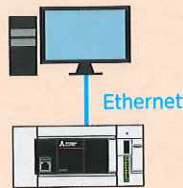
センサ状態の見える化を実現！

iQ-F(マスタ側)のパラメータ設定

GX Works3でFX5-ASL-Mをユニット追加し、ユニットパラメータの設定を行います。



[ナビゲーションウィンドウ]⇒[パラメータ]⇒
[ユニット情報]⇒[FX5-ASL-M]⇒[ユニットパラメータ]

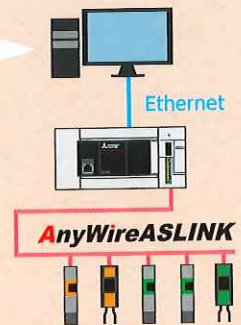


接続機器の自動検出

接続されたスレーブユニットの情報を自動で読み出すことにより、パラメータの設定工数を削減できます。



[ナビゲーションウィンドウ]⇒[パラメータ]⇒
[ユニット情報]⇒[FX5-ASL-M]⇒
[AnyWireASLINK構成]



Point!

AnyWire省配線システムが便利!

さらに!

簡単接続/分岐

リンクコネクタを使えば、従来にない使い勝手で配線が簡単です。
挟んで圧接するだけで作業時間を短縮できます。



電線を挟む

専用工具で圧接

完成

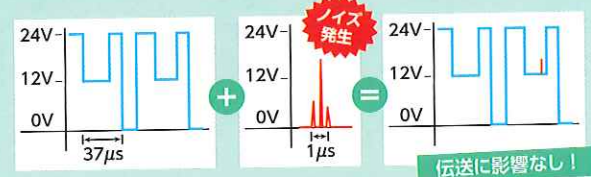
AnyWireASLINKで、こんな付加価値も!

予防保全: センサ情報をシーケンサで監視したり、パラメータを変更できます。ちょこ停を未然に防ぐ「予防保全」が実現できます。

断線検知: 接続したセンサケーブルの断線や電源線の短絡を監視し、シーケンサに通知します。断線の場所と原因を素早く特定できます。

高いノイズ耐性

一般的な3~10Mbps程度に対し、27kHzの伝送クロック周波数のため、ノイズの影響を受けにくいです。



詳細は、三菱電機FAサイトをチェック!



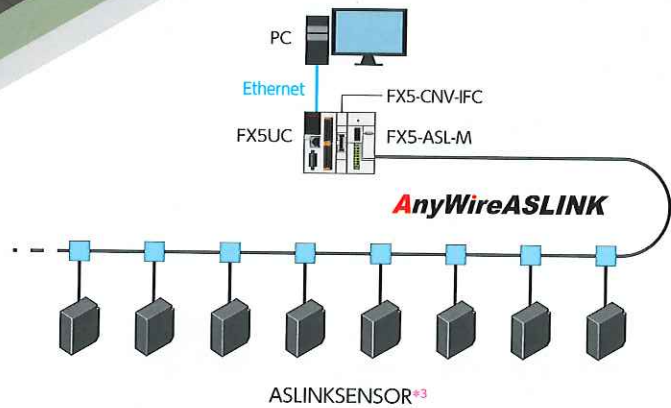
デジタルリンクセンサ
AnyWireASLINK

設備の状態を**見える化**！保全作業も**効率化**！！

既存の設備にセンサを追加。シーケンサでセンサの受光量を監視することで、センサのトラブルをいち早くキャッチすることが可能です。



システム構成例



製品構成例

配線費用は含まれていません。価格はお近くの販売店にご確認ください。

● FX5UC-32MT/DS-TS ^{*1}	¥72,000/台
● FX5-CNV-IFC	¥4,500/台
● FX5-ASL-M	¥49,000/台
● BS-H0117-PC-SET ^{*2} (ASLINKSENSOR)	¥15,800/台

MELSEC iQ-Fで「設備の見える化」！

- *1：プログラム作成や各種パラメータ設定には、GX Works3が別途必要となります。
- *2：お客さまの設備構成・規模によるため、お取り扱いの当社にご確認をお願いいたします。
- *3：株式会社エニワイヤ製

本資料に掲載の価格は標準価格です。価格に消費税は含まれておりません。



他にも！さまざまな工程で使えます

【物流倉庫】

・多数のセンサの調整も、遠隔監視なら楽に管理できます。

センサ3が受光量低下による誤検知を起こしています。



すぐにメンテナンスします。



三菱電機FAチャンネル
MITSUBISHI ELECTRIC Factory Automation
三菱電機 FA YouTube | Q



三菱電機 FA

検索

www.MitsubishiElectric.co.jp/fa

メンバー登録無料！

▲ 安全に関するご注意

・本資料に記載された製品を正しくお使いいただくためご使用前に必ず「マニュアル」をお読みください。

商標、登録商標について

- ・ Ethernetは、米国 Xerox Corporationの商標です。
- ・ Anywire, ANYWIREASLINK, ASLINKSENSORは株式会社エニワイヤの登録商標です。
- ・ 「YouTube」および YouTube のロゴマークは、Google Inc. の商標または登録商標です。
- ・ その他、本文中に記載の会社名、商品名は、それぞれの会社の商標または登録商標です。

三菱電機株式会社

〒100-8310 東京都千代田区丸の内2-7-3(東京ビル)

本社(機器営業部)...	(03)5812-1450	神奈川支社.....	(045)224-2624	関西支社.....	(06)6486-4122
北海道支社.....	(011)212-3794	北陸支社.....	(076)233-5502	中国支社.....	(082)248-5348
東北支社.....	(022)216-4546	中部支社.....	(052)565-3314	四国支社.....	(087)825-0055
関東支社.....	(048)600-5835	豊田支店.....	(0565)34-4112	九州支社.....	(092)721-2247
新潟支店.....	(025)241-7227	静岡支店.....	(054)202-5630		