

UPSを“見える化” UPSで“見える化” オムロンなら可能です！

オムロンUPS専用自動シャットダウンソフトPowerAct Proを使用すれば、UPS本体/バッテリーの状態を“見る”ことができます。



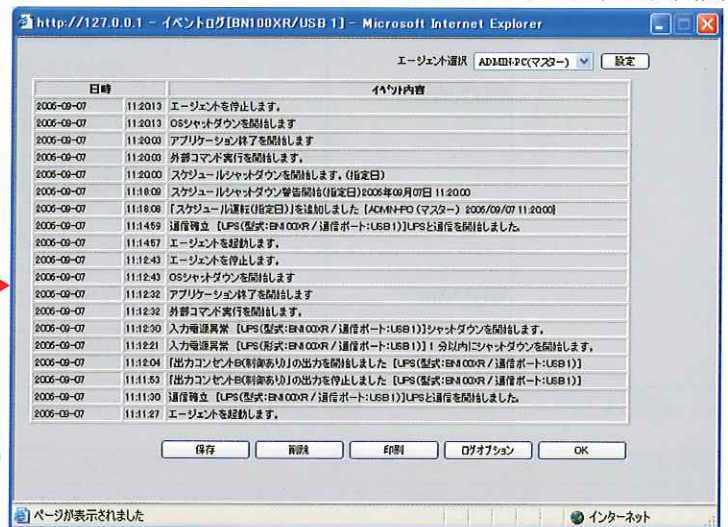
UPSの動作状態を表示

バッテリー自動診断の結果を表示

電源状態をリアルタイムで表示

スケジュール運転で設定された起動停止時間を表示

PowerAct Proイベントログ画面

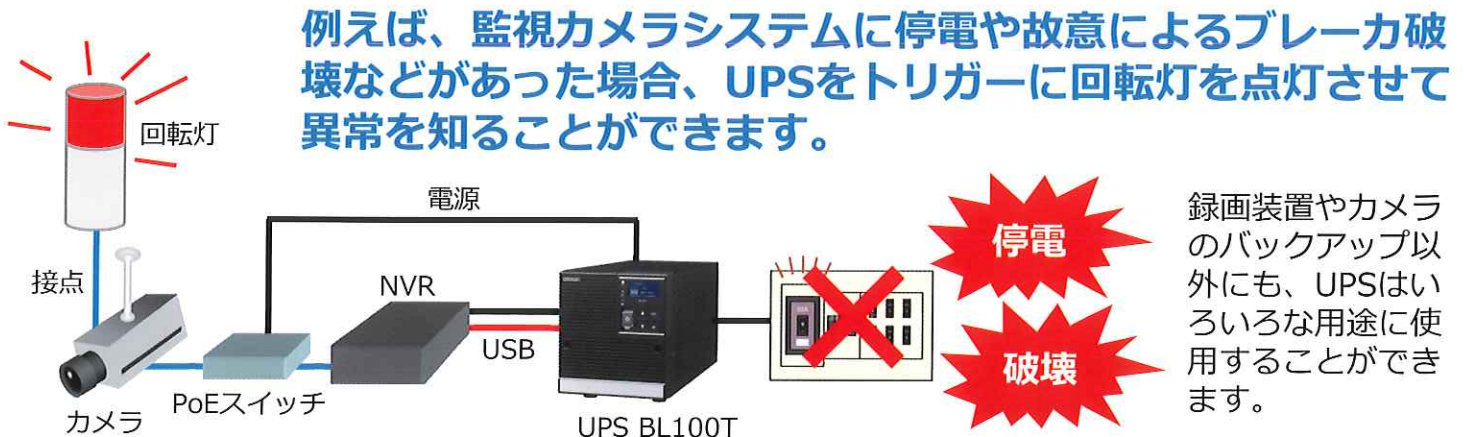


PowerAct Proメイン画面

イベントログも表示/確認できます

UPSの状態を正しく把握することで、安全安心な電源管理を簡単に行うことができます。

UPSをトリガーに電源異常を“見る”ことができます。



UPSはご使用になる出力容量に応じて、 入カプラグの交換が必要になる場合があります。

入カプラグ交換可能機種と出力容量 (常時インバータ給電方式UPS)

形状	型式	入カプラグ 電流定格	使用可能な プラグ形状	対応状況	最大出力容量		入カプラグ設定方法
					VA	W	
タワー型	BU150SW	20A	NEMA L5-20P	○	1500	1050	設定スイッチにて選択可能
			NEMA 5-20P	△			
		15A	NEMA 5-15P	●	1100	950	
ラックマウント型	BU300RW	35A以上	端子台接続*1	△	3000	2400	
		30A	NEMA L5-30P	●	2400	1920	
		20A	NEMA L5-20P	△	1600	1280	
			NEMA 5-20P	△			
		15A	NEMA 5-15P	△	1100	880	
	BU200RW	30A	NEMA L5-30P	△	2000	1600	
		20A	NEMA L5-20P	△	1600	1280	
			NEMA 5-20P	△			
		15A	NEMA 5-15P	●	1100	880	
	BU150R	20A	NEMA L5-20P	○	1500	1200	
			NEMA 5-20P	△			
15A		NEMA 5-15P	●	1200	1050		

*1 UPSの入カケーブルを取り外し、定格35A以上の電源ケーブルを使用して配電盤の端子台に直結した場合

- 標準装備
- 製品に同梱
- △ お客様にてご用意

プラグ 規格名称	入カプラグ			
	NEMA L5-30P	NEMA L5-20P	NEMA 5-20P	NEMA 5-15P
許容電流	30A	20A		15A
形状				

お問い合わせ先

オムロンソーシャルソリューションズ株式会社

IoTソリューション事業本部
〒108-0075 東京都港区港南2-3-13 品川フロントビル7F
TEL 03-6718-3644

■商品に関するお問い合わせ

オムロン電子機器カスタマサポートセンタ

☎ 0120-77-4717 TEL 03-5781-3930

メールアドレス omron_support@omron.com

受付時間：月曜日～金曜日 9:00～17:30 (12:00～13:00を除く)

※祝祭日、当社の休日を除きます。

●ご用命・お問い合わせ