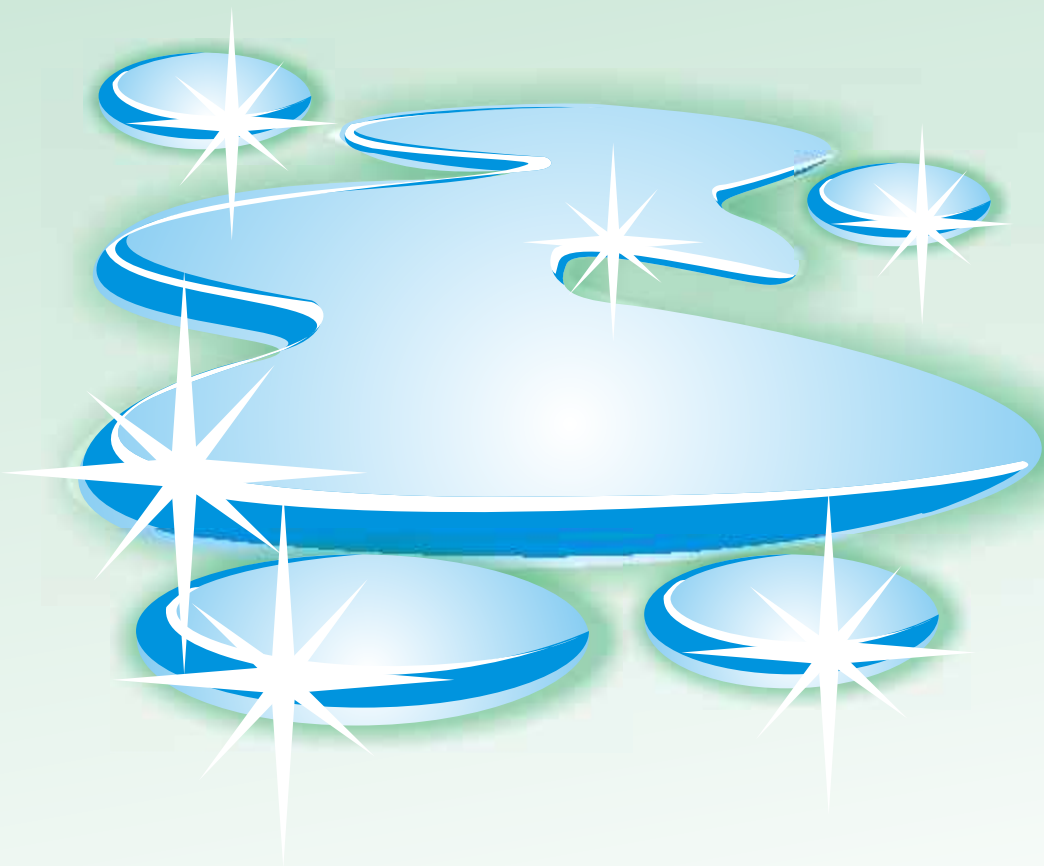


DOENÇAS RELACIONADAS COM A ÁGUA



embasa

empresa baiana de águas e saneamento s.a.

A água pode transmitir doenças, direta ou indiretamente, das seguintes formas:



a) **Beber água contaminada por micróbios ou contendo substâncias nocivas à saúde humana.**



b) **Comer alimentos contaminados pela água.**



c) **Tomar banho em água onde existem parasitos.**

CUIDADO! NÃO BEBA ÁGUA CONTAMINADA!

As pessoas saudáveis adquirem doenças ao beber água contaminada, e podem contrair

febres: **tifóide e paratifóide, diarreia, hepatite, poliomielite** e verminoses provocadas pela **lombriga, oxiúrus, solitária, ameba e giardia.**

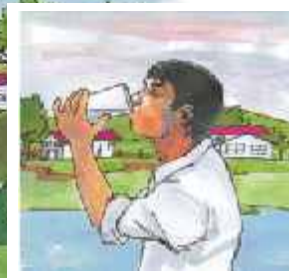
Para evitar a transmissão de doenças através da água

contaminada, devemos adotar as seguintes medidas:

- Proteger açudes e poços utilizados para o abastecimento, **evitando a contaminação da água.**

- Tratar a água, eliminando micróbios e impurezas nocivos à **saúde humana.**

- Filtrar e ferver a água.



As fezes carregam micróbios de doenças que contaminam a água.

NÃO COMA ALIMENTOS CONTAMINADOS PELA ÁGUA!



É o caso de alguns alimentos crus, como por exemplo, as verduras. Elas são contaminadas pela água de irrigação. Essa água pode ter micróbios provenientes de fezes de indivíduos doentes. Desta forma, pode transmitir a ameba e outras verminoses.

Para evitar transmissão das doenças através de alimentos contaminados pela água, devemos adotar as seguintes medidas:

- Observar a procedência de verduras, legumes e hortaliças.
- Não irrigar verduras com água



contaminada.

- Lavar sempre as frutas, verduras e hortaliças antes de comê-las.

CONTATO DA PELE COM ÁGUA CONTENDO PARASITOS



Diversos parasitos, como o **Schistosoma**, podem viver e se multiplicar no intestino de uma pessoa, prejudicando o seu organismo.

Os ovos destes parasitos, muito pequenos, só podem ser vistos com o auxílio de um microscópio, e são expelidos junto com as fezes.

Estes ovos, quando carregados para os rios, açudes ou lagos, dão origem à pequeninas larvas. Estas larvas penetram nos caramujos, multiplicando-se e transformando-se em pequeninos vermes.

Os vermes, saem do caramujo e vão infestar a água.

Ao entrar em contato com águas infestadas, o homem adquire a **Esquistossomíase**, pois os vermes penetram pela pele.

Para evitar doenças, devemos adotar as seguintes medidas:

- Construir privadas, isolando as fezes.
- Evitar o contato com as águas que possam estar infestadas com **Schistosoma**.
- Adotar medidas para eliminação do caramujo, evitando assim que as larvas do **Schistosoma** se transformem em vermes.

QUALIDADE DA ÁGUA



A água da chuva, ao cair, é pura.

Ao entrar em contato com o solo, no entanto “dissolve” grande número de substâncias. Da mesma forma, a água

carrega grande quantidade de materiais em “suspensão”. Dentre os materiais dissolvidos

pela água, encontra-se o calcáreo que torna a água “dura”, dificultando o uso do sabão.

Outras substâncias como ferro, dão “cor” e “sabor” desagradável à água.

A água transporta partículas muito finas do terreno por onde passa, causando turbidez, ou seja, apresentando coloração.

A água quando, passa por terrenos contaminados por fezes, transporta micróbios que causam doenças.

Em consequência das suas qualidades de dissolver e transportar matérias, a água pura não é encontrada na natureza.

Água Potável é a que não contém micróbios ou substâncias nocivas à saúde humana.

A qualidade da água é avaliada por meio de exames realizados em laboratórios especializados. Somente o exame de laboratório pode determinar se a água é potável e não causa problemas à saúde humana.

TRATAMENTO DA ÁGUA

O tratamento da água consiste em torná-la potável e adequada ao consumo da população.

As águas de superfície: rios, açudes e lagoas, necessitam de tratamento, pois estão sujeitas a grandes variações na sua qualidade.

Este tratamento, é feito nas estações de tratamento e normalmente compreende processos de:

- **Decantação**
- **Filtração**
- **Desinfecção**

DECANTAÇÃO

As substâncias são carregadas pela velocidade da água em movimento.

Quando se diminui a velocidade da água, diminui também a capacidade de suspensão.

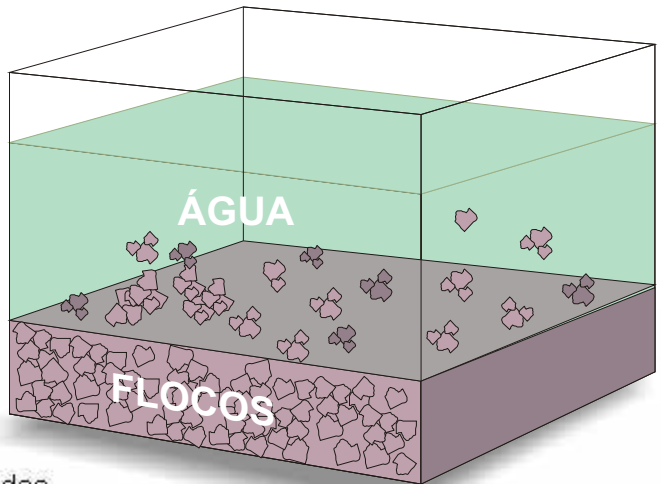
Este fenômeno é chamado “decantação” e provoca a deposição das partículas mais pesadas.

A medida que diminui a velocidade da água, as partículas mais leves se decantam.

As partículas sólidas que se depositam arrastam consigo os micróbios, melhorando a qualidade da água.

A unidade da estação de tratamento responsável pela decantação é o decantador.

O decantador é um grande tanque onde a velocidade da água é reduzida, possibilitando a



decantação.

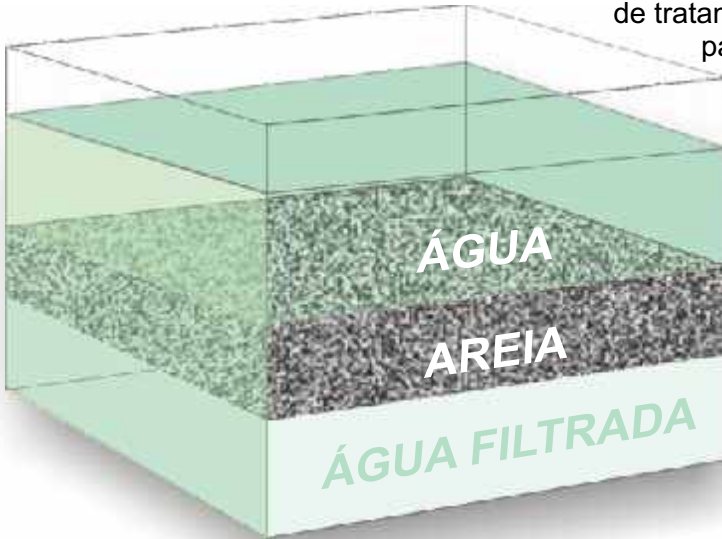
Muitas vezes, são colocados produtos químicos para auxiliar na decantação da água.

Estes produtos são chamados **coagulantes**, e têm a função de aglomerar as impurezas da água. Esta aglomeração de impurezas, denominada **flocos**, é a mais pesada, decantando com mais facilidade.

O coagulante mais utilizado é o sulfato de alumínio.

FILTRAÇÃO

Na sequência do processo de tratamento, a água passa por um meio poroso, deixando impurezas. O meio filtrante mais utilizado é a areia, devidamente selecionada. Na filtração é eliminada a sujeira e reduzido quase todos os micróbios que conseguiram sobreviver à decantação.

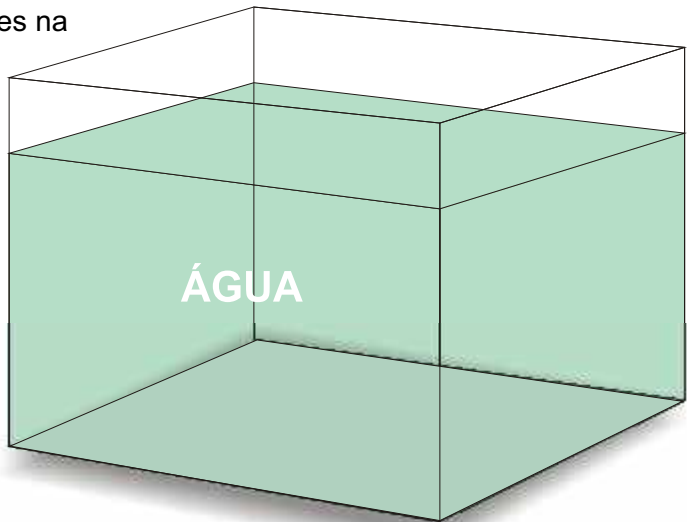


DESINFECÇÃO

Nessa etapa são eliminados os micróbios existentes na água.

O **desinfecante** mais utilizado é o cloro porque não é nocivo ao homem nas quantidades adequadas para desinfecção da água.

O cloro é aplicado na água através de **cloradores** que têm a finalidade de garantir que seja adicionada à água uma quantidade sempre correta de cloro.



Hepatite A

Um problema de saúde que você pode evitar!

Hepatite A

A hepatite A é uma doença infecciosa aguda, causada por um vírus específico, que produz inflamação e necrose do fígado. A transmissão desse vírus pode ser fecal, ou oral, através da ingestão de água e alimentos contaminados ou diretamente de uma pessoa para outra.

Transmissão

O ser humano é o único hospedeiro natural do vírus da hepatite. A principal forma de transmissão é de uma pessoa para outra. Dez dias depois após uma pessoa ser infectada (desenvolvendo ou não as manifestações da doença) o vírus passa a ser eliminado nas suas fezes, isso durante cerca de três semanas.

O período de maior risco de transmissão é de uma a duas semanas antes do aparecimento dos sintomas. A transmissão pode ocorrer através da ingestão de água e alimento contaminados por pessoas infectadas, que não obedecem normas de higiene, como a lavagem das mãos após uso de sanitários.

O consumo de frutos do mar, como mariscos crus, ou inadequadamente cozidos, está particularmente associado com a transmissão: esses organismos concentram o vírus, por filtrarem grandes volumes de água contaminada.

Medidas de prevenção

- Utilizar água tratada ou fervida;
- Consumir alimentos cozidos;
- Lavar cuidadosamente as mãos com água e sabão, antes das refeições;
- Evitar o consumo de bebidas e qualquer tipo de alimento de procedência duvidosa e;
- Vacinar, quando houver indicação.

Cuide de sua saúde:

Use água tratada com garantia de qualidade da Embasa.

