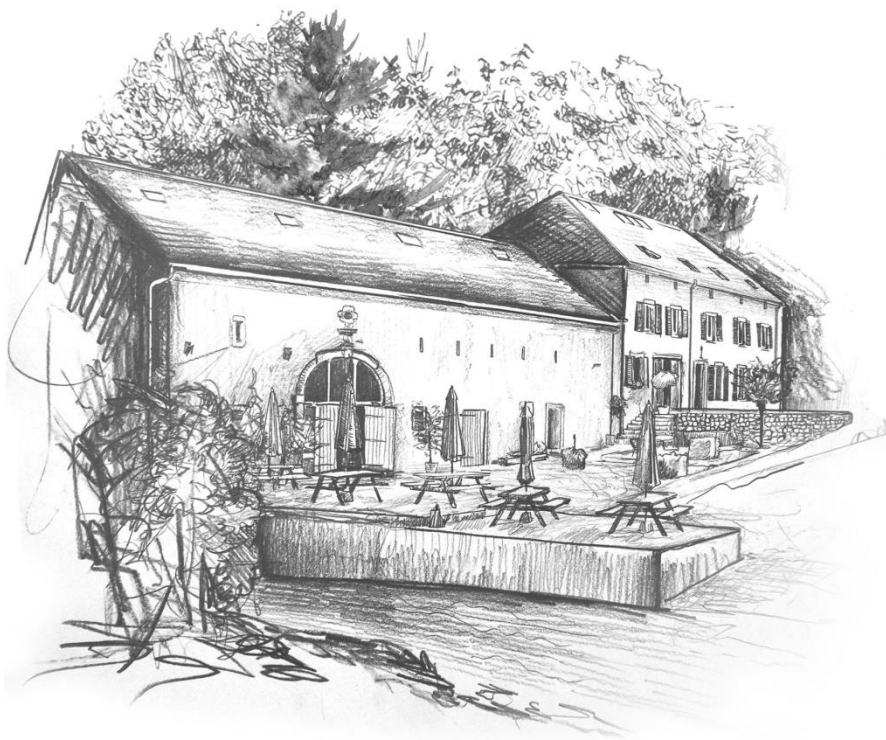


# *Le Moulin d'Altuvies*



*Un lieu d'exception pour  
votre mariage*

# Bienvenue au Moulin

Le Moulin d' Altwies , un cadre magique pour organiser le mariage de vos rêves.

Construit en 1769, le Moulin entièrement rénové, vous accueille dans sa salle de banquet pierres apparentes et vous propose un événement haut de gamme et « sur mesure ».

Décor chaleureux, coin cheminée et une excellente gastronomie sont les clés d'un service d'exception dans un lieu magique au centre d'un paysage qui allie nature et authenticité.

Vous souhaitez organiser cet événement unique dans ses moindres détails : le Menu (choix entre 4 Traiteurs), les boissons, l'animation, la décoration florale et l'art de la table ...

L'équipe du Moulin, en coopération avec l'agence événementielle New Spirit, vous offrent leur expérience et leur savoir-faire pour vous conseiller et pour faire de votre mariage le plus beau jour de votre vie.

Conseils pratiques sur [www.conseils-mariage.lu](http://www.conseils-mariage.lu)





Nos locaux, entièrement restaurés, peuvent accueillir jusqu'à 300 personnes (debouts)



De la salle de banquet au bar tendance avec son coin cheminée en passant par le salon lounge avec vue sur l'authentique roue du Moulin, tout est à votre disposition pour faire de votre mariage une expérience inoubliable.

# *Le Moulin*



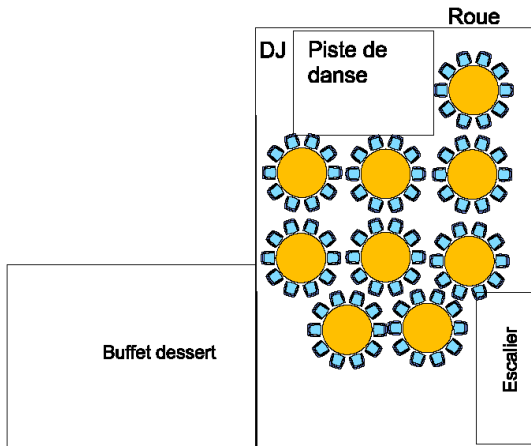
# La salle principale

Avec ses 150 m<sup>2</sup>, la salle principale vous offre une capacité d'accueil jusqu'à 150 personnes assises.



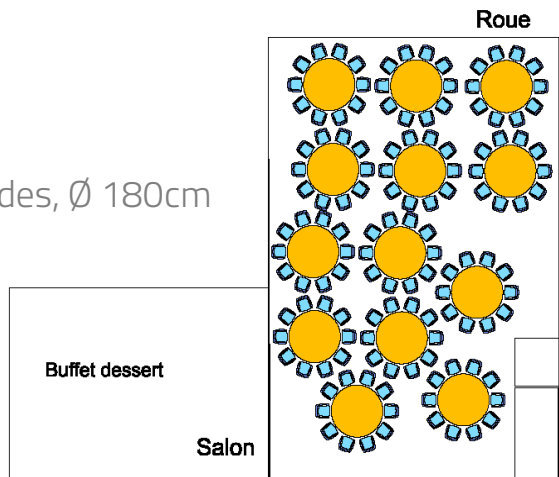
Ayant une multitude d'options quant à la disposition des tables, nous pouvons vous proposer un agencement personnalisé de notre salle de réception en pierres apparentes pour vous offrir un événement sur mesure.

# Plan de salle



Pour 90 personnes : Tables rondes, Ø 180cm, avec piste de danse

Pour 130 personnes : Tables rondes, Ø 180cm



Et aussi :

150 personnes : Tables rectangulaires, longueur 180cm largeur 80cm

180 personnes : Tables hautes

300 personnes : Tables hautes mange debout sur les 2 étages

# Salon et Lounge

Que ce soit pour prendre un digestif et fumer un cigare dans notre espace lounge avec vue sur la roue du moulin ...



... Ou pour installer un délicieux buffet ou un coin photo dans notre salon afin d'immortaliser cette journée magique...



... Notre équipe saura réaliser tous vos vœux.

# *Nos offres*



# Location et services

Prestations obligatoires	Prix (€) HTVA
Location du Moulin Samedi ou Dimanche <i>Inclus: Location à partir de 12h00, tables rondes / rectangulaires et chaises jusqu'à 90 personnes, Parking sur place (35 places), Wifi gratuit</i>	1750,- (1500- vendredi)
Forfait nuit - supplément à partir de 3h00 (jusqu'à 7h00 du matin maximum) <i>Tout dépassement de 30 minutes compte pour 1 heure complète</i>	75,- / heure
Nettoyage avant et après <i>Frais supplémentaires nettoyage (en cas d'utilisation de confettis et paillettes)</i>	250,- 50,-
Chef de Salle / Barman (forfait 5 h) <i>Par heure supplémentaire jusqu'à 03h</i>	150,- 25,- (40,- à partir de 03h)
Parking boy 3 heures	80,-
Piste de danse (5x4m)	150,-
Droit de fourchette <i>( Si vous choisissez un traiteur externe avec notre accord)</i>	5,- / Pers
Frais de gestion et d'organisation	250,-
Frais de mise en place (2 personnes pour minimum 2 heures )	30,- / heure

## Options

## Prix (€) HTVA

Housse pour chaise (écru/rouge)	7.50,-
Nappe pour table ronde / rectangulaire	10,-
Décoration de tables	à partir de 15,-
Arrangement avec fleurs et chandelier	à partir de 55,-
Impression cartes menu	1,50-
Location vidéoprojecteur et écran	150,-
DJ	à partir de 400,-
Location caméra polaroid (10 photos inclus)	30,-
Par 10 photos supplémentaires	15,-
Tables mange debout	26,-
Pupitre orateur	20,-
Podium (musiciens)	30,- pièce
Photographe	(prix sur demande )
Films avec drones	(prix sur demande )
Calèche	(prix sur demande )

## Option Navettes

Parking sur place (jusqu'à 35 voitures), avec voiturier obligatoire pendant 3h.

À partir de 35 voitures, navettes obligatoires (voir plan pour point de départ).

## Location et services

## Prix (€) HTVA

Navettes (14-19 places)

62 Euro (par heure et par bus)

+ 1h déplacement

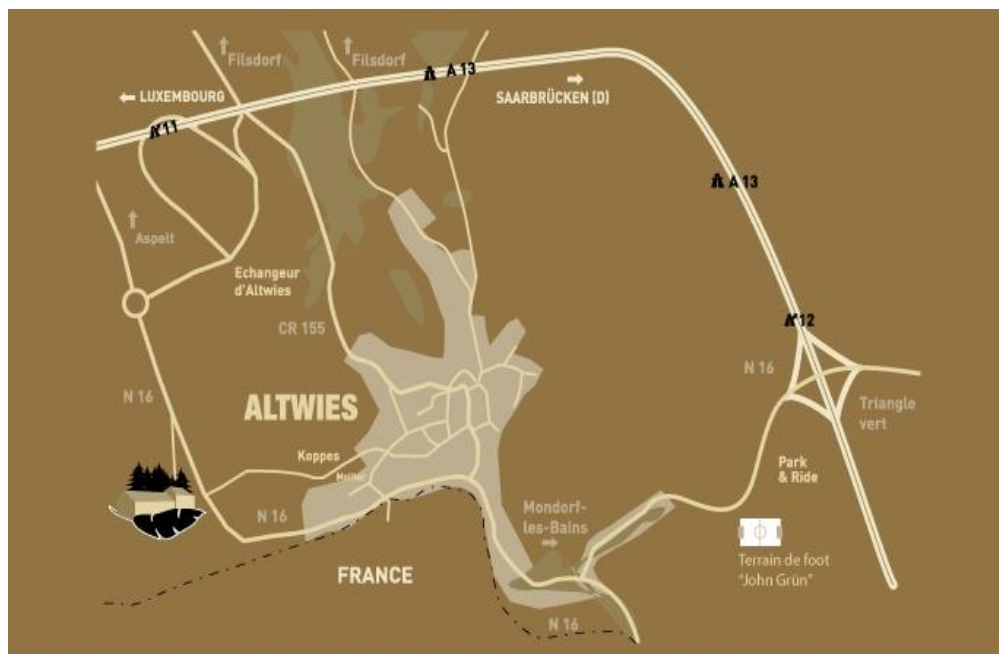
*Navettes (exemple de service)*

18h-20h

2 navettes à partir du Stade John Grün (Mondorf-les-Bains) au Moulin d'Altwies

0h-03h

1 navette à partir du Moulin d'Altwies au Stade John Grün (Mondorf-les-Bains)



## Chambres d'hôtel

Nous pouvons vous proposer un tarif préférentiel avec nos hôtels partenaires

(prix sur demande)

# Notre fleuriste



Stéphane  
Chappes

# Notre décorateur



*Cérémonie*

7 Avenue de Blida  
57000 Metz  
France



Contact Mme. RANDA Sonya

T : + 0033 658301634  
info@wedding-ceremonia.com  
www.wedding-ceremonia.com



## Option Pagodes & Toile

### Location et services

### Prix (€) HTVA

Pagode 5x5 sans plancher

295,-

Pagode 4x4 sans plancher

265,-

Pagode 3x3 sans plancher

170,-

Fentickle Lounge ( VMF, gazon, meubles en rotin et coussins inclus)

500,-

*Avec 2 champignons chauffants inclus en hiver*



## Options

## Prix (€) HTVA

Brulots sur le chemin ou les murs extérieurs

6,-

Feu ouvert brasero extérieur / Feu cheminé intérieur

15,-

Tapis rouge avec pose (par m<sup>2</sup>)

12,-

Champignon chauffant (avec gaz)

75,-

Lampion VMF (bougie blanche inclus)

50,-



# Nos forfaits

## Apéritif pendant 1 heure

Apéritif crémant pendant 1h

Prix (€) HTVA

5,- par pers.

## Apéritif pendant 2 heures

Softs

Bière Simon Pils (Fût)

Vin rouge : Bordeaux Saint Jacques

Vin blanc : Pinot Gris Domaine et Tradition

Rosé : Extrême Gris

11,- par pers.

avec Crémant (Gales) :

13,- par pers.

ou avec Champagne (Drapier Côte d'Or) :

20,- par pers.

*Inclus: ½l soft, 2 verres de vin ou bière ou crémant ou champagne pendant 2h*

...suivi par:

## Dîner (boissons servies jusqu'à 3h00)

Softs

Bière Simon Pils (Fût)

Vin rouge : Bordeaux Saint Jacques

Vin blanc : Pinot Gris Domaine et Tradition

Rosé : Extrême Gris

25- par pers.

*Inclus: 2l soft, 6 verres de vin ou bière jusqu'à 3h*

## Forfait alternatif pendant toute la soirée de 18h à 3h00

Vos vins et champagne (droit de bouchon)

7,- par bouteille

Softs

Bière Simon Pils (Fût)

15,- par pers.

*Inclus: 1l soft, 5 verres de bière jusqu'à 3h00*

### Conditions spécifiques :

*Au-delà de 3h00, prix à la bouteille sur facture finale (vin; crémant; champagne et softs)*

*Bière facturée au verre*

*Les nouveaux futs de bière qui seront percés feront l'objet d'une facturation complète*

# Nos boissons

## Softs et bières

Prix (€) HTVA

Softs 1l

3,-

*Coca Cola, Coca Cola light, Fanta, Sprite,  
Jus de pomme, Jus d'orange, Rosport bleu, Viva*

Bière Simon Pils (Fût 30l)

95,-

Bière Simon Pils (Fût 50l)

155,-

## Vins rouges

Bordeaux Saint Jacques 2011 (0,75l)

12,-

## Vins blancs

Anot Gris Domaine et Tradition 2011 (0,75l)

15,-

## Rosé

Extrême Gris 2014 (1.5l)

18,-

## Crémants Luxembourgeois

Crémant Gales (Magnum 1,5L)

22,-

Crémant Alice Hartmann (0,75l)

25,-

## Champagne

Champagne Drapier Côte d'Or

0,75l

23,-

Magnum 1,5l

51,-

Droit de bouchon

7,- par bouteille

*Grand choix de vins et de boissons (Prix sur demande)*

# Nos traiteurs



## *Le Grillon*

22, rue Principale  
L-6570 Osweiler

Contact M. WEIDERT Tom

☎ : +352 72 04 02  
info@legrillon.lu  
www.legrillon.lu

WINDSOR  
restaurant • traiteur  
Jean Schaeffer

## *Windsor*

5, rue de Mérovingiens  
L-8070 Bertrange

Contact Mme. Vandepitte Céline

☎ : + 352 26 39 39 25  
Celine.vandepitte@windsor.lu  
www.traiteurwindsor.lu



## *Marcotullio*

6, Rue Johny Flick (Entrée B)  
L-1150 Luxembourg

Contact Mme. LUONG Isabelle

☎ : +352 26 44 17 50  
Isabelle@marcotullio.lu  
www.marcotullio.lu



## *Paulus*

29, allée des artisans  
B-5590 Ciney

Contact M. DESKEUVRE Didier

☎ : + 32 83 23 40 00  
traiteur@paulus.be  
www.paulus.be



## *Christ*

Röntgenstrasse 2  
D-66763 Dillingen

Contact M. CHRIST Marco

☎ : + 49 6831 500 750  
m.christ@christ-catering.de  
www.christ-catering.de

# le Grillon

Restaurant  
Traiteur



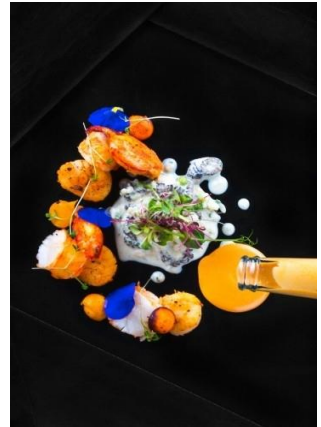
# WINDSOR

restaurant • traiteur  
*Jan Schneidewind*





MARCOTULLIO RÉCEPTIONS  
LUXEMBOURG





# Paulus

TRAITEUR

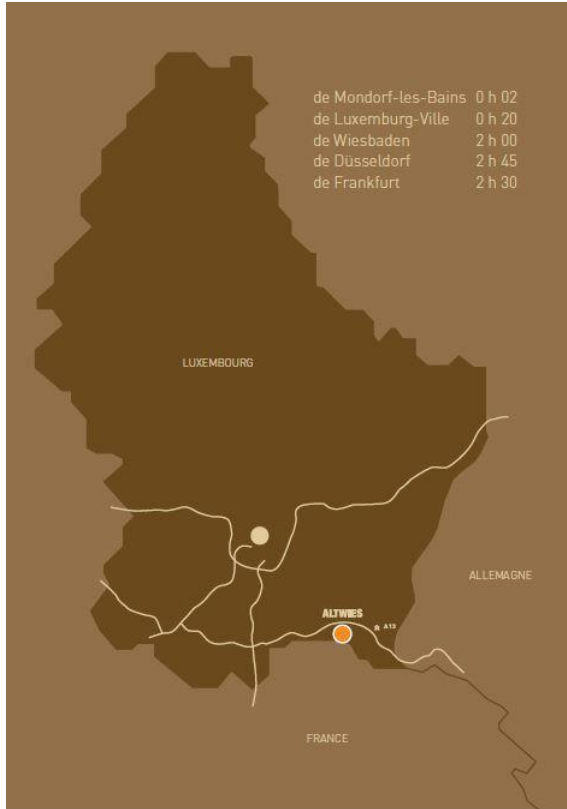


# christ

PARTY & CATERING



# Plan d'accès



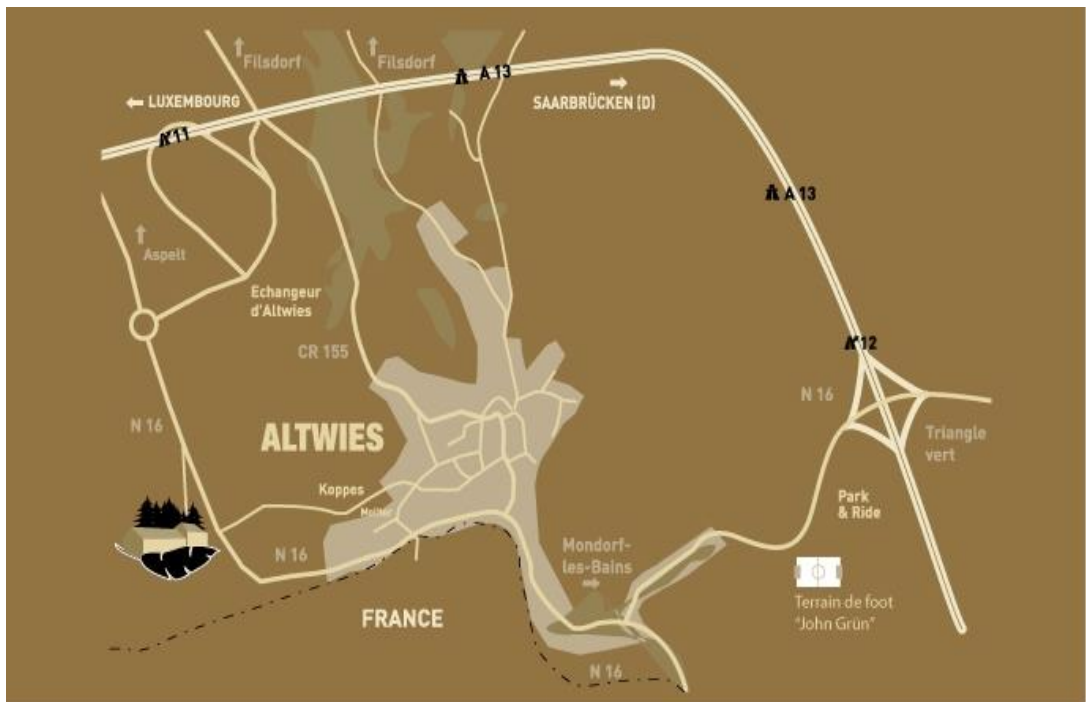
« Le Moulin »

Route du Luxembourg  
L – 5670 Altwies

Tél : + 352 40 62 71

Fax : + 352 48 07 76

Pour nous trouver plus facilement  
essayez de taper « Heinrichsmillen »  
dans votre GPS.



# Règlement

## Résidents Non Luxembourgeois :

Le règlement s'effectue exclusivement en euros par virement bancaires sur l'un des 3 comptes figurant sur la facture qui sera envoyée en cas de confirmation de réservation du Moulin.

*Le règlement des services est échelonné comme suit :*

- Premier acompte du montant total du prix de la location du Moulin sur présentation de facture à la signature du contrat.
- Somme restante à payer en totalité 7 jours avant le mariage.
- Solde du montant total sur présentation de la facture à la suite de l'événement en cas de supplément. Le client sera responsable du paiement de toutes dépenses non liées au contrat (heures supplémentaires, consommation supplémentaire, frais occasionnés par des dégâts résultant de l'action du client,...) encourues par lui ou par ses invités. A la fin de la prestation, en cas de surcoût, New Spirit calculera le prix effectivement dû et enverra une facture au client mentionnant ce prix.

À défaut de l'acompte unique, New Spirit ne peut plus garantir la disponibilité des intervenants (puisque New Spirit effectue des réservations fermes avec son ou ses prestataires qu'après réception et encaissement effectif du premier acompte) avec lesquels le devis a été chiffré.

## Résidents Luxembourgeois :

Le règlement s'effectue exclusivement en euros par virement bancaires sur l'un des 3 comptes figurant sur la facture qui sera envoyée en cas de confirmation de réservation du Moulin.

*Le règlement des services est échelonné comme suit :*

- Premier acompte du montant total du prix de la location du Moulin sur présentation de facture à la signature du contrat.
- Solde du montant total sur présentation de la facture à la suite de l'événement. Le client sera responsable du paiement de toutes dépenses non liées au contrat (heures supplémentaires, consommation supplémentaire, frais occasionnés par des dégâts résultant de l'action du client,...) encourues par lui ou par ses invités. A la fin de la prestation, en cas de surcoût, New Spirit calculera le prix effectivement dû et enverra une facture au client mentionnant ce prix.

À défaut de versement du premier acompte ou de l'acompte unique, New Spirit ne peut plus garantir la disponibilité des intervenants (puisque New Spirit effectue des réservations fermes avec son ou ses prestataires qu'après réception et encaissement effectif du premier acompte) avec lesquels le devis a été chiffré.

# Conditions générales 1/2

## Article 1. Généralités :

Sauf stipulations contraires, spécifiées par contrat, les prestations ou locations qui sont confiés à **New Spirit Incentive & Events s.à.r.l - Le Moulin - Route de Luxembourg , L-5670, Altwies** sont soumises aux présentes conditions générales de ventes qui prévalent sur toutes les conditions d'achat.

## Article 2. Contrat :

Toute commande ferme donnera lieu à l'établissement d'un devis et d'une confirmation de commande, laquelle fixera les modalités de la prestation et toutes autres indications utiles au bon déroulement. La confirmation de commande ou le devis signé avec les conditions générales de vente constituent le contrat liant New Spirit au client dont l'identité est indiquée sur le devis et/ou la confirmation de commande. Ce contrat entrera en vigueur à la dernière date à laquelle l'ensemble de ces documents sera signé par le client et par New Spirit. New Spirit n'aura aucune obligation envers le client avant cette date.

Les engagements pris, pour le compte de New Spirit, par nos collaborateurs, commerciaux, ne lient notre société que sous réserve de confirmation écrite entre le client et notre société. Un devis personnalisé est nécessaire pour chaque animation, location ou prestation, à ce titre, les renseignements portés sur nos plaquettes, catalogues ou tous autres documents n'engagent pas New Spirit qui se réserve le droit d'apporter toutes modifications aux indications fournies dans ses documentations, sites internet et autres.

Toute demande verbale sera assortie d'une option sur la prestation, option qui devra obligatoirement, pour être considérée comme réservation ferme, être confirmée par le renvoi d'un exemplaire de confirmation de commande, avec le cachet et signature du client, accompagné d'un acompte (conformément à l'article 4). Ce n'est qu'après réception de l'acompte que la réservation sera ferme et définitive.

## Article 3. Les prix :

Les prix sont établis hors taxes sur la base du tarif en vigueur au jour de la remise de l'offre, les taxes applicables sont celles en vigueur à la date de facturation.

New Spirit s'accorde le droit de facturer des droits de fourchettes si vous choisissez un autre traiteur que nos traiteurs partenaires ainsi que des droits de bouchons si vous choisissez d'apporter votre propre vin, crémant ou champagne.

## Article 4. Modalités de règlement :

Le règlement s'effectue exclusivement en euros par virement bancaires sur l'un des 3 comptes figurant sur la facture

Le règlement des services est échelonné comme suit (pour les résidents luxembourgeois) :

- ❖ Premier acompte correspondant au montant total du prix de la location du Moulin sur présentation de la facture à la signature du contrat de location.
- ❖ Solde du montant total sur présentation de la facture à la conclusion de l'événement.

Le client sera responsable du paiement de toutes dépenses non liées au contrat (heures supplémentaires, consommations supplémentaires, frais occasionnés par des dégâts résultant de l'action du client...) encourues par lui ou par ses invités. A la fin de la prestation, en cas de surcoût, New Spirit calculera le prix effectivement dû et enverra une facture mise à jour au client mentionnant ce prix.

Pour les résidents non luxembourgeois le règlement est effectué comme suit:

- ❖ Premier acompte correspondant au montant total du prix de la location du Moulin sur présentation de la facture à la signature du contrat de location.
- ❖ Versement de la totalité du reste de la somme sur présentation de la facture 7 jours avant l'événement.
- ❖ Solde sur facture en cas de supplément lors de l'événement.

A défaut de versement du premier acompte ou de l'acompte unique, New Spirit ne peut plus garantir la disponibilité des intervenants (puisque New Spirit effectue des réservations fermes avec son ou ses prestataires qu'après réception et encaissement effectif du premier acompte) avec lesquels le devis a été chiffré. Toutefois le client reste lié par les obligations souscrites au titre des présentes notamment en ce qui concerne les modalités de règlement (article 4) et les conditions d'annulation (articles 5).

Pour tout retard de paiement, et après mise en demeure par lettre recommandée, le montant de la facture sera majoré d'une indemnité forfaitaire égale à 10 % de la somme impayée TTC.

# Conditions générales 2/2

## **Article 5. Annulation :**

New Spirit se réserve le droit d'annuler une prestation et mettre un terme au contrat en cas de force majeure (accident, incendie, intempéries, grèves, émeutes, situation de crise...).

Le client qui souhaiterait annuler son mariage au Moulin devra payer les frais d'annulation suivants :

30 % du montant total HTVA si annulation de la réservation à 30 jours avant la date du mariage

75 % du montant total HTVA si annulation de la réservation à 15 jours avant la date du mariage

100 % du montant total HTVA si annulation de la réservation à 7 jours avant la date du mariage

## **Article 6. Restrictions :**

Toute animation de type feu d'artifice, pétards ou lâcher de lanterne est totalement interdite au Moulin d'Altwies. Les lâcher de ballons quant à eux restent tolérés avec une autorisation de la direction de l'aviation civile du Luxembourg.

Le Moulin et ses extérieurs doivent être restitués dans l'état dans lequel il ont été loués. Il est donc interdit de jeter des déchets, mégots de cigarettes ou n'importe quel objet qui serait susceptible de polluer, hormis dans les réceptacles qui leurs sont réservés.

Les issues de secours et les extincteurs doivent être facilement accessibles de même que les voies dégagées pour laisser circuler les véhicules de secours en cas de besoin.

## **Article 7. Dommages / responsabilités :**

Le client doit s'assurer que les installations électriques, les locaux, les espaces intérieurs et extérieurs sont conformes à la réglementation en vigueur ou ont obtenu les autorisations légales d'utilisation à la date de la manifestation.

Les dégâts constatés sur le matériel de New Spirit suite à un non respect par le client de ces réglementations et autorisations sont à la charge du client. Le client est tenu, lors de la réservation de la prestation de prévenir New Spirit des diverses contraintes techniques liées au lieu de la manifestation (accès véhicule, point d'eau, escaliers,...) pour la prise en compte de tous ces éléments lors de l'établissement du formulaire d'acceptation. Les frais de remise en état résultant des dommages causés par le client en sa qualité d'organisateur ou par des personnes participant à sa manifestation aux matériels installés par New Spirit, seront à la charge du client.

Lorsque le client s'engage par contrat à mettre à disposition du personnel lors de sa manifestation pour le montage, la surveillance et le démontage des matériels de New Spirit, il doit veiller à ce que ces engagements contractuels soient tenus. Dans le cas contraire New Spirit se réserve le droit de majorer le montant de sa prestation. Lors de location de matériel seul, le client se verra remettre des préconisations d'emplois des matériels et devra signer un document attestant de sa prise de connaissance de ces documents, l'engageant également à respecter la réglementation en vigueur quant à l'utilisation de ces matériels, déchargeant ainsi de toutes responsabilités New Spirit.

En cas d'incident incombant à New Spirit et perturbant le déroulement technique de la manifestation, le client convient que, quels que soient les fondements de sa réclamation la responsabilité éventuelle de New Spirit, à raison de l'exécution des obligations nées du présent contrat, sera limitée à un montant n'excédant pas la somme totale effectivement payée par le client pour la prestation fournie.

Les frais de réparation et de remplacement pour le mobilier, les matériaux, les véhicules ou d'autres objets qui ont été endommagés au cours d'un mariage par le client lui seront facturés par New Spirit.

## **Article 8. Assurances :**

New Spirit déclare être assurée pour sa responsabilité civile professionnelle auprès d'une compagnie notoirement solvable pour tous les dommages matériels et immatériels consécutif à l'exécution de la prestation par son personnel.

## **Article 9. Droits applicables :**

Le présent contrat est régi par le droit luxembourgeois. En cas de contestation sur son interprétation ou son exécution, les tribunaux luxembourgeois sont seuls compétents. Cette attribution de compétence s'applique également en matière de référé.

## **Article 10. Modification des conditions générales :**

New Spirit s'accorde le droit de modifier les articles des conditions générales de vente à tout moment.

Les nouveaux articles seront applicables à toute nouvelle proposition ou à tout avenant de contrat émis postérieurement à leur mise en place.



Route de Luxembourg – L-5670 Altwies  
T +352 40 62 71 - F +352 48 07 76 - G +352 621 144 755  
info@lemoulin.lu - [www.lemoulin.lu](http://www.lemoulin.lu)

