

素材本来の美観を回復
アルミサッシの復元にも有効
リストンコートスーパー



溶剤系ポリマー素材
高浸透性素材
荷 姿
16ℓ缶 4ℓ缶 2ℓ缶
硬絞りウェス塗り伸し

ツヤ・高吸水素材の美観復元に最適
素材のツヤ・光沢を復旧
強いダメージも濡色にして復元
タイル面の完全乾燥後に塗布 厚塗厳禁

タイル本来の美観を復元
タイルの白ボケ解消に最適
リストンコートウェット



溶剤系モノマー素材
高浸透性素材
荷 姿
16ℓ缶 4ℓ缶
硬絞りウェス塗り伸し

エンボス磁器タイルの美観復元に最適
軽度のツヤ落ち・脱色を復旧
素材の美観を濡色にしないで復元
タイル面の完全乾燥後に塗布 厚塗り注意

タイルや目地の保護剤
素材に深く浸透して保護
リストンコートクリア



溶剤系モノマー素材
超高浸透性素材
荷 姿
16ℓ缶
ローラー・刷毛塗り

コンクリート面・目地の保護の最適
抜群の撥水力・保護力
素材本来の美観を変えない
塗布面の完全乾燥後に塗布

剥離無し 黄変無し 安心のリストンコートシリーズ



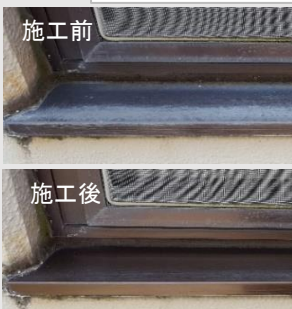
床タイル脱色の復旧 コートスーパー



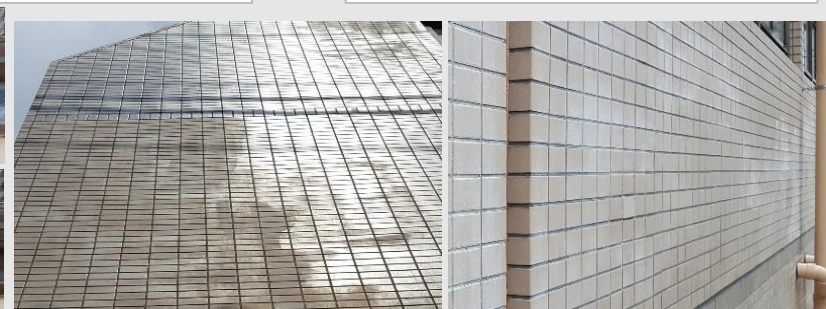
レンガ調タイルの復元 コートウェット



タイル・目地の撥水
コートクリア



水切面台コートスーパー



磁器タイルのツヤ落ち

タイルの脱色・白ボケ



タイルの虹彩

※ご使用になる前にテスト施工を行い、取扱説明書をお読みになってから本施工にかかって下さい

カタログ

取扱説明

ホームページ「製品案内」からダウンロードできます

2018.4版

製品名	美観回復	撥水保護			濡れ色	塗布量の目安			
		タイル	石材	セメント		タイル			セメント系素材
						磁器	無釉	レンガ調	
リストンコートスーパー	◎	○	○	-	◎	80~150	30~50	20	-
リストンコートウェット	○	○	○	-	○	25~50	10~20	10	-
リストンコートクリア	-	◎	×	◎	-	10~13	5~10	5	5

株式会社 共栄

〒174-0065 東京都板橋区若木1丁目8番22号

TEL03-3934-8771 FAX03-3934-9753

E-mail/kyoei@space.ocn.ne.jp

リストン 共栄 検索

URL restone-kyoei.com