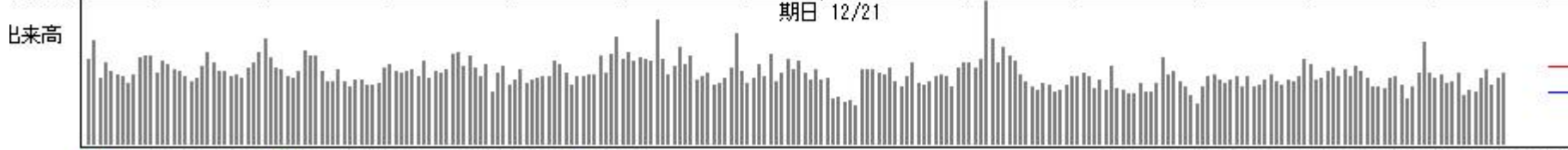
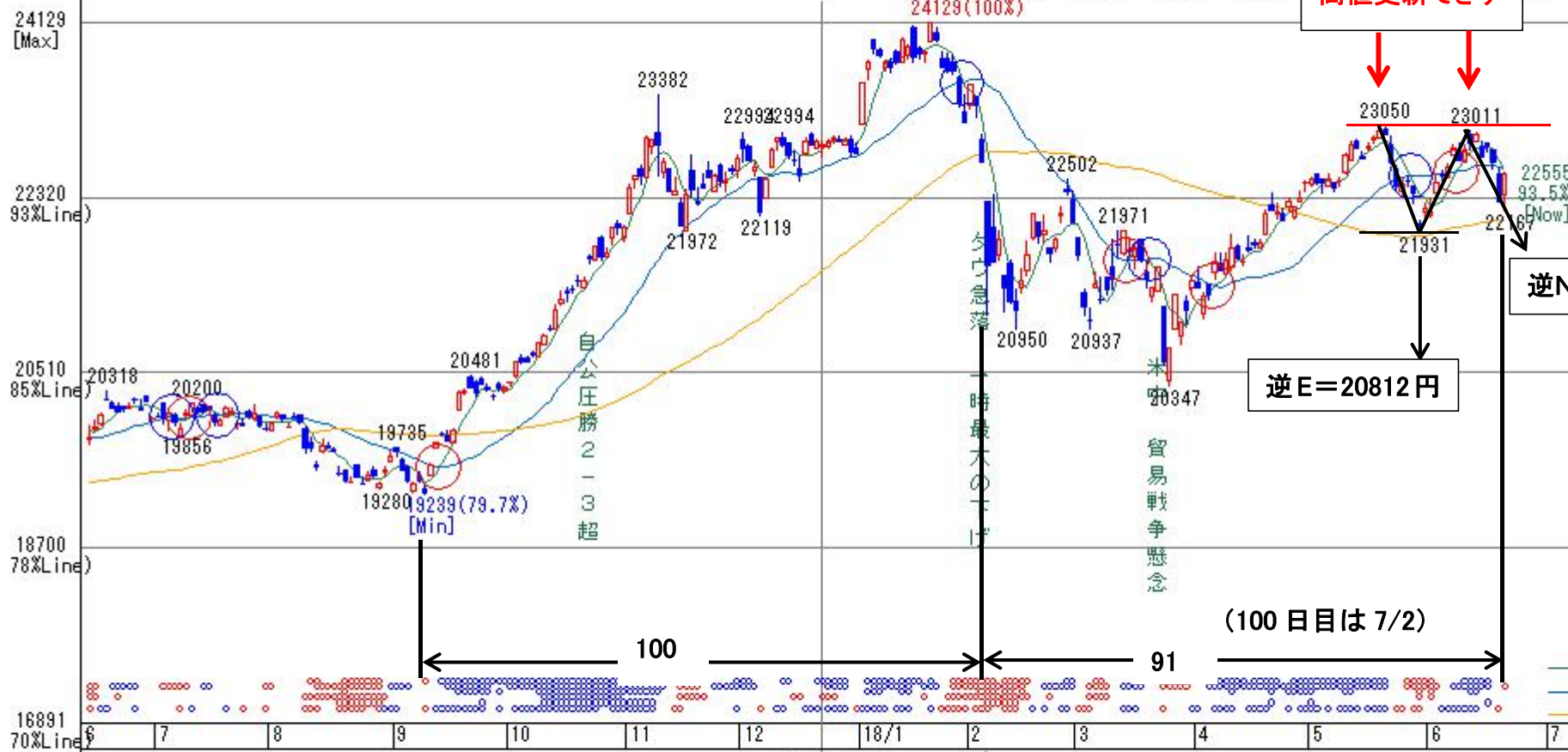


日経平均(1001)日足 東証一部

日付	始値	高値	安値	終値	前日比	出来高
6/12	22977	23011	22797	22878	+74.31	1238090
6/13	22896	22993	22895	22966	+88.03	1198570
6/14	22842	22898	22738	22738	-227.77	1497450
6/15	22883	22885	22770	22851	+113.14	1683940
6/18	22806	22806	22601	22680	-171.42	1352880
6/19	22565	22618	22278	22538	-161.35	1484530
6/20	22338	22581	22167	22338	-171.42	1540540

項目	値
18/6/20	
始高	22338
始安	22581
終高	22167
終安	22555
終比	+276
出出	1590540
5d	22620
乖離	-0.3%
25d	22618
乖離	-0.3%
75d	22085
乖離	+2.1%
転換	22589
遅下	22491
上	21629
Fast	39.0%
Slow	55.0%
RC9	-58.3%
RC26	-6.5%
RC99	31.8%
VR20	106.7%
Psy12	66.7%
%R9	54.0%
%R26	44.2%
MacdH	-101.9
+D113	24.4%
-D113	21.4%
ADX13	22.2%



○ゴールドンクロス ○デッドクロス ●各指標安値圏 ●高値圏

注意:日足信用残は当該日の週末残を便宜的に表示