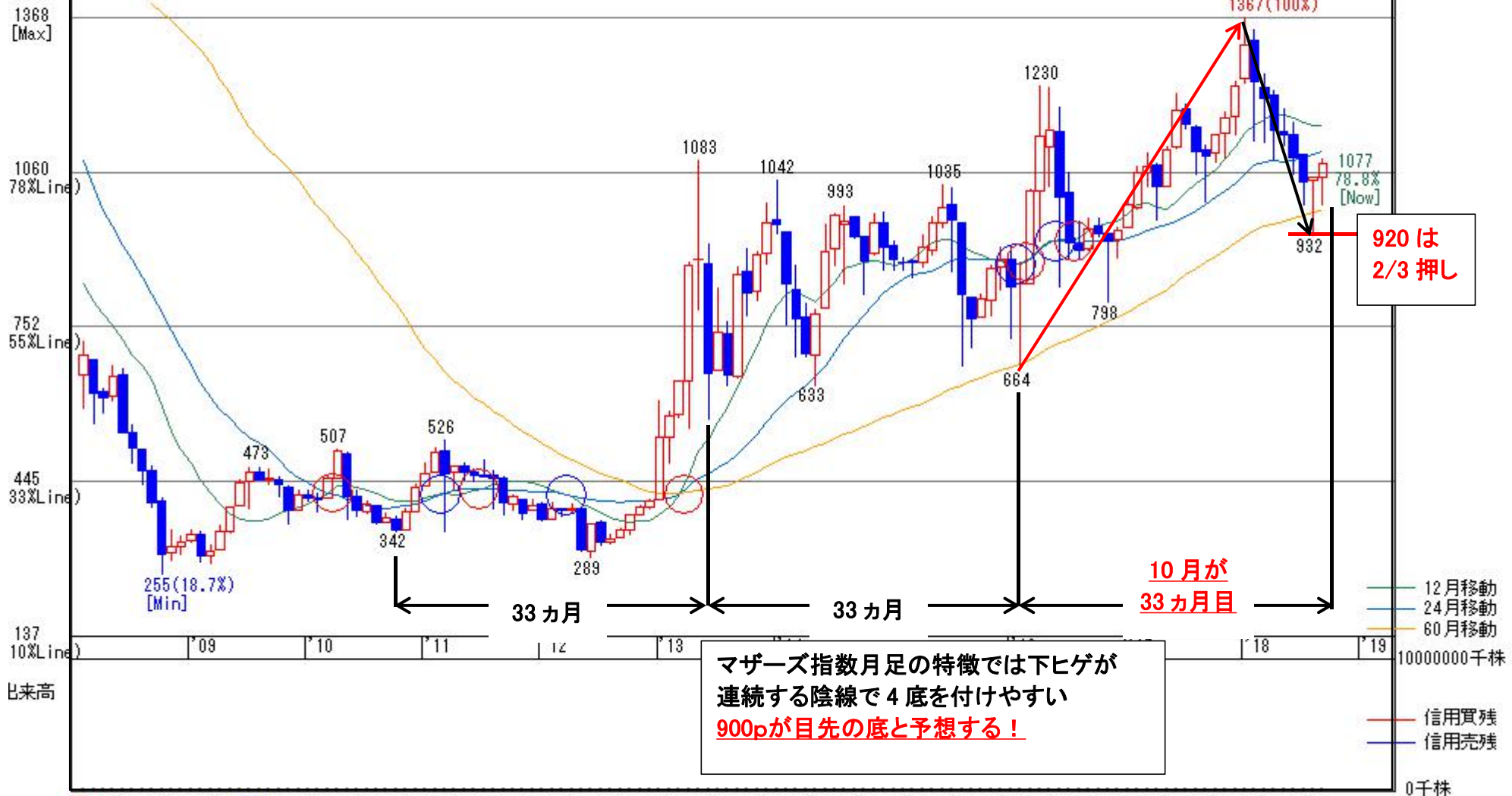


東証マザーズ指数(1004)月足 東証マザーズ

	始値	高値	安値	終値	前月比	出来高
3/30	1229	1256	1114	1206	-32.89	0
4/27	1212	1222	1082	1142	-64.17	0
5/31	1141	1184	1111	1135	-6.81	0
6/29	1134	1157	1053	1090	-44.96	0
7/31	1093	1095	991	1039	-51.01	0
8/31	1042	1050	932	1049	+9.84	0
9/28	1050	1086	993	1077	+28.42	0



920は
2/3押し

マザーズ指数月足の特徴では下ヒゲが連続する陰線で4底を付けやすい
900pが目先の底と予想する!

10月が
33カ月目

12月移動
24月移動
60月移動
信用買残
信用売残
0千株