

ウェスコホールディングス(6091)日足 東証二部 サービス業

単	17/07	1株利益	17.86	12.00	1株資産	751.64	PER	25.14	PBR	0.60	利回	2.67%
予単	18/07	20.57	10.00				21.83		0.54		2.23%	
予連	17/07	58.14			837.29		7.72					
予連	18/07	39.81					11.28					

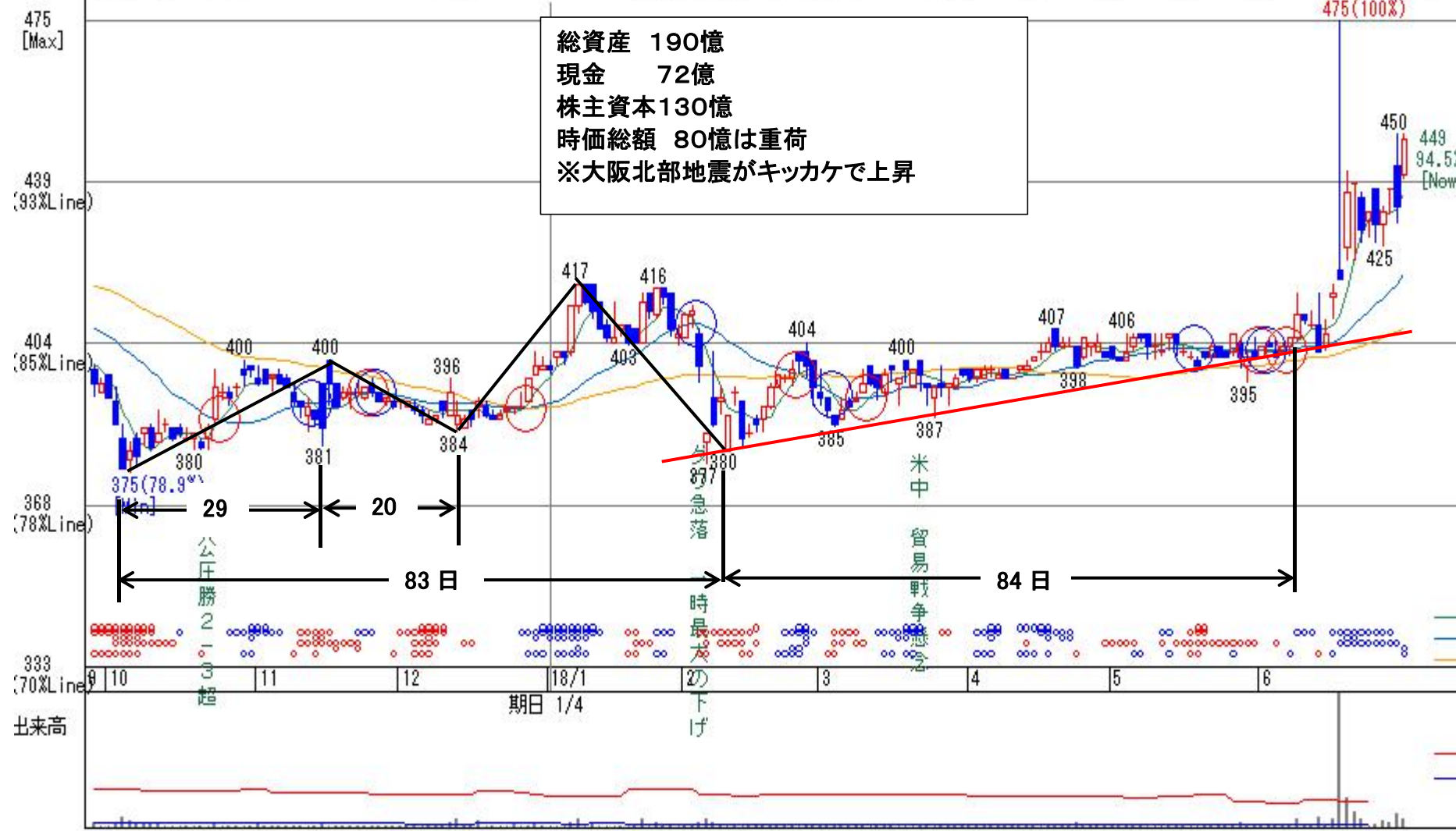
時価総額 80 億円

6/21	始値	436	高値	437	安値	426	終値	429	前日比	-10	出来高	70.2
6/22	431	433	427	433	+4	24.8						
6/25	438	438	426	430	-3	35.4						
6/26	430	434	425	433	+3	59.1						
6/27	438	438	432	438	+5	41.2						
6/28	443	450	430	434	-4	102.1						
6/29	441	450	440	449	+15	65.6						

18/6/29

始値	441
高値	450
安値	440
終値	449
前日比	+15
出来高	65.6
5d	436
乖離	+2.81
21d	411
乖離	+7.11
63d	401
乖離	+10.35
転換	436
乖離	435
連下	401
Fast	52.51
Slow	47.01
RC9	+27.51
RC26	+89.01
RS9	73.81
RS26	71.41
VR9	238.91
VR26	411.81
Psy12	75.01
%R9	3.61
%R26	32.51
MacdH	3.4991
+D113	26.01
-D113	3.81
ADX13	53.51

総資産 190億
現金 72億
株主資本130億
時価総額 80億は重荷
※大阪北部地震がキッカケで上昇



5日移動
21日移動
63日移動
850千株
信用買残
信用売残
0千株