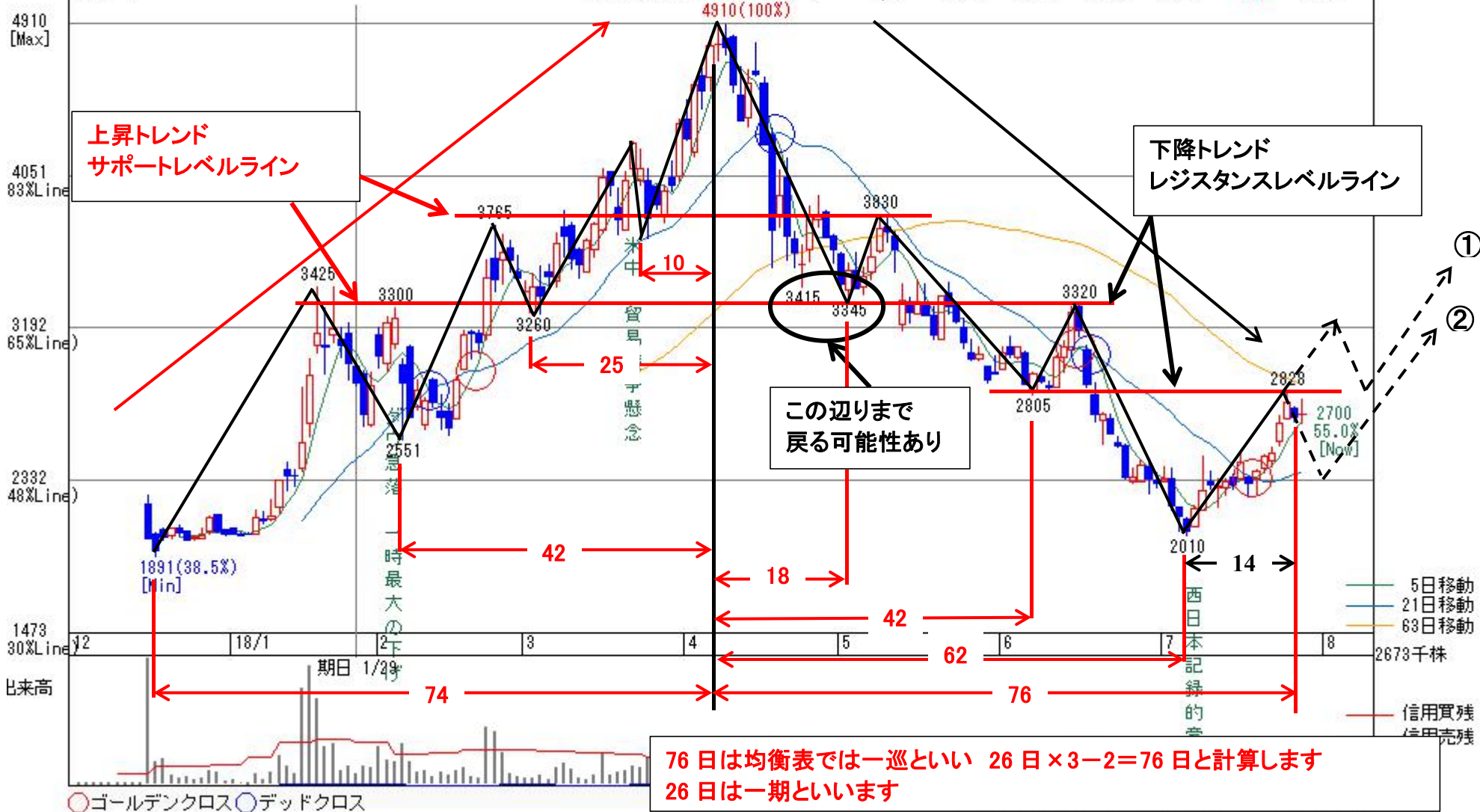


HANATOUR JAPAN (6561)日足 東証マザーズ サービス業

	1株利益	配当	1株資産	PER	PBR	利回
単	17/12 75.39	20.00	370.03	35.81	7.30	0.74%
予単	18/12 20.00	20.00				0.74%
連	17/12 127.27		515.71	21.21	5.24	
予連	18/12 130.00			20.77		

	始値	高値	安値	終値	前日比	出来高
7/19	2339	2388	2250	2386	+72	140.2
7/20	2338	2472	2368	2470	+84	124.9
7/23	2440	2515	2401	2487	+17	111.8
7/24	2550	2699	2520	2650	+163	386.7
7/25	2675	2828	2675	2775	+125	287.2
7/26	2740	2743	2650	2688	-87	170.8
7/27	2700	2790	2646	2700	+12	108.7

時価総額 297 億円



○ゴールデンクロス ○デッドクロス

76日は均衡表では一巡といい 26日×3-2=76日と計算します 26日は一期といいます