

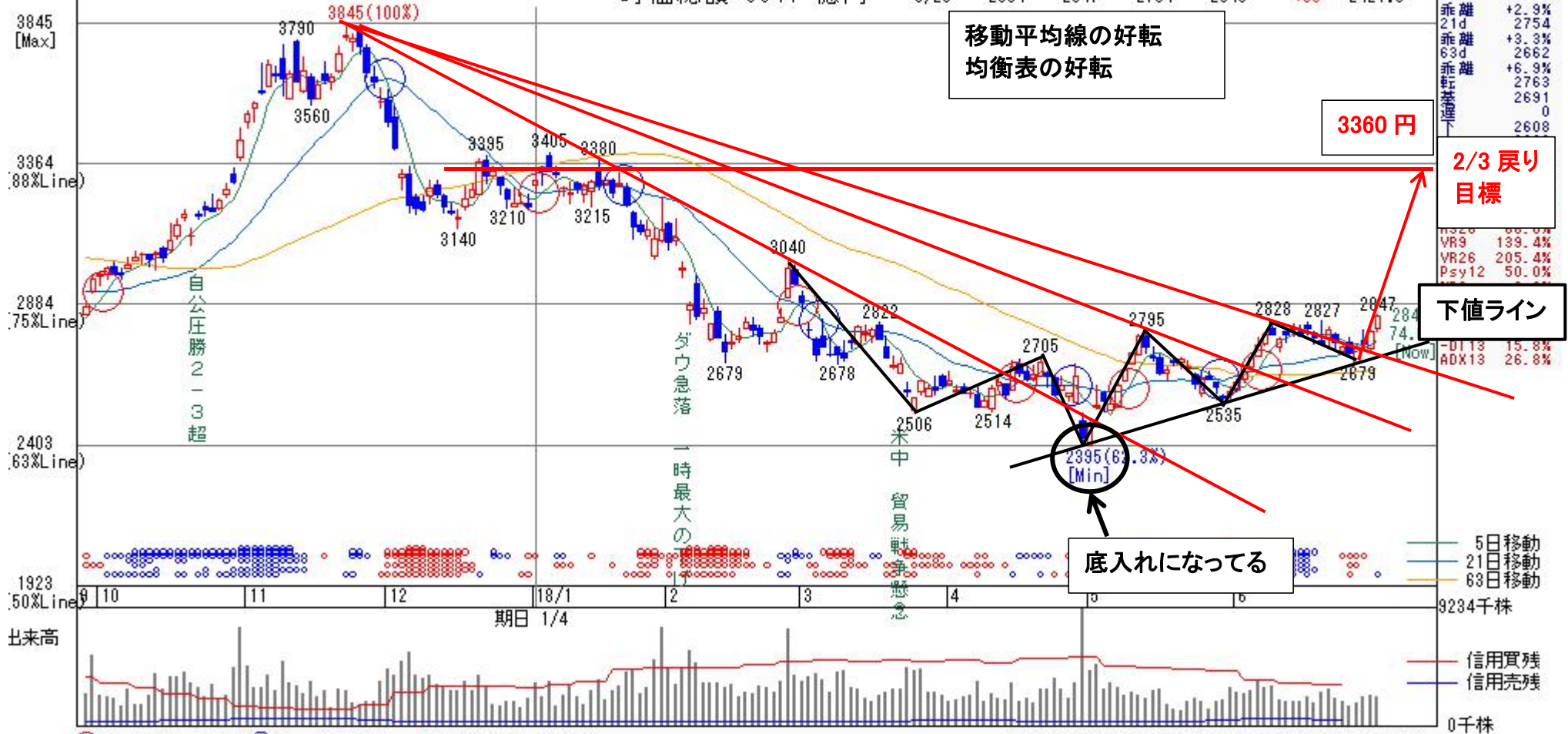
アルプス電気(6770)日足 東証一部 電気機器

	1株利益	配当	1株資産	PER	PBR	利回
単	18/03 168.88	37.00	883.77	16.85	3.22	1.90%
子単	19/03 25.11	50.00		113.34		1.76%
子連	18/03 241.91		1537.37	11.76	1.85	
子連	19/03 191.42			14.87		

時価総額 5641 億円

日	始値	高値	安値	終値	前日比	出来高
6/21	2782	2785	2729	2753	-4%	2333.7
6/22	2785	2785	2706	2738	-1%	2014.6
6/25	2752	2743	2706	2715	-2%	1652.4
6/26	2688	2748	2679	2734	+1%	1873.1
6/27	2759	2797	2741	2747	+1%	2455.5
6/28	2735	2795	2721	2790	+4%	2494.6
6/29	2804	2847	2784	2846	+5%	2421.8

項目	値
18/6/29	2804
始値	2847
高値	2784
安値	2846
終値	+56
出来高	2421.8
5d	2766
乖離	+2.9%
21d	2754
乖離	+3.3%
63d	2662
乖離	+6.9%
2763	2691
0	2608
VR9	139.4%
VR26	205.4%
Psy12	50.0%
ADX13	26.8%



○ゴールデンクロス ○デッドクロス ●各指標安値圏 ●高値圏

注意:日足信用残は当該日の週末残を便宜的に表示