

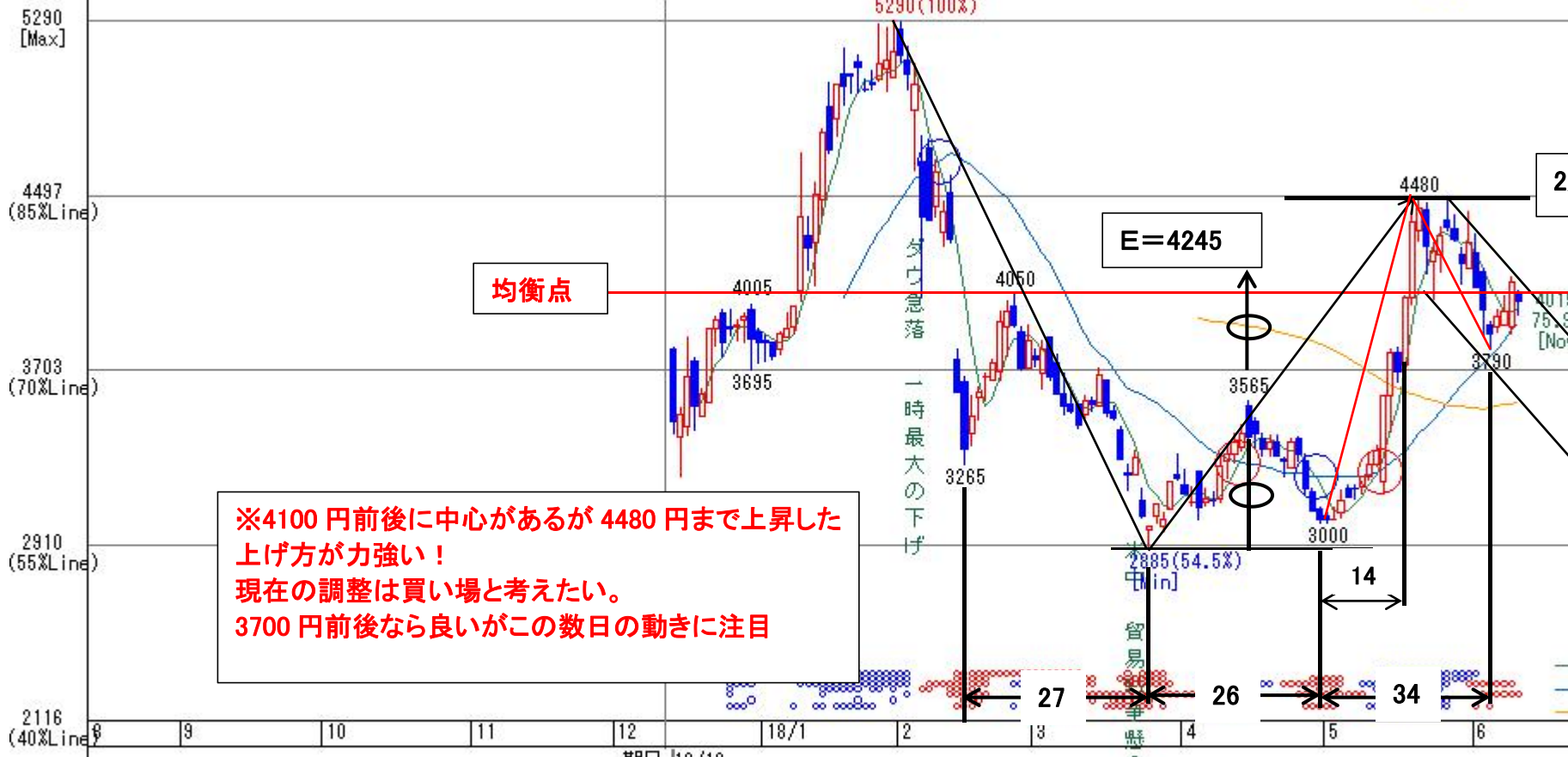
マツオカコーポレーション(3611)日足 東証一部 繊維製品

	1株利益	配当	1株資産	PER	PBR	利回
単 18/03	155.32	40.00	1603.05	25.85	2.50	1.00%
子単 19/03		40.00				1.00%
連 18/03	245.99		1984.32	16.32	2.02	
子連 19/03	321.89			12.47		

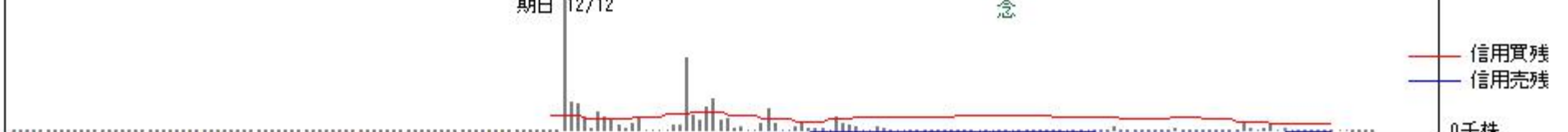
	始値	高値	安値	終値	前日比	出来高
6/1	4235	4320	4070	4080	-205	54.0
6/4	4150	4165	3850	3980	-100	85.1
6/5	3910	3925	3790	3870	-110	76.5
6/6	3900	3975	3865	3945	+75	41.5
6/7	3910	4040	3905	3970	+25	33.4
6/8	3900	4130	3860	4105	+135	55.0
6/11	4055	4065	3945	4015	-90	57.7

時価総額 399 億円

18/2/19	値
始	3580
高	3625
安	3470
終	3600
比	+105
出	136.2
5d	3669
乖離	-1.9%
25d	4600
乖離	-21.7%
75d	---
乖離	0.0%
転	4015
基	4277
遅	3095
下	3950
	071
RC9	-70.8%
RC26	-38.0%
RS9	20.1%
RS26	45.5%
VR9	38.3%
VR26	146.7%
Psy12	25.0%
%R9	77.7%
%R26	83.5%
MacdH	-355.0
+DI13	5.7%
-DI13	31.7%
ADX13	50.8%



指標	値
5日移動	4015
25日移動	4277
75日移動	3095



○ゴールデンクロス ○デッドクロス ●各指標安値圏・高値圏 注意:日足信用残は当該日の週末残を便宜的に表示