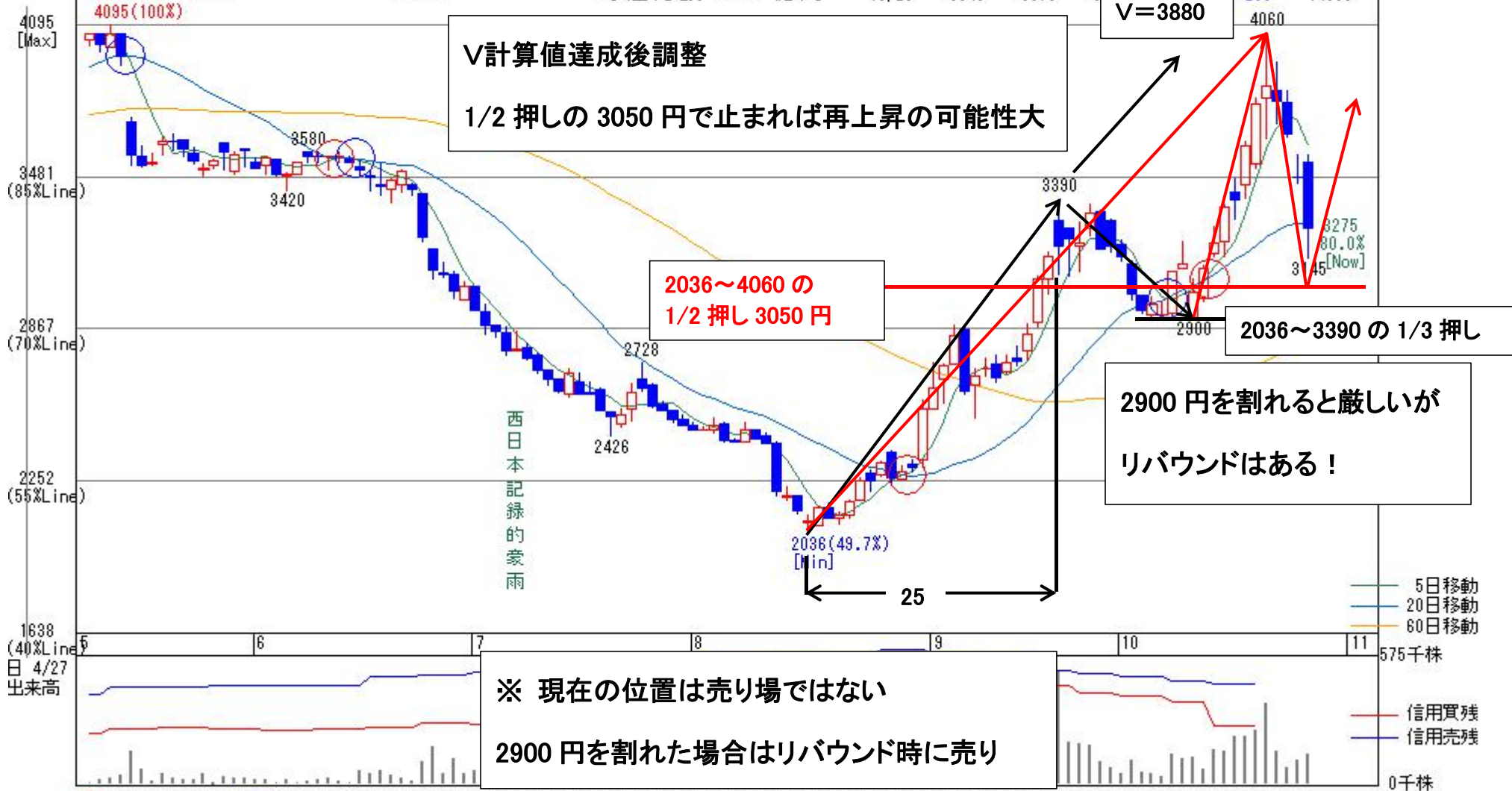


FFRI (3692) 日足 東証マザーズ 通信業							始値	高値	安値	終値	前日比	出来高	
	1株利益	配当	1株資産	PER	PBR	利回	10/18	3445	3620	3390	3605	+220	224.8
単	18/03	33.54	0.00	108.48	97.64	30.19	10/19	3535	3800	3510	3775	+170	250.4
予単	19/03	33.48	0.00				10/22	3800	4060	3630	3845	+70	369.7
連	18/03	27.22		135.89	120.32	24.10	10/23	3830	3940	3690	3785	-60	161.0
予連	19/03	24.93					10/24	3780	3830	3635	3655	-130	83.9
							10/25	3480	3570	3450	3475	-180	116.1
							10/26	3540	3570	3		-200	146.9

時価総額 268 億円



V計算値達成後調整
1/2 押しの 3050 円で止まれば再上昇の可能性大

2036~4060 の
1/2 押し 3050 円

2036~3390 の 1/3 押し

2900 円を割れると厳しいが
リバウンドはある！

※ 現在の位置は売り場ではない
2900 円を割れた場合はリバウンド時に売り

○ゴールデンクロス ○デッドクロス

注意: 日足信用残は当該日の週末残を便宜的に表示

5日移動
20日移動
60日移動
575千株
信用買残
信用売残
0千株