



In collaborazione con le Associazioni regionali dell'Artigianato

Confartigianato, CNA, Casartigiani e CLAAI

LA CONGIUNTURA ECONOMICA IN LOMBARDIA

1° trimestre 2017

4 maggio 2017

Le previsioni del FMI (saggi % di variazione del PIL)

Paesi	2016	2017	2018	(1) Diff. 2017	(1) Diff. 2018
Mondo	3,1	3,5	3,6	0,1	0,0
Avanzati	1,7	2,0	2,0	0,1	0,0
Emergenti	4,1	4,5	4,8	0,0	0,0

Fonte: Fondo Monetario Internazionale, WEO, aprile 2017

(1) Differenza rispetto alle previsioni di gennaio 2017

Le previsioni del FMI (saggi % di variazione del PIL)

Paesi	2016	2017	2018	(1) Diff. 2017	(1) Diff. 2018
Avanzati	1,7	2,0	2,0	0,1	0,0
Stati Uniti	1,6	2,3	2,5	0,0	0,0
Eurozona	1,7	1,7	1,6	0,1	0,0
Regno Unito	1,8	2,0	1,5	0,5	0,1
Giappone	1,0	1,2	0,6	0,4	0,1

Fonte: Fondo Monetario Internazionale, WEO, aprile 2017
(1) Differenza rispetto alle previsioni di gennaio 2017

La dinamica del Pil per l'Eurozona

Paesi	2016	2017	2018	(1) Diff. 2017	(1) Diff. 2018
Eurozona	1,7	1,7	1,6	0,1	0,0
Germania	1,8	1,6	1,5	0,1	0,0
Francia	1,2	1,4	1,6	0,1	0,0
Italia	0,9	0,8	0,8	0,1	0,0
Spagna	3,2	2,6	2,1	0,3	0,0

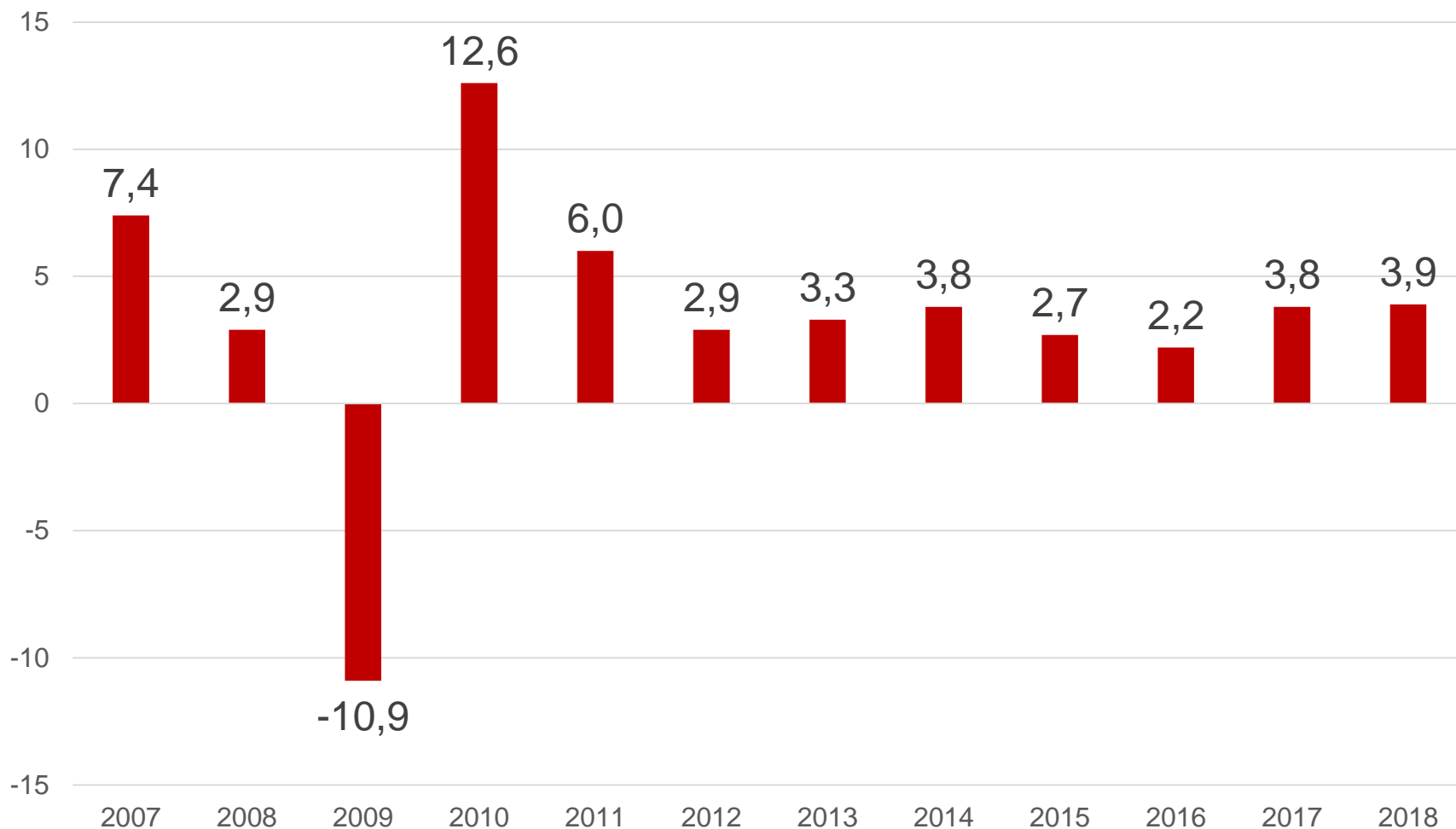
Fonte: Fondo Monetario Internazionale, WEO, aprile 2017
 (1) Differenza rispetto alle previsioni di gennaio 2017

La dinamica del Pil per i BRIC

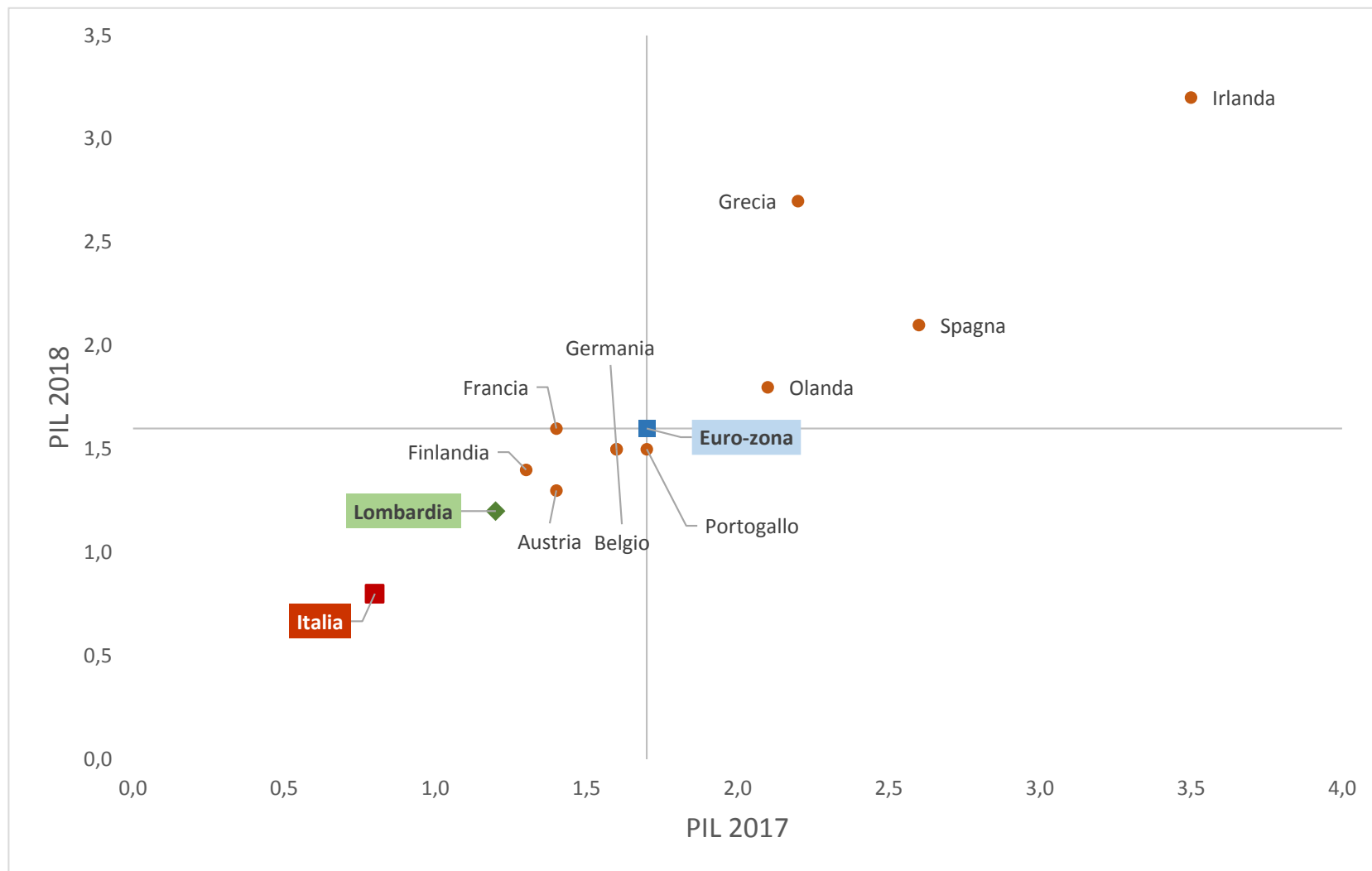
Paesi	2016	2017	2018	(1) Diff. 2017	(1) Diff. 2018
Emergenti	4,1	4,5	4,8	0,0	0,0
Brasile	-3,6	0,2	1,7	0,0	0,2
Russia	-0,2	1,4	1,2	0,3	0,2
Cina	6,7	6,6	6,2	0,1	0,2
India	6,8	7,2	7,7	0,0	0,0

Fonte: Fondo Monetario Internazionale, WEO, aprile 2017
 (1) Differenza rispetto alle previsioni di gennaio 2017

La dinamica del commercio internazionale



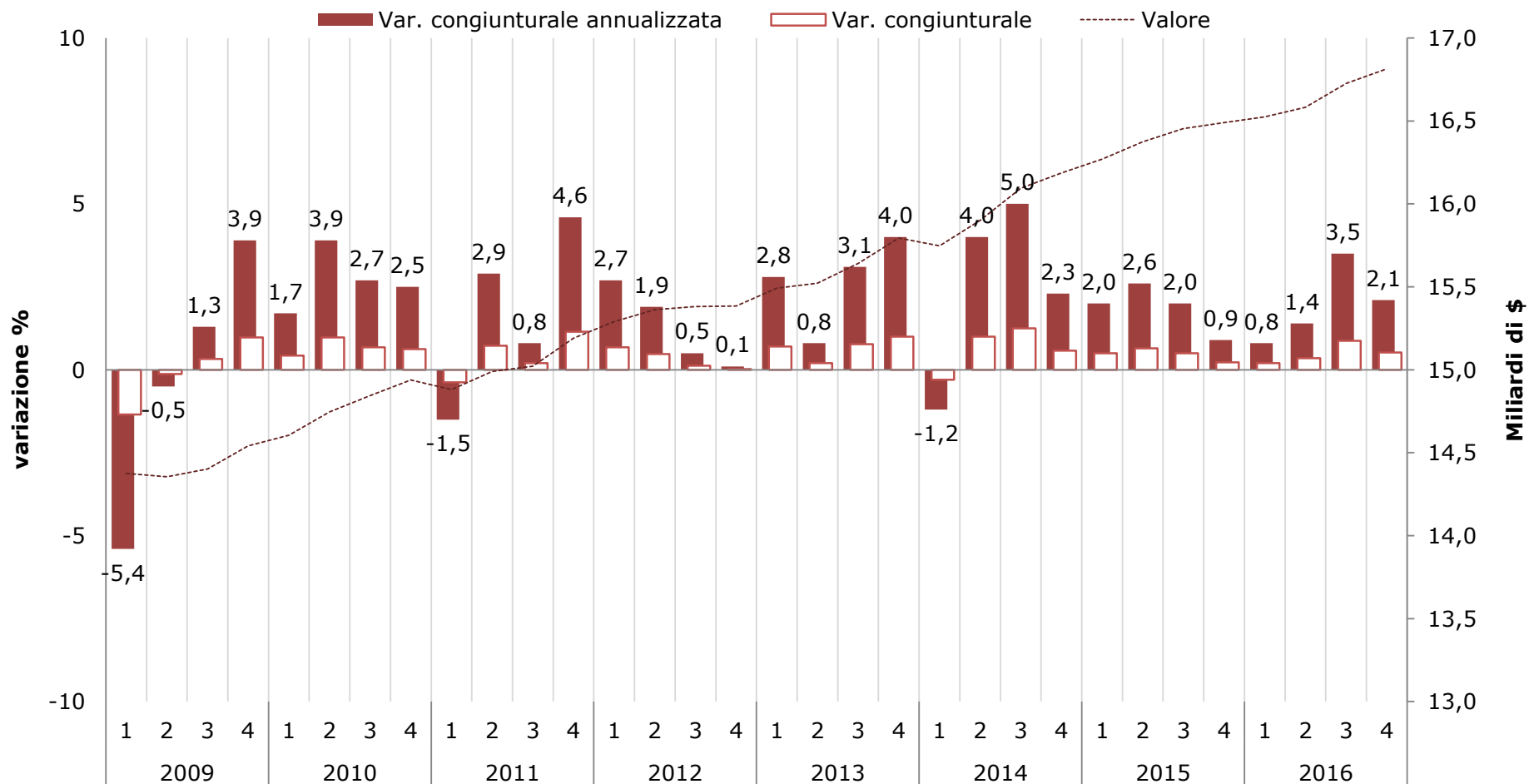
Previsioni dinamica del PIL 2017-2018



LA CONGIUNTURA LOMBARDA

Variazione congiunturale del PIL USA

Valori concatenati anno 2009 - dati trimestrali destagionalizzati



Fonte: Bureau of Economic Analysis (aggiornamento 10 aprile 2017)

Sintesi dei risultati 1° trimestre 2017 – Lombardia

Produzione

	INDUSTRIA	ARTIGIANATO
Var. congiunturale	1,7	0,8
Var. tendenziale	4,0	2,9
Media annua 2016	1,3	1,2
Indice (base 2010=100*)	106,8	95,6

(*) Dal primo trimestre 2017 gli indici sono stati calcolati a base 2010 (invece che 2005), i valori non sono quindi confrontabili con quelli pubblicati precedentemente.

Sintesi dei risultati 1° trimestre 2017 - Lombardia

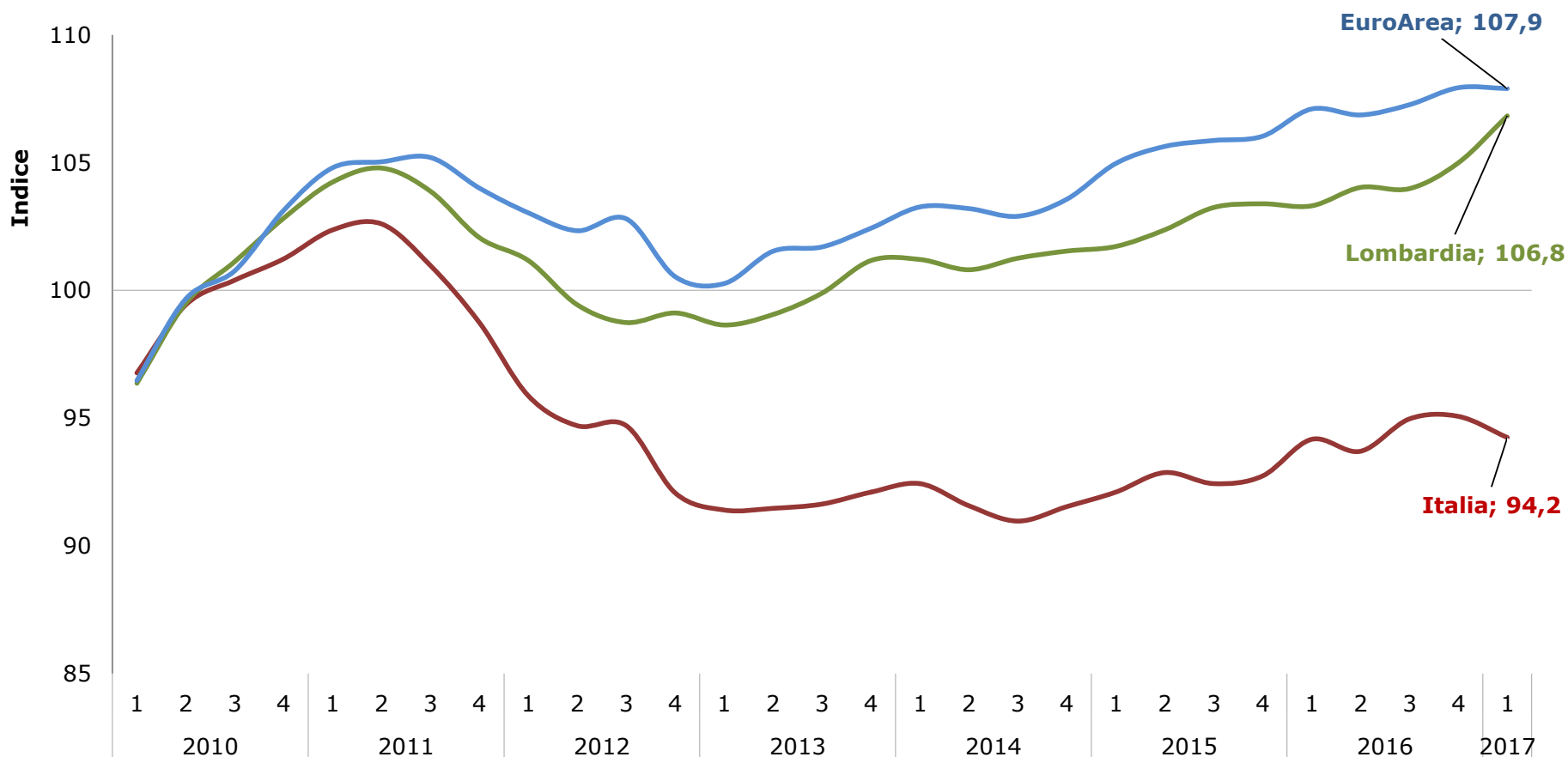
Variazioni % congiunturali

	Industria	Artigianato
Produzione	1,7	0,8
Ordini interni	2,1	1,1
Ordini esteri	4,2	0,2
Fatturato totale	2,2	1,3
Quota fatturato estero	39,7	7,2
Prezzi materie prime	2,7	3,1
Giacenze prodotti finiti	-1,1	-8,0

Fonte: Unioncamere Lombardia

LA CONGIUNTURA LOMBARDA - **INDUSTRIA**

INDICE PRODUZIONE SETTORE MANIFATTURIERO
Base media anno 2010=100 - Dati trimestrali destagionalizzati



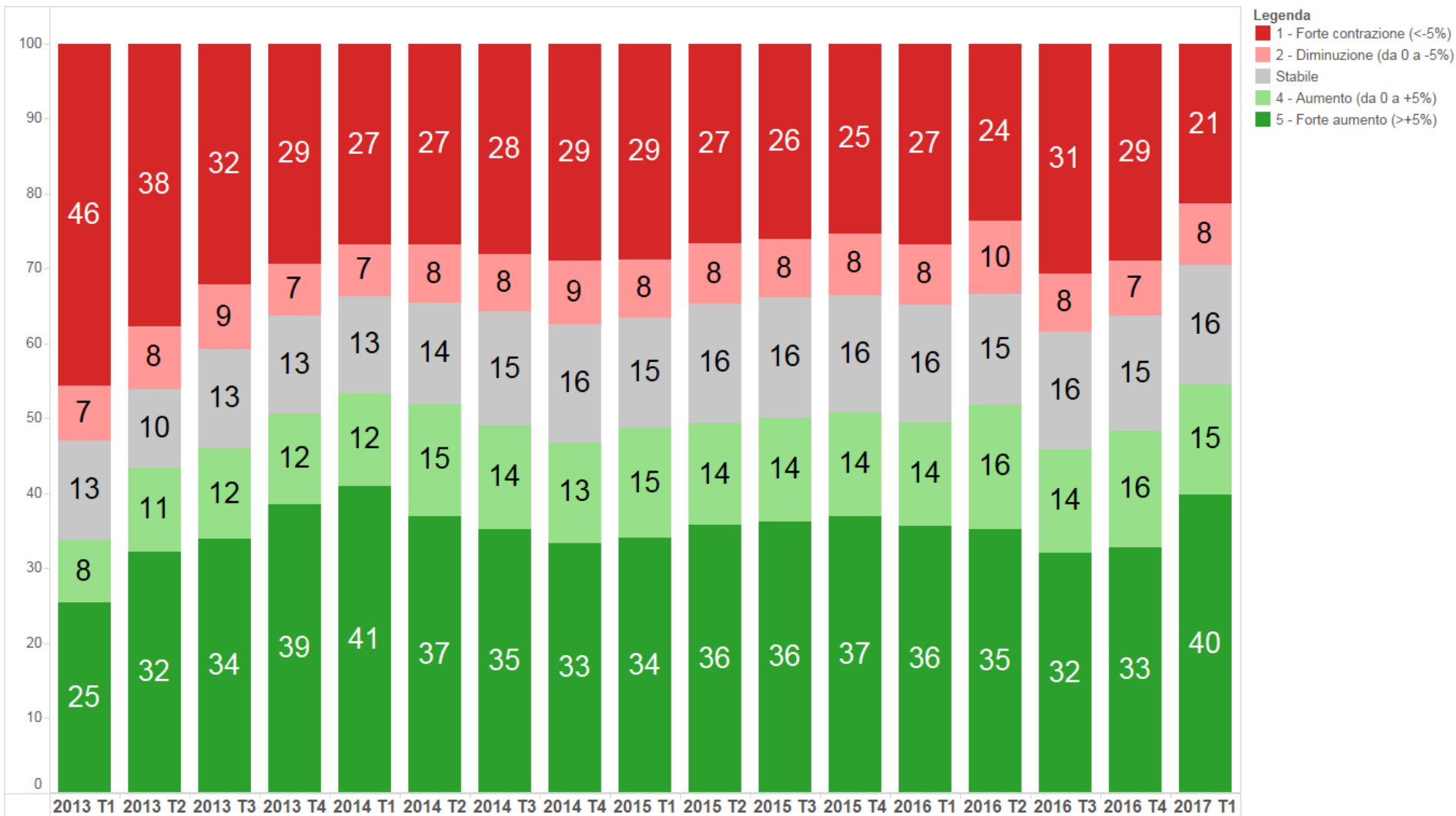
Fonte: Unioncamere Lombardia, Eurostat - Dato 1° trimestre 2017 Italia e EuroArea media dati mensili gennaio-febbraio e dato marzo Indagine rapida Centro Studi Confindustria

Nota: Dal primo trimestre 2017 gli indici sono stati calcolati a base 2010 (invece che 2005), i valori non sono quindi confrontabili con quelli pubblicati precedentemente.

LA CONGIUNTURA LOMBARDA

PRODUZIONE INDUSTRIALE

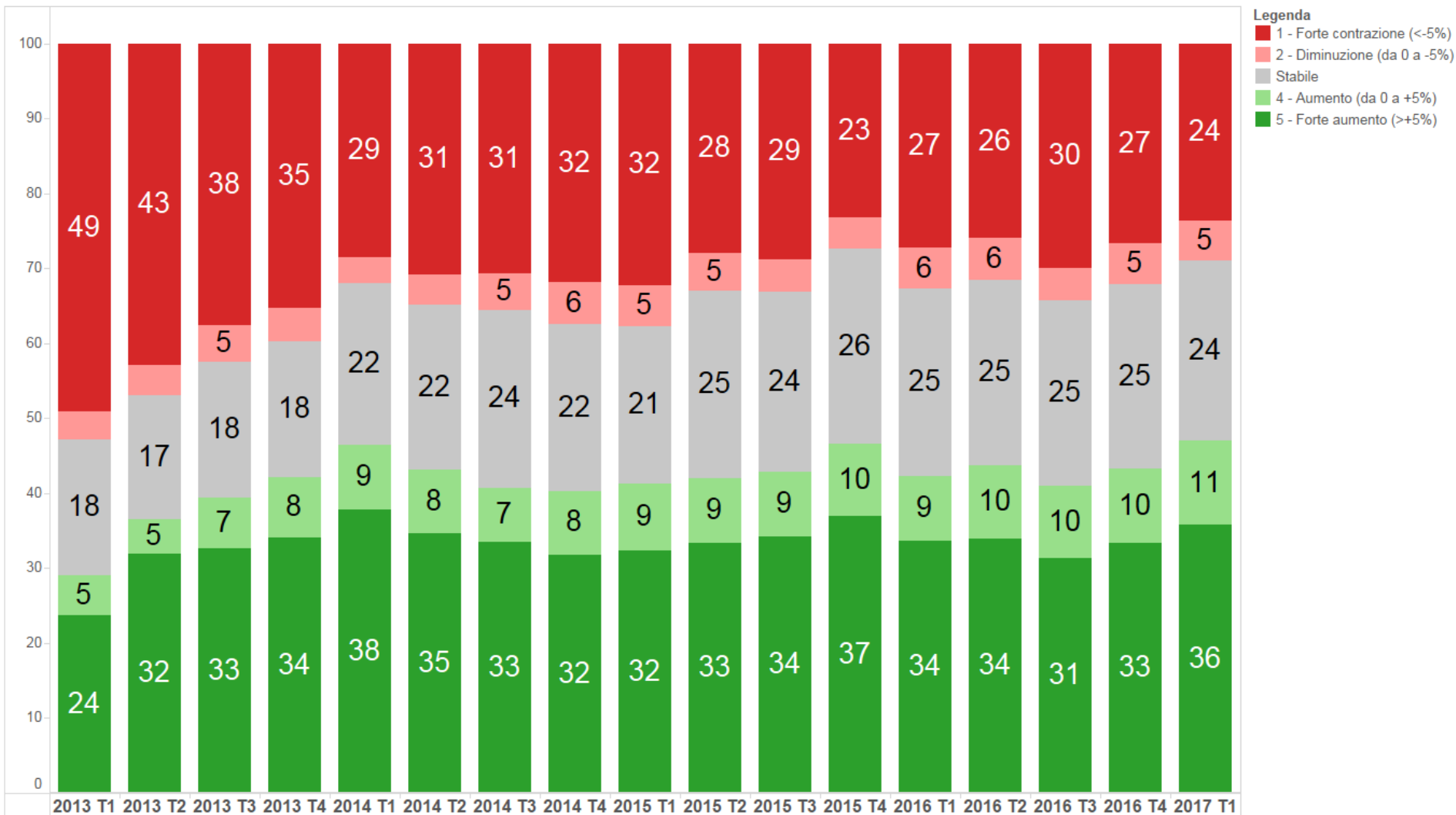
Variazione su anno precedente - Distribuzione di frequenze



LA CONGIUNTURA LOMBARDA

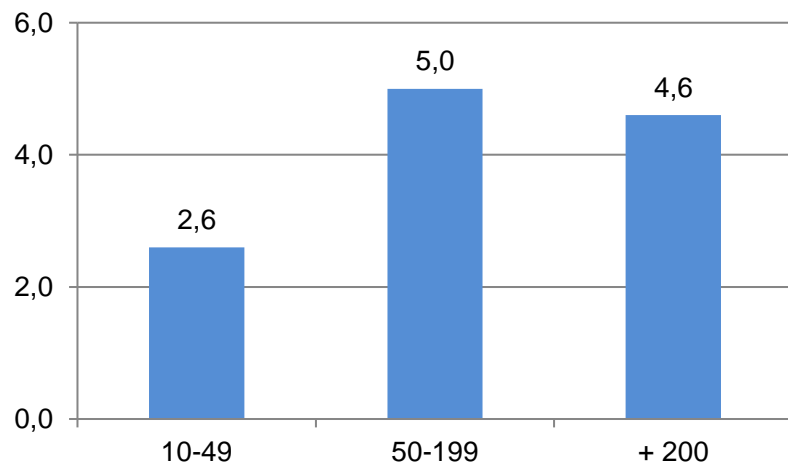
PRODUZIONE ARTIGIANATO

Variazione su anno precedente - Distribuzione di frequenze

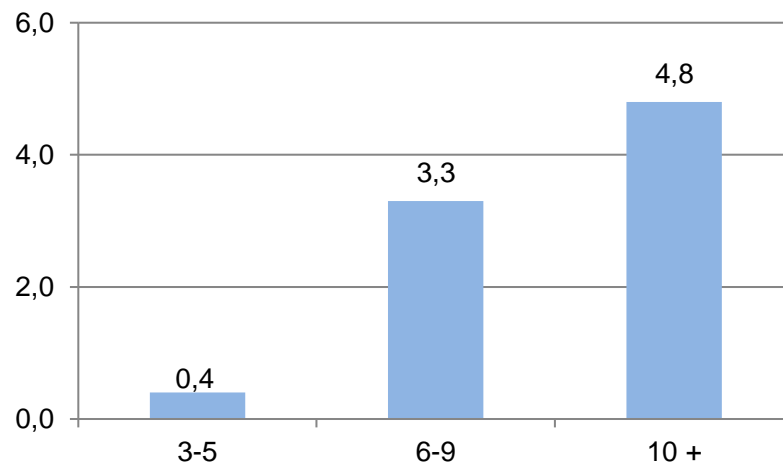


LA CONGIUNTURA LOMBARDA

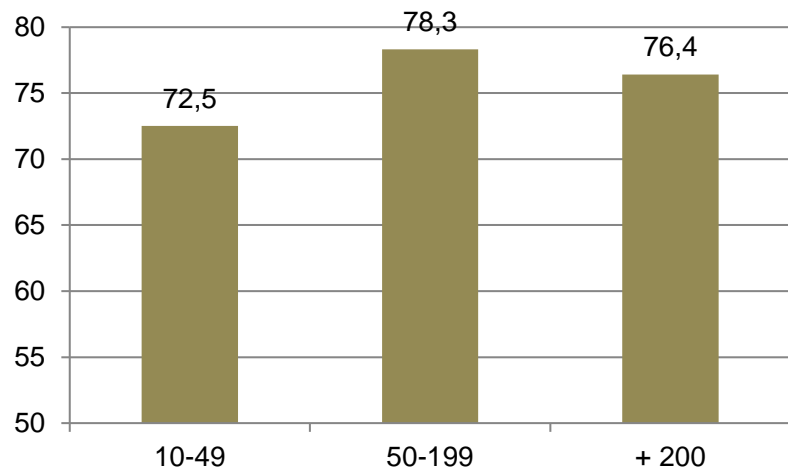
Industria - Classe dimensionale
Variazione tendenziale produzione



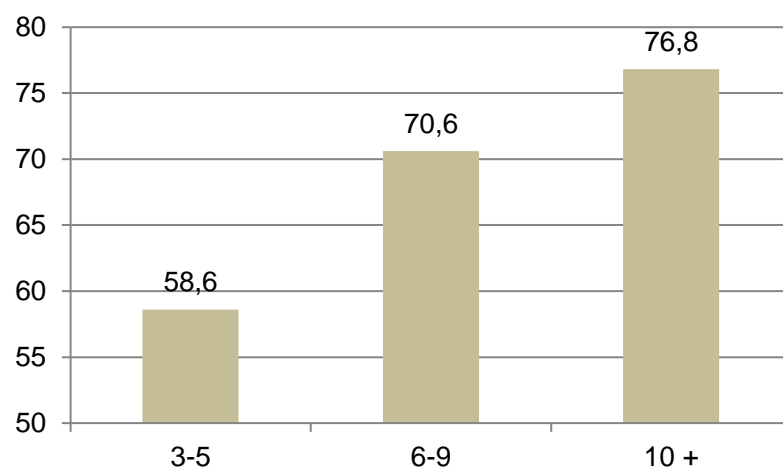
Artigiani - Classi dimensionale
Variazione tendenziale produzione



Industria - Classe dimensionale
Tasso utilizzo impianti



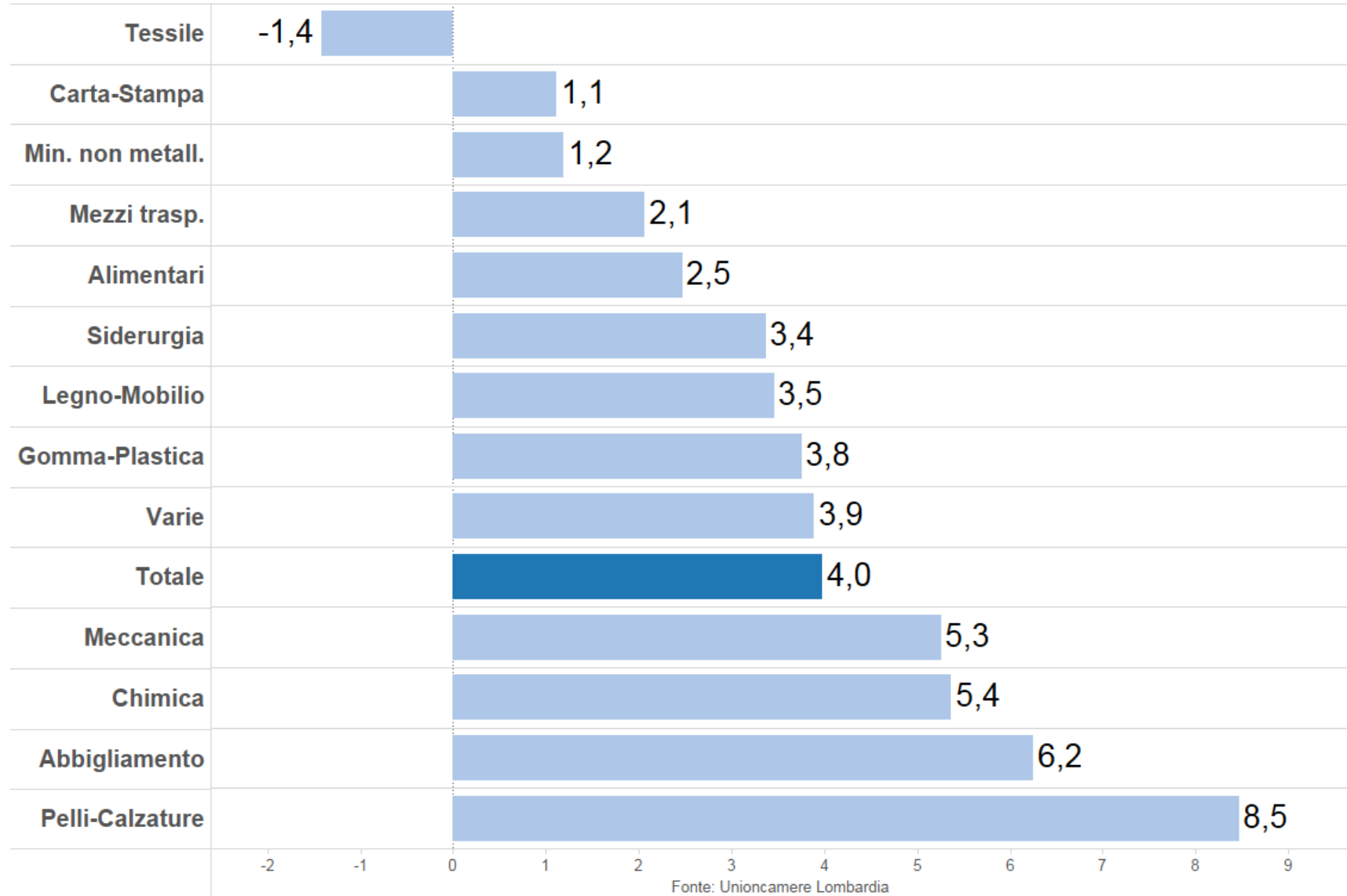
Artigiani - Classe dimensionale
Tasso utilizzo impianti



LA CONGIUNTURA LOMBARDA - **INDUSTRIA**

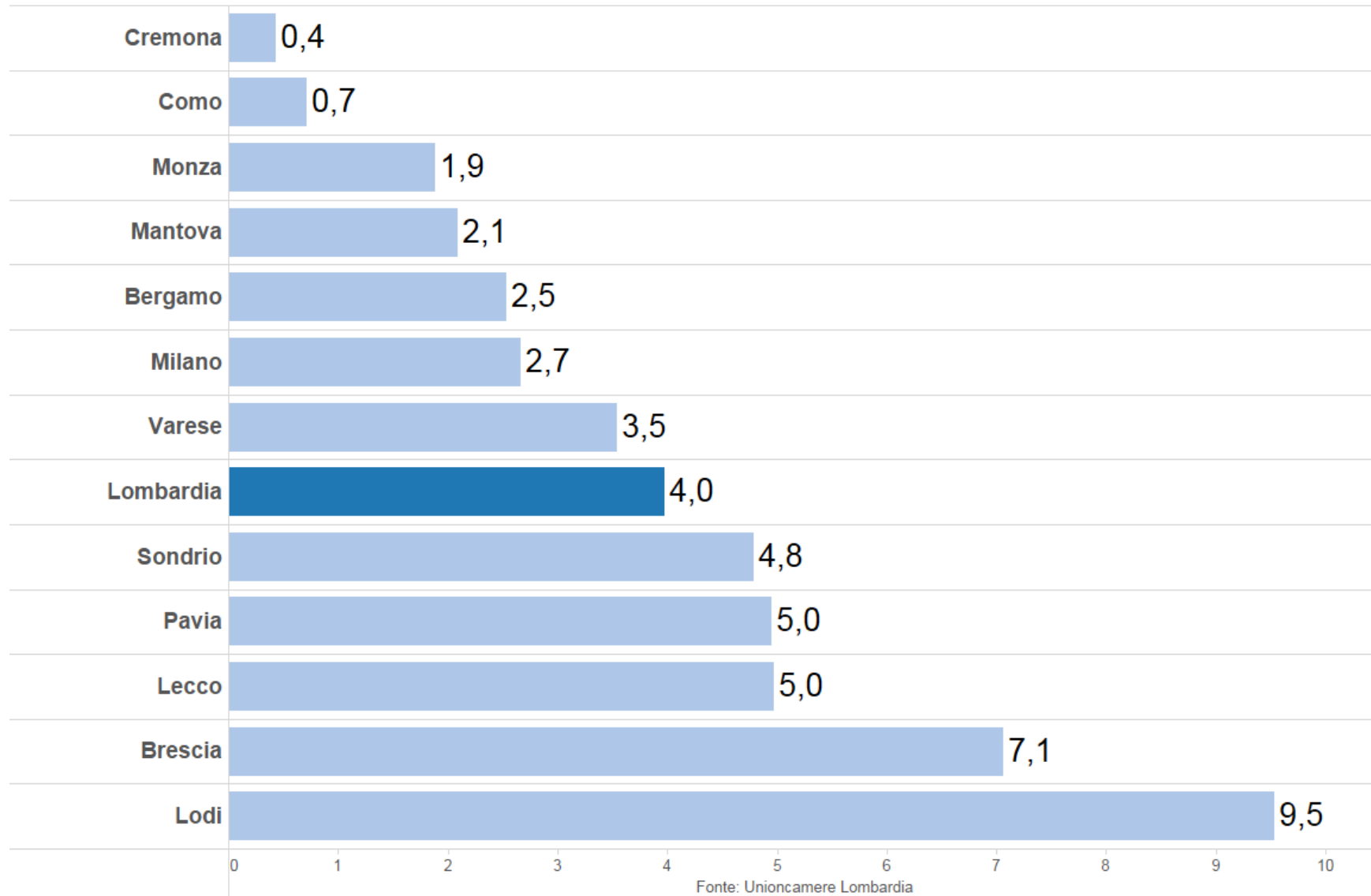
Produzione per settore **INDUSTRIA**

Variazioni tendenziali trimestre T1 2017



LA CONGIUNTURA LOMBARDA - **INDUSTRIA**

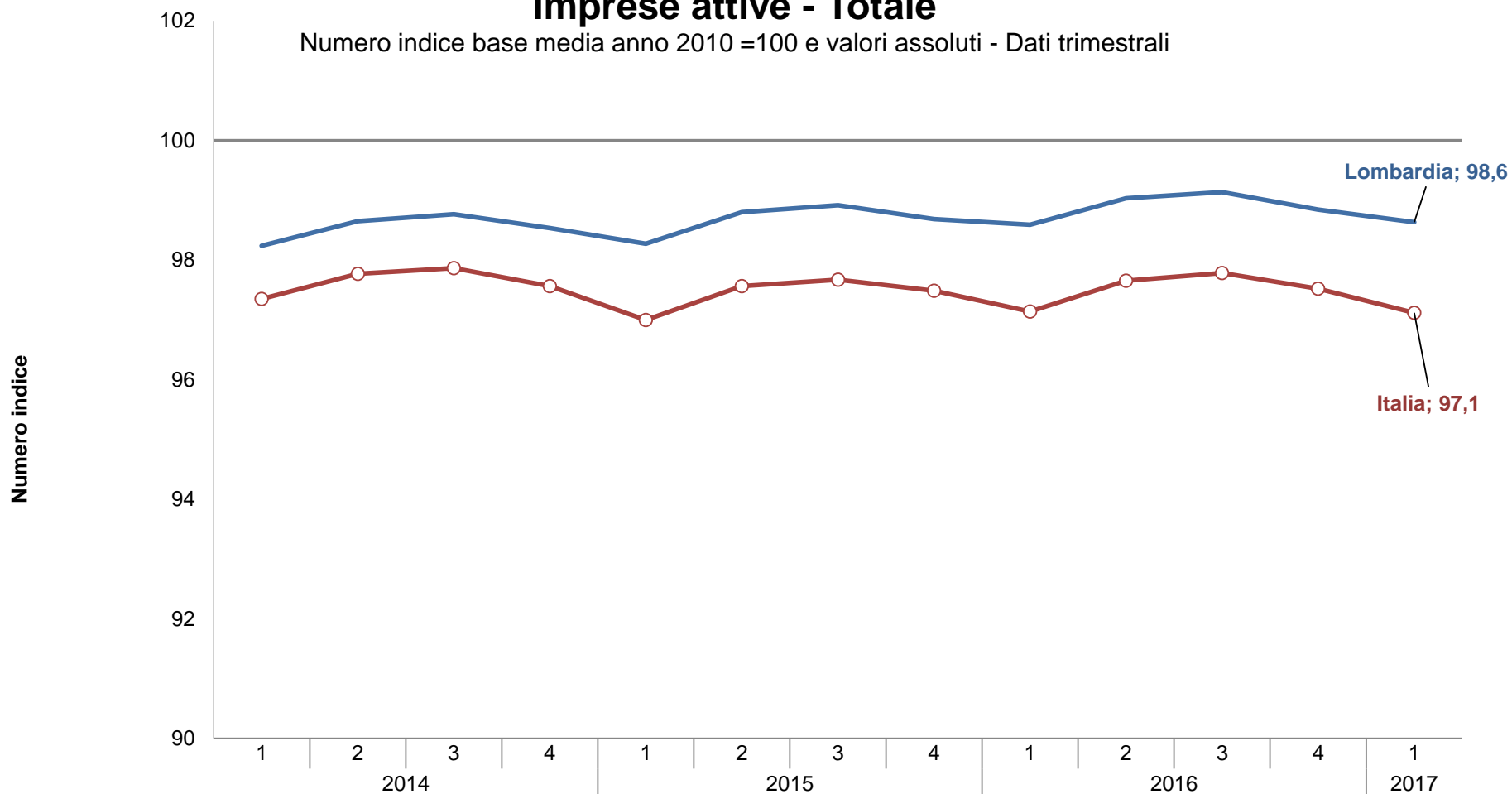
Produzione industriale per provincia Variazioni tendenziali trimestre T1 2017



LA CONGIUNTURA LOMBARDA - **INDUSTRIA**

Imprese attive - Totale

Numero indice base media anno 2010 =100 e valori assoluti - Dati trimestrali

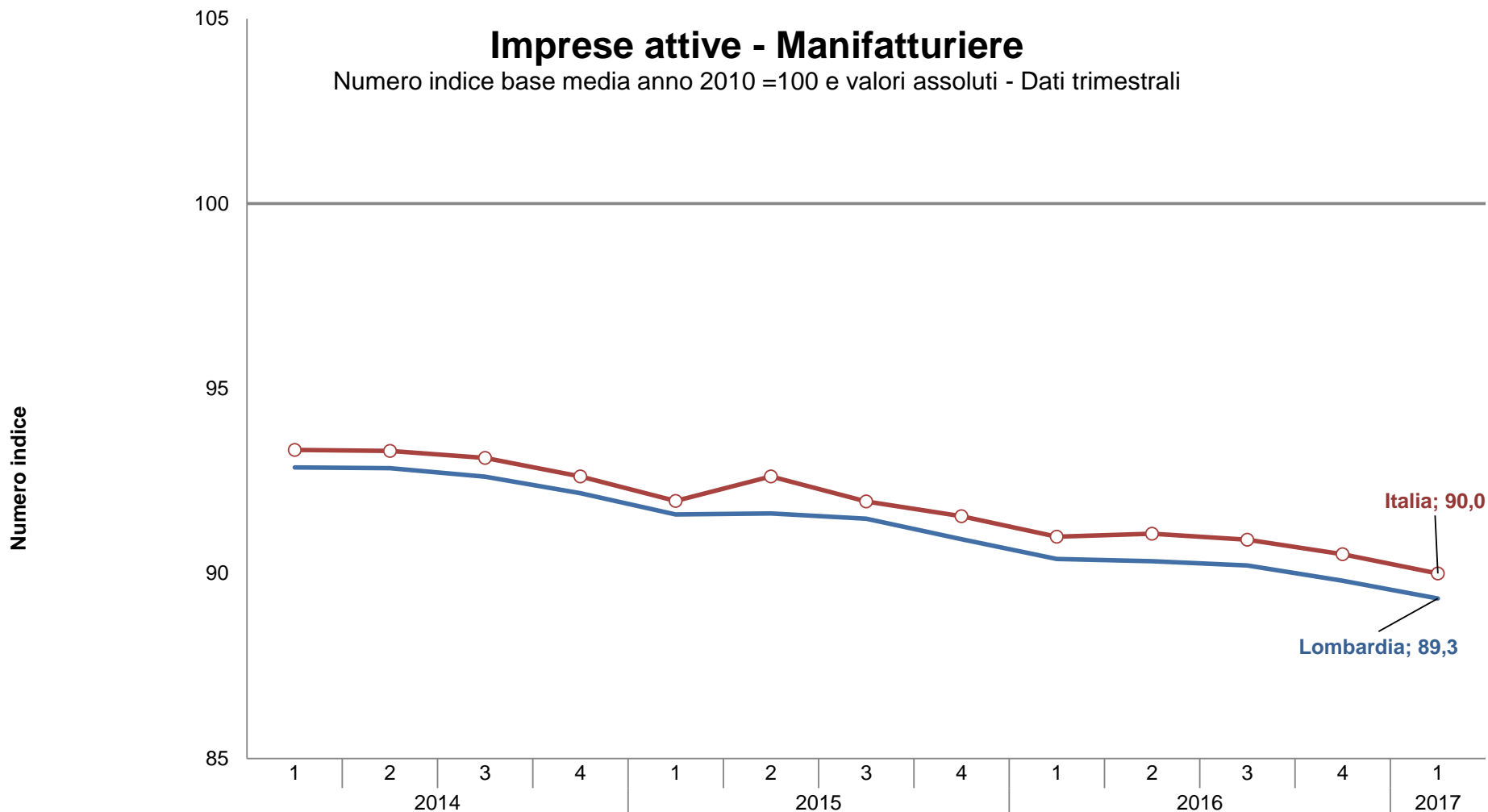


Attive Lombardia (migl.)	810,2	813,6	814,6	812,7	810,5	814,9	815,8	813,9	813,2	816,8	817,6	815,2	813,5
Attive Italia (migl.)	5.137	5.159	5.164	5.148	5.118	5.148	5.154	5.144	5.126	5.153	5.160	5.146	5.125
Var. tend. Lombardia	-0,7%	-0,4%	-0,3%	-0,2%	0,0%	0,1%	0,2%	0,2%	0,3%	0,2%	0,2%	0,2%	0,0%
Var. tend. Italia	-1,0%	-0,8%	-0,7%	-0,7%	-0,4%	-0,2%	-0,2%	-0,1%	0,1%	0,1%	0,1%	0,0%	0,0%

LA CONGIUNTURA LOMBARDA - **INDUSTRIA**

Imprese attive - Manifatturiere

Numero indice base media anno 2010 =100 e valori assoluti - Dati trimestrali

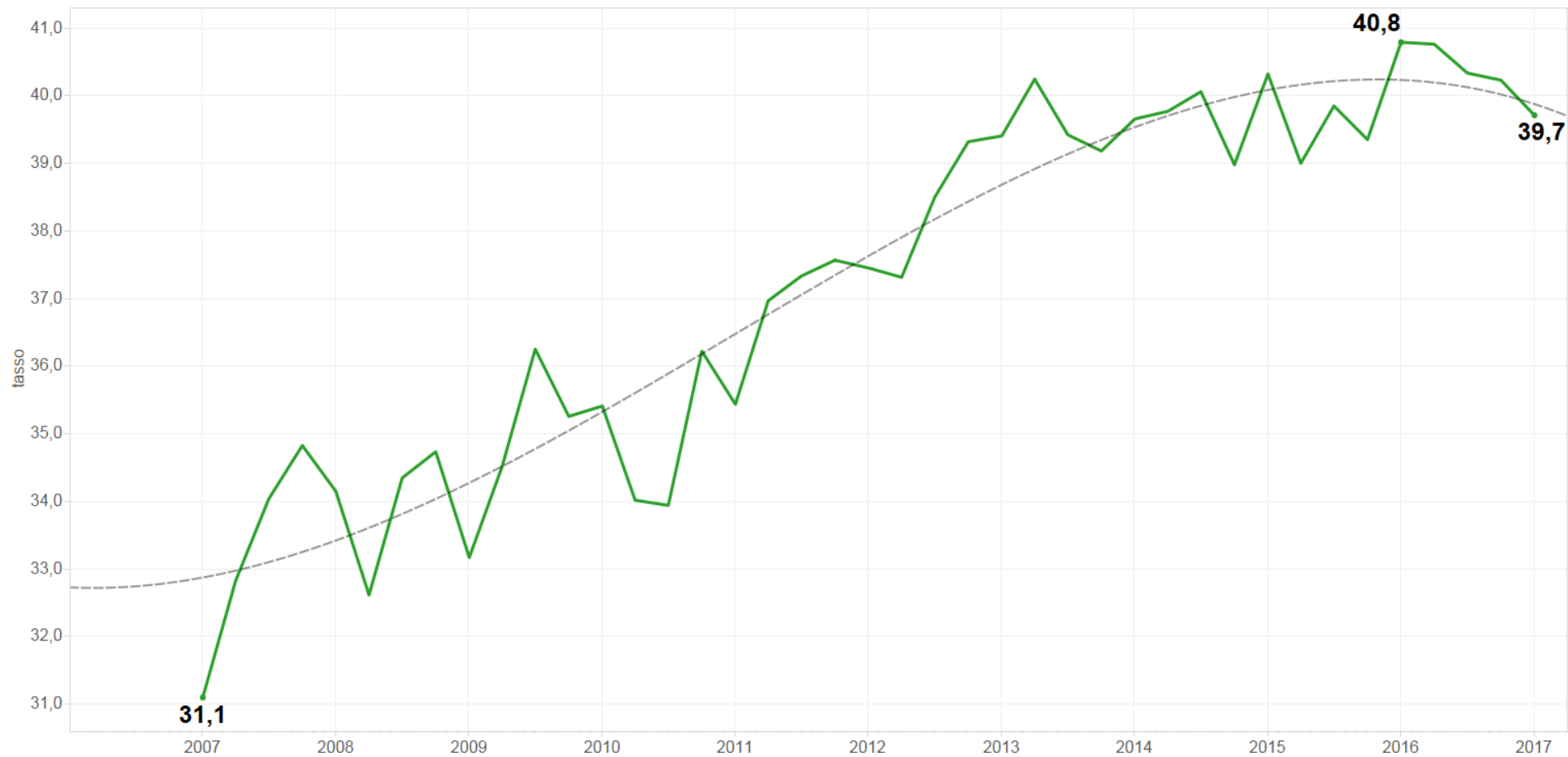


Attive Italia (migl.)	510,7	510,5	509,5	506,8	503,2	506,8	503,1	500,9	497,836	498,3	497,4	495,2	492,4
Lombardia attive (migl.)	100,5	100,5	100,3	99,8	99,2	99,2	99,0	98,4	97,9	97,8	97,7	97,2	96,7
Var. tend. Italia	-1,9	-1,7	-1,7	-1,6	-1,5	-0,7	-1,3	-1,2	-1,1	-1,7	-1,1	-1,1	-1,1
Var. tend. Lombardia	-2,0	-1,7	-1,7	-1,5	-1,4	-1,3	-1,2	-1,4	-1,3	-1,4	-1,4	-1,2	-1,2

LA CONGIUNTURA LOMBARDA - **INDUSTRIA**

QUOTA FATTURATO ESTERO SUL TOTALE

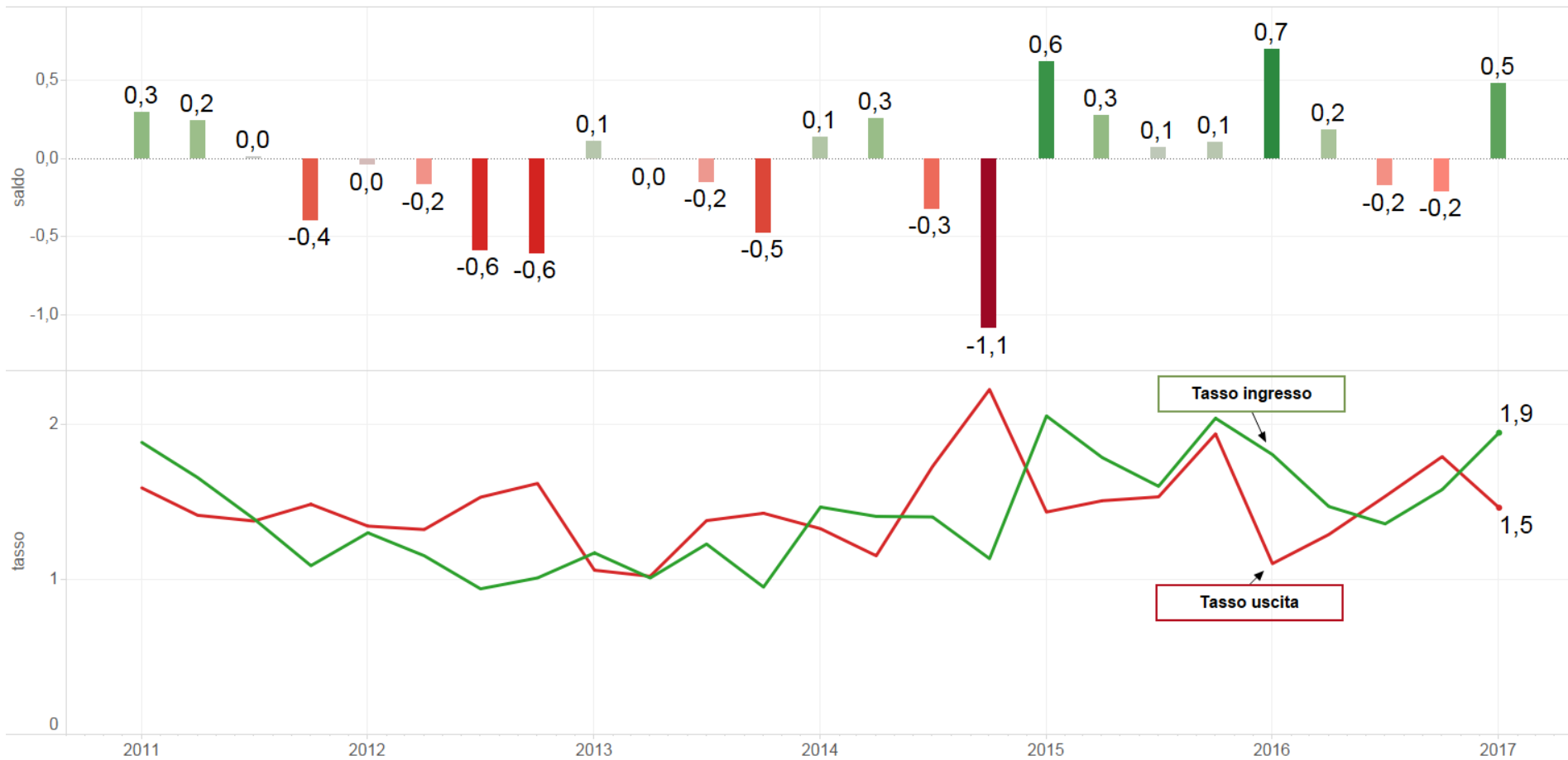
Quota e linea di tendenza



Fonte: Unioncamere Lombardia

LA CONGIUNTURA LOMBARDA - **INDUSTRIA**

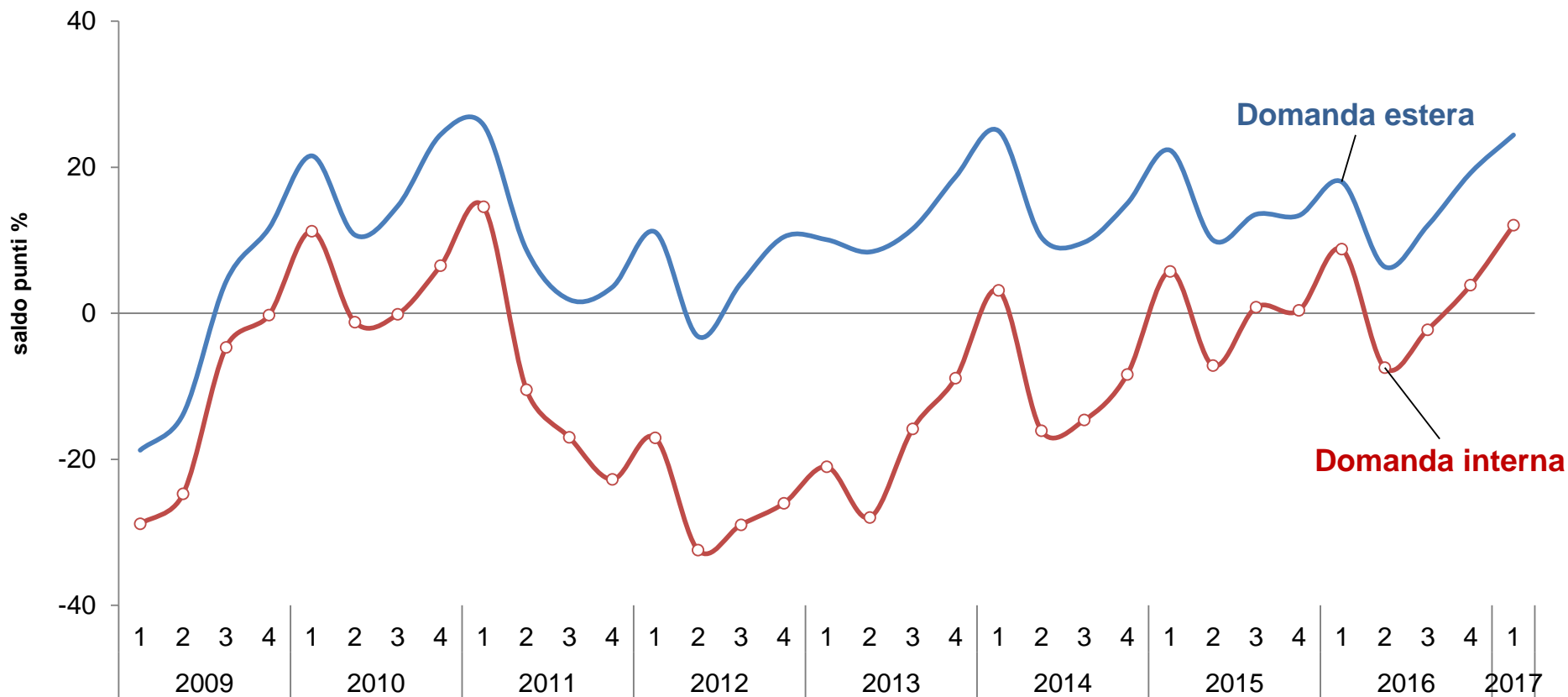
OCCUPAZIONE Dati trimestrali



Fonte: Unioncamere Lombardia

ASPETTATIVE SULLA DOMANDA

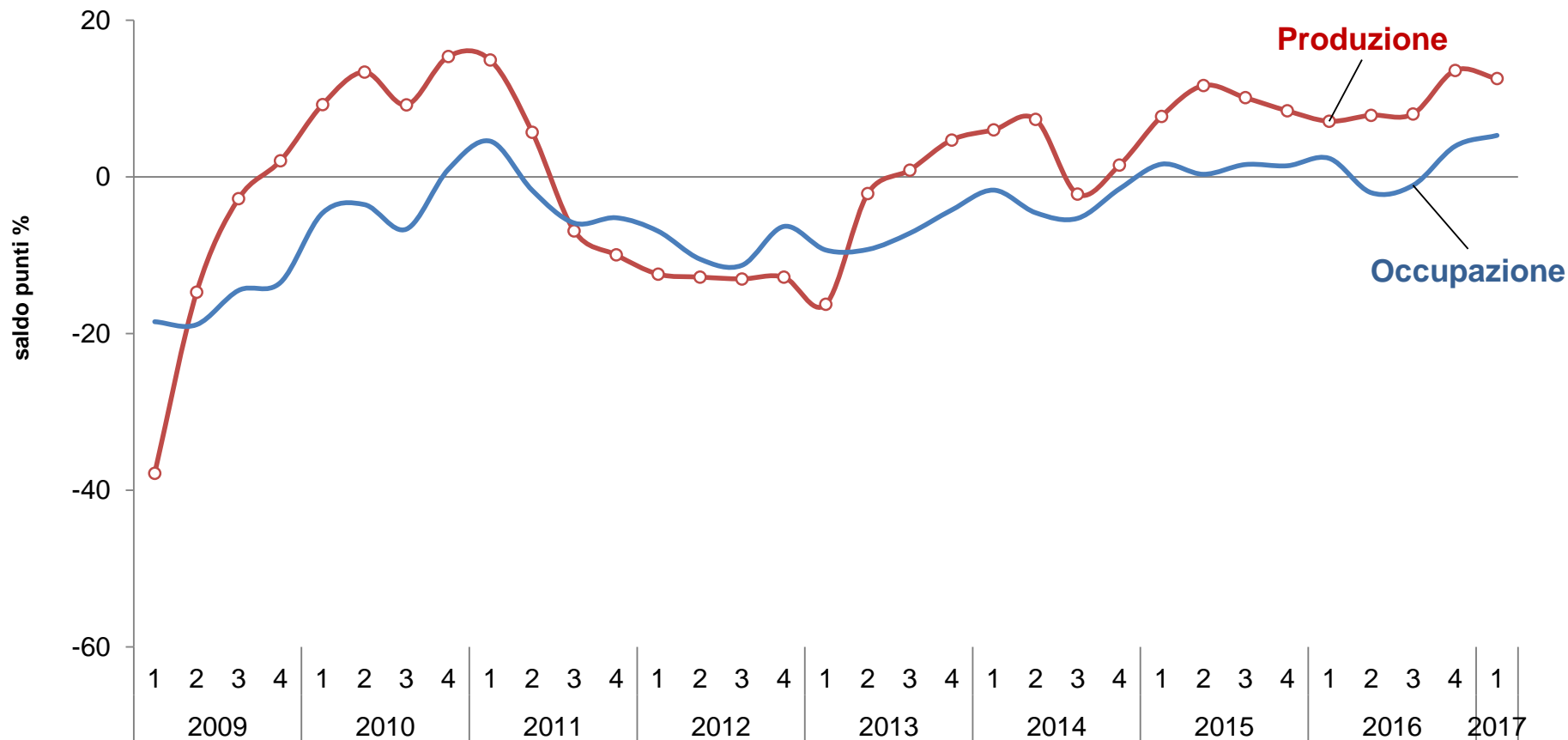
Saldi valutazioni di aumento e diminuzione
Dati trimestrali



Fonte: Unioncamere Lombardia

ASPETTATIVE SU PRODUZIONE E OCCUPAZIONE

Saldo aspettative di aumento e diminuzione
Dati trimestrali destagionalizzati



Fonte: Unioncamere Lombardia

L'andamento della produzione industriale

	Var. %
Crescita media annua 2015	1,5
Effetto trascinamento 2015 su 2016	0,7
Variazione congiunturale 1° trimestre 2016	-0,1
2°	0,7
3°	0,0
4°	1,0
<i>Crescita media annua 2016</i>	<i>1,3</i>
<i>Effetto trascinamento 2016 su 2017</i>	<i>0,9</i>
Variazione congiunturale 1° trimestre 2017	1,7

Previsioni della produzione industriale lombarda 2° trimestre 2017

