



# ESSENTIALS

Nicol Caviedes  
Valentina González  
Alana Reyes

Nombre de la Colección:

**ESSENTIALS**



# ESSENTIALS



Nace de la idea de crear una colección fresca e innovadora manteniendo un perfil clásico y atemporal implementando pequeños detalles que marquen la diferencia, aportando un estilo único y diferenciador al usuario.

# 1. Moodboard



## 2. Temporada



### ***Otoño/Invierno.***

Nos inspiramos en siluetas amplias y cómodas, colores fríos y pasteles, texturas abullonadas.

# Estilo



- Alternativo.
- Rockero.
- Relajado.
- Casual.

# 3. Público Objetivo

Jóvenes universitarios que buscan la comodidad, estilos clásicos y versátiles; ideales para un modo de vida diurno, que les permita desenvolverse en diferentes espacios, permaneciendo siempre apropiados para cada ocasión.



## 4. DISEÑO DE FUNCION TÉCNICO PRODUCTIVA

El objetivo principal de ésta colección es producir prendas versátiles, que tengan diferentes usos, que sean transformables y que den soluciones a necesidades específicas del usuario, **por ejemplo:** Camisas con cuellos removibles, medias que pueden convertirse en mangas, entre otras.



## 4. DISEÑO DE FUNCION TÉCNICO PRODUCTIVA

Se busca que los productos sean amigables con el planeta y disminuyan el impacto ambiental por lo que se planea implementar métodos alternativos a la costura y reutilizar la mayoría de materiales posibles.



# 5. Uso y Materiales



Prendas transformables, que sirvan para todo tipo de ocasión, hechas de materiales nuevos combinados con reciclados, también emplearemos técnicas de reutilización de retazos y patchwork:

- Denim.
- Sintéticos.
- Algodón.
- Rib.
- Impermeables.
- Ojales, botones.
- Cordones.



# 6. Ocasiones de uso

Las prendas son versátiles, ideales para la vida diaria.

- Vida universitaria.
- Sitios de estudio.
- Cafés.
- Recorridos por la ciudad.



# 7. Paleta de Color



# Estrategia de Mercadeo

Emplear una campaña publicitaria protagonizada principalmente por Influencers universitarios de la ciudad de Cali, que reflejan el estilo de vida que queremos proyectar para la colección; esto mediante el uso de las redes sociales.



# Influencers



@Nicolle1010dz

# Influencers



@Kerfell

# Influencers



@Alejandrorestrepo20

# Influencers



@kath\_avila

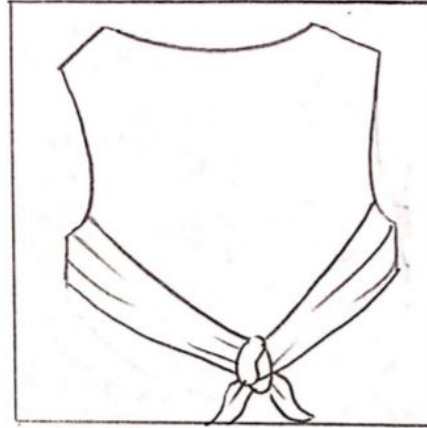
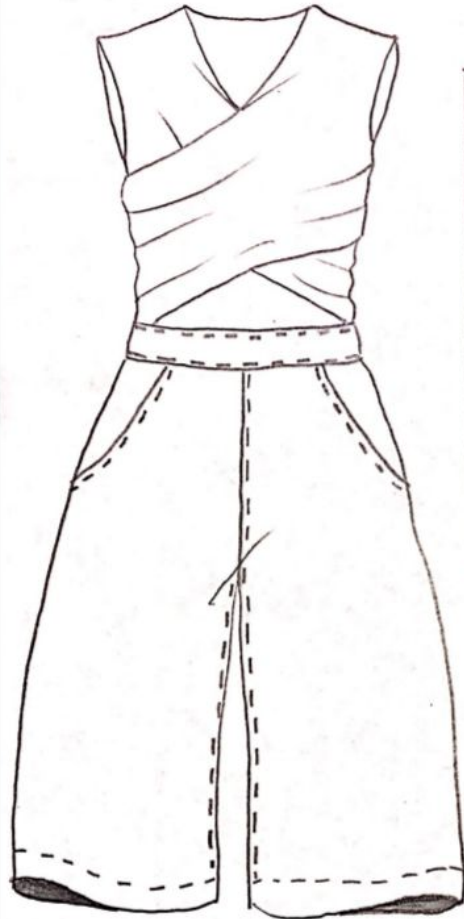
# Influencers



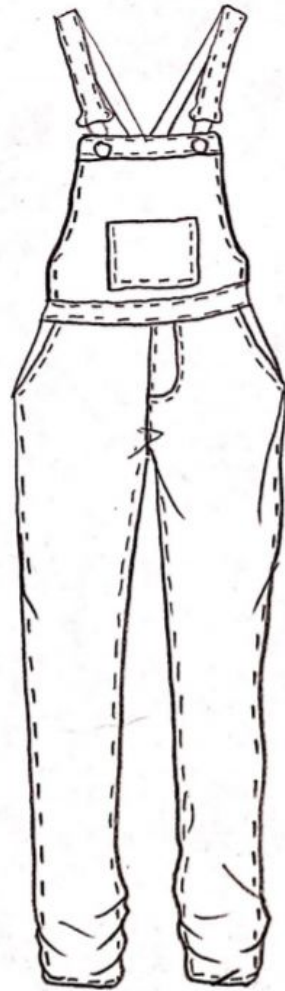
@youngforever31

# Propuestas De Vestuario

SUELA: LEZA  
HORMA: 22361



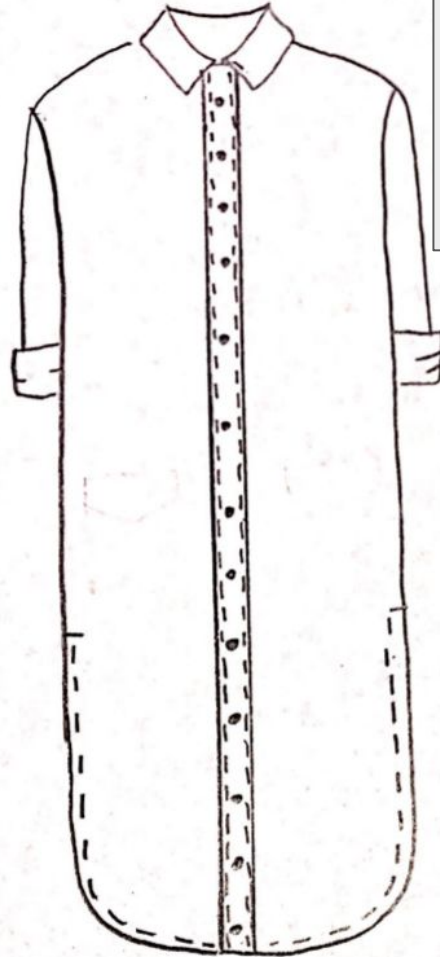
Enterizo con la parte superior sacada de una sola pieza y se amarra en el posterior.  
En la parte inferior el pantalón también se saca de dos piezas dejando únicamente la costura del tiro.



Overol hecho de un jean que ya no se usa, juntándose con la parte de arriba que es reciclada de otro jean.

SUELA LIGERA  
HORMA 22961

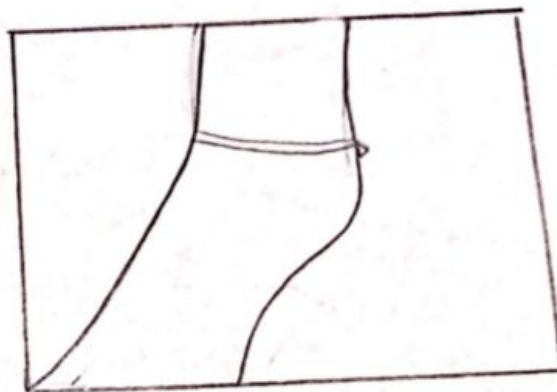
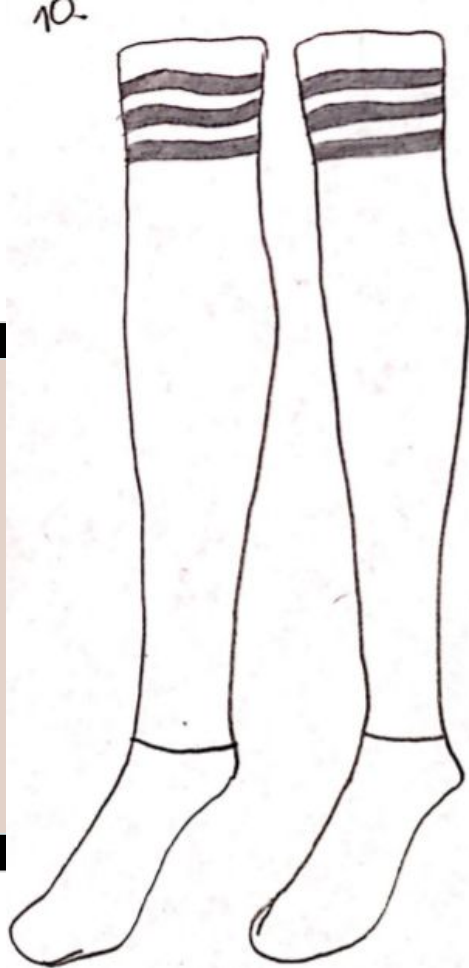




Vestido hecho en denim  
con mangas hechas de  
retazos de otros tipo de  
telas.

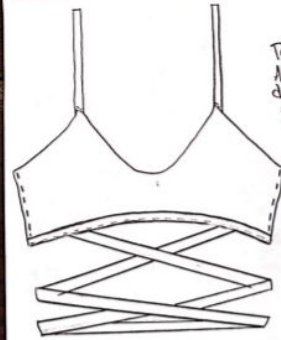
SUELA: LEZA  
HORMA: 22361





Medias hasta la rodilla con un cierre a la altura del tobillo, que permite remover la parte superior para ser usada como mangas, dejando la parte inferior como media tobillera.

Top básico hecho de algodón reutilizado, contiras hechas de cintas o cueros sintéticos removibles que se convierten en accesorios.



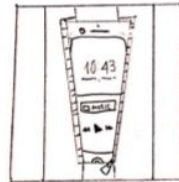
Top Básico hecho de Algodón reciclados, botones de pretinas que ya no funcionan, con tiras hechas de resorte deportivo (comprado) o cintas, tiras removibles que pueden ser usadas como accesorio.



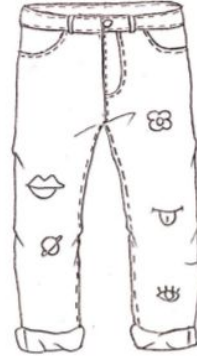
SUELA: LISA  
HORMA: 22361



Chaqueta con un bolsillo oculto en una manga dejando a la vista solo un cierre. Al abrirlo encontramos una lámina plástica reciclada del plástico que se le quita a la pantalla de los celulares nuevos. Tiene entrada para audífonos permitiendo usar el celular sin riesgo de robo.



Bolsillo oculto en una manga, dejando a la vista solo el cierre. Al abrirlo encontramos una lámina plástica reciclada de el plástico que se le quita a la pantalla del

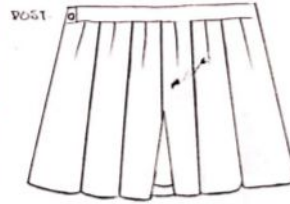
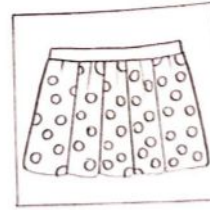


Jean hecho con pretinas reutilizadas, con parches hechos de retazos y llevados a bordar.

Pero por dentro es un bolsillo con espacio para audífonos que permite interactuar con el celular sin riesgo a ser robado.

Blusa corta unida por los hombros por medio de ojaletes y cordones reutilizados, limitándose a dos únicas costuras en los costados.

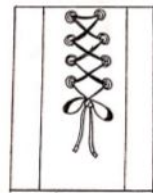
Cardigan con terminaciones hechas de retazos, ojaletes metálicos y cordones reciclados.  
-Materiales: Sintéticos.



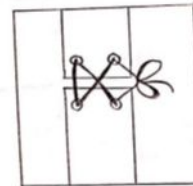
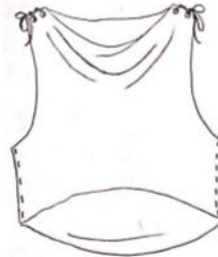
Falda doble faz:  
Falda doble faz con una pequeña abertura en el posterior, hecha en tela de algodón reciclado o denim, se une en un costado a por detrás por medio de un botón.

Materiales:  
\* Algodón reciclado  
\* Cordoncillo para los botones  
\* Botones reutilizados  
(se ven en el dibujo los botones de repuesto)  
\* Tela de vestimenta.

Falda doble faz, con una pequeña abertura en el posterior (diseño), hecha de materiales reciclado unida por un botón en un costado.  
-Materiales: Algodón o escuba, tela de uniforme, telas estampadas.



Cardigan:  
Cardigan con terminaciones en retazos y con cordones en los brazos, ojaletes metálicos y cordones reciclados.  
Material:  
- Lana o acrílico.



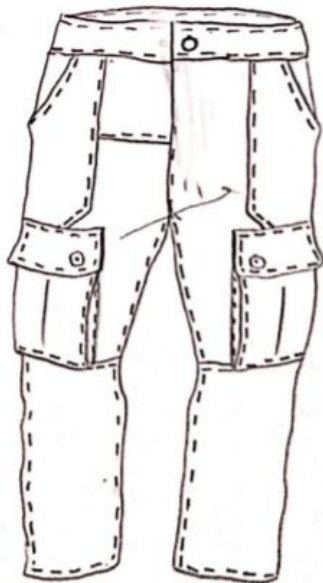
Blusa corta unida por los hombros por ojaletes y cordones reutilizados, limitándose únicamente a tener costuras en los costados.



SIELLA IMPACTO  
HIDRONEUMÁTICO



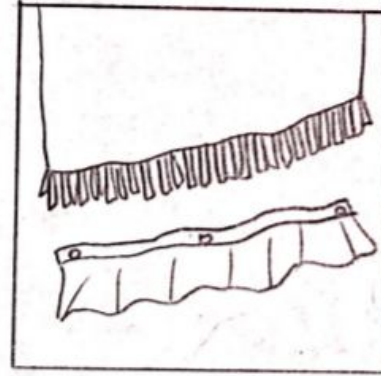
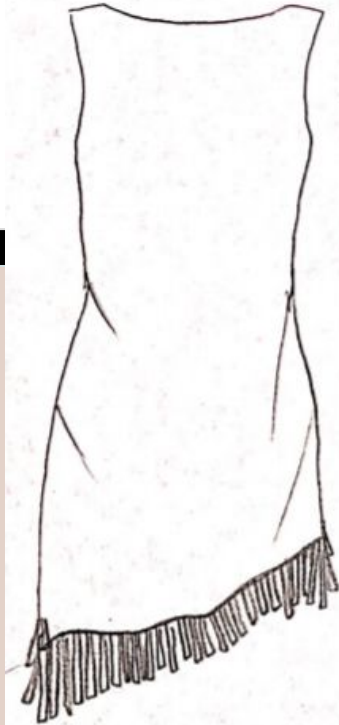
Pantalón hecho con  
retazos de denim.



9.



Buso hecho en algodón crudo sin  
blanquear, la mitad hacia abajo de sus  
mangas está hecha de pelo sintético,  
con terminaciones en rib.



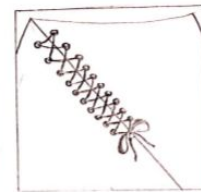
Vestido con parte inferior removible, puede estar hecha de sintético, o retazos reutilizados y se une por medio de botones internos, estas piezas pueden servir también de cinturones. El vestido es sacado de una sola pieza unida por costados.

SUELA LIZA  
HOMBRA 22961





Falda de corte asimétrico y abertura al costado, en el inicio de éste la prenda es unida por ojales y cordones reciclados (tono a tono) Sólo tiene costuras de dobladillos.



Falda de corte asimétrico y abertura al costado, en el inicio de ésta la prenda es unida por ojales y cordones reciclados (tono a tono) Sólo tiene costuras de dobladillos.

- Materiales:
- Lino
- Algodón
- Lana

NOTA:  
Ojales y cordones tono a tono



Buso corto hecho de retazos de diferentes materiales pero manteniéndose en la misma gama de color, estilo patchwork.

4.

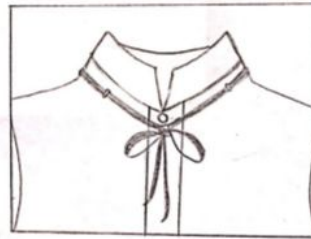


Short con añadido asimétrico coido en la parte delantera, hecho de camisas de hombre o mujer reutilizadas.

SUELA: LETA  
HORMA: 22361

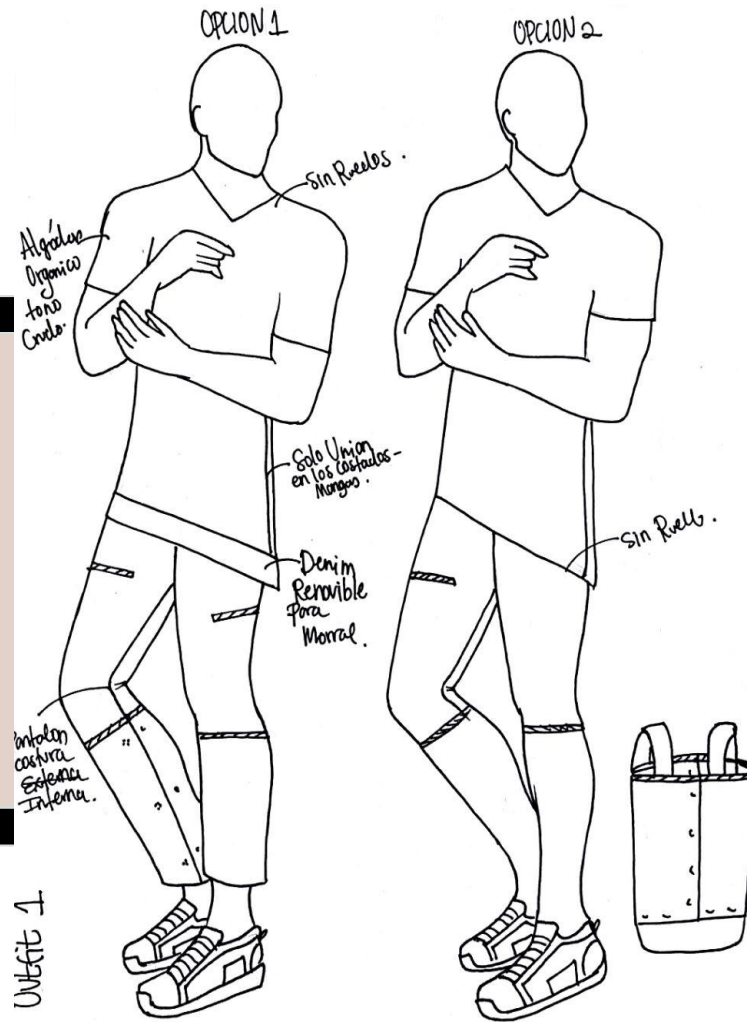


5.



Camisa con moño, debajo del cuello pequeños pasadores para ubicar el mismo, cintas o retazos intercambiables, y sus terminaciones también en retazos como puños y cuellos.

Camisa femenina con moño, pequeños pasadores debajo del cuello que permiten que las cintas sean intercambiables estas hechas de retazos sobrientes al igual que los puños y las botanaduras la camisa puede ser hecho en damin reciclado.  
Materiales  
- damin - tela de camisa



SUELA: MONACO  
NORMA: 104037

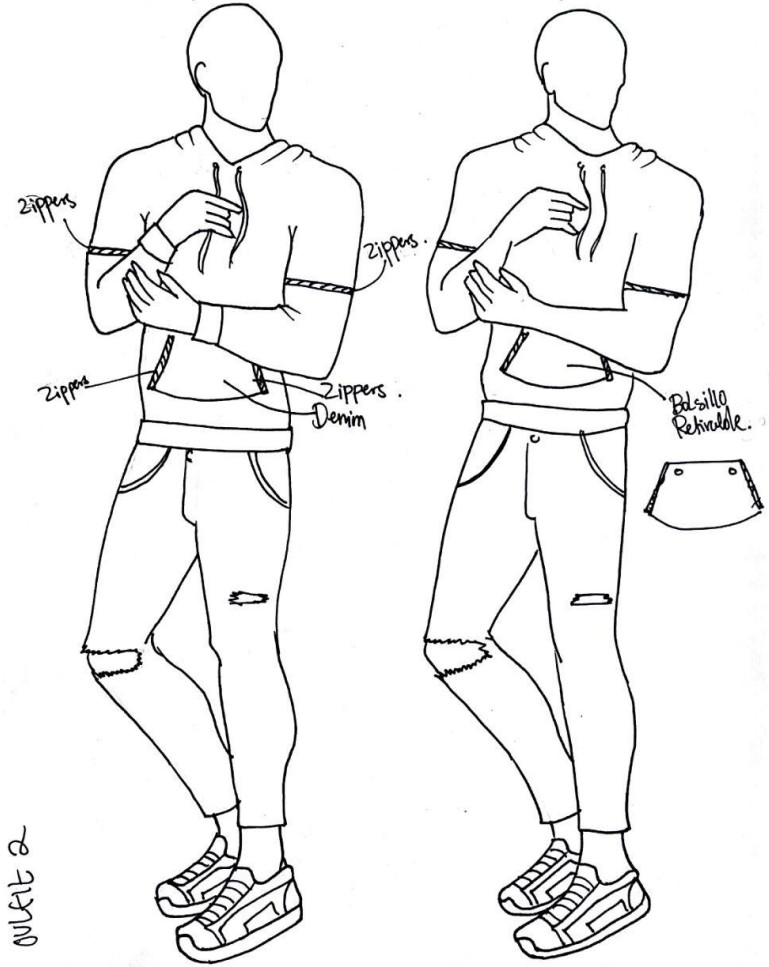


Outfit versátil compuesto de dos prendas: camisa en algodón orgánico con proceso de producción disminuido, sin costuras en mangas, sin ruedo, únicamente union en laterales. Pantalón en denim con únicamente costura interna de unión.

OPCION 1

OPCION 2

SUELA: MONACO  
NORMA: HAUST



OUTFIT 2

OPción 1

OPción 2

Algodón

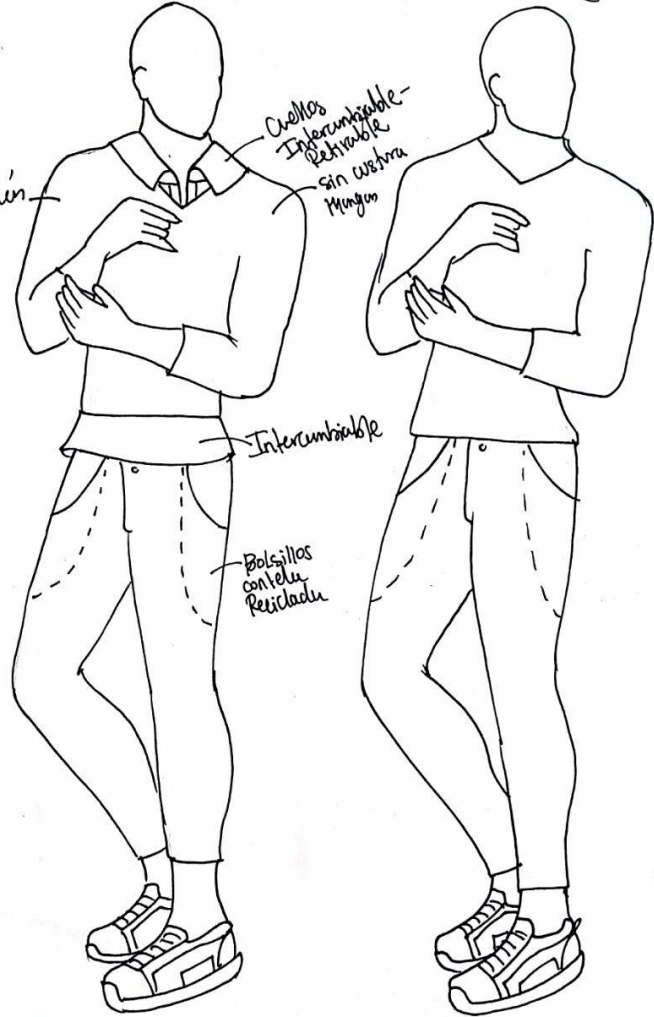
Cuellos  
Interconvertible-  
Retrabable  
sin costura  
Mungoo

Interconvertible

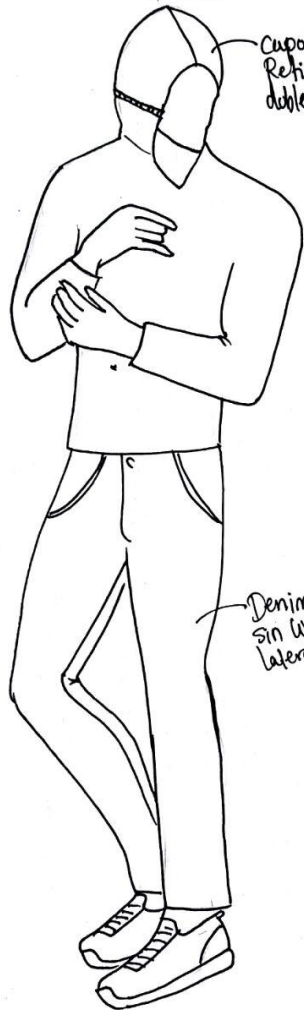
Bolsillos  
con tela  
Reciclada

OUTFIT 3

SUELA: MONACO  
NORMA: 14037



opcion 1



Capota  
Refrirable  
doble Vrs.

Denim  
sin ushira  
lateral.

Outfit 4

opcion 2



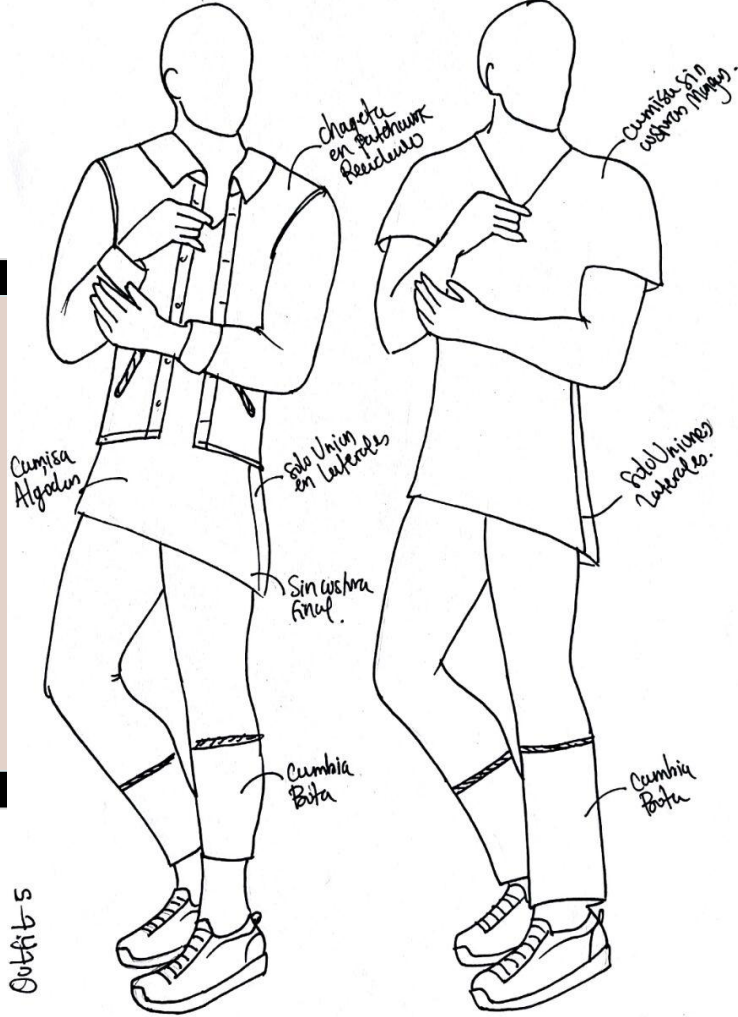
Capota  
2 Vrs.

SUELA: MONACO  
NORMA: HAIST



Opcion 1

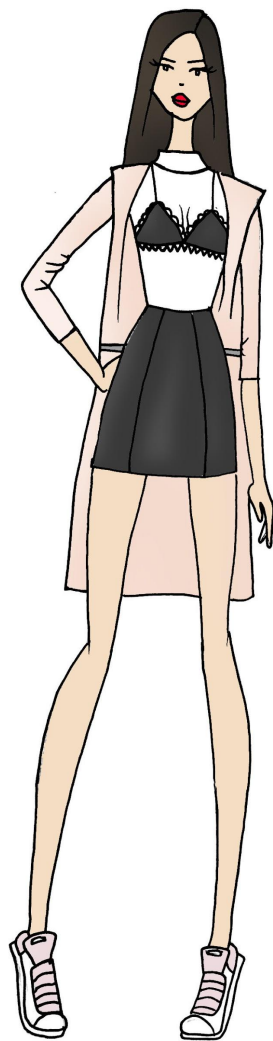
Opcion 2..



Outfit 5

SUELA: MONACO  
NORMA: HA887

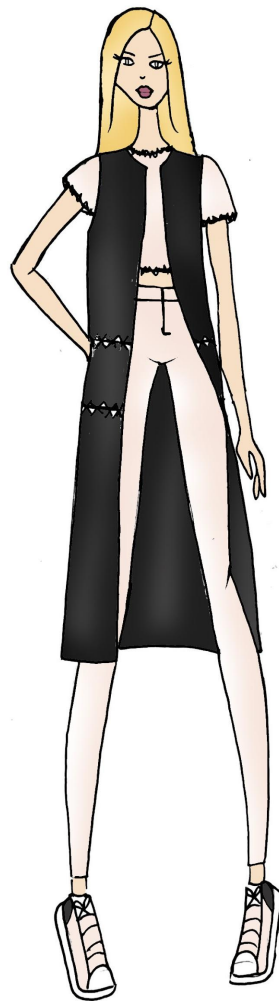




SUELA LIGER  
MOPHA 12889



- Camiseta sin dobladillos.
- Falda de denim con retazos.
- Chaqueta versátil (largo y corto) unión con cierre.



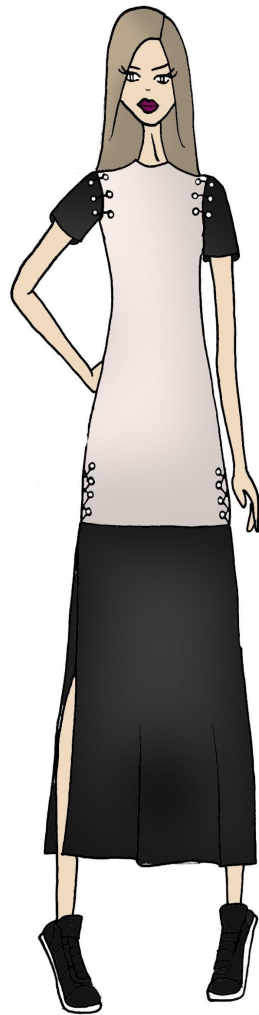
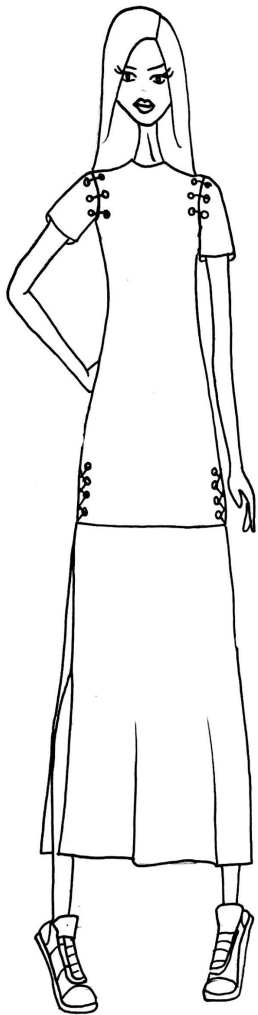
- Camiseta sin dobladillos.
- Chaleco versátil (largo y corto) unión con ojaletes y cordones.
- Pantalón tiro alto.



SUELA: LIZA  
HORRIA: 22861



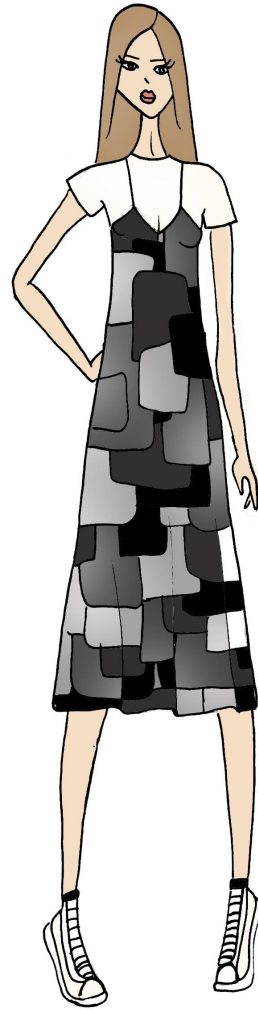
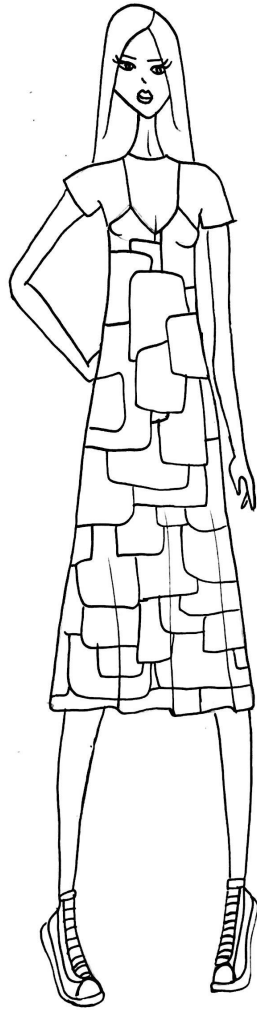
- Croptop y pantalón con textil reutilizado.
- Suéter versátil (largo y corto) implementado cierre.



SUELA: LIZA  
HORMA: 22861



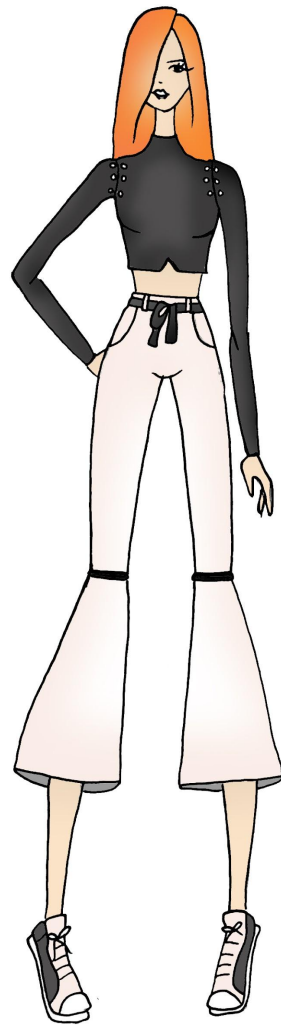
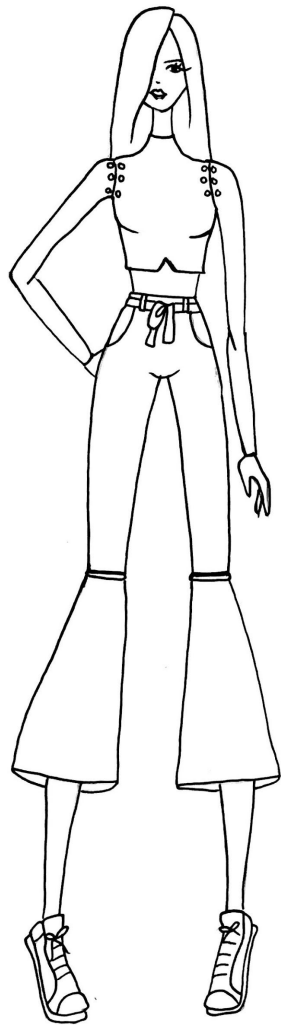
- Vestido con mangas y falda removibles y unión con ojaletes y cordones.



SUELA: LISA  
HORMA: 22861



- Camiseta adherida al vestido de textil reutilizado.
- Vestido con textiles reutilizados con tecnica patchwork (retazos)



SUELA: LISA  
HORMA: 22861



- Camiseta versátil con unión en sisas con ojaletes.
- Pantalón versátil con unión de cierres sobre las rodillas.
- Cinturón (pañoleta)



SUELA: LIZA  
HORMA: 22861



- Camiseta sin dobladillos y corte en el pecho con unión con ojaletes y cordones.
- Pantalón en denim negro reciclado.