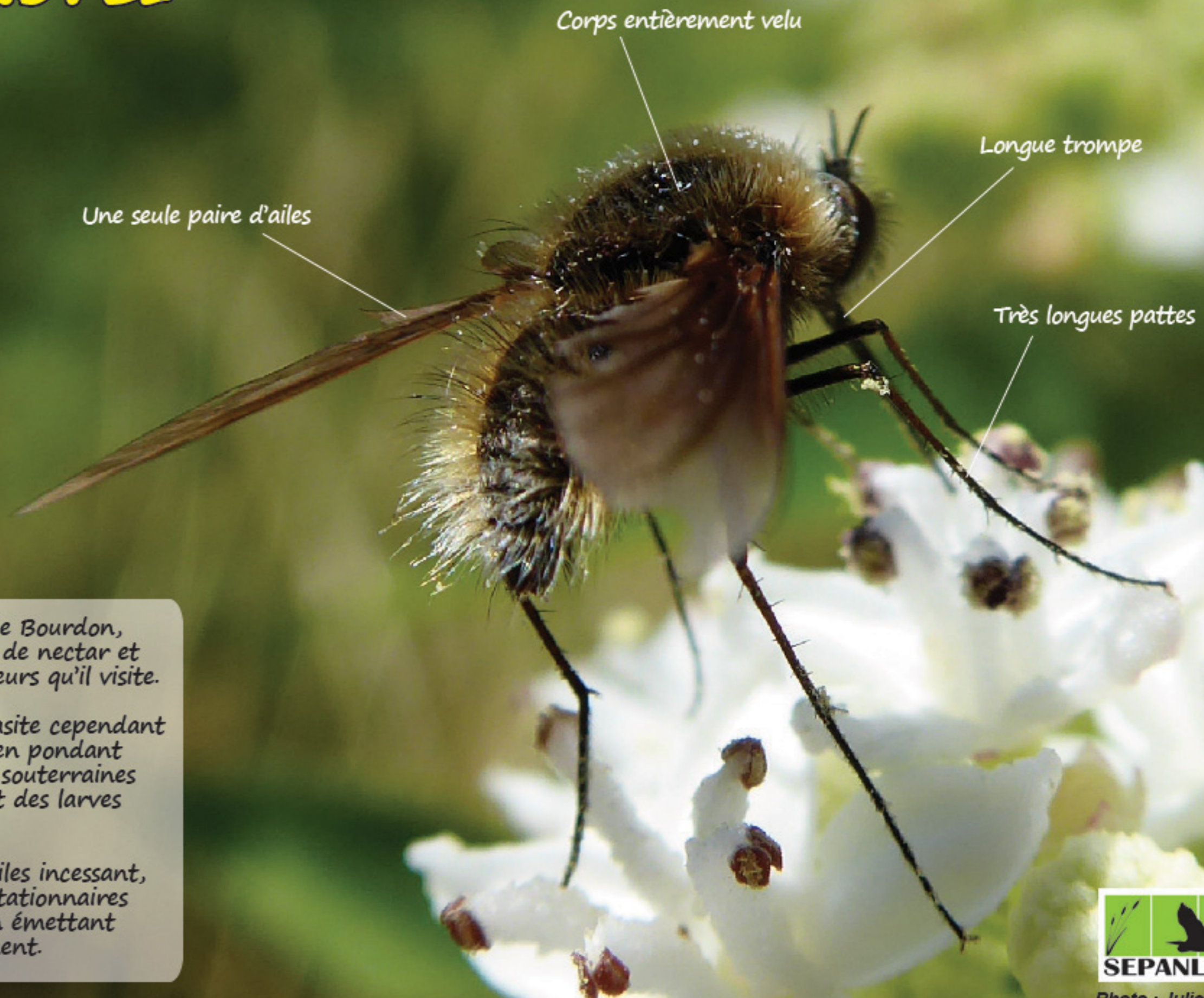


GRAND BOMBYLE

Bombylius major



Corps entièrement velu

Longue trompe

Une seule paire d'ailes

Très longues pattes

Mouche parasite à l'allure de Bourdon, le Grand Bombyle se nourrit de nectar et pollinise de ses longs poils les fleurs qu'il visite.

Inoffensif pour l'Homme, il parasite cependant les nids d'Abeilles solitaires en pondant à l'intérieur de leurs galeries souterraines où ses asticots se nourriront des larves d'abeilles.

En plus de son battement d'ailes incessant, il effectue souvent des vols stationnaires à la manière des colibris en émettant un léger vrombissement.



Photo : Julien Roi