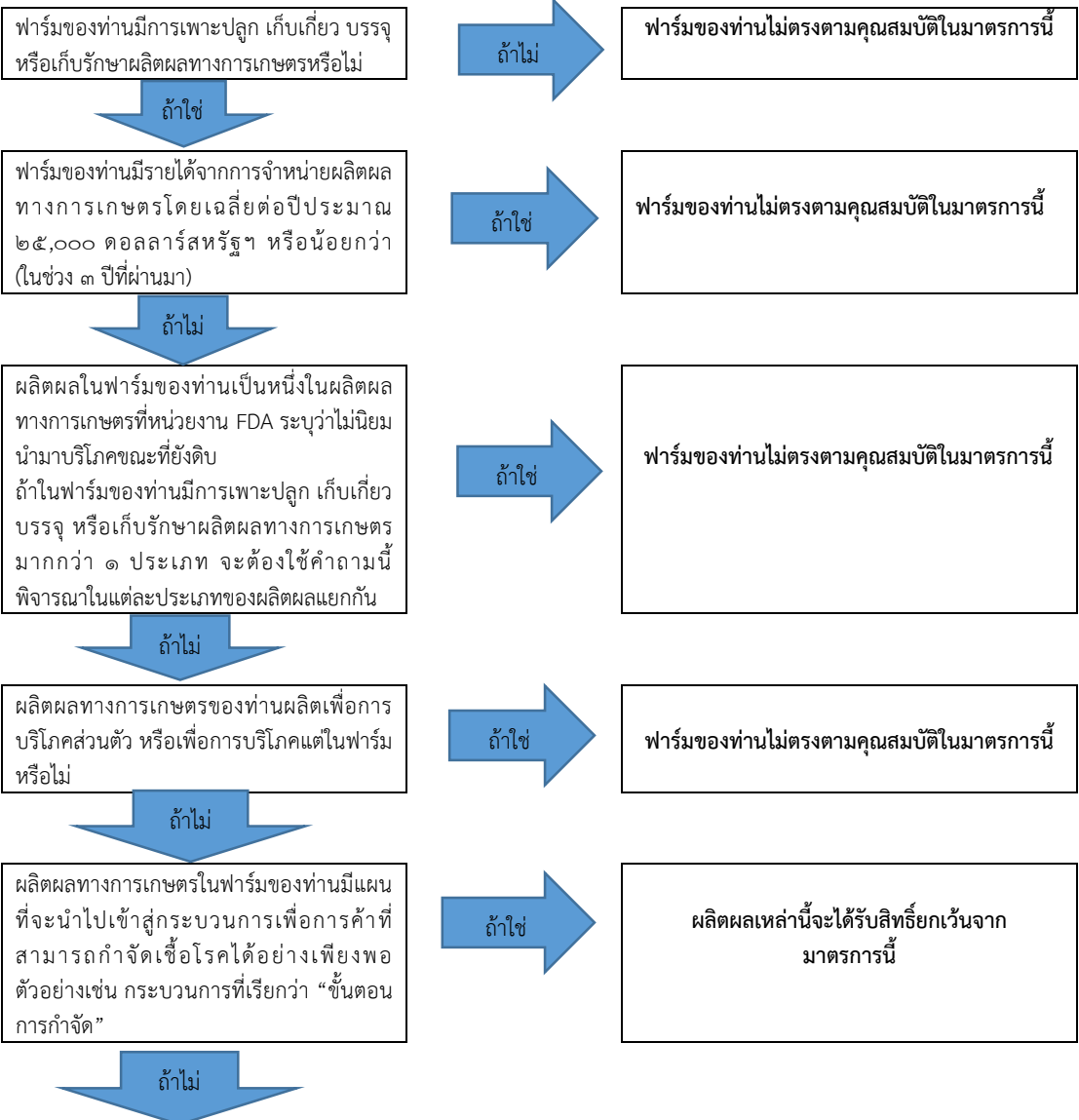


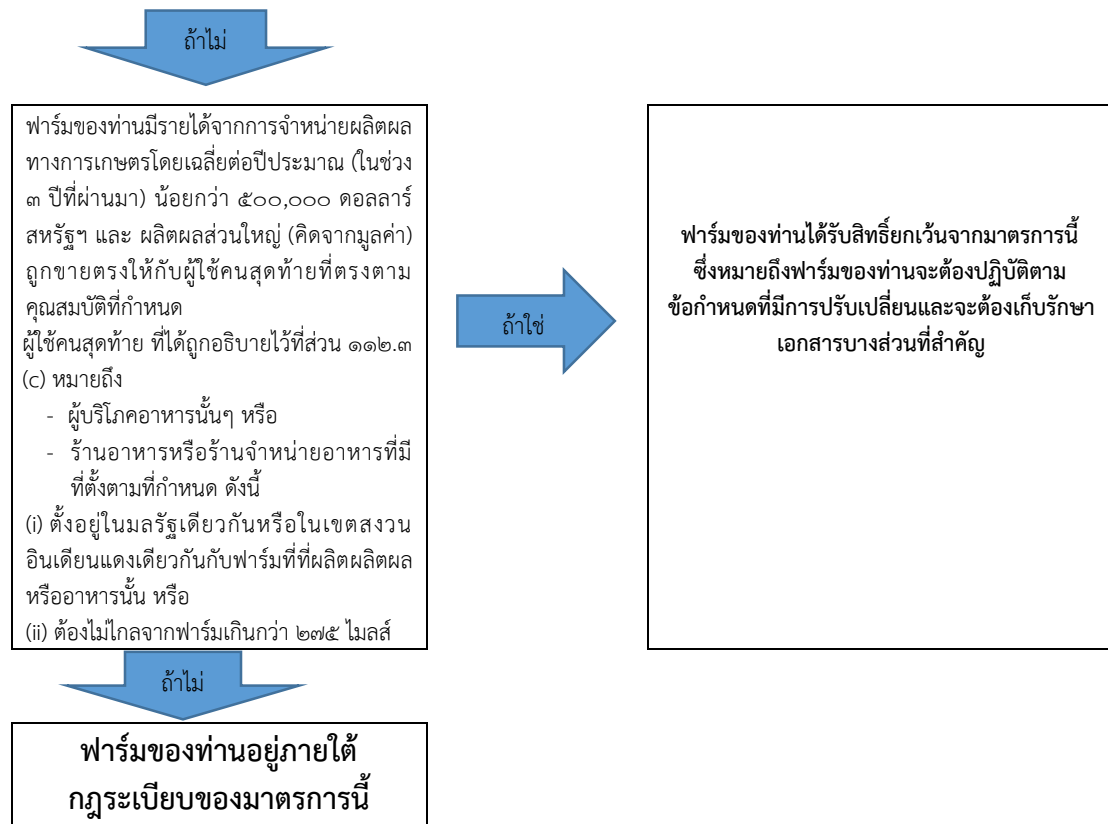
คำแปลอย่างไม่เป็นทางการ

แผนภูมิการเข้าข่ายต้องปฏิบัติตามหรือได้รับการยกเว้น

ตามกฎระเบียบมาตรฐานความปลอดภัยของผลิตผลทางการเกษตร

กฎระเบียบการควบคุมเชิงป้องกัน (Preventive Control) สำหรับอาหารมนุษย์ได้อธิบาย คำจำกัดความคำว่า “ฟาร์ม” ครอบคลุมกิจการ ๒ ประเภท โดยประเภทแรกหมายถึงฟาร์มที่เป็นที่ทำการผลิต ประเภทที่สองหมายถึงฟาร์มที่ใช้เพื่อการดำเนินการการผลิต ทั้งนี้ คำจำกัดความนี้ได้ถูกนำไปใช้ในกฎระเบียบด้านความปลอดภัยของผลิตผลทางการเกษตร (ส่วนที่ ๑๑๒.๓(c)) แผนภูมิด้านล่างนี้ คือหลักเกณฑ์ขั้นพื้นฐานที่อธิบาย ว่ากิจการนั้นๆ ตรงกับคำจำกัดความคำว่า “ฟาร์ม” ที่ได้ถูกกำหนดไว้ในกฎระเบียบด้านผลิตผลทางการเกษตร หรือไม่





ที่มา: STANDARDS FOR PRODUCE SAFETY Coverage and Exemption/Exclusions for 21 PART 112
<http://www.fda.gov/downloads/Food/GuidanceRegulation/FSMA/UCM472499.pdf>

ฝ่ายการเกษตรประจำสถานกงสุลใหญ่ ณ นครลอสแอนเจลิส
 มกราคม ๒๕๕๙