

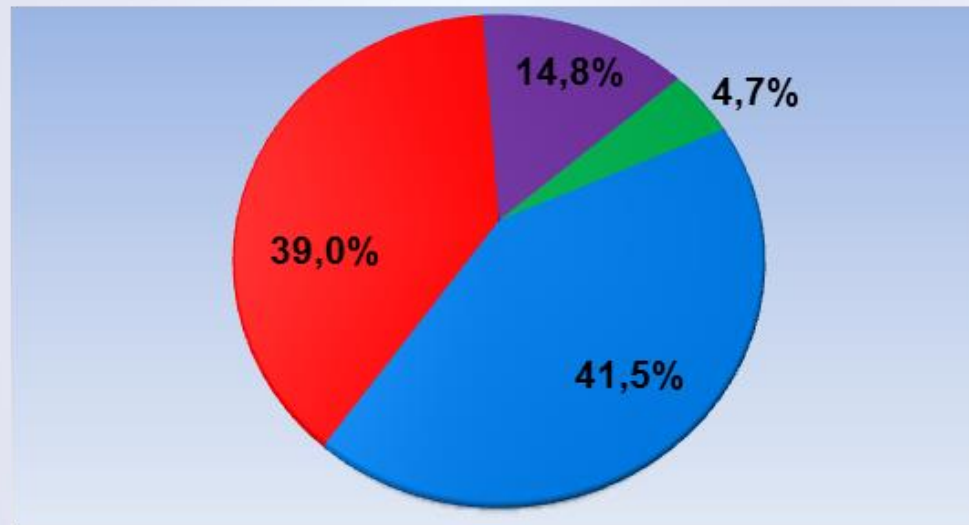


Companhia de Engenharia de Tráfego

ACIDENTES DE TRÂNSITO EM SÃO PAULO - 2017

CET
ABRIL 2018

ÓBITOS* POR TIPO DE USUÁRIO



■ Pedestres = 331

■ Motociclistas = 311

■ Motoristas/passageiros = 118

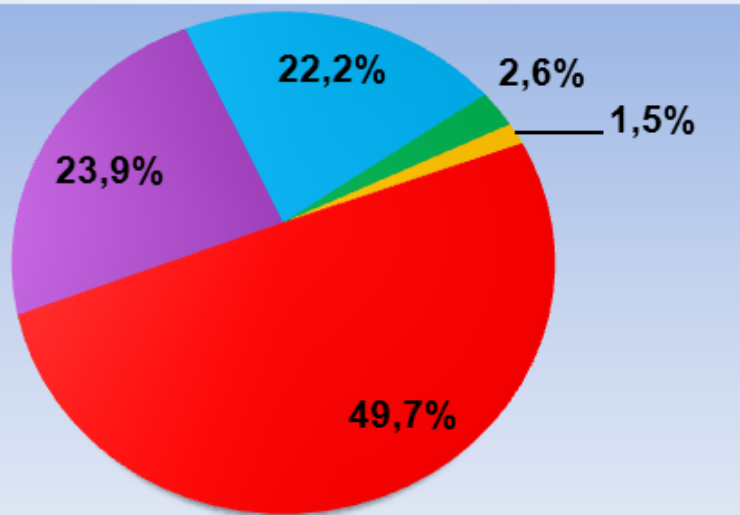
■ Ciclistas = 37

Total de óbitos = 797

*Óbitos até 30 dias após o acidente

FONTE: Relatório Anual de Acidentes, CET, 2017

TOTAL DE VÍTIMAS* POR TIPO DE USUÁRIO



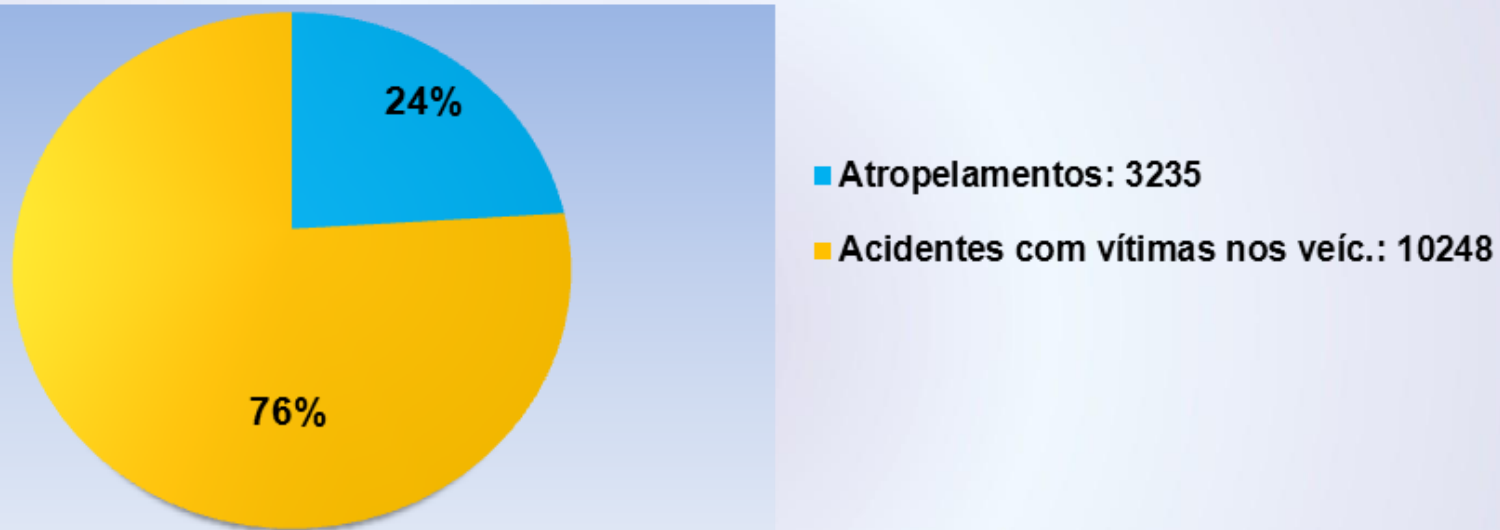
■ Motociclistas:	8089
■ Motor./passag.:	3880
■ Pedestres:	3611
■ Ciclistas:	428
■ Sem informação:	244

Total de vítimas = 16.252

* Vítimas feridas e mortas

FONTE: Relatório Anual de Acidentes, CET, 2017

TOTAL DE ACIDENTES COM VÍTIMAS POR TIPO

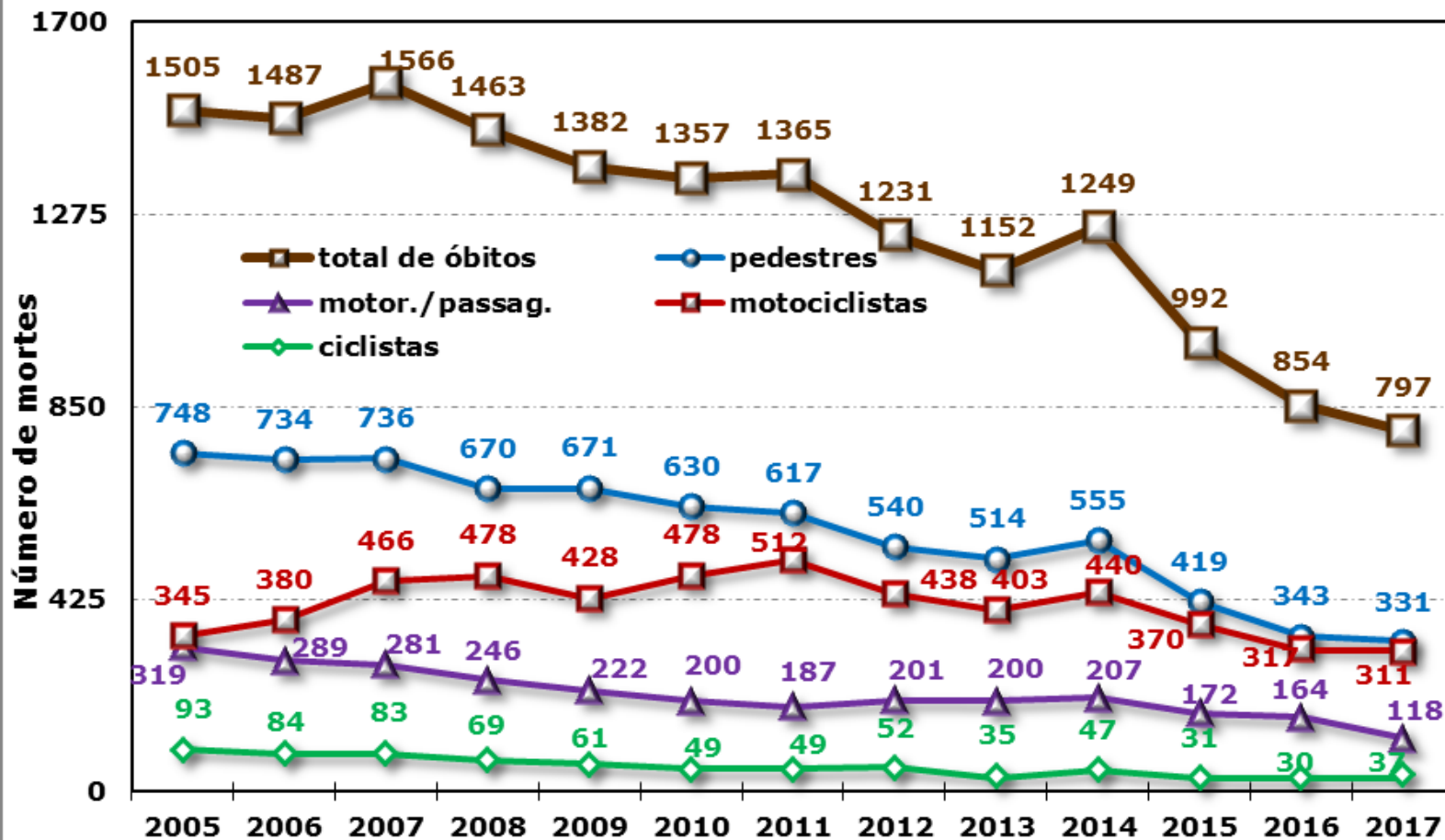


Acidentes de trânsito com vítimas: incluem os acidentes de trânsito fatais.

Total de acidentes com vítimas = 13.483

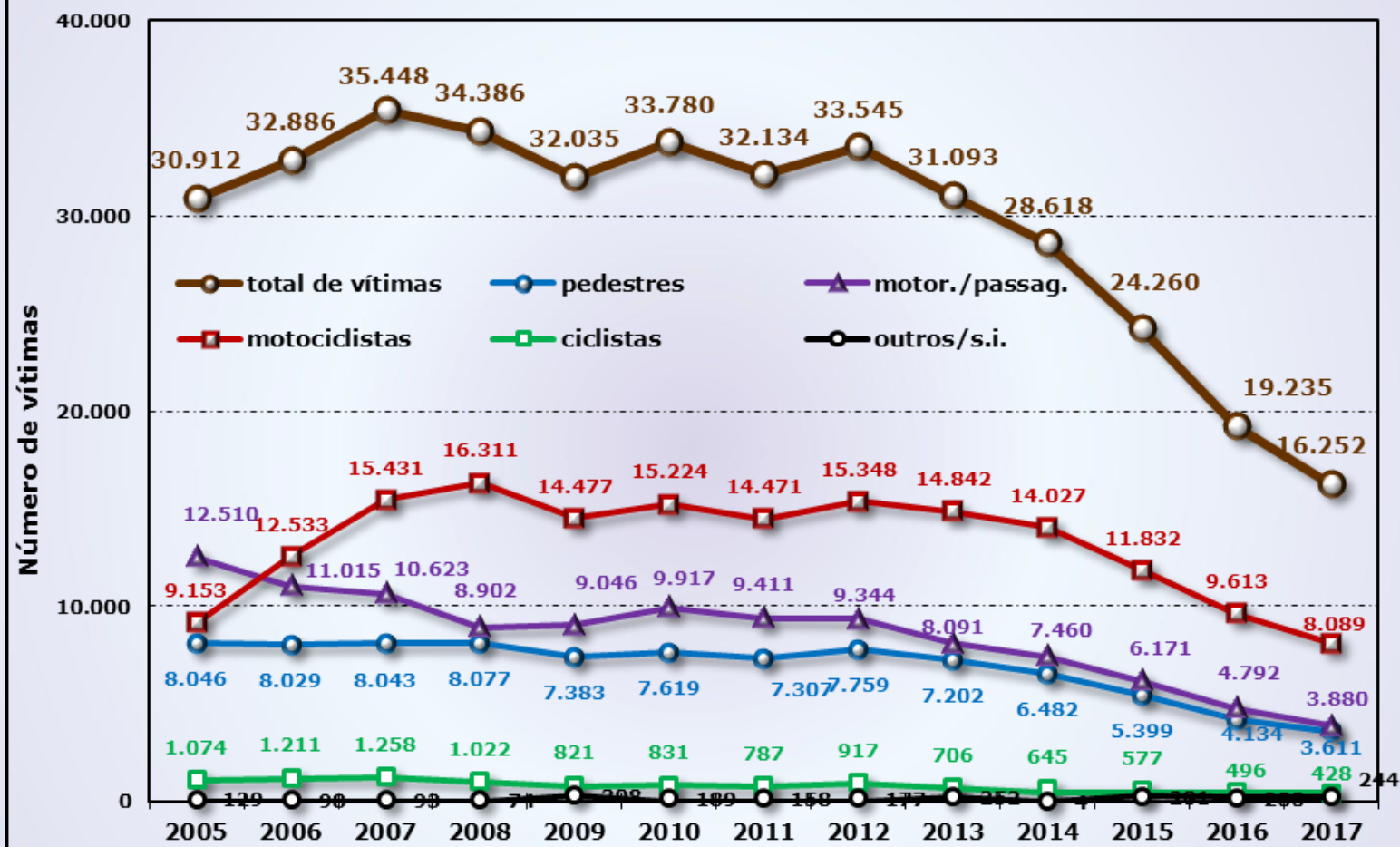
FONTE: Relatório Anual de Acidentes, CET, 2017

EVOLUÇÃO ANUAL DOS ÓBITOS POR TIPO DE USUÁRIO



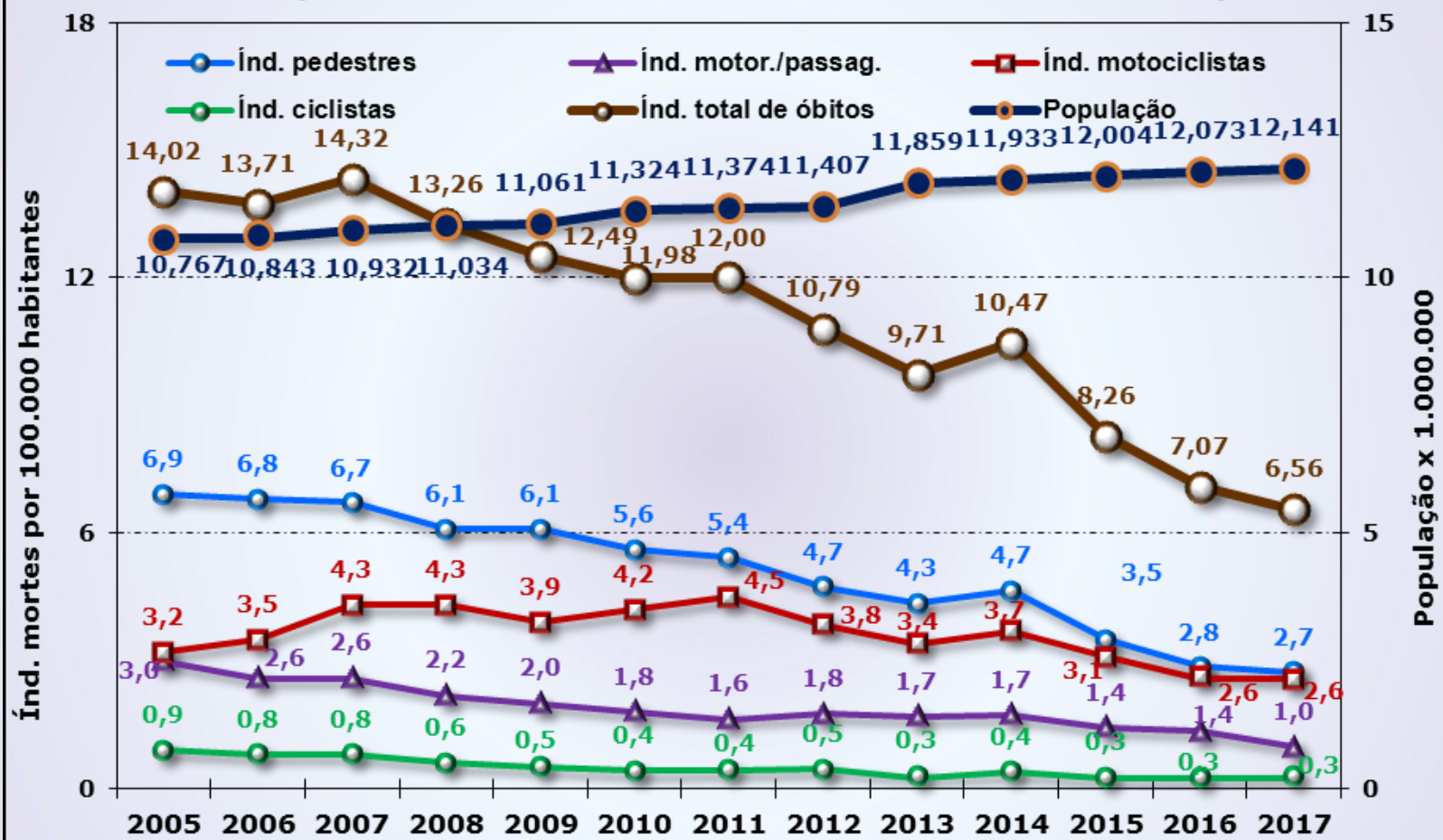
FONTE: Relatório Anual de Acidentes, CET, 2017

EVOLUÇÃO ANUAL DO TOTAL DE VÍTIMAS POR TIPO DE USUÁRIO



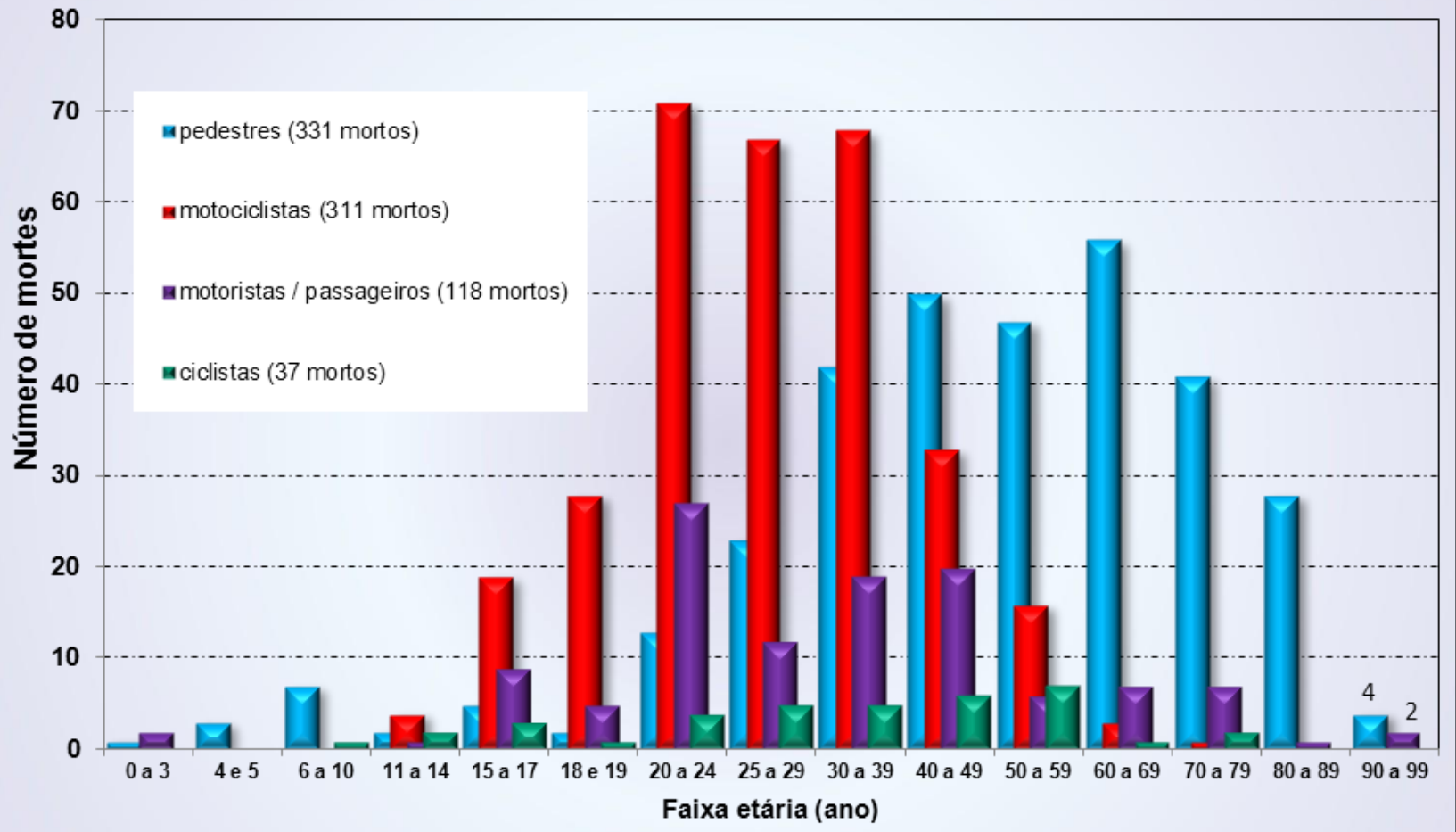
FONTE: Relatório Anual de Acidentes, CET, 2017

EVOLUÇÃO DO ÍNDICE "ÓBITOS/100 MIL HAB." E DA POPULAÇÃO



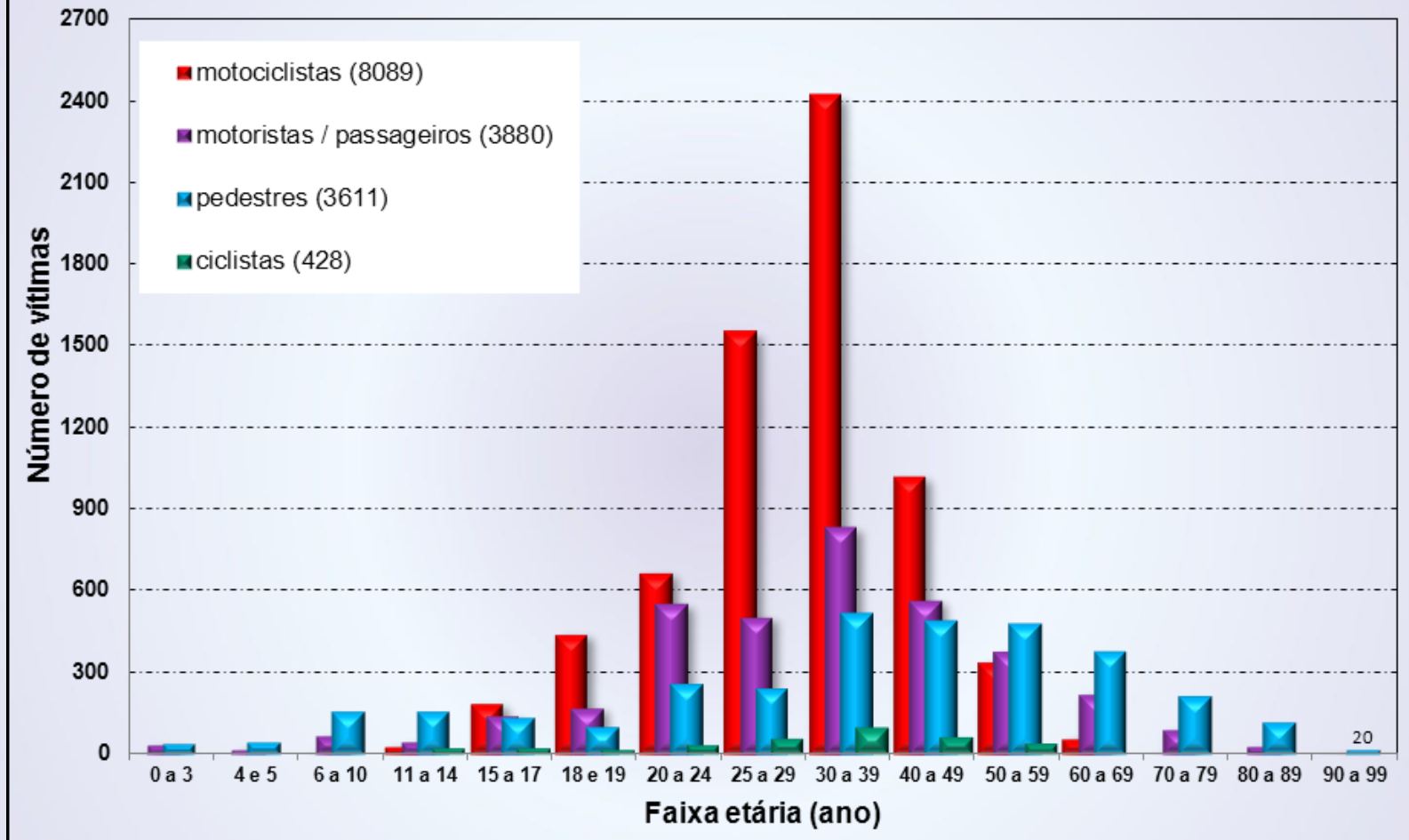
FONTE: Relatório Anual de Acidentes, CET, 2017

ÓBITOS POR FAIXA ETÁRIA



FONTE: Relatório Anual de Acidentes, CET, 2017

VÍTIMAS DE ACID. DE TRÂNSITO POR FAIXA ETÁRIA



FONTE: Relatório Anual de Acidentes, CET, 2017

Ordem	Ocupação	Tipo de usuário									
		Pedestres		Mot./pass.		Motocicl.		Ciclistas		Total	
		V.A.	%	V.A.	%	V.A.	%	V.A.	%	V.A.	%
1	Aposentado/pensionista	70	21,1	9	7,6	2	0,6	3	8,1	84	10,5
2	Ajudante	25	7,6	10	8,5	31	10,0	1	2,7	67	8,4
3	Estudante	11	3,3	13	11,0	29	9,3	5	13,5	58	7,3
4	Desempregado/inativo	15	4,5	3	2,5	21	6,6	3	8,1	42	5,3
5	Autônomo	10	3,0	13	11,0	12	3,9	0	-	35	4,4
6	Motofretista	0	-	0	-	28	9,0	0	-	28	3,5
7	Motorista	8	2,4	6	5,0	12	3,9	0	-	26	3,3
8	Do lar	17	5,1	4	3,4	2	0,6	1	2,7	24	3,0
9	Em situação de rua	23	6,9	1	0,8	0	-	0	-	24	3,0
10	Pedreiro	9	2,7	3	2,5	9	2,9	1	2,7	22	2,8
11	Vendedor	3	0,9	7	5,9	8	2,6	1	2,7	19	2,4
12	Segurança	0	-	4	3,4	0	-	2	5,4	16	2,0
13	Mecânico	5	1,5	2	1,7	4	1,3	1	2,7	12	1,5
14	Polícia	1	0,3	4	3,4	5	1,6	2	5,4	12	1,5
15	Auxiliar administrativo	2	0,6	1	0,8	7	2,3	1	2,7	11	1,4
16	Criança	8	2,4	2	1,7	0	-	1	2,7	11	1,4
17	Empregada doméstica	10	3,0	0	-	1	0,3	0	-	11	1,4
18	Porteiro	2	0,6	1	0,8	5	1,6	3	8,1	11	1,4
19	Técnico	1	0,3	2	1,7	7	2,3	0	-	10	1,3
20	Auxiliar de limpeza	7	2,1	1	0,8	1	0,3	0	-	9	1,1
21	Manobrista	1	0,3	1	0,8	6	1,9	0	-	8	1,0
22	Analista	1	0,3	0	-	5	1,6	0	-	6	0,8
23	Cabelereiro	1	0,3	1	0,8	4	1,3	0	-	6	0,8
24	Comerciante	2	0,6	0	-	4	1,3	0	-	6	0,8

OCUPAÇÕES MAIS FREQUENTES DOS MORTOS NO TRÂNSITO

FONTE: Relatório Anual de Acidentes, CET, 2017

Nº	Avenida/Rua	2005	2006	2007	2008	2009	2010	2011	2012	2013	2014	2015	2016	2017
1	Marginal Tietê	43	49	48	58	50	56	54	48	35	39	28	14	18
2	Av. Sen. Teotônio Vilela	27	25	16	20	17	10	16	16	20	17	11	10	17
3	Marginal Pinheiros	28	37	33	29	30	23	23	24	24	31	18	11	14
4	Estr. de Itapecerica	9	9	14	14	10	18	18	12	6	21	8	9	12
5	Av. Dona Belmira Marin	6	8	13	10	5	10	6	6	8	11	8	9	9
6	Av. Jacu-Pêssego/Nova Trabal.	6	10	14	7	17	10	25	16	8	20	11	7	8
7	Av. Sapopemba	15	14	14	16	15	14	16	9	16	13	5	5	8
8	Av. Marechal Tito	10	13	9	7	9	11	10	4	8	14	6	4	8
9	Estr. M'Boi Mirim	27	25	24	15	18	17	18	18	19	21	9	18	7
10	Av. do Estado	11	13	6	16	12	7	14	13	7	6	4	4	7
11	Av. Aricanduva	14	22	17	22	18	20	15	4	9	12	11	5	7
12	Av. José Pinheiro Borges	1	2	7	7	10	4	3	6	8	9	1	4	6
13	Av. Pires do Rio	5	0	6	2	3	1	7	2	0	3	1	1	6
14	Estr. da Baronesa	3	6	5	0	6	6	1	1	5	4	1	4	6
15	Av. Raimundo P. de Magalhães	8	9	15	13	8	17	14	6	10	8	7	6	5
16	Av. Salim Farah Maluf	0	0	13	8	15	6	7	4	2	5	2	6	5
17	Av. Ragueb Chohfi	5	9	10	12	13	11	12	9	8	7	1	7	5
18	Av. Prof. Francisco Morato	16	8	10	14	4	9	7	7	7	6	3	3	5
19	Av. Corifeu de Azevedo Marques	2	5	4	5	1	0	1	5	2	2	4	1	5
20	Rua Dr. Assis Ribeiro	6	5	9	9	4	0	4	7	4	5	4	3	5
21	Av. dos Metalúrgicos	4	3	2	1	4	2	1	1	1	0	2	1	4
22	Av. Juntas Provisórias	0	2	2	1	2	2	3	1	2	2	2	2	4
23	Av. Jaguaré	0	0	3	4	4	2	0	2	3	4	0	2	4
24	Estr. Dom João Nery	9	5	2	2	5	0	3	3	3	3	0	1	4
25	Av. Pirajussara	0	0	1	2	1	0	0	2	3	2	0	0	4
26	Av. Washington Luís	6	8	5	10	3	4	5	6	3	5	8	5	4
27	Av. Cruzeiro do Sul	6	6	4	5	2	4	2	4	3	5	6	1	4
28	Av. Dep. Cantídio Sampaio	11	5	10	8	10	2	5	4	4	4	4	5	4
29	Av. Atlântica	11	16	9	9	8	12	12	10	6	6	8	4	4
30	Av. Inajar de Souza	9	3	6	6	4	5	10	6	7	3	2	5	4

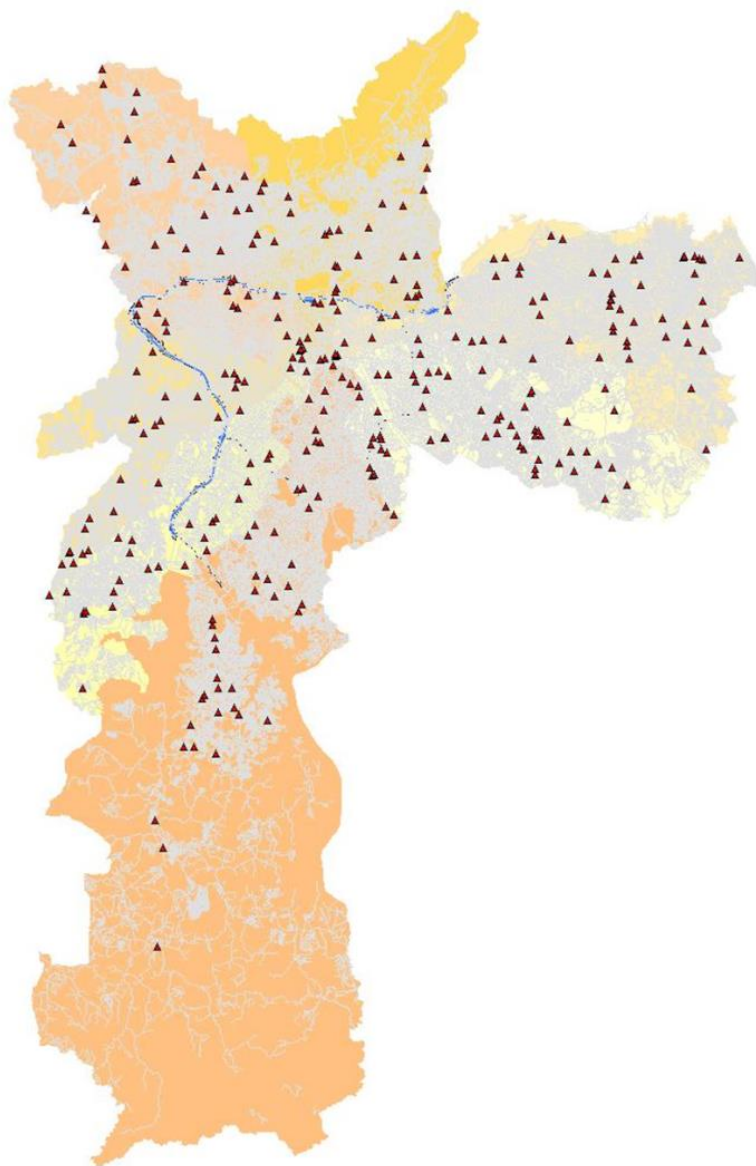
EVOLUÇÃO ANUAL DAS VIAS COM MAIS ACIDENTES FATAIS

FONTE: Relatório Anual de Acidentes, CET, 2017

Nº	Avenida / Rua	2005	2006	2007	2008	2009	2010	2011	2012	2013	2014	2015	2016	2017
1	Marginal Tietê	617	712	784	884	760	627	646	660	658	558	385	218	235
2	Marginal Pinheiros	490	473	531	610	609	624	502	633	617	623	377	254	227
3	Av. Sapopemba	170	255	272	341	278	278	285	280	243	189	151	103	129
4	Estr. de Itapecerica	156	171	193	231	175	184	215	190	197	219	170	140	117
5	Av. Aricanduva	187	230	185	183	184	215	228	261	252	220	177	121	117
6	Av. Sen. Teotônio Vilela	229	246	237	195	169	140	162	195	186	204	186	143	109
7	Av. Dona Belmira Marin	81	116	97	57	83	77	97	109	95	156	143	124	103
8	Av. Jacu-Pêssego/Nova Trabalhadores.	126	167	160	167	161	148	171	195	154	157	92	91	88
9	Av. Luiz Ignácio de Anhaia Melo	100	150	164	203	165	170	194	178	162	148	129	82	85
10	Av. do Estado	192	186	216	254	263	268	207	233	252	164	168	103	83
11	Av. Alcântara Machado	167	185	211	237	222	221	190	173	164	158	134	108	74
12	Av. Raimundo Pereira de Magalhães	128	147	168	174	121	138	131	148	126	113	90	69	71
13	Estr. M'Boi Mirim	277	219	233	183	193	167	165	197	208	173	168	134	69
14	Av. Conde de Frontin	78	80	58	56	65	72	83	97	125	90	106	66	69
15	Av. Marechal Tito	192	230	221	192	135	201	177	187	141	157	120	70	68
16	Av. Dep. Cantídio Sampaio	119	123	180	149	101	130	109	108	105	104	86	70	68
17	Av. Ragueb Chohfi	130	120	177	195	156	190	162	194	152	125	98	68	66
18	Av. Atlântica	177	176	170	182	102	150	131	154	146	146	124	84	62
19	Av. Inajar de Souza	137	122	154	136	123	113	142	120	140	93	98	72	61
20	Av. Washington Luís	138	112	135	121	110	150	135	147	137	159	118	89	59
21	Av. Brig. Luís Antônio	126	133	158	122	119	137	112	111	96	122	97	68	58
22	Av. Vinte e Três de Maio	203	170	157	182	160	146	106	112	138	127	99	76	57
23	Rua Dr. Assis Ribeiro	81	94	78	94	62	66	92	86	75	71	73	33	56
24	Av. Giovanni Gronchi	113	142	153	144	136	121	119	116	142	130	97	75	55
25	Av. Cel. Sezefredo Fagundes	65	69	74	83	61	70	68	79	89	77	61	79	55
26	Av. Interlagos	146	114	170	143	154	159	128	146	157	183	132	92	52
27	Av. Guarapiranga	110	112	126	133	92	112	118	105	118	134	97	61	52
28	Av. Prof. Francisco Morato	131	115	141	179	140	135	137	173	172	137	118	68	50
29	Av. Imirim	70	93	99	103	90	92	73	98	88	64	64	63	50
30	Av. José Pinheiro Borges	16	41	72	92	103	106	88	102	82	69	67	45	49

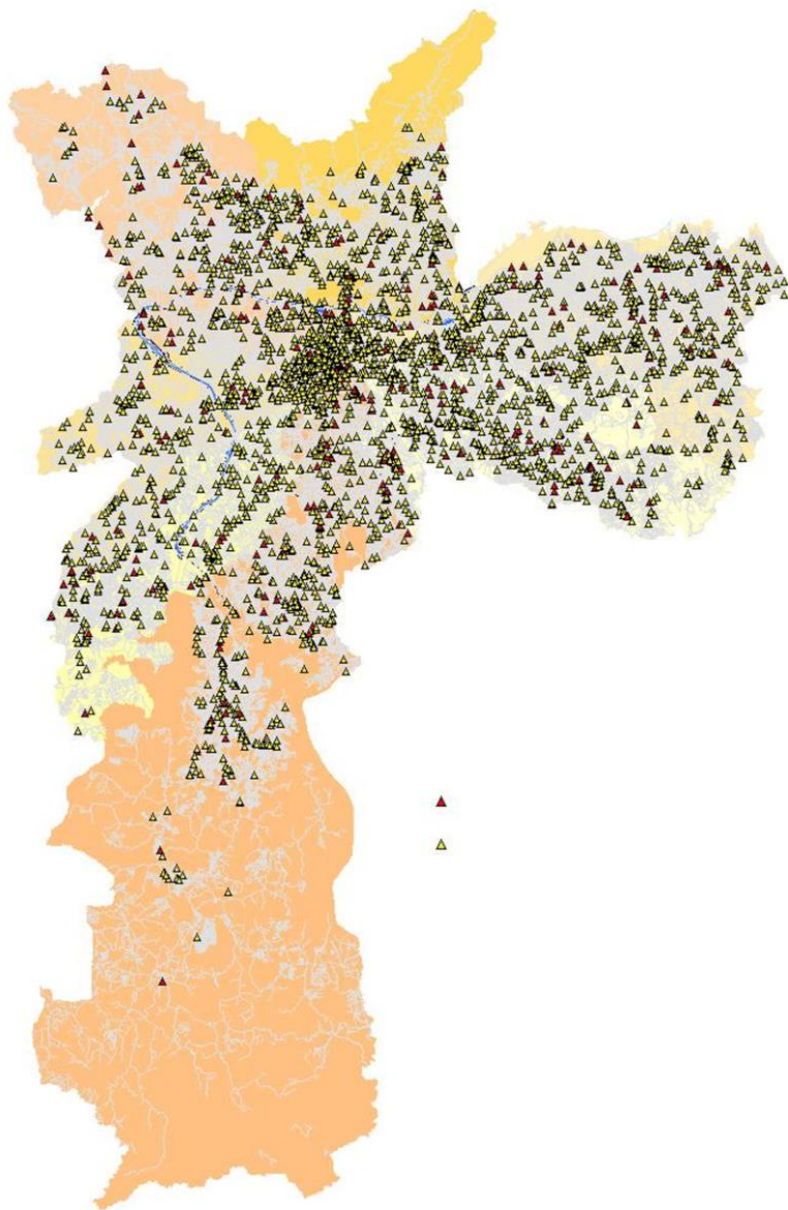
EVOLUÇÃO ANUAL DOS ACIDENTES NAS VIAS COM MAIS ACIDENTES

FONTE: Relatório Anual de Acidentes, CET, 2017



LOCALIZAÇÃO ATROPELAMENTOS FATAIS

FONTE: Relatório Anual de Acidentes, CET, 2017

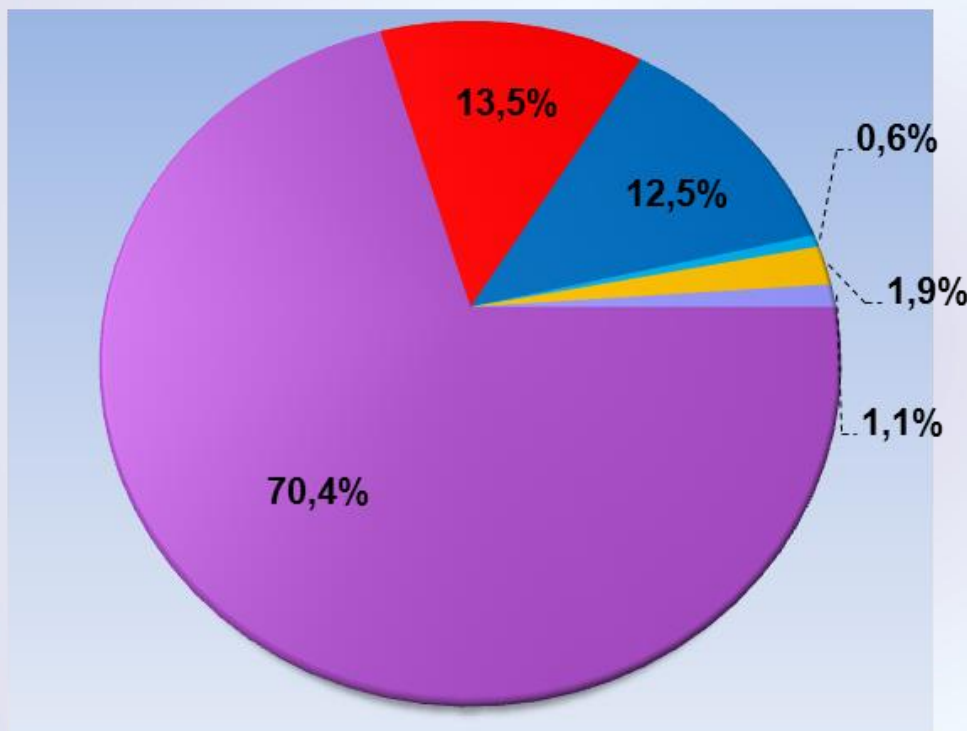


LOCALIZAÇÃO ATROPELAMENTOS FATAIS E NÃO FATAIS

FONTE: Relatório Anual de Acidentes, CET, 2017

FROTA DE VEÍCULOS REGISTRADOS POR TIPO

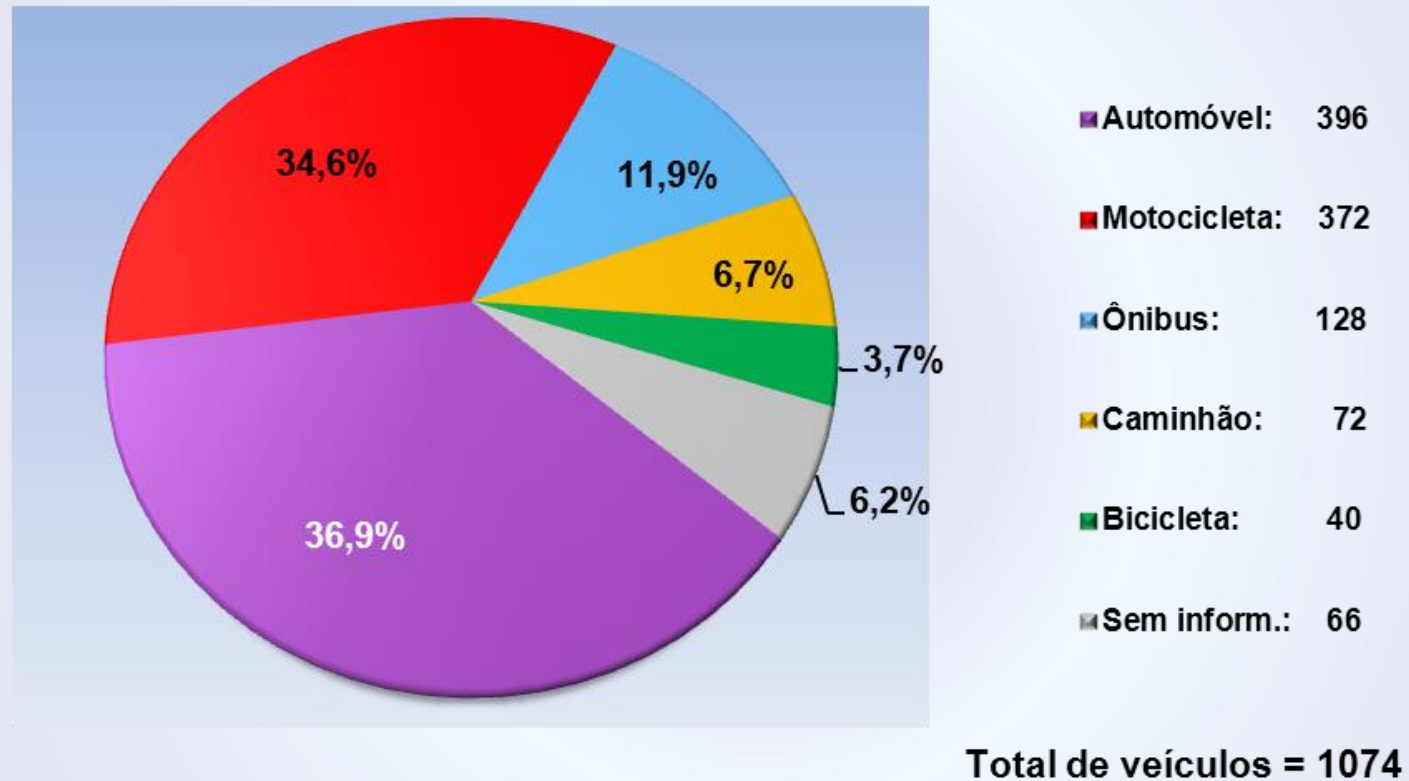
(fonte DETRAN-SP/dez-2017)



■ Automóvel:	6.054.915
■ Motocicleta:	1.159.627
■ Micro-ônibus, camioneta, caminhonete e util.:	1.075.944
■ Ônibus:	47.285
■ Caminhão:	167.720
■ Outros:	97.748

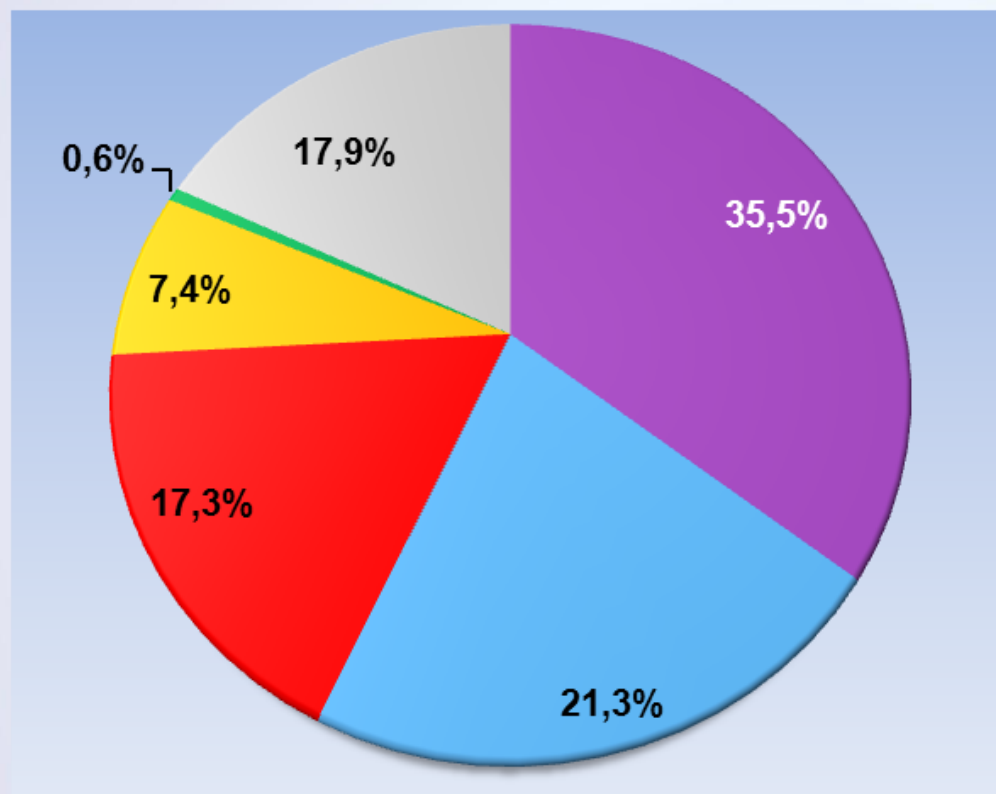
Total: 8.603.239 veículos

VEÍCULOS ENVOLVIDOS NOS ACIDENTES FATAIS



FONTE: Relatório Anual de Acidentes, CET, 2017

VEÍCULOS ENVOLVIDOS NOS ATROPELAMENTOS FATAIS (1 veíc./acid.)

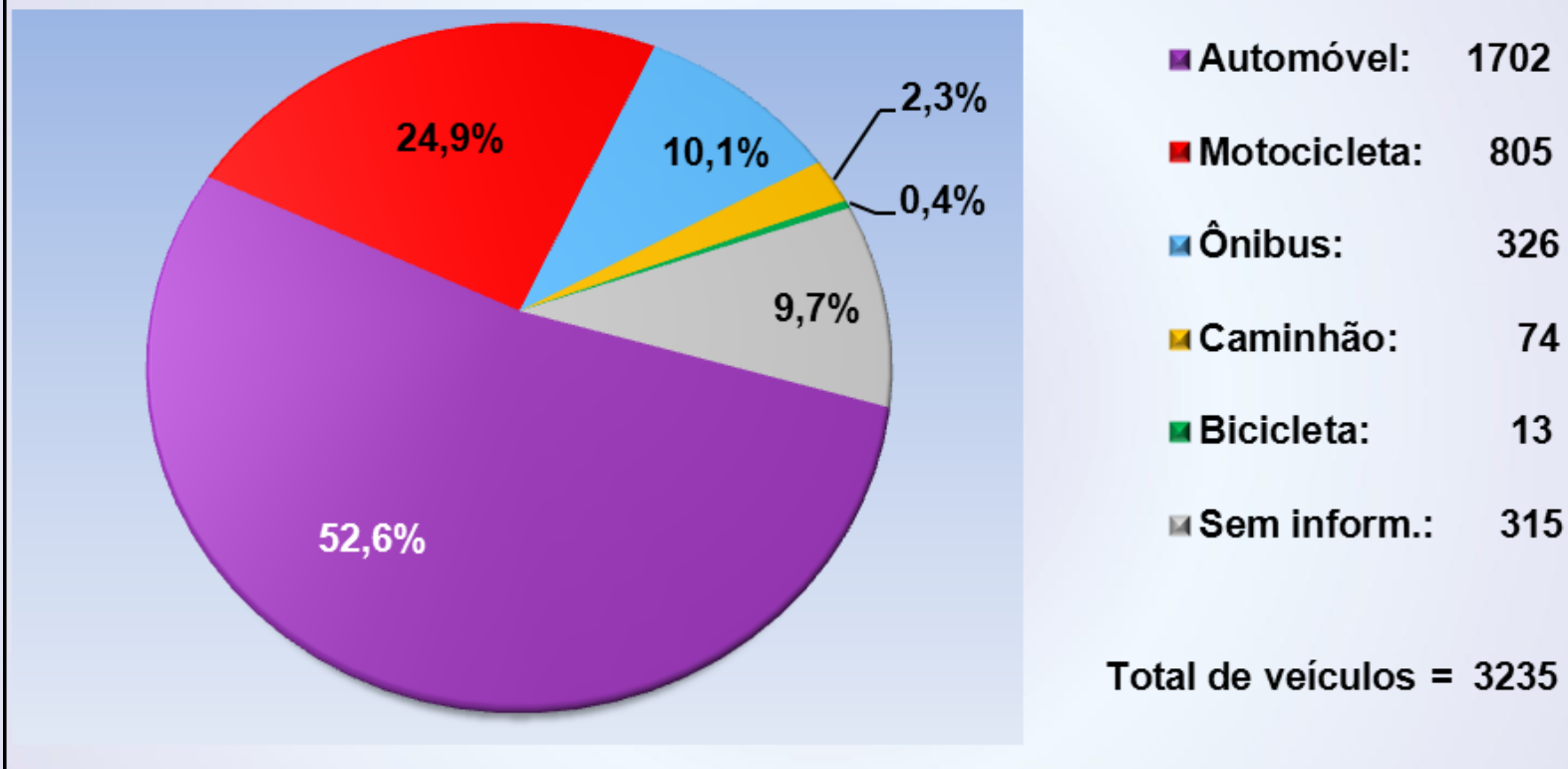


■ Automóvel:	115
■ Ônibus:	69
■ Motocicleta:	56
■ Caminhão:	24
■ Bicicleta:	2
■ Sem inform.:	58

Total de veículos = 324

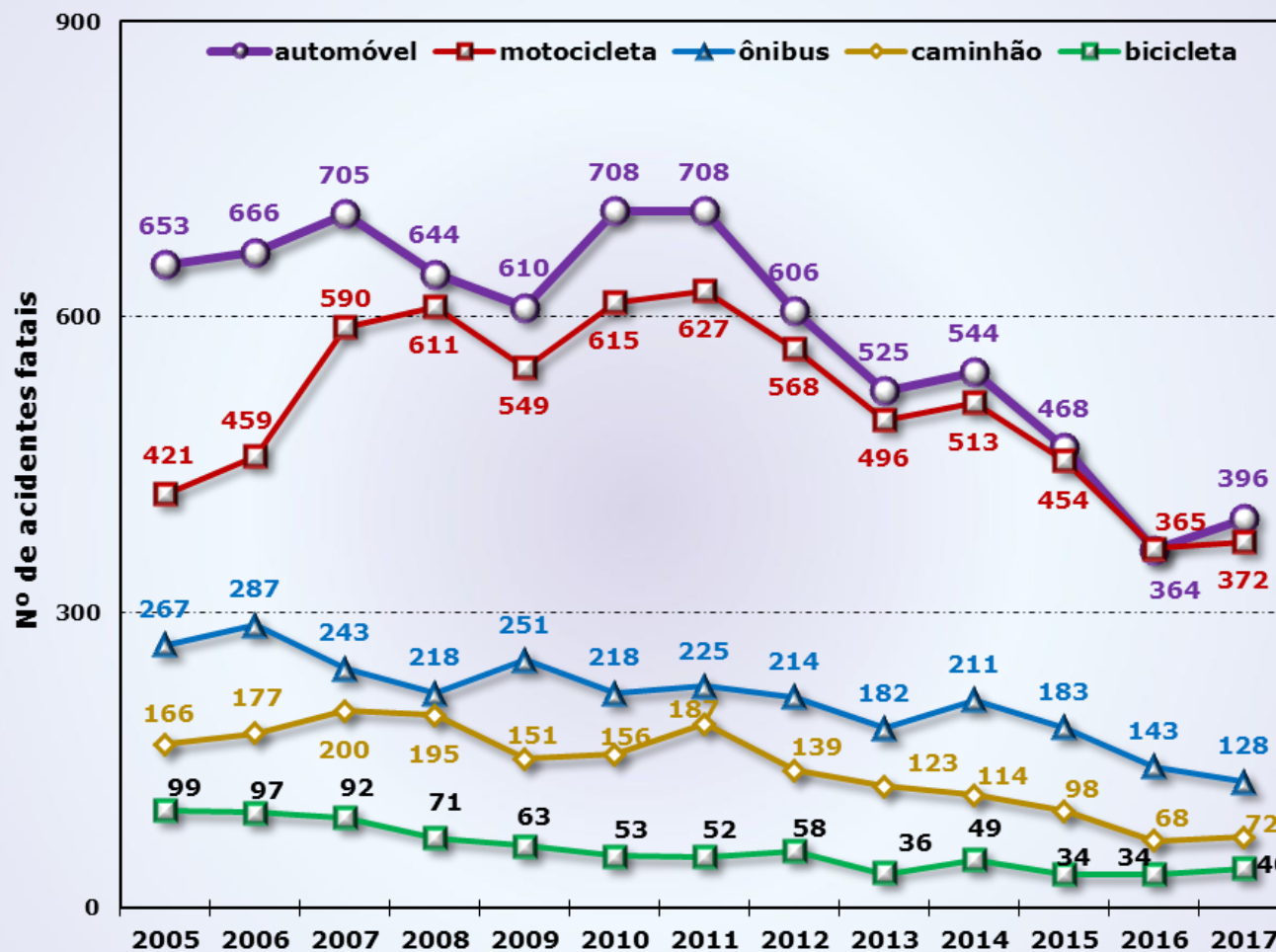
FONTE: Relatório Anual de Acidentes, CET, 2017

VEÍCULOS ENVOLVIDOS NOS ATROPELAMENTOS (1 veíc./acid.)

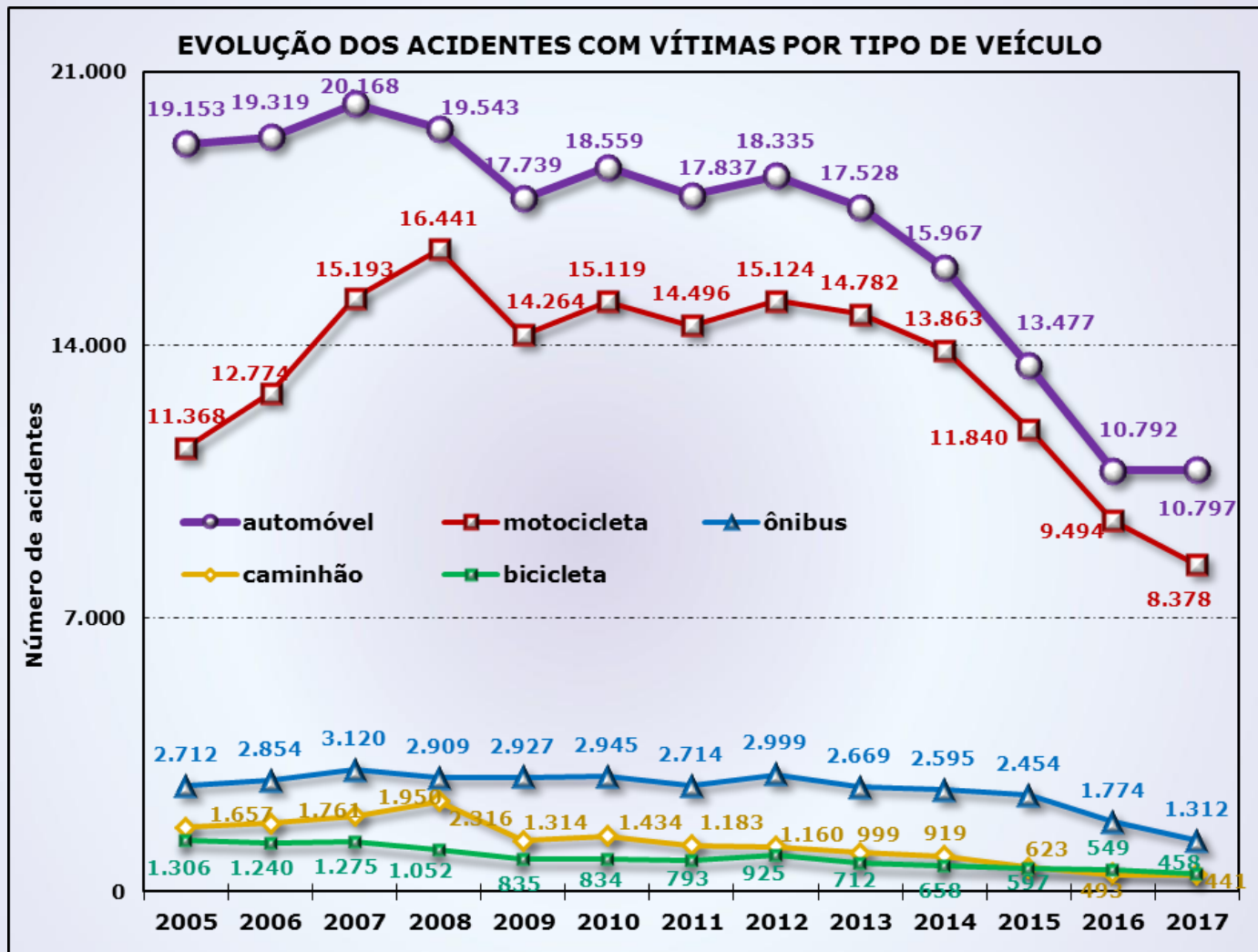


FONTE: Relatório Anual de Acidentes, CET, 2017

EVOLUÇÃO DOS ACIDENTES FATAIS POR TIPO DE VEÍCULO



FONTE: Relatório Anual de Acidentes, CET, 2017



FONTE: Relatório Anual de Acidentes, CET, 2017



PREFEITURA DE
SÃO PAULO
MOBILIDADE
E TRANSPORTES
