



LES DIFFÉRENTES SORTES DE BOUCHONS RÉCOLTÉS

bouchons de bouteilles d'eau
bouteilles de lait, de jus de fruit

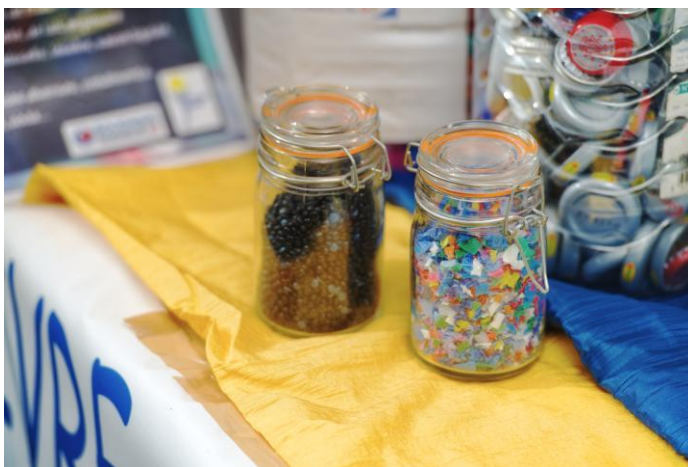
couvercles de pâte à tartiner, de café soluble, de lait en poudre

bouchons de produits ménagers :
liquide vaisselle, lessive, savon liquide, shampoing, douche, détergents

couvercles de pots de confitures, de sauces diverses, condiments.

Capsules de boissons pétillantes : soda, bière, etc...

Bouchons en liège : vins et autres et
Bouchons en « faux liège »



Il faut simplement séparer les 3 catégories : plastique, métal et liège
3 CATEGORIES = 3 SACS

Pour information :

1 tonne de bouchons plastique se revend en moyenne **250.00 €**

Pour payer un fauteuil roulant entièrement avec des bouchons, il faudrait au minimum **6 tonnes** et 4 tonnes pour un ordinateur portable.

Exemple : 1 bouchon d'eau minérale pèse 1g, il en faut 1 000 000 pour faire une tonne

VIVRE AVEC LE SED est une association reconnue d'intérêt général



Le Syndrome d'Ehlers Danlos en quelques mots :
Anomalie du tissu conjonctif due à une mauvaise production de collagène provoquant une hyperlaxité ligamentaire

Monique VERGNOLE, Présidente
9 rue du chardon bleu
57000 METZ
tél : 03 87 56 01 81 - 06 83 34 66 16
vivreaveclesed.asso@gmail.com
www.vivre-avec-le-sed.fr



VIVRE AVEC LE SED