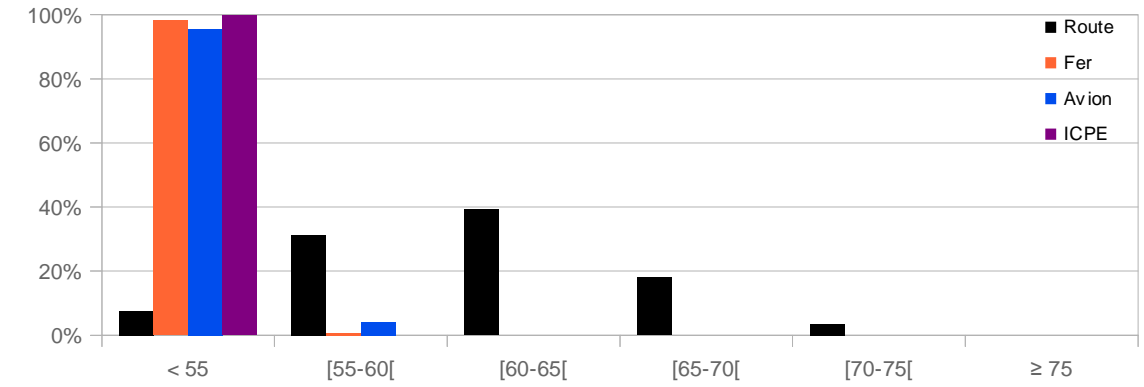


STATISTIQUES DES POPULATIONS EXPOSEES

Agglomération (28 communes)

Population totale de référence : **240118 habitants**
(sur 32534 bâtiments d'habitation)

Pourcentage d'habitants impactés pour chaque source de bruit par plage de niveaux d'exposition au bruit (indicateur Lden sur 24h)



Niveaux de bruit Lden en dB(A)	ROUTE – Lden		FER – Lden		AVION – Lden		ICPE – Lden	
	Habitants (Nombre*, %)	Établissements (santé, scolaire)	Habitants (Nombre*, %)	Établissements (santé, scolaire)	Habitants (Nombre*, %)	Établissements (santé, scolaire)	Habitants (Nombre*, %)	Établissements (santé, scolaire)
< 55	18500 (8%)	2 (santé), 8 (scolaire)	235800 (98%)	20 (santé), 105 (scolaire)	229300 (95%)	17 (santé), 103 (scolaire)	239400 (100%)	22 (santé), 113 (scolaire)
[55-60[75300 (31%)	7 (santé), 35 (scolaire)	2000 (1%)	0 (santé), 5 (scolaire)	9800 (4%)	4 (santé), 12 (scolaire)	400 (<1%)	0 (santé), 1 (scolaire)
[60-65[94200 (39%)	6 (santé), 44 (scolaire)	1200 (<1%)	2 (santé), 1 (scolaire)	1000 (<1%)	1 (santé), 0 (scolaire)	200 (<1%)	0 (santé), 1 (scolaire)
[65-70[43400 (18%)	5 (santé), 25 (scolaire)	600 (<1%)	0 (santé), 3 (scolaire)	<50 (<1%)	0 (santé), 0 (scolaire)	100 (<1%)	0 (santé), 0 (scolaire)
[70-75[8300 (3%)	1 (santé), 2 (scolaire)	400 (<1%)	0 (santé), 1 (scolaire)	0 (0%)	0 (santé), 0 (scolaire)	<50 (<1%)	0 (santé), 0 (scolaire)
≥ 75	200 (<1%)	1 (santé), 1 (scolaire)	200 (<1%)	0 (santé), 0 (scolaire)	0 (0%)	0 (santé), 0 (scolaire)	0 (0%)	0 (santé), 0 (scolaire)
Valeurs seuils	> 68 dB(A) 19800 (8%)	3 (santé), 7 (scolaire)	≥ 73 dB(A) 200 (<1%)	0 (santé), 1 (scolaire)	≥ 55 dB(A) 10800 (4%)	5 (santé), 12 (scolaire)	≥ 71 dB(A) 0 (0%)	0 (santé), 0 (scolaire)

Niveaux de bruit Ln en dB(A)	ROUTE – Ln		FER – Ln		AVION – Ln		ICPE – Ln	
	Habitants (Nombre*, %)	Établissements (santé, scolaire)	Habitants (Nombre*, %)	Établissements (santé, scolaire)	Habitants (Nombre*, %)	Établissements (santé, scolaire)	Habitants (Nombre*, %)	Établissements (santé, scolaire)
< 50	96600 (40%)	9 (santé), 46 (scolaire)	236600 (99%)	20 (santé), 107 (scolaire)	240100 (100%)	22 (santé), 115 (scolaire)	239900 (100%)	22 (santé), 114 (scolaire)
[50-55[90900 (38%)	5 (santé), 34 (scolaire)	1500 (1%)	1 (santé), 4 (scolaire)	0 (0%)	0 (santé), 0 (scolaire)	200 (<1%)	0 (santé), 1 (scolaire)
[55-60[42900 (18%)	6 (santé), 32 (scolaire)	1000 (<1%)	1 (santé), 1 (scolaire)	0 (0%)	0 (santé), 0 (scolaire)	<50 (<1%)	0 (santé), 0 (scolaire)
[60-65[9400 (4%)	1 (santé), 2 (scolaire)	600 (<1%)	0 (santé), 2 (scolaire)	0 (0%)	0 (santé), 0 (scolaire)	0 (0%)	0 (santé), 0 (scolaire)
[65-70[200 (<1%)	1 (santé), 1 (scolaire)	400 (<1%)	0 (santé), 1 (scolaire)	0 (0%)	0 (santé), 0 (scolaire)	0 (0%)	0 (santé), 0 (scolaire)
[70-75[<50 (<1%)	0 (santé), 0 (scolaire)	100 (<1%)	0 (santé), 0 (scolaire)	0 (0%)	0 (santé), 0 (scolaire)	0 (0%)	0 (santé), 0 (scolaire)
≥ 75	<1% (<1%)	0 (santé), 0 (scolaire)	0 (0%)	0 (santé), 0 (scolaire)	0 (0%)	0 (santé), 0 (scolaire)	0 (0%)	0 (santé), 0 (scolaire)
Valeurs seuils	≥ 62 dB(A) 2300 (1%)	1 (santé), 2 (scolaire)	≥ 65 dB(A) 500 (<1%)	0 (santé), 1 (scolaire)			≥ 60 dB(A) 0 (0%)	0 (santé), 0 (scolaire)

*arrondi à la centaine

