

Informe de la Cadena Carne Vacuna Junio 2017

- ❖ **Se achica la brecha invernada/gordo.**
- ❖ **Mejora capacidad de compra de maíz.**
- ❖ **Alta ocupación en los Corrales de Engorde.**
- ❖ **Relación precio carne vacuna/pollo en los niveles más altos.**

Resumen

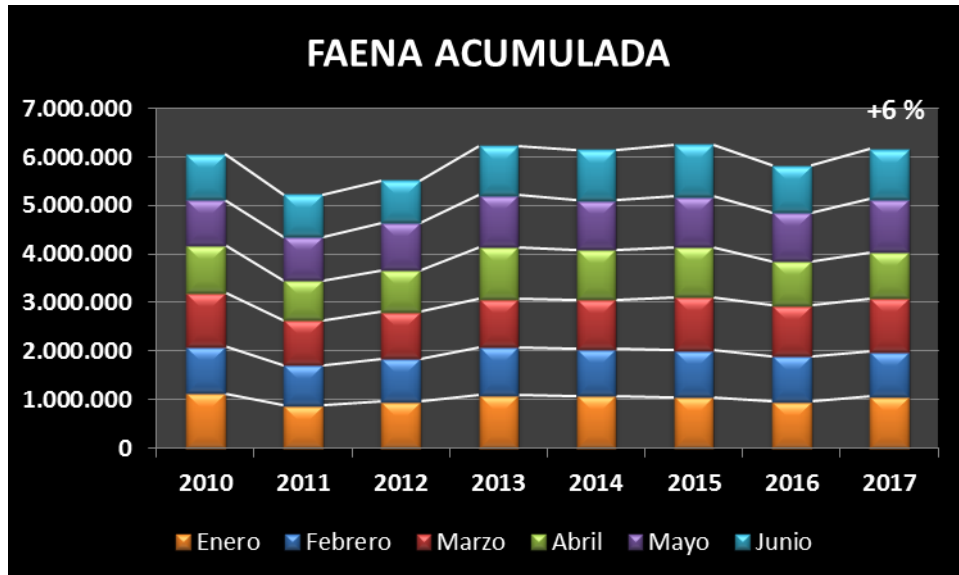
La faena en el primer semestre se incrementó un 7% con relación al 2016. Se frena la retención de hembras, entrando en un período de equilibrio. Relación precio carne vacuna/maíz, favorable para la utilización en ganadería. Sigue en ascenso la ocupación de los Feedlots. En los últimos 12 meses, el precio de la carne vacuna al consumidor se incrementó un 14% y el precio de la hacienda un 10%; mientras que el pollo solamente un 3%.

Prevedemos un segundo semestre con una abundante oferta de carnes.

1. Faena Junio

En junio la faena vacuna ascendió a 1.029.793 animales, lo que significa un incremento respecto del mismo período de 2016 del 6,84% manteniendo la tendencia observada en el primer semestre del año acumulando una suba del 6%. El total acumulado en los primeros seis meses es de 6.156.855, superando por 350 mil cabezas el acumulado en el primer semestre del 2015.

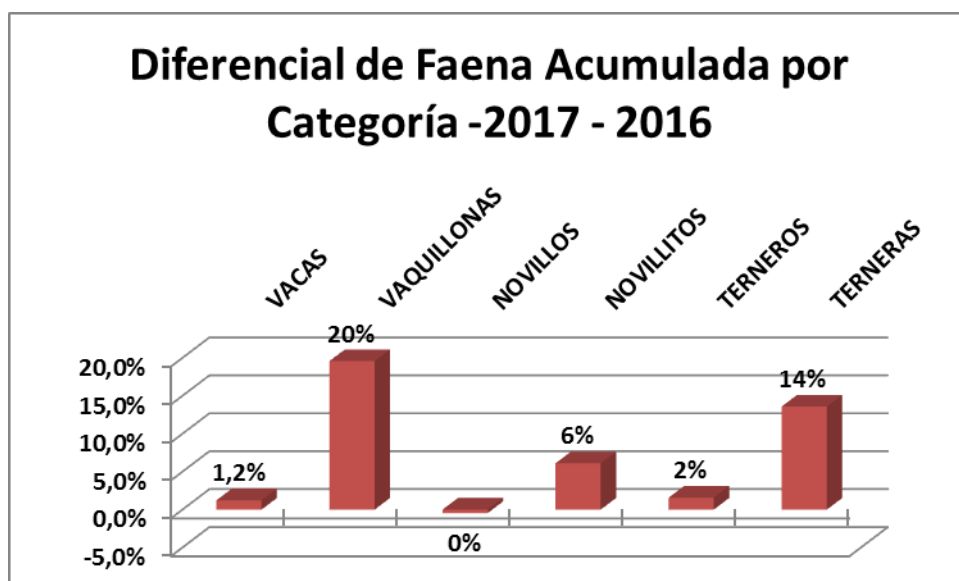
Gráfico N° 1: Faena Acumulada mes a mes



Fuente: elaborado por Agroideas® (www.agroideas.net), en base a datos de Senasa

El incremento de la faena continúa siendo por la mayor cantidad de vaquillonas y terneras que se incrementan 20% y 14% mientras que la de vacas creció menos de 2%.

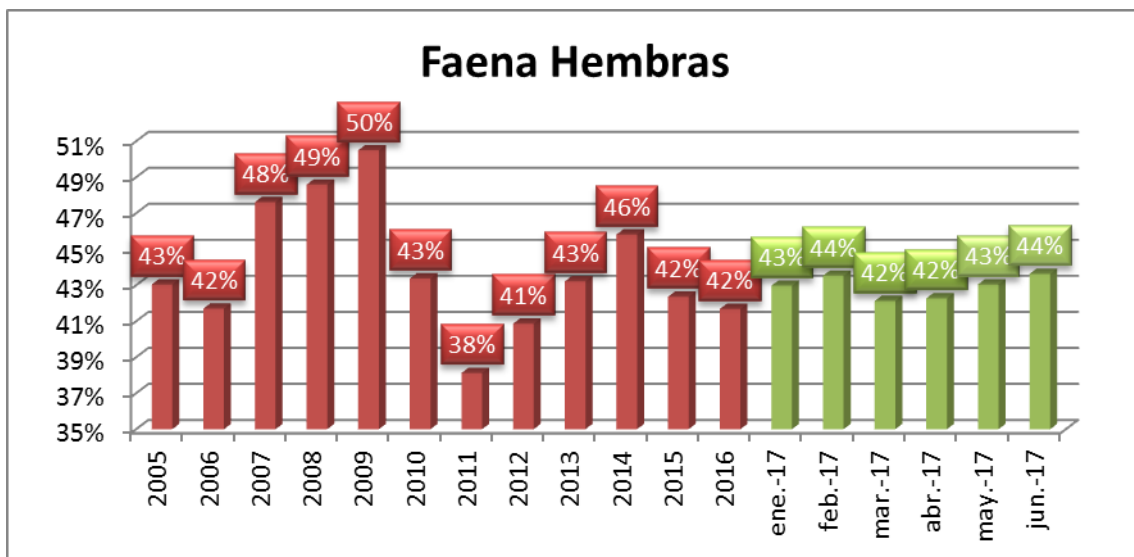
Gráfico N° 2: Diferencial de Faena Acumulada por Categoría



Fuente: elaborado por Agroideas® (www.agroideas.net), en base a datos de Senasa

Las altas expectativas generadas por el cambio de gobierno que llevó a una gran retención de vientres durante el 2016. Estas altas expectativas no concretadas en su totalidad, sumado a los mayores costos de producción por parte de los productores son los motivos principales de la mayor oferta de hembras para faena. El total de las hembras faenadas en junio llegó al 43,63%, siendo el acumulado en los primeros seis meses del año del 42,96%. Esto no implica que estemos entrando en una fase de liquidación de vientres, sino más bien en una etapa de equilibrio del rodeo.

Gráfico N° 3: Retención de Vientres



Fuente: elaborado por Agroideas® (www.agroideas.net), en base a datos de Senasa

2. Comportamiento de los Precios.

Durante el mes de junio los precios de la invernada tuvieron una baja del 0,73% en tanto que las categorías de gordo se incrementaron un 0,69%. De esta manera continúa el acercamiento entre el precio del gordo liviano y el ternero de invernada que se viene registrando en el corriente año. En los últimos meses, la brecha se redujo de 1.14 a 1.04.

Cuadro N°: 1: Movimiento de Precios de la Hacienda Febrero - Junio 2017

	TERNERO INVERNADA		NOVILLITOS LIVIANOS		Relación Invernada / Gordo
	\$	%	\$	%	
Febrero 2017	\$ 34,98		\$ 30,76		1,14
Junio 2017	\$ 36,39	+5,17 %	\$ 35,44	15,20%	1,04

Fuente: elaborado por Agroideas® (www.agroideas.net), en base a datos de Rosgan y Mercado de Liniers.

Durante el último año por su parte, la suba del precio de la hacienda gorda sumado a la caída del precio del maíz llevó a la mayor capacidad de compra del cereal desde la salida del cepo cambiario y la eliminación de las retenciones.

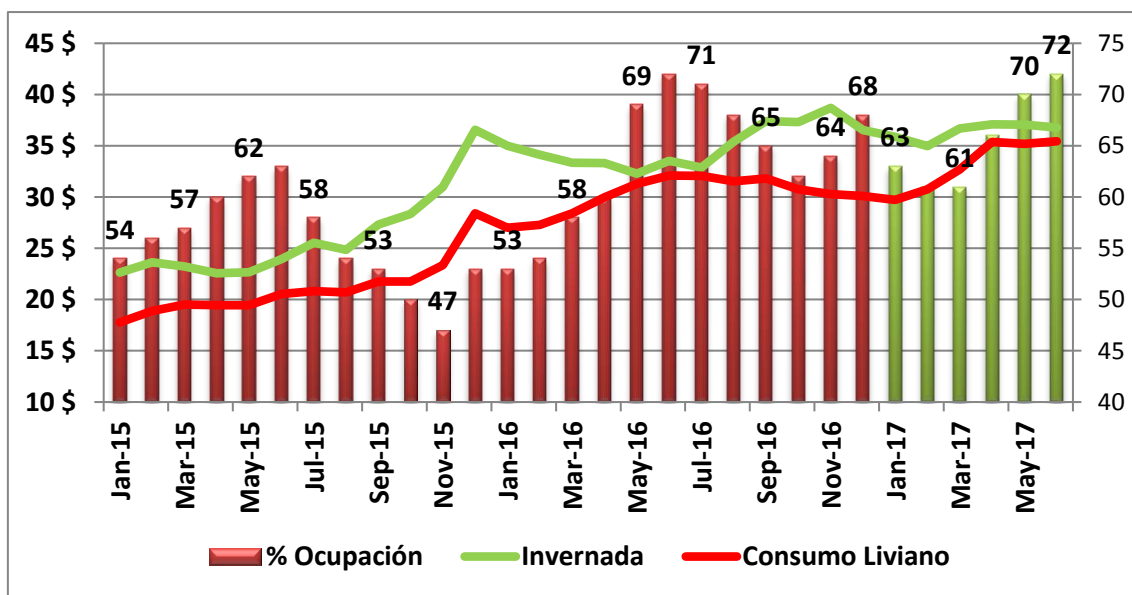
Gráfico N° 4: Capacidad de Compra de Maíz por Kilo Vivo



Fuente: elaborado por Agroideas® (www.agroideas.net), en base a datos de Mercado de Liniers y Bolsa de Cereales de Rosario.

El nivel de encierre en los feedlots, de acuerdo a los datos de la Cámara de Engordadores es alto y eso permite prever una oferta abundante para los meses próximos. Se espera que la hacienda terminada a corral empiece a aparecer durante agosto aunque no está claro si habrá un pico marcado o si se repartirá durante un período más largo debido a la inclusión de la recría en los corrales o a campo lo que determinaría momentos de terminación diferentes y a su vez podría ayudar a evitar un impacto mayor en el precio del gordo.

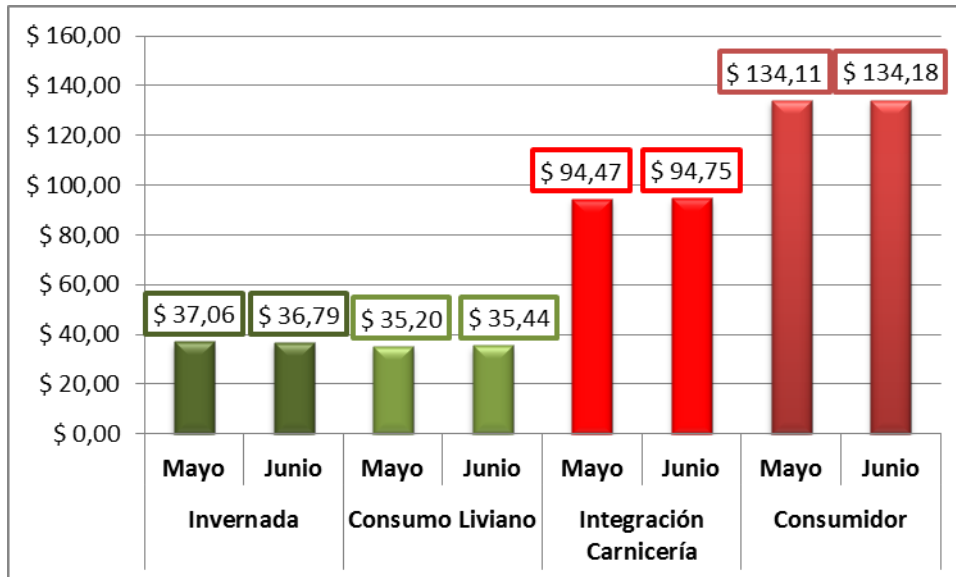
Gráfico N° 5: Precios Junio 2017 y Ocupación de Feedlot



Fuente: elaborado por Agroideas® (www.agroideas.net), en base a datos de IPCVA y Cámara de Feedlot.

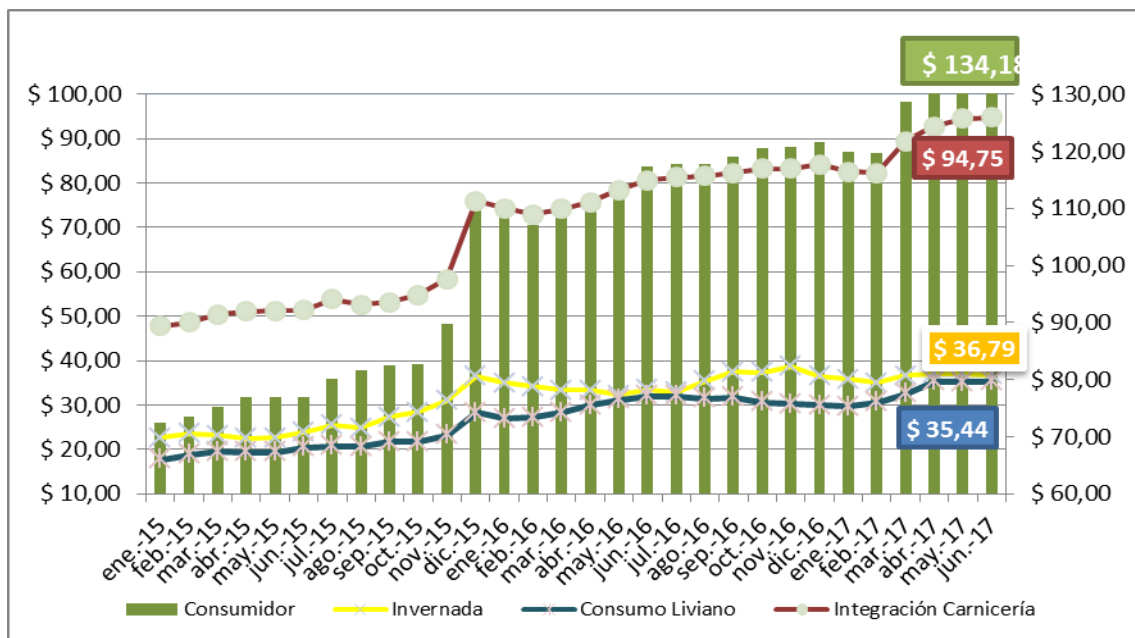
En tanto, en lo concerniente a los precios minoristas, no hubo cambios sustanciales tanto en el precio de la carne que integra la carnicería como la de los precios promedios que paga el consumidor.

Gráfico N° 6: Precios Mayo - Junio 2017.



Fuente: elaborado por Agroideas® (www.agroideas.net), en base a datos de ROSGAN, Mercado de Liniers e IPCVA

Gráfico N° 7: Precios de Hacienda y Carne - Junio 2017



Fuente: elaborado por Agroideas® (www.agroideas.net), en base a datos de ROSGAN, Mercado de Liniers e IPCVA

En los últimos doce meses el precio de la hacienda de invernada y gorda subió un 10%. En tanto, los precios al consumidor subieron entre un 14% y el

17% como puede reflejarse en el cuadro siguiente. Por otra parte, el incremento del precio del pollo fue significativamente menor, su mejora fue de apenas 3%.

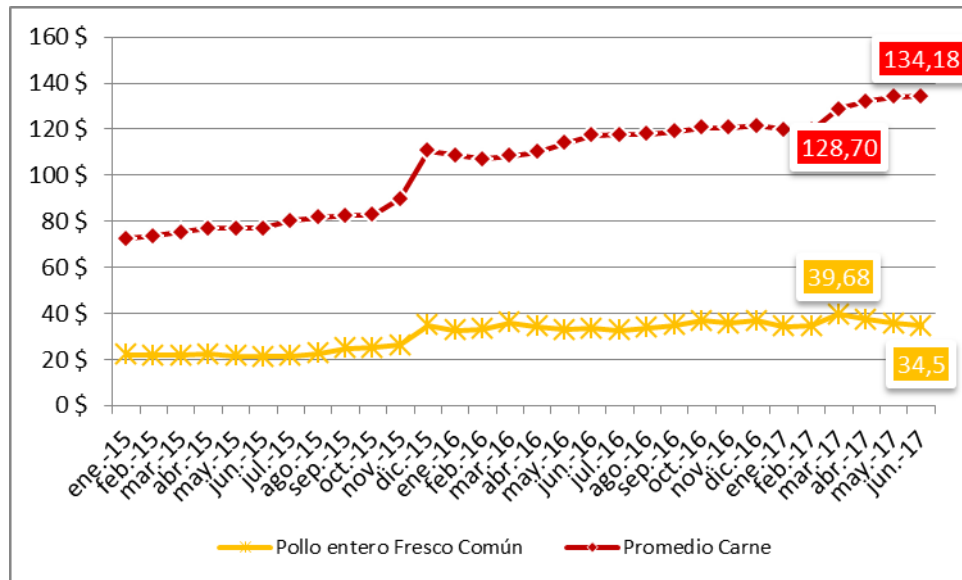
Cuadro N°: 2 Incremento de Precios en el Último mes y en los últimos 12 meses.

AUMENTOS COMPARATIVOS EN		
	Último Mes	Últimos 12 meses
Invernada	-0,73 %	10%
Consumo Liviano	0,69%	10%
Integración Carnicería	0,30%	17%
Consumidor	0,05%	14%
Pollo	-4,16%	3,0%

Fuente: elaborado por Agroideas® (www.agroideas.net), en base a datos de ROSGAN, Mercado de Liniers e IPCVA

Según los datos publicados por Senasa en primer semestre del año la producción de carne aviar creció un 5%. La oferta de pollos creció en 18 millones de cabezas que se vuelcan mayoritariamente al mercado interno. Esto llevó nuevamente a un retroceso de los precios al consumidor del orden del 3,50%, llevando una caída acumulada en los últimos tres meses del 13% neteando toda la suba del precio que ourrió en marzo.

Gráfico N° 8: Precio al Consumidor de Carne Vacuna y Pollo entero.

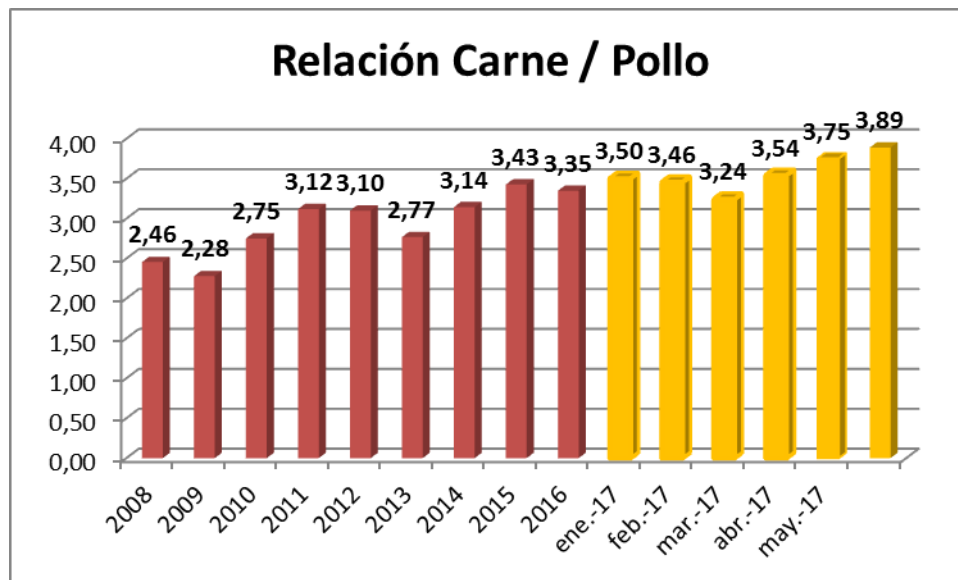


Fuente: elaborado por Agroideas® (www.agroideas.net), en base a datos del IPCVA

Nuevamente al igual que lo ocurrido en los últimos meses la caída del precio de la carne aviar lleva a la relación carne vacuna / pollo a una de las relaciones más alta de los últimos años: 3,89.

Según datos del ministerio de Agroindustria las exportaciones de carne aviar aumentaron más de 22% pero a costa de sacrificar el precio ya que medidas en valor los embarques de pollos cayeron 34%. Según declaraciones periodísticas (al programa radial Bichos de Campo) Roberto Domenech, titular del Centro de Empresas Procesadoras Avícolas, indicó: "mejor perder en una parte menor de la producción que generar una pérdida mayor en lo que se destina al consumo", donde los precios, como ya se dijo, está muy atrasados.

Gráfico N° 9: Relación Precio Carne Vacuna al Consumidor / Precio Pollo al Consumidor



Fuente: elaborado por Agroideas® (www.agroideas.net), en base a datos del IPCVA

Los movimientos en el tipo de cambio ocurridos en los últimos días “nos llenan de expectativas positivas” aunque luego agregó que “la suba de costos en dólares en el último año fue del 20%” por lo que la pérdida de competitiva es tal que el sector sigue sin poder acceder a los mercados internacionales.

Dr. Fernando Gil: fernandogil@agroideas.net

Dr. Federico Santangelo: fsantangelo@agroideas.net

 **@ProyectosAgrop**