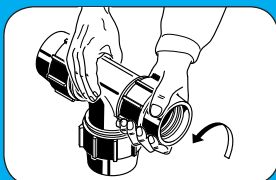


Monteringsanvisning ELOPRESS

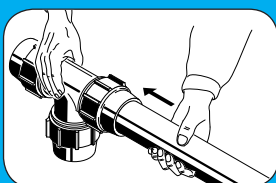
Kapa röret vinkelrätt med hjälp av en röravskärare, fasa och rengör röret innan montering. Den del av rörets ände som kommer i kontakt med kopplingen måste vara oskadad för att förebygga felaktigheter. Smörjmedel ska vara anpassat och godkänt för avsett användningsområde. (d.75-110)

ELOPRESS d.16-63

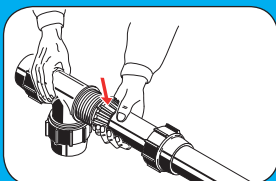
Lossa muttern och klämringen, men låt dem vara fäst på kroppen av kopplingen.



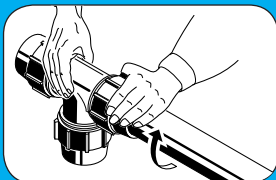
Tryck in röret i kopplingen genom O-ringspackningen till rörets ände kommer i kontakt med stoppet i kopplingen.



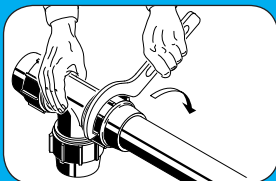
Säkerhetsställ att klämringen är rätt placerad. (Röd pil)



Dra åt muttern på kroppen av kopplingen med handkraft.



Använd monteringsverktyget för att dra åt muttern till den är helt låst. Muttern behöver inte få kontakt med stoppet på kopplingen under förutsättning att muttern är helt låst.



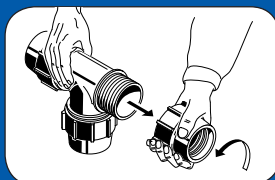
SPLASH
ETT NYHETSREV FRÅN GAVATEC AB & GPRS AB

SPLASH ÄR NYHETSREVET SOM GER DIG DE SENASTE NYHETERNA OCH INFORMATIONEN FRÅN GAVATEC AB & GPRS AB.

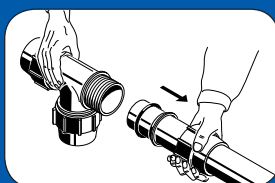
ANMÄL DIG GENOM ATT GÅ IN PÅ WWW.GAVATEC.SE OCH FYLL I NAMN OCH E-POST.

ELOPRESS d.75-110

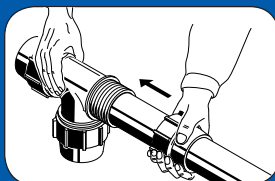
Skruva av muttern, tryckringen och O-ringspackningen.



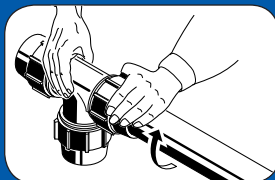
Tryck in röret genom muttern, tryckringen och O-ringspackningen.



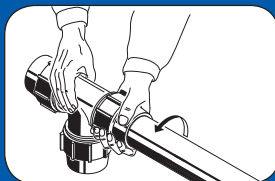
Smörj röränden och tryck in röret i kopplingen till rörets ände kommer i kontakt med stoppet i kopplingen. För in O-ringen och tryckringen i kopplingen.



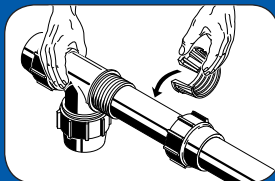
Skruva åt muttern på kroppen av kopplingen med handkraft.



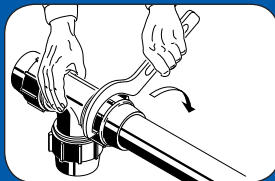
Skruva av muttern från kroppen av kopplingen.



Sätt på och skjut in klämringen på röret tills den når ett stopp.



Använd monteringsverktyget för att dra åt muttern till den är helt låst. Muttern behöver inte nå stoppet på kopplingen under förutsättning att muttern är helt låst.



ELOPRESS