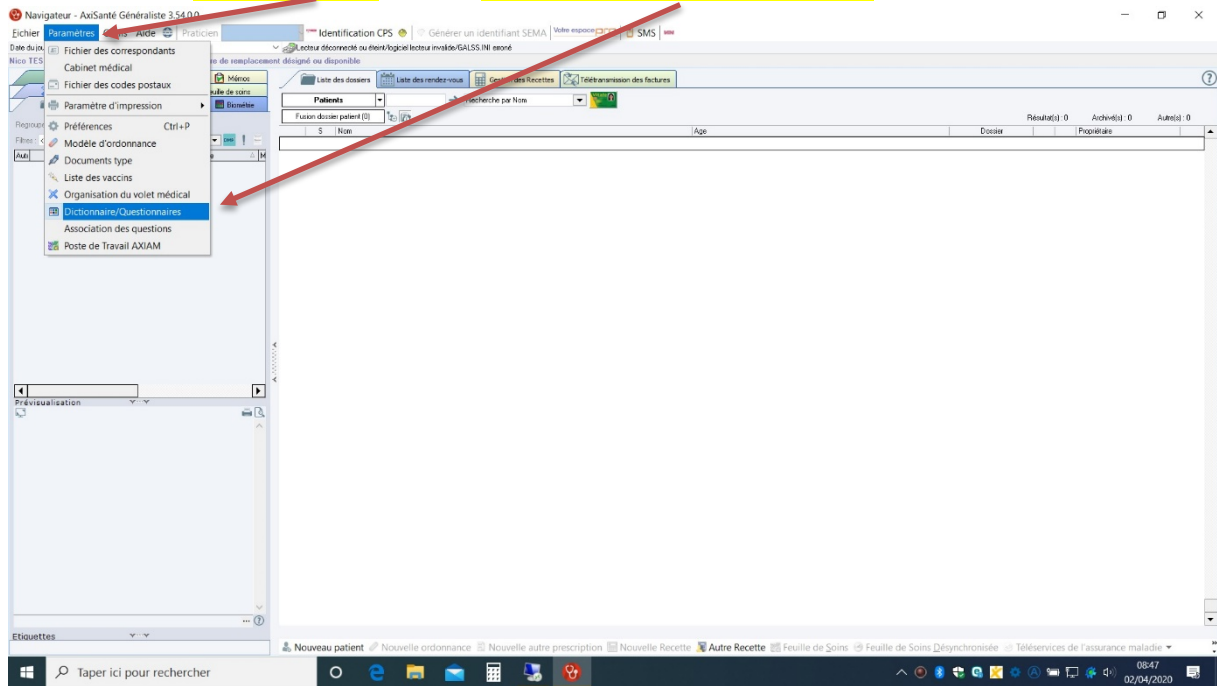


Importer un Formulaire dans AxiSanté

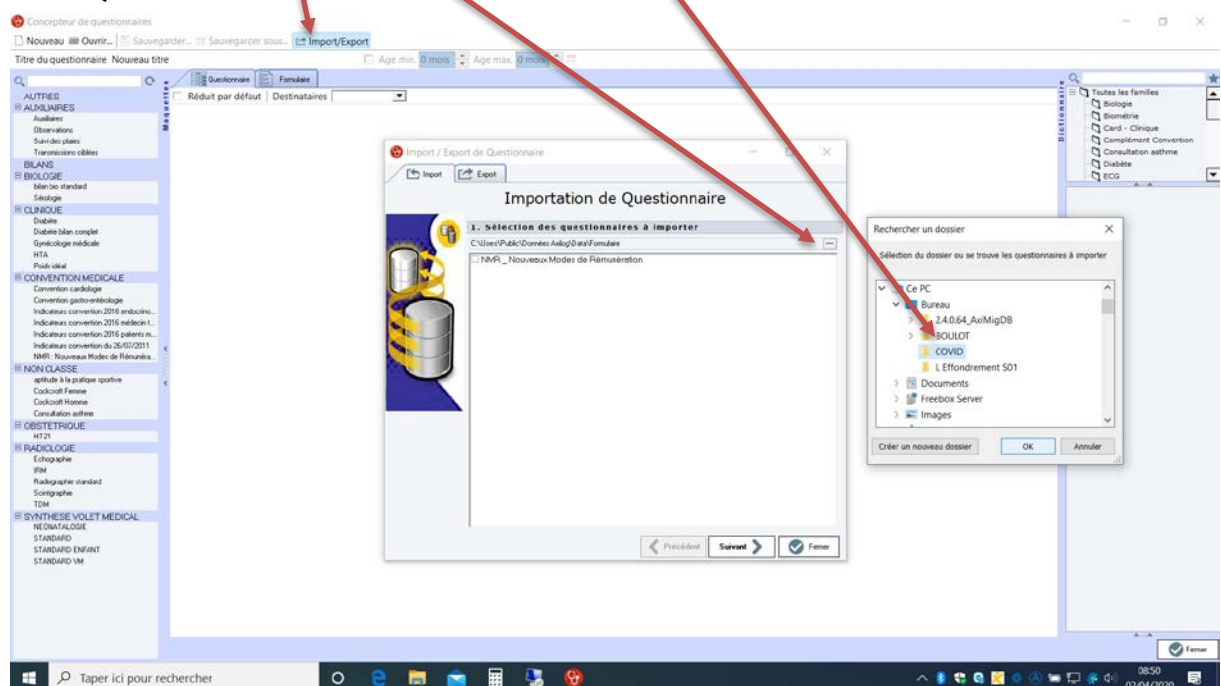
A. Depuis notre site internet www.savoie-micro.com, enregistrer le questionnaire sur votre ordinateur (Par exemple, sur le bureau)

B. Depuis AxiSanté

➤ Cliquez sur « Paramètres » et suite « Dictionnaire/Questionnaires »

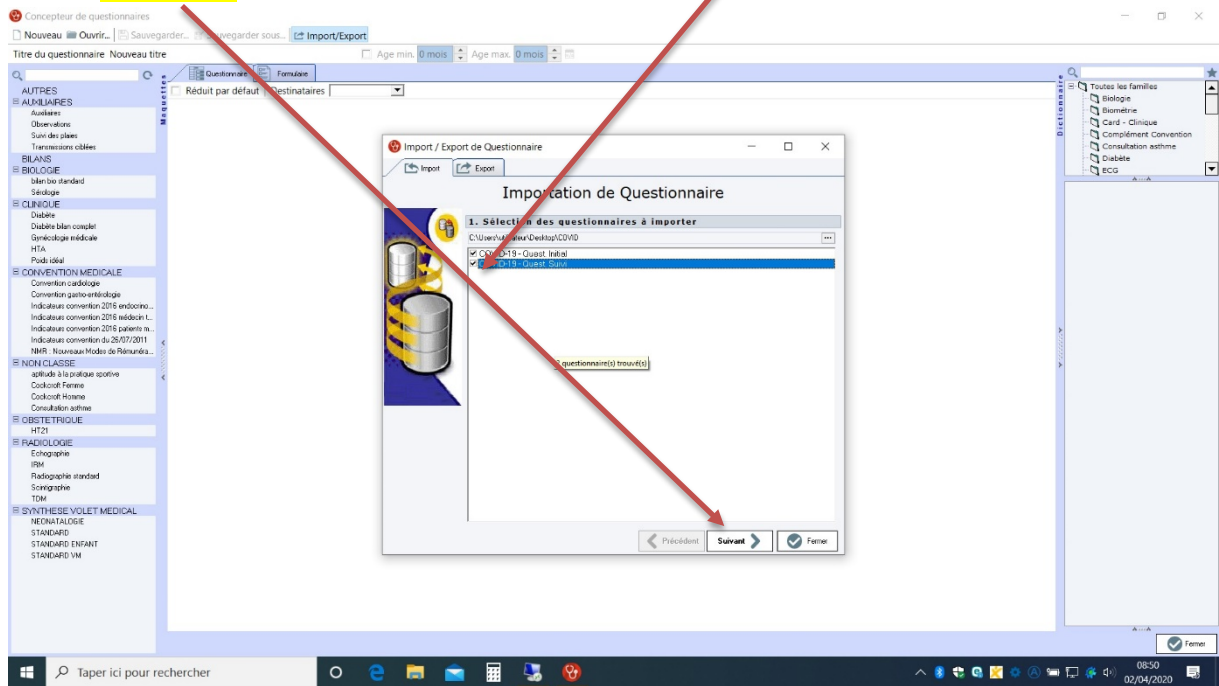


➤ Cliquez sur « Import/Export », « ... » et sélectionnez le répertoire où vous avez enregistré les fiches QCM

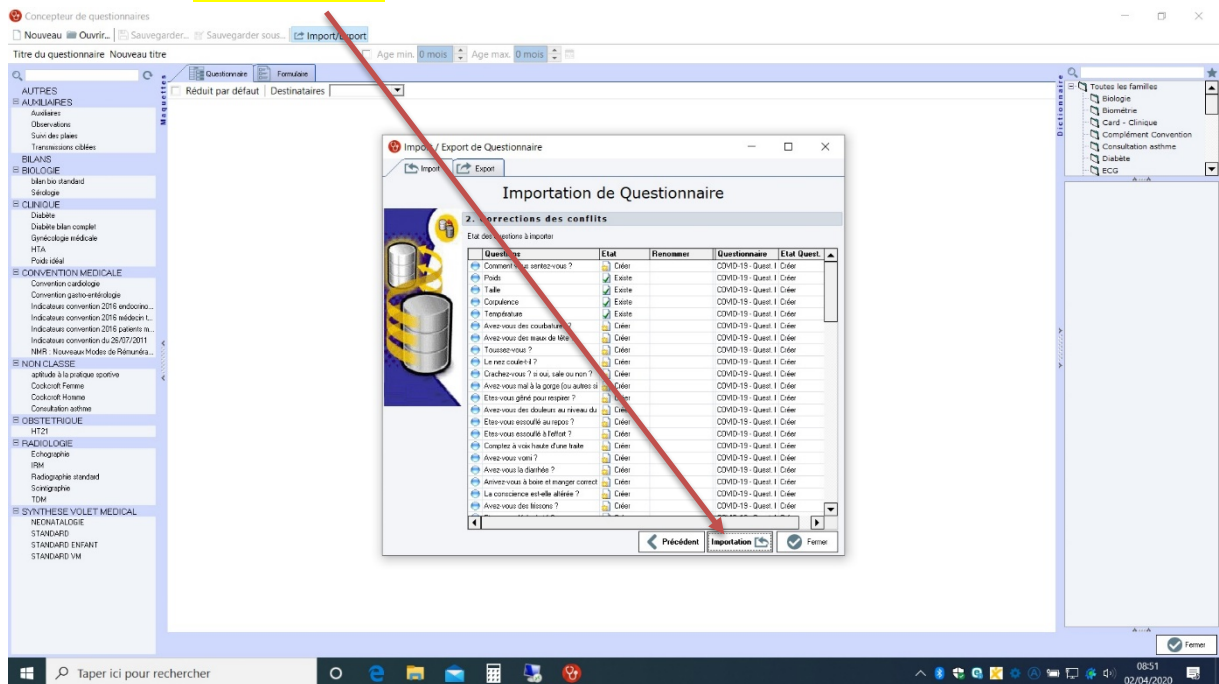


Importer un Formulaire dans AxiSanté

- Sélectionnez les 2 fichiers « COVID-19 – Quest. Initial » et « COVID-19 – Quest. Suivi », cliquez sur « Suivant »

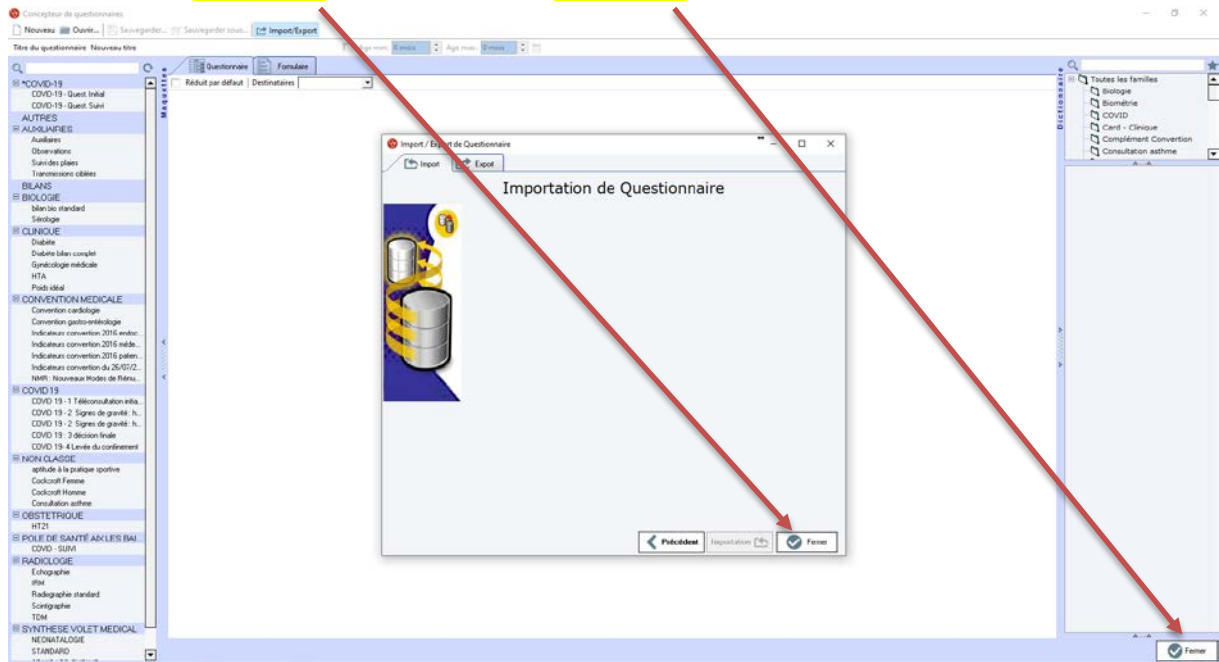


- Cliquez sur « Importation »



Importer un Formulaire dans AxiSanté

- Cliquez sur « Fermer » et encore une fois « Fermer »



- Les 2 Formulaire sont désormais disponibles pour vos consultations depuis le volet « Formulaires »

