



## DESEMPENHO:

- 27, 14 ou 9 ciclos por hora;
- Ciclo (lavagem + enxágue): 135, 255 ou 374 segundos;
- Consumo de água: 2,9 litros por ciclo;
- Baixo consumo de detergente e secante.

## FACILIDADES:

- Controle automáticos de nível de água e temperaturas;
- Capô leve e de fácil manuseio;
- Reversível - o mesmo modelo opera com mesas em linha ou "de canto";
- Início de ciclo: automático ao se baixar o capô (Auto Start) ou por acionamento no painel;
- Painel de comando de fácil leitura e operação;
- Amplo acesso interno para limpeza, com a base de apoio das gavetas, cestos de resíduos, filtro da motobomba de lavagem, dreno e tampões das extremidade dos braços de lavagem removíveis manualmente, sem a necessidade de ferramentas;
- Filtro de água externo com elemento removível;
- Fácil instalação - 220v ou 380v trifásico em um único modelo;
- Completo manual de operação e limpeza;
- Beep fim de ciclo.

## CONFIABILIDADE:

- Homologada portaria 371 do INMETRO
- Construída em aço INOX 304 e outros materiais resistentes a corrosão
- Robustez
- Fabricação nacional - suporte técnico permanente

## PRINCIPAIS CARACTERÍSTICAS:

- A NT 730 tem conquistado os clientes pela alta eficácia e agilização do processo de lavagem de utensílios em geral e louças;
- Braços giratórios inferiores e superiores com bicos de alta pressurização garantem excelente grau de higienização;
- Três tempos de ciclo facilmente programáveis pelo operador;
- Termômetros digitais das águas de lavagem e do enxágue;
- Sistema de segurança para caso de abertura do capô durante o ciclo;
- Motobombas de lavagem e enxágue de ultra alto desempenho;
- Fornecida com pontos para conexão elétrica do dosador e válvulas de detergente e secante.

## PADRÃO DE FORNECIMENTO:

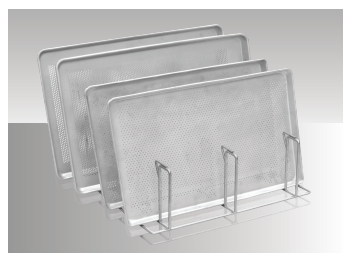
- Lavadora Netter NT 730;
- 01 suportes para assadeiras;
- 01 gavetas (rack) de pinos;
- 01 gavetas (rack) lisas malha fina
- 01 gaveta (rack) para 240 talheres em pé;
- Mangueira de conexão de água: 2 metros;
- Mangueira de esgoto: 2 metros;
- Cabo de conexão elétrica: 2 metros;
- Filtro de resíduos sólidos para a rede de fornecimento de água;
- 2 Anéis de vedação para o dreno (reserva);

## CONFIGURAÇÕES ESPECIAIS:

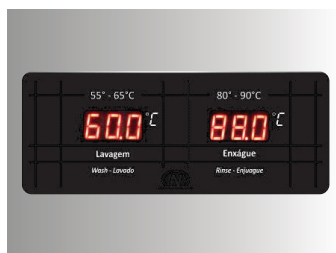
- Preparação para receber água quente no enxágue, acima de 40°C
- 440 V 3~ 60 Hz.

## ACESSÓRIOS OPCIONAIS:

- Mesas auxiliares para 1, 2 ou 3 gavetas



Suporte com capacidade para até 4 assadeiras.



Termômetros digitais



Painel programável

## DADOS TÉCNICOS:

TEMPERATURAS		CONSUMOS		MOTORES		TENSÕES	
LAVAGEM	ENXÁGUE	ÁGUA	ENERGIA	LAVAGEM	ENXÁGUE	ENTRADA	PAINEL
55°-65°C	80°-90°C	2,9L POR CICLO	10,8 kWh	3 CV	0,5 CV	220 V 3~ 60 Hz 380 V 3N~ 60 Hz	5 V

\* PRESSÃO MÁXIMA DO PONTO DE ÁGUA 3 Kpa

## CARGAS POR CICLO:

ASSADEIRAS	BANDEJAS	GN 2/1	GN 1/1	GN 1/2	COPOS	PRATOS		TALHERES
655x455mm	460x330mm	650x530mm	530x325mm	325x265mm	Ø 67mm	Ø 300mm	Ø 190mm	240
04	09	01	02	04	41	18	27	

## DIMENSÕES (L x P x H):

DIMENSÕES	COBERTURA ABERTA	ÁREA ÚTIL LAVAGEM	PESO
805 x 970 x 1490	805 x 970 x 1960	680 x 550 x 460	170 Kg

\* DIMENSÕES EM MILÍMETROS

