



DESEMPENHO:

- 60, 40 ou 28 gavetas por hora;
- Ciclo (lavagem + enxágue) 60, 90 ou 130 segundos;
- Capacidade mecânica de 1080* pratos por hora;
- Consumo de água: apenas 140 ml por prato;
- Baixo consumo de detergente e secante.
*Padrão.

FACILIDADES:

- Controle automáticos de nível de água e temperaturas;
- Auto start início automático do ciclo ao se abaixar a cobertura;
- Painel de fácil leitura e operação;
- Reversível - o mesmo modelo opera com mesas em linha ou "de canto";
- Fácil acesso interno para limpeza;
- Tampões removíveis nas extremidades dos braços de lavagem;
- Filtro de água com elemento removível;
- Fácil instalação - 220v trifásico ou 380v trifásico;
- Completo manual de operação e limpeza.
- Termômetros Digitais
- Beep fim de ciclo

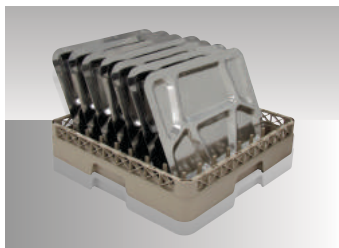
CONFIABILIDADE:

- Construída em aço INOX 304 e outros materiais resistentes a corrosão
- Robustez
- Milhares de unidades vendidas e instaladas
- Fabricação nacional - suporte técnico permanente

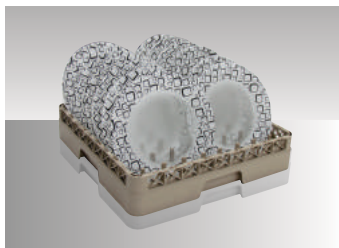
PRINCIPAIS CARACTERÍSTICAS:

- A NT 300 AEG é reconhecida no mercado por sua versatilidade, robustez e eficácia;
- Braços giratórios inferiores e superiores com bicos de alta pressurização garantem excelente grau de higienização;
- Motobomba de enxágue incorporada;
- Três tempos de ciclo facilmente programáveis pelo operador;
- Termômetros digitais das águas de lavagem e do enxágue;
- Sistema de segurança para caso de abertura do capô durante o ciclo;
- Motobombas de lavagem e enxágue de alto desempenho;
- Fornecida com pontos para conexão elétrica do dosador e válvulas de detergente e secante.

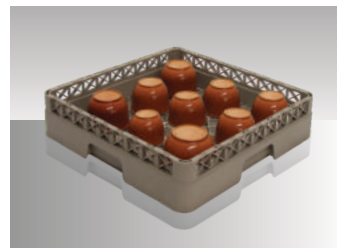
ACESSÓRIOS PADRÃO:



02 Gavetas com capacidade para 18 pratos ou 9 bandejas. (Ref.: GP)



01 Gaveta para louças especiais. (Ref.: GL)



01 Gaveta com 16 copos plásticos capacidade para 240 talheres (Ref.: GT16).

PADRÃO DE FORNECIMENTO:

- Lavadora Netter NT 300 AEG;
- 02 gavetas (rack) de pinos;
- 01 gaveta (rack) lisa;
- 01 gaveta (rack) com 16 copos plásticos;
- Kit aquecedor a gás da água do enxágue;
- Mangueira de conexão de água: 2 metros;
- Mangueira de esgoto: 2 metros;
- Cabo de conexão elétrica: 2 metros;
- Filtro de resíduos sólidos para a rede de fornecimento de água;
- 2 Anéis de vedação para o dreno (reserva);
- Manual de instruções em português.

CONFIGURAÇÕES ESPECIAIS:

- 440 V 3~ 60 Hz.

ACESSÓRIOS OPCIONAIS:

- Mesas auxiliares para 1, 2 ou 3 gavetas



DADOS TÉCNICOS:

TEMPERATURAS		CONSUMOS			POTÊNCIA REQUERIDA	MOTORES		TENSÕES	
LAVAGEM	ENXÁGUE	ÁGUA	ENERGIA	GÁS	5 kW	LAVAGEM	ENXÁGUE	PAINEL	ENTRADA
55°-65°C	80°-90°C	2,9L POR CICLO	2,4 kWh	1,6m³/h (GN) 1,3Kg/h (GLP)			1,5 CV	0,33 CV	5 VDC

* PRESSÃO MÁXIMA DO PONTO DE ÁGUA 3 Kpa

CARGAS POR CICLO:

PRATOS		PIRES	BANDEJAS	TALHERES	COPOS		XÍCARAS	
Ø 300mm	Ø 190mm	Ø120mm	460x330mm	240	Ø 67mm	Ø 70mm	Ø 85mm	Ø 60mm
18	27	36	09			41	36	25

DIMENSÕES (L x P x H):

DIMENSÕES	COBERTURA ABERTA	ÁREA ÚTIL LAVAGEM	PESO SEM EMBALAGEM
620 x 680 x 1400 L: 1090 COM AQUECEDOR	620 x 680 x 1810	500 x 500 x 405	160 Kg

* DIMENSÕES EM MILÍMETROS

