

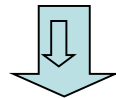
POURQUOI 7 ANS ?

- Maladie tabou

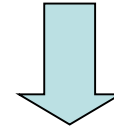
- Soignants :

manque de connaissance

minimiser la maladie



ne pas y penser



ex complémentaires mal
prescrits
réalisés

EXAMENS COMPLEMENTAIRES

➤ **Non indiqués non pertinents**

- ETG sus pubienne
- Scanner
- ETG endovaginale sans exploration ESSP
- Coloscopie cystoscopie
- Coelioscopie



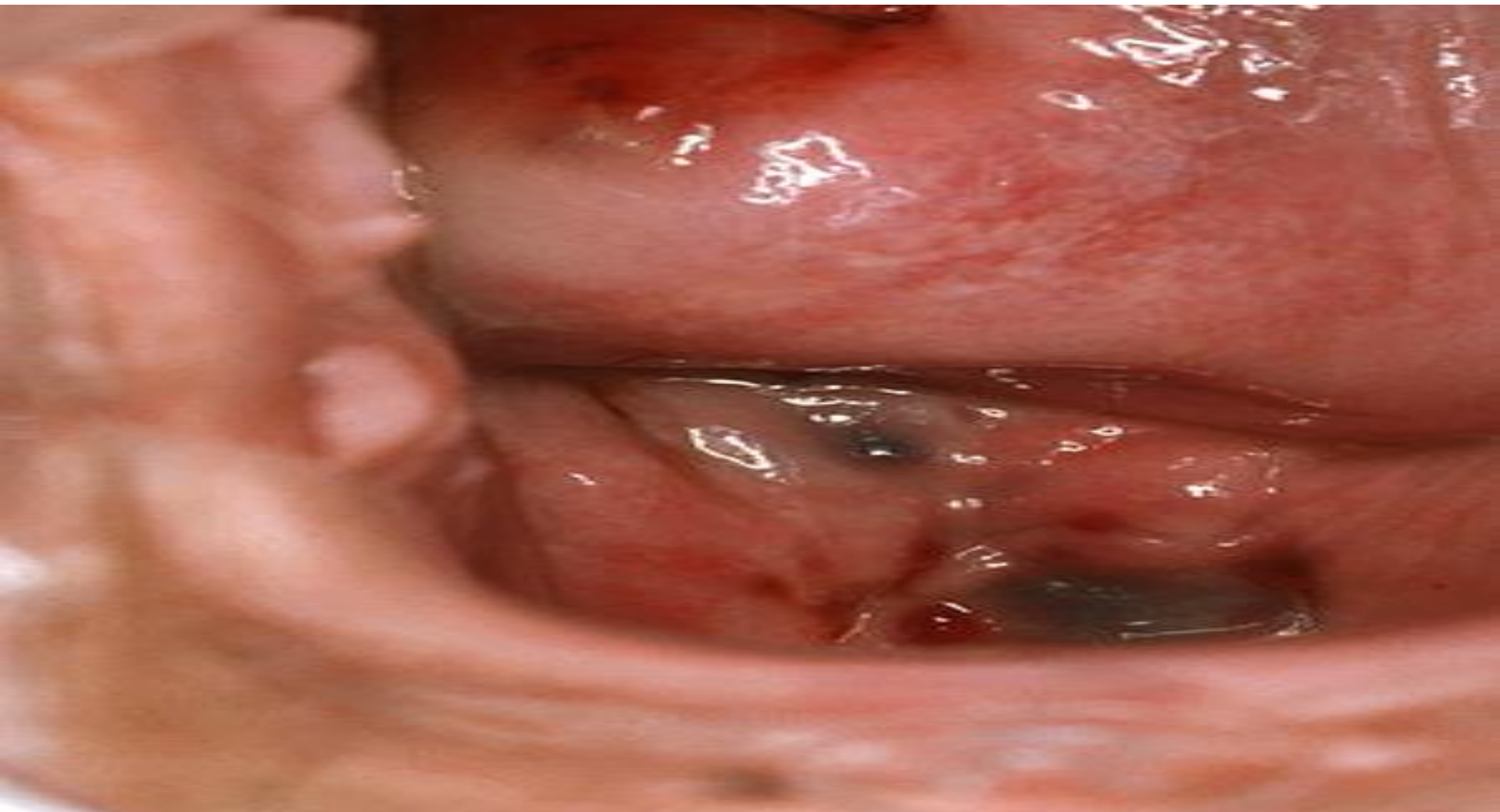
INTERVENANTS MULTIPLES

- Gynécologue
- Généraliste
- SAU
- Gastro entérologue TFI rectorragies
- Dermatologue lésion cutanée
- Pneumologue pneumothorax
- Rhumatologue Neurologue sciatalgie scapulalgies
- Chir digestif complications
- Urologue
- Médecin scolaire IDE scolaire



DIAGNOSTICS POLYMORPHES ET ASSOCIES

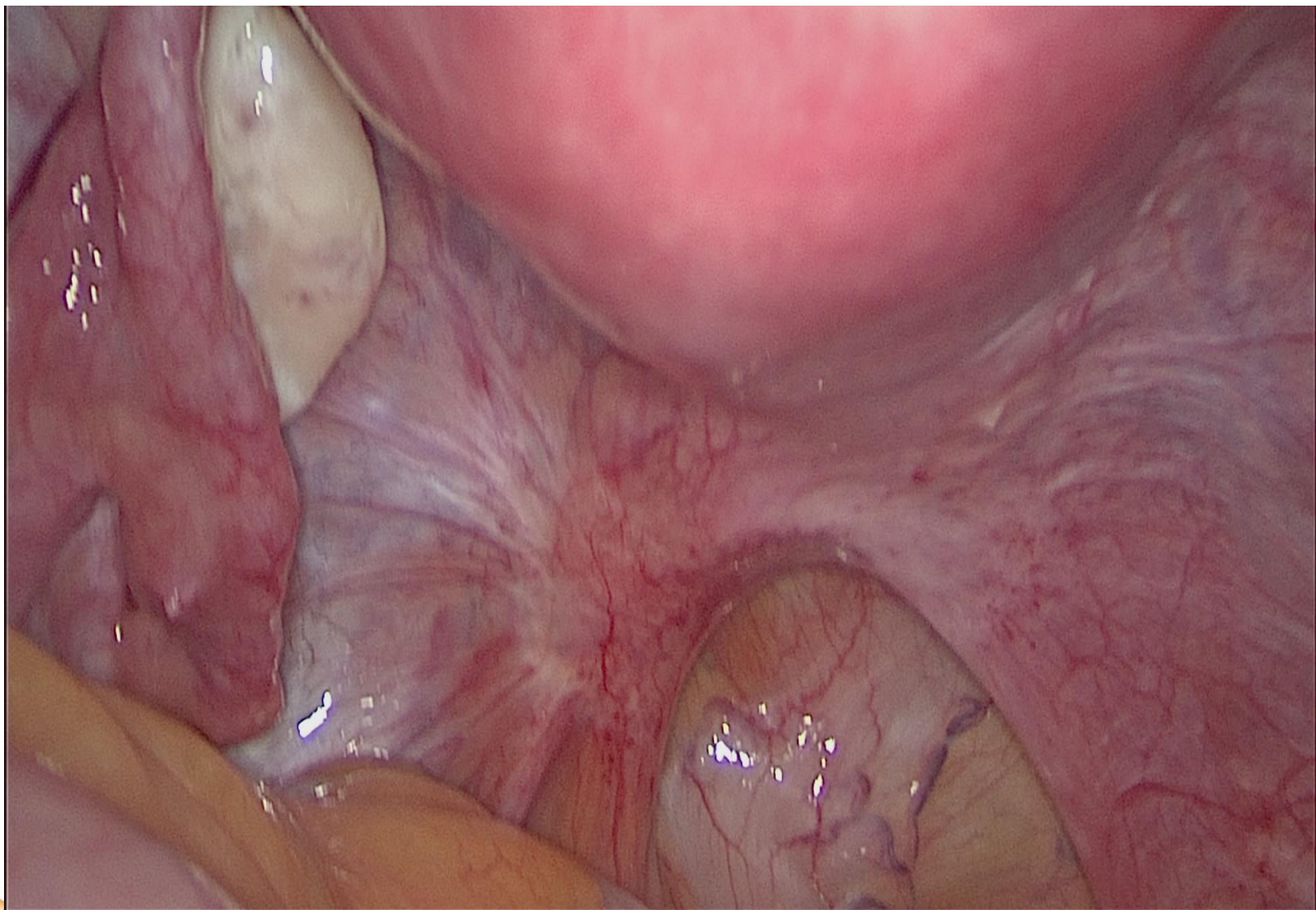
- Fibromes 1 er Plan
- Syndrome inflammatoire / IGH
- Fibromyalgies
- MICI
- Multiples aspects coelioscopiques
implants bleutés, fibreux ,rétractile ,lésion digestive isolée , lésion pariétale
- Manque de connaissance de l'absence de parallélisme anatomo clinique



Groupe hospitalier
Paris Saint-Joseph

jour/mois/année

nom du pôle, du service, etc.



6



Groupe hospitalier
Paris Saint-Joseph

jour/mois/année

nom du pole, du service, etc.

Pour progresser

- Travail d information
- Travail de formation connaître les RPC
- Faire le diagnostic c est savoir informer
raisonnablement diag. annonce
discours adapté
- ne pas parler de stérilité mais hypofertilité
- dédramatiser les formes superficielles
- Parcours de soins ++++
- Associations de patientes
- Innocuité de l aménorrhée thérapeutique
- B/R des traitements médicaux
- Attention au Web