



石膏模 陶器藝術的原則與胸襟

的個性。」陶器無聲，卻總是默默道出創作者的胸懷——凹凸不平的表面、不對稱的邊緣，色調與質感純樸厚實，處處還留着未經修飾的痕跡；然而，陶器本身粗糙自然的狀態，卻給予器皿一種脫俗的氣質，一如眼前人的自在寬容。細問之下，這些作品都是通過石膏模製作而成，但又意外地呈現出迥然不同的獨特姿態，教人忍不住捧進手心——細看，「這大概就是陶土最真誠的魅力。」馮樂敏（Lok）笑言。她是一名陶器工藝師。

撰文：陳盈瀛
攝影：余俊亮
部分圖片由受訪者提供

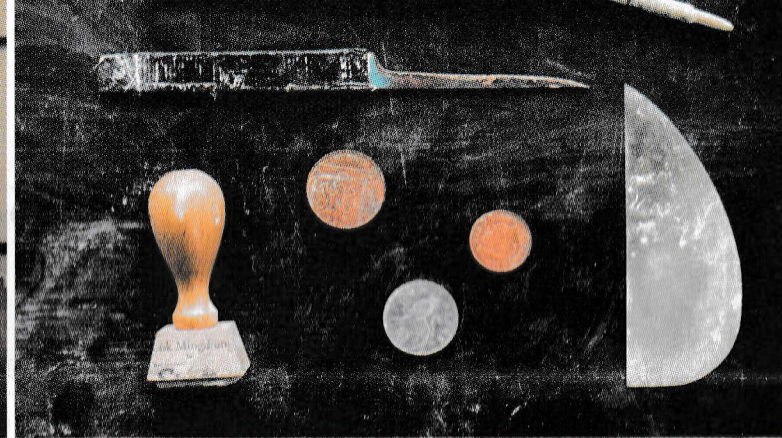
要讓一個門外漢理解陶藝的精髓，三言兩語的確難以說明。Lok長話短說：「我總是強調，陶藝是一個love and hate relationship，你永遠不會知道下一步會達到怎樣的結果。由選擇陶土開始，到調配釉藥、調整燒製的程度，其間不斷反覆練習，直至做出心目中理想的陶器，就像一場永不停止的實驗。」面前潔白無瑕的白色瓷碟、粗獷卻小巧別致的小碗，無一不是經過如此歷練創作得來。

發現瑕疵之美

說到陶藝的技法，一般分為壓模、拉坯、注漿及手捏等等，Lok卻偏愛壓模，那是直接將陶泥印壓在石膏模上的製作方法。「在香港，拉坯大概是主流，以拉坯方式製作出來的作品，體現出一種追求完美流暢的



Lok表示陶土本身有自己的風格，不同的土質、顏色，會引領創作者做出不同個性的作品。



除了陶藝專用的工具，Lok也會將生活中隨手可拾的東西加以利用；例如用牙刷用來挖洞，以水彩畫筆清除多餘泥屑等，令創作過程更加靈活。

精神，因為轆轤只會產生對稱的形狀；相反地，雖然壓模需要利用固定的框架——亦即石膏模，但隨着按壓泥土的力度、手法不同，卻可以做出更多有趣的變化，可以說，石膏模讓我的創作更感自由率性。」Lok的作品總是出乎意料之外，即使由同一個模製作而成，但每一件成品都是不一樣的，杯子的邊緣呈現高高低低的線條，將幾件放在一起，更顯趣味盎然。「我總是憑感覺將陶泥填進石膏模，有時少一點，有時多一點；用手按壓陶泥的時候，亦不會刻意追求完美，陶土表面的皺紋、甚至是製作過程中留下來的指印，我都如實保留下來，因為這都是手工製作的印記；換句話說，也是這麼一點瑕疵，讓作品更添獨特的風味。」

這一點隨性，多一分會顯得鬆懈，少一分則令人感覺刻意，要達到這恰到好處的平衡，看似渾然天成，實際上是靠長時間不斷摸索而成。「很多時候，即使設計好石膏模，結果也沒有成功做出理想的作品。在我眼中，石膏模就好比畫家的畫布，它只提供了一個基本設定，但到底能夠做出怎樣的作品，還視乎創作者如何運用。」Lok隨意拿起桌上的陶土搓揉起來，「陶泥是種敏感度極高的素材，即使手邊有再精細的工具配合，要

陶泥是種敏感度極高的素材，
即使手邊有再精細的工具配合，
要隨心所欲地製作，
最後還是要依賴一雙靈活的手。
就好像踏單車，
要以身體掌握單車的運動節奏；
製作陶土時，陶土就是單車，
要通過雙手去感應它的狀態，
與其中微妙的變化。

耐心的修煉

Lok從小就喜歡一切用手製作的工藝，踏進倫敦設計學府Central St. Martins亦一心希望投身藝術，但第一次的陶藝體驗，卻完全改變了她的設計方向。「陶土對我來說有種獨特的魅力，它柔軟多變的特質，擁有着千

她的工作室位於柴灣工廈，在一個不寬敞的單位中躋身了四位陶藝師，各種陶器及原料堆滿一室，窗邊排放着三個轆轤，一端放着燒製陶器的電窯。工作室出乎意料地五臟俱全，儼然一個小型陶器工房。門外的置物架，堆疊着逾一個人的高度的半製品，讓人隱隱感受到製作者的專注與用心。Lok自從由倫敦來到香港發展，輾轉之下才到這個地方，才正式展開了創作，至今已逾十年。「在香港頭一年完全接不到生意，幸後來一次機緣巧合，受到一位餐廳主廚的推薦，開始為餐廳設計餐具，慢慢獲得了更多人的賞識。」

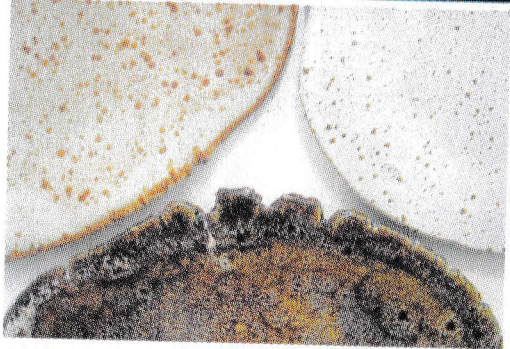
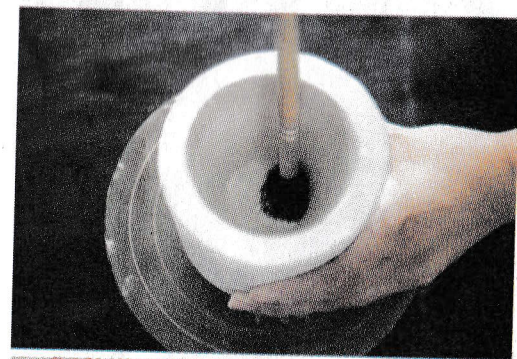
每個新計劃的關鍵，往往在如何製作新的石膏模。「只有自己親手做出來的模具才能如實地反映出內心的想法。」Lok直言設計餐具與藝術品最大的不同，在於一對使用者的顧念。例如要製作餐具，就必須知道設計是要配合一道菜餚還是多款菜式，甚至還需要了解廚師如何擺盤才能定下設計方向。「我在工作室旨在創作陶器，但當移放於餐廳之中，它的價值就從此轉化，為它被賦予了功能。陶藝最大的樂趣，來自開始和完結那刻。作品由平面漸漸變成立體，最後見到它與某個人的生活相遇，

隨心所欲地製作，最後還是要依賴一雙靈活的手。就好像踏單車，要以身體掌握單車的運動節奏；製作陶土時，陶土就是單車，要通過雙手去感應它的狀態，與其中微妙的變化。早前我因為懷孕，好一段時間擱下了陶藝，結果重操起來的時候，感覺到雙手的動作變得生硬，還得花上一些時間去習慣，並重新建立起與陶土之間的對話。」

為本地藝廊 SOIL 展覽而創作的作品以實驗為主題，通過一系列逐漸進化的純白小杯，呈現陶器微妙的可能性。

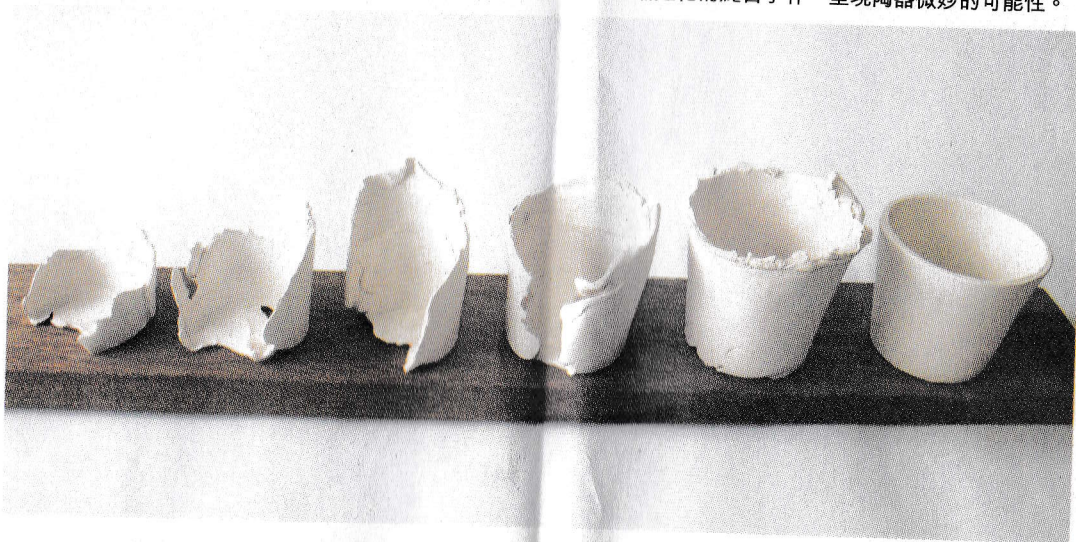
變萬化的可能性，但陶藝創作唯一的要點，是必須懷有多一點耐性。好像心目中想要做出一個花瓶，它不會輕易地搖身一變，就成為一個花瓶的模樣，反而是要小心翼翼，一步一步地做。陶土亦有它自身的節奏，你不可以催促它，例如要風乾的時候，你只能靜靜等待，急不來。心情煩躁的時候亦無法做陶器。」

合，這過程到現在仍然使我感動不已。」



(上) 壓模前的重要步驟是在石膏模內掃上一層粉末，以防止石膏模過分吸收陶泥的水土，令脫模更為容易。

(下) 鍾情於樸實的色調與質感，Lok 的作品總是如實保留陶泥本身的自然氣質，甚至瑕疵。



馮樂敏 (Lok)

於倫敦 Central St. Martins 修讀陶藝設計學位，2007 年畢業後，於倫敦開設 Lok Ming Fung Ceramic 工作室，作品曾於英、美、德國、荷蘭、日本及香港等地作展覽。目前以香港為基地，與多間高級餐廳合作設計和訂製餐具，包括 Mandarin Grill + Bar、Aberdeen Street Social 等。
lokmingfung.co.uk