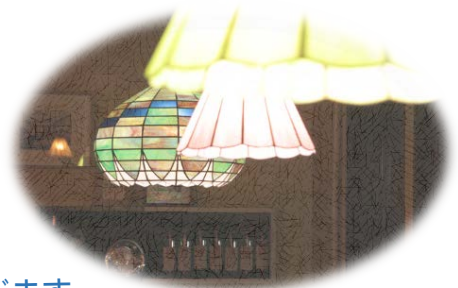


カフェでゆっくり…… わかち合いの会



大切な人を亡くしたとき、深い悲しみと大きな喪失感を感じます。
そのような体験や思い出を皆さんで語り合いあうことで、少しでもお気持ちが軽くなり
お互いに支えられればと思っています。

日時:7月5日(日) 14:00~16:00

場所:おきな堂 3階

〒390-0811 長野県松本市中央2-4-10

0263-32-0975

参加費:500円 飲み物代等は、自己負担となります。

参加定員:10名程度(定員になり次第締め切ります)

お申し込みは、メールまたはファクスでお名前・連絡先をお願いします。

申し込み・問い合わせ先

松本市白板1-1-2

ケア集団ハートビート事務局

メール:hbsinshu@gmail.com

Fax:0263-32-1494



Map&駐車場

1,000円以上ご飲食いただいた方に、1時間分の駐車券をお渡しています。

なお、駐車券をお渡しできる駐車場は、上記マップの青色の駐車場です。

黄色の駐車場については駐車券をお渡しできませんので、予めご了承ください。(おきな堂ホームページより)