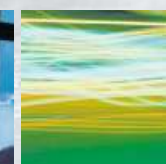


# Gemeindeinfo Ebnat-Kappel

Ebnat Kappel  
Politische Gemeinde



## SCHWIMMBAD

Das Saisonende naht

Langsam geht auch dieser Sommer zu Ende und dies bedeutet auch das voraussehbare Ende der Badi-Saison. Sofern das Wetter mitspielt und die Wassertemperaturen genügend sind, bleibt die Badi bis spätestens Sonntag, 16. September 2018, geöffnet.

Das Badi-Team bittet alle, die ein Saison-Kästli gemietet haben, die Schlüssel bis zum 16. September 2018 während den Badi-Öffnungszeiten abzugeben. Andernfalls hat die Rückgabe bis Ende September in Absprache mit dem Bademeister Marco Diem zu erfolgen (schwimmbad@ebnat-kappel.ch oder Telefon 079 825 66 36).

Gerne erfährt die Gemeinde, was Ihnen im Schwimmbad besonders gefallen hat und welche Änderungswünsche bestehen. Dazu findet eine Umfrage zum Schwimmbadbetrieb 2018 statt. Ein Fragebogen dazu ist im Schwimmbad und im Front Office verfügbar oder kann auf der Webseite heruntergeladen werden. Den Fragebogen zur Kundenumfrage und die aktuellen Infos über die Öffnungszeiten finden Sie auf [www.ebnat-kappel.ch](http://www.ebnat-kappel.ch) unter «Schwimmbad».



Kinderbecken Schwimmbad Ebnat-Kappel

## AMT FÜR UMWELT UND ENERGIE

Umwelttipp: Badwasser richtig entsorgen

Die warmen Temperaturen in den vergangenen Monaten luden zum Baden ein. Wenn sich der Sommer zu Ende neigt, gilt es, das Badwasser richtig zu entsorgen. Privaten Schwimmbädern werden meistens Chemikalien zugefügt, um die erwünschte Wasserqualität zu erhalten.

**Keine Gewässerverschmutzung verursachen**  
Solches Wasser aus Schwimmbädern darf nach dem Ende der Badesaison nicht direkt in Gewässer gelangen. Dies könnte zu einer Gewässerverschmutzung und erheblichen Schäden beim Fischbestand und anderen Wasserlebewesen führen.

**Wasser kontrolliert ablaufen lassen**  
Schwimmbadwasser muss in die Schmutzwasserkanalisation und somit in eine Abwasserreinigungsanlage eingeleitet werden. Das Schwimmbad darf erst entleert werden, wenn die letzte Zugabe von Desinfektionsmitteln, beispielsweise Chlor, mindestens eine Woche zurückliegt. Das in die Kanalisation abgeleitete Abwasser hat den Anforderungen der Gewässerschutzverordnung zu entsprechen. Das Bassin ist langsam zu entleeren; höchstens 2 Liter pro Sekunde.

Weitere Informationen zu Umweltthemen finden Sie unter [umwelt.sg.ch](http://umwelt.sg.ch).



## BAUKOMMISSION ERWEITERUNG UND INSTANDSETZUNG SCHULANLAGE WIER

Start Abbrucharbeiten

Ende August begann die Oberhänsl Bau AG mit dem Rückbau des alten Wierschulhauses und der Turnhalle. Verlaufen die Arbeiten weiterhin nach

Plan, werden die Abbrucharbeiten Ende September abgeschlossen, damit nachfolgend mit dem Baugrubenaushub gestartet werden kann.



Abbrucharbeiten Turnhalle und Schulhaus Wier I

**Arbeitsvergabe Baugrubenaushub**  
Der Gemeinderat hat die Arbeiten für den Baugrubenaushub (inkl. Kanalisation) für den Neubau des Schulhauses und der Turnhalle im Wier vergeben. Die Vergabe erfolgte im offenen Verfahren. Der Zuschlag wurde zu einem Preis von Fr. 1'491'302.85 (inkl. MWST) der Pozzi AG in Wattwil erteilt.

**Aktuelle Bilder auf Homepage**  
Auf dem Schulhaus Wier II wurde eine Kamera installiert, die laufend Bilder der Baustelle für ein Zeitraster-Video aufnimmt. Zudem werden aktuelle Fotos auf der Website der Schule Ebnat-Kappel, [www.schuleek.ch](http://www.schuleek.ch), öffentlich zugänglich gemacht.

## GEMEINDERAT

Neuer Holzsilos für Salz und Splitt im Winterdienst

Bereits für die kommende Wintersaison soll beim Bauamt in Ebnat-Kappel ein eigener Holzsilos mit zwei Kammern errichtet werden, damit Strassensalz und Splitt für den Winterdienst in einer eigenen Lösung und mit kürzesten Arbeitswegen zur Verfügung stehen.

Seit dem Jahr 2006 besteht ein Salz- und Splittsilos beim Bauamtsmagazin Bleikenstrasse, Wattwil, der gemeinsam durch die Gemeinden Wattwil und Ebnat-Kappel genutzt wurde. Im November 2017 wurde festgestellt, dass die Statik den Anforderungen nicht mehr genügt und nach der Wintersaison 2017/2018 nicht mehr genutzt werden darf. Für den Winterdienst in Ebnat-Kappel ist die rasche Verfügbarkeit von Splitt oder Salz entscheidend, damit die Qualität der Strassen-

räumung und die Sicherheit mit einem möglichst ökologischen Mitteleinsatz gewährleistet werden kann.

Der Gemeinderat hat entschieden, dass eine eigene Lösung in Ebnat-Kappel realisiert werden soll. Es wird ein Holzsilos beschafft, der beim Bauamt installiert werden soll. Der Holzsilos mit zwei Kammern für 32 m<sup>3</sup> Salz und 18 m<sup>3</sup> Splitt wird von der Firma Blumer-Lehmann AG, 9200 Gossau produziert und geliefert. Damit entfallen zukünftig auch die Fahrten mit den einzelnen Fahrzeugen nach Wattwil zum Auffüllen der Streuer.

Das Baugesuch mit den Details wird demnächst öffentlich aufgelegt werden.

## STEUERAMT

Provisorische Steuerrechnungen für Lehrabgängerinnen und Lehrabgänger

Haben Sie in diesem Sommer oder letzten Sommer Ihre Lehre oder Ihre Ausbildung abgeschlossen und sind nun erwerbstätig? Falls ja, beachten Sie bitte folgendes:

Im Januar dieses Jahres haben Sie eine vorläufige Rechnung gemäss Ihrer früheren Veranlagung erhalten. Mit grösster Wahrscheinlichkeit handelt es sich bei dieser um eine „Nuller-Rechnung“. Infolge des Eintritts ins Erwerbsleben verändern sich Ihre Einkommens- und allenfalls Vermögenswerte, so dass die vorläufige Rechnung nicht mehr den aktuellen Verhältnissen entspricht. Aus diesem Grund raten wir Ihnen, die Steuerfaktoren 2018 anpassen zu lassen. Wir benötigen dazu jene Angaben, die Sie sonst in der ordentlichen Steuerklärung angeben (Nettolohn, Be-

rufskosten, Krankenkassenprämie, etc.) Aufgrund Ihrer Angaben können wir Ihnen eine abgeänderte vorläufige Rechnung ausstellen. Wir machen Sie darauf aufmerksam, dass jede Zahlung – auch eine zu hohe – bis zur definitiven Veranlagung zu Ihren Gunsten verzinst wird. Umgekehrt wird der Fehlbetrag aus einer zu tiefen Veranlagung zu Ihren Lasten verzinst. Der einheitliche Zinssatz für diesen Ausgleichszins wird jährlich durch die Regierung festgesetzt und beträgt derzeit 0.25 %.

Falls Sie eine korrigierte provisorische Steuerrechnung für das Jahr 2018 wünschen, bitten wir Sie, mit dem Steueramt Ebnat-Kappel, Lara Jud, 071 992 64 20, [steueramt@ebnat-kappel.ch](mailto:steueramt@ebnat-kappel.ch), Kontakt aufzunehmen.

## BETTAGSKONZERT

Samstag, 15. September 2018, 15.00 Uhr  
im Alters- und Pflegeheim Wier

Mitwirkende: Musikgesellschaft Harmonie und Jodlerklub Ebnat-Kappel

Konzert zu Ehren unserer 90-, 95-jährigen und älteren Personen

Bitte 15 min vor Konzertbeginn erscheinen.

## GEMEINDERAT

Abfallreglement

Das Abfallreglement der Gemeinde Ebnat-Kappel ist aus dem Jahr 2004. Die Dorfkorporation hat zwischen 2016 und 2017 das Projekt «Unterflurbehälter» baulich und finanziell abgeschlossen. Diese neue Möglichkeit der Abfallentsorgung zieht es nach sich, dass das Abfallreglement angepasst werden muss. Der Gemeinderat hat das, durch die Dorfkorporation überarbeitete, Abfallreglement genehmigt und unterstellt es dem fakultativen Referendum.

## REFERENDUMSVORLAGE

(fakultatives Referendum, gemäss Art. 23 und 73 des Gemeindegesetzes (sGS 151.2) und Art. 16 der Gemeindeordnung)

**Abfallreglement**  
Beschluss des Gemeinderates vom 30. August 2018

Der Gemeinderat der politischen Gemeinde Ebnat-Kappel hat am 30. August 2018 gestützt auf Art. 3 des Gemeindegesetzes (sGS 151.2) das Abfallreglement genehmigt.

Referendumsfrist:  
**10. September bis 19. Oktober 2018**

Öffentliche Auflage des Referendumsbegehrens:  
Gemeindehaus, Front Office

Quorum für das Zustandekommen eines Referendumsbegehrens:  
200 gültige Unterschriften von in der Gemeinde Stimmberechtigten

Ein allfälliges Referendumsbegehren ist vor Ablauf der Referendumsfrist schriftlich dem Gemeinderat, 9642 Ebnat-Kappel, einzureichen.

Gemeinderat Ebnat-Kappel

## WALD ST. GALLEN

Aufhebung der FSC-Zertifizierung im Kleinprivatwald

Ab Oktober 2018 werden die Privatwaldflächen in der Gemeinde Ebnat-Kappel aus der FSC-Waldzertifizierung entlassen. Dies haben die Mitglieder des Waldwirtschaftsverbandes St.Gallen & Liechtenstein an der letzten GV vom November 2017 beschlossen. Die eingebrochene Nachfrage nach FSC-Holz sowie die steigenden Kosten und Anforderungen haben zu diesem Schritt geführt. Bisher war der gesamte St. Galler Wald FSC-zertifiziert. Nennenswerte Einschränkungen beim Holzverkauf sind keine zu erwarten. Auf der Webseite [www.waldsg.ch](http://www.waldsg.ch) finden Sie unter dem Bereich Waldzertifizierung/Fragen zur Zertifizierung, alle wichtigen Antworten zum Thema Waldzertifizierung. Weitere Fragen können an die Geschäftsstelle von Wald St.Gallen & Liechtenstein unter der Telefonnummer 071 375 60 90 oder per Email [mail@waldsg.ch](mailto:mail@waldsg.ch) gestellt werden.